



รายงานการปฏิบัติการฝนหลวงประจำปี 2563

กรมฝนหลวงและการบินเกษตร



แผนการปฏิบัติการแผนหลวงประจำปี 2563

ปี 2563

แผนปฏิบัติการราชการ

	ม.ค.	ก.พ.	มี.ค.	เม.ย.	พ.ค.	มิ.ย.	ก.ค.	ส.ค.	ก.ย.	ต.ค.	พ.ย.	ธ.ค.
<ul style="list-style-type: none"> • แผนบรรเทาปัญหาหมอกควันและไฟป่า (ลดความหนาแน่นของหมอกควัน และลดปัญหาฝุ่นละอองขนาดเล็ก PM_{2.5} รวมทั้งการเพิ่มความชุ่มชื้นให้กับพื้นที่ป่าไม้) 	หน่วยฯ เคลื่อนที่เร็ว		ภาคเหนือ				ภาคใต้					หน่วยฯ เคลื่อนที่เร็ว
<ul style="list-style-type: none"> • แผนการยับยั้งการเกิดพายุลูกเห็บ (บรรเทาและลดความเสียหายจากการเกิดพายุลูกเห็บในพื้นที่ การเกษตร) 			ภาคเหนือ	ภาคกลาง	และภาคตะวันออกเฉียงเหนือ							
<ul style="list-style-type: none"> • แผนการป้องกันและแก้ไขภัยแล้ง (สร้างความชุ่มชื้นให้กับพื้นที่ป่าไม้ และเพิ่มปริมาณน้ำฝนในพื้นที่ เกษตรกรรม) 	หน่วยฯ เคลื่อนที่เร็ว					ทุกภูมิภาค						หน่วยฯ เคลื่อนที่เร็ว
<ul style="list-style-type: none"> • แผนการเติมน้ำต้นทุนให้เขื่อนกักเก็บน้ำ (เพิ่มปริมาณน้ำเก็บกักให้กับเขื่อนต่างๆ ทั่วประเทศ เพื่อสำรองไว้เป็น น้ำต้นทุนในการบริหารจัดการน้ำในช่วงฤดูแล้ง) 						ทุกภูมิภาค						

การตั้งหน่วยปฏิบัติการฝนหลวงประจำปี 2563



หน่วยฯ ดาก
หน่วยฯ เชียงใหม่

1 มิถุนายน 2563 เป็นต้นไป
17 กุมภาพันธ์ – 31 พฤษภาคม และ 1 กรกฎาคม 2563 เป็นต้นไป

หน่วยฯ พิษณุโลก
หน่วยฯ แพร่

3 กุมภาพันธ์ - 31 พฤษภาคม และ 1 กรกฎาคม 2563 เป็นต้นไป
1 - 30 มิถุนายน 2563

หน่วยฯ กาญจนบุรี
หน่วยฯ ลพบุรี
หน่วยฯ นครสวรรค์
หน่วยฯ ราชบุรี

17 กุมภาพันธ์ - 26 มีนาคม และ 1 กรกฎาคม 2563 เป็นต้นไป
1 เมษายน 2563 เป็นต้นไป
3 กุมภาพันธ์ - 31 มีนาคม 2563
27 มีนาคม - 30 มิถุนายน 2563

หน่วยฯ ขอนแก่น
หน่วยฯ อุดรธานี

3 กุมภาพันธ์ 2563 เป็นต้นไป
17 กุมภาพันธ์ 2563 เป็นต้นไป

หน่วยฯ นครราชสีมา
หน่วยฯ สุรินทร์
หน่วยฯ อุบลราชธานี
หน่วยฯ บุรีรัมย์

1 เมษายน 2563 เป็นต้นไป
1 มิถุนายน 2563 เป็นต้นไป
17 กุมภาพันธ์ - 31 มีนาคม และ 14 สิงหาคม 2563 เป็นต้นไป
3 กุมภาพันธ์ - 31 พฤษภาคม 2563

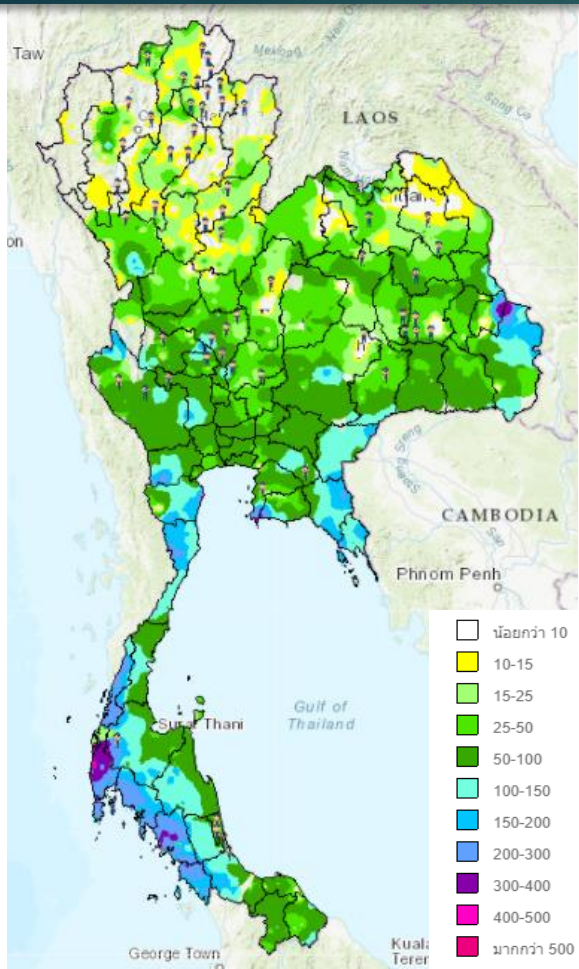
หน่วยฯ ระยอง
หน่วยฯ จันทบุรี

1 มิถุนายน 2563 เป็นต้นไป
1 เมษายน 2563 - 31 พฤษภาคม 2563

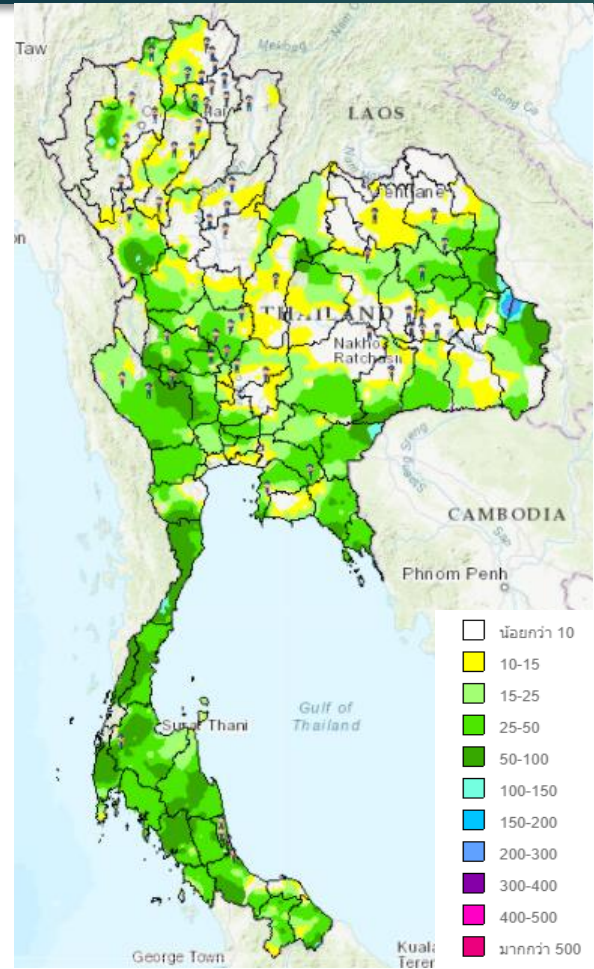
หน่วยฯ สงขลา
หน่วยฯ สุราษฎร์ธานี
หน่วยฯ หัวหิน ประจวบคีรีขันธ์
หน่วยฯ ชุมพร

1 มิถุนายน - 16 กรกฎาคม และ 9 ตุลาคม 2563 เป็นต้นไป
3 กุมภาพันธ์ - 8 ตุลาคม 2563
3 กุมภาพันธ์ - 31 พฤษภาคม 2563
1 - 30 มิถุนายน 2563

ปริมาณน้ำฝนราย 2 สัปดาห์ 9 - 22 ตุลาคม 2563

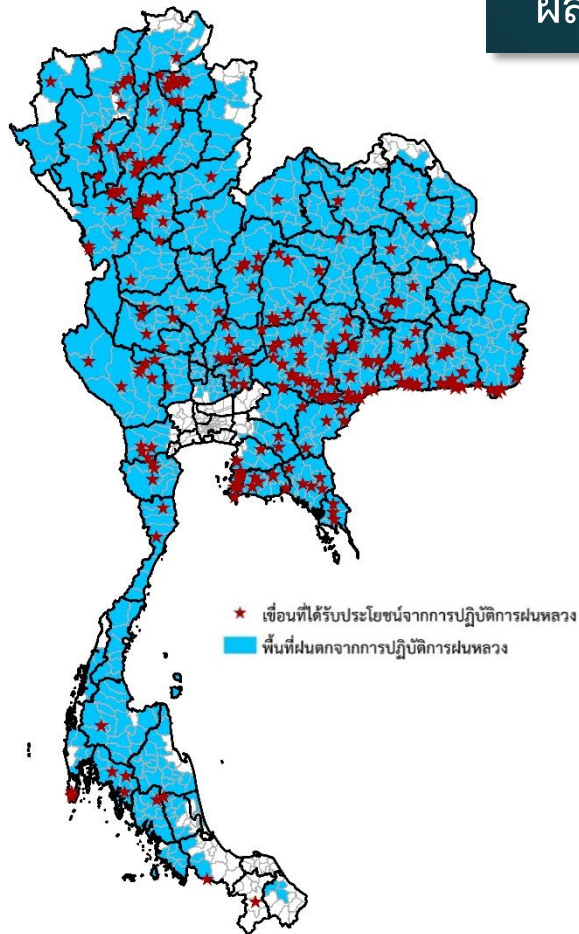


ปริมาณน้ำฝนรายสัปดาห์ 16 - 22 ตุลาคม 2563



ที่มา: สสน. ร่วมกับ
กรมอุตุนิยมวิทยา
(Geo-map)

ผลการปฏิบัติการฝนหลวง ระหว่างวันที่ 3 กุมภาพันธ์ – 22 ตุลาคม 2563

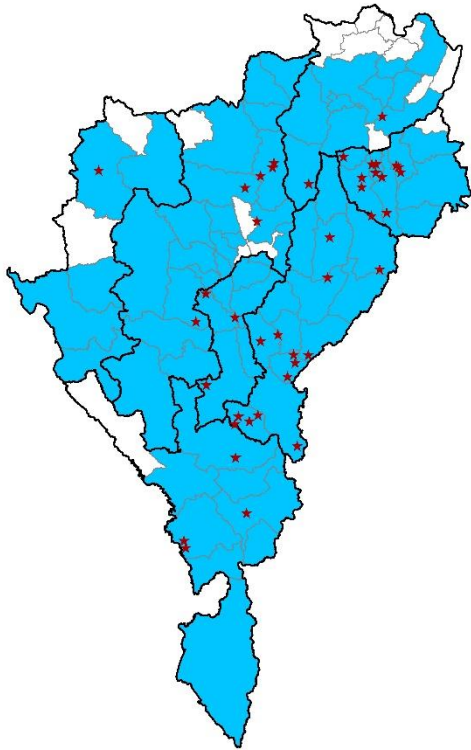


- มีการตั้งหน่วยปฏิบัติการ รวม 12 หน่วย
- วันขึ้นปฏิบัติการฝนหลวง รวม 237 วัน
- วันฝนตกจากการปฏิบัติการ รวม 235 วัน คิดเป็นร้อยละ 99.16
- ขึ้นปฏิบัติการ รวม 5,875 เที่ยวบิน (8,705:56 ชั่วโมงบิน)
- จังหวัดที่มีรายงานฝนตก รวม 67 จังหวัด
- ทำให้มีพื้นที่การเกษตรที่ได้รับประโยชน์จากการปฏิบัติการฝนหลวง 198.25 ล้านไร่
- มีฝนตกในพื้นที่ลุ่มรับน้ำเขื่อนและอ่างเก็บน้ำ รวม 231 แห่ง
(เขื่อนขนาดใหญ่ 34 แห่ง ขนาดกลาง 197 แห่ง)
- สามารถเติมน้ำต้นทุนให้กับเขื่อนและอ่างเก็บน้ำ รวม 4,770.890 ล้าน ลบ.ม.
 - ภารกิจเติมน้ำต้นทุนให้เขื่อนกักเก็บน้ำ ระหว่างวันที่ 3 ก.พ. – 6 ต.ค. 2563 รวม 4,434.080 ล้าน ลบ.ม.
 - ภารกิจเติมน้ำต้นทุนให้เขื่อนกักเก็บน้ำ ระหว่างวันที่ 7 - 22 ต.ค. 2563 รวม 336.810 ล้าน ลบ.ม.

ภาคเหนือ (ตอนบน)

ผลการปฏิบัติการฝนหลวง

ระหว่างวันที่ 3 กุมภาพันธ์ – 22 ตุลาคม 2563

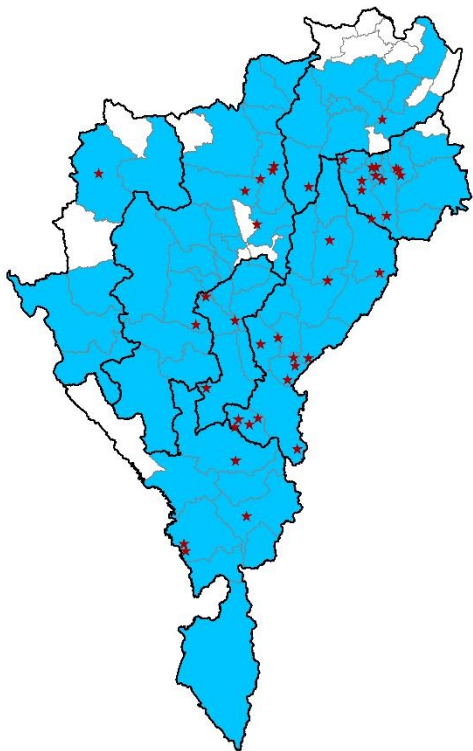


- วันขึ้นปฏิบัติการฝนหลวง รวม 159 วัน
- วันฝนตกจากการปฏิบัติการฝนหลวงคิดเป็นร้อยละ 96.86
- ขึ้นปฏิบัติการ รวม 616 เที่ยวบิน (959:14 ชั่วโมงบิน)
 - การกิจป้องกันและแก้ไขภัยแล้ง มีพื้นที่การเกษตรที่ได้รับประโยชน์จากการปฏิบัติการฝนหลวง จำนวน 22.69 ล้านไร่
 - การกิจบรรเทาปัญหาหมอกควันและไฟป่าช่วยเหลือทั้งสิ้น 7 จังหวัด ได้แก่ ลำปาง ลำพูน พะเยา เชียงราย เชียงใหม่ แพร่ น่าน
 - การกิจเติมน้ำต้นทุนให้เขื่อนกักเก็บน้ำ ระหว่างวันที่ 3 ก.พ. – 6 ต.ค. 2563 จำนวน 43 เขื่อน รวม 1,005.334 ล้าน ลบ.ม.
 - การกิจเติมน้ำต้นทุนให้เขื่อนกักเก็บน้ำ ระหว่างวันที่ 7 - 22 ต.ค. 2563 จำนวน 3 เขื่อน รวม 33.708 ล้าน ลบ.ม.

★ เขื่อนที่ได้รับประโยชน์จากการปฏิบัติการฝนหลวง

■ พื้นที่ฝนตกจากการปฏิบัติการฝนหลวง

ภาคเหนือ (ตอนบน)



ผลการปฏิบัติการฝนหลวง

ระหว่างวันที่ 3 กุมภาพันธ์ – 22 ตุลาคม 2563

หน่วยปฏิบัติการฝนหลวง	จังหวัดที่มีรายงานฝนตก
1) หน่วยฯ เชียงใหม่ (17 ก.พ. – 31 พ.ค. และ 1 ก.ค. 63 เป็นต้นไป)	ลำปาง ลำพูน พะเยา เชียงราย เชียงใหม่ แม่ฮ่องสอน ตาก แพร่* น่าน* พิจิตร* กำแพงเพชร* สุโขทัย*
2) หน่วยฯ ตาก (1 มิ.ย. 63 เป็นต้นไป)	(รวม 12 จังหวัด)

หมายเหตุ * ศูนย์ฯ ภาคเหนือ (ตอนบน) บูรณาการปฏิบัติการให้ความช่วยเหลือพื้นที่ในภาคอื่น

★ เชื้อนที่ได้รับประโยชน์จากการปฏิบัติการฝนหลวง

■ พื้นที่ฝนตกจากการปฏิบัติการฝนหลวง

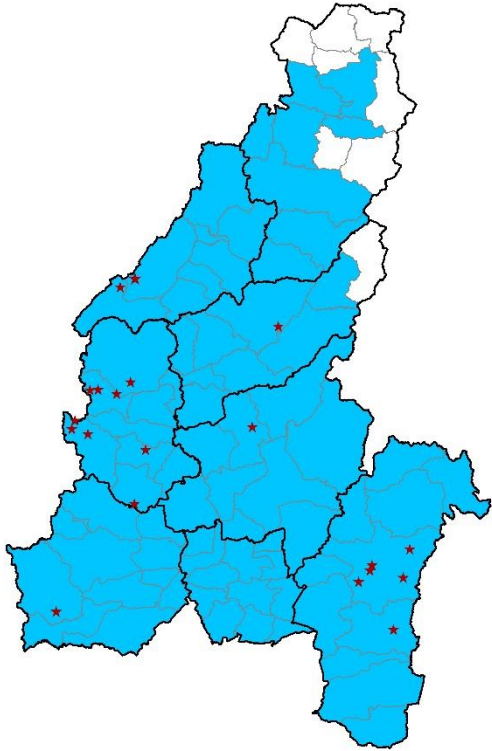
การเพิ่มปริมาณน้ำต้นทุนในเขื่อนและอ่างเก็บน้ำจากการปฏิบัติการฝนหลวง ภาคเหนือ (ตอนบน)(เดือนตุลาคม 2563)

เขื่อนขนาดใหญ่	ปริมาณน้ำกักเก็บ (ร้อยละ)	ผลการเพิ่มปริมาณน้ำ ต้นทุนจากการปฏิบัติการ ฝนหลวง (3 ก.พ. - 6 ต.ค. 63)	ปริมาณความต้องการน้ำ จากกรมชลประทาน (ล้าน ลบ.ม.) (7 - 31 ต.ค. 2563)	ผลการเพิ่มปริมาณน้ำต้นทุน จากการปฏิบัติการฝนหลวง (ล้าน ลบ.ม.) (7 - 22 ต.ค. 2563)	จำนวนวันปฏิบัติการ (วัน)
ภูมิพล	39.98	977.82	300.00	32.14	3
แม่จัดสมบูรณชล	53.02	11.78	2.00	0.50	1
แม่กวางอุดมธารา	40.01	10.04	1.50	0.51	1
กิ่วลม	45.34	1.46	-	-	-
กิ่วคอหมา	58.82	0.28	-	-	-
แม่มอก	37.78	3.35	2.00	0.35	1
		1,004.73	305.50	33.5	
อ่างเก็บน้ำขนาดกลาง					
แม่พริกผาวังซู้ กว๊านพะเยา แม่ต้า แม่ปืม แม่จุน ขุนห้วยกั้ง ห้วยข้าวก่ำ	-	0.604 (37 อ่างเก็บน้ำ)	-	0.208 (7 อ่างเก็บน้ำ)	3
รวม		1,005.334	305.50	33.708	

ภาคเหนือ (ตอนล่าง)

ผลการปฏิบัติการฝนหลวง

ระหว่างวันที่ 3 กุมภาพันธ์ – 22 ตุลาคม 2563



★ เขื่อนที่ได้รับประโยชน์จากการปฏิบัติการฝนหลวง

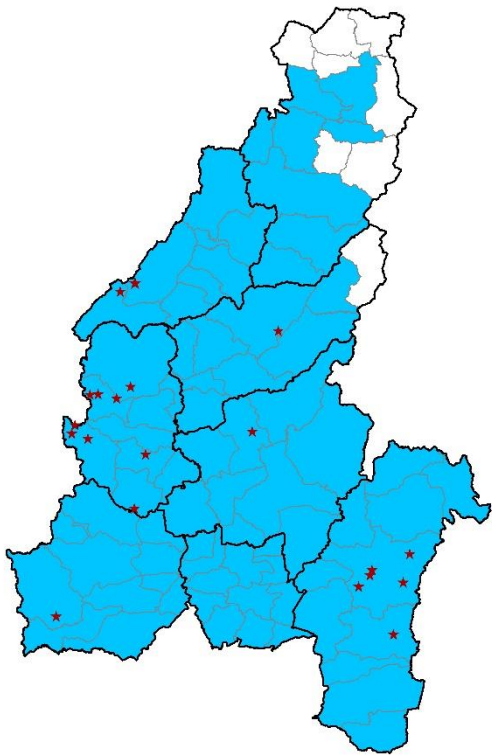
พื้นที่ฝนตกจากการปฏิบัติการฝนหลวง

- วันขึ้นปฏิบัติการฝนหลวง รวม 173 วัน
- วันฝนตกจากการปฏิบัติการฝนหลวงคิดเป็นร้อยละ 94.22
- ขึ้นปฏิบัติการ รวม 499 เที่ยวบิน (881:33 ชั่วโมงบิน)
 - การกิจป้องกันและแก้ไขภัยแล้ง มีพื้นที่การเกษตรที่ได้รับประโยชน์จากการปฏิบัติการฝนหลวง จำนวน 30.31 ล้านไร่
 - การกิจบรรเทาปัญหาหมอกควันและไฟป่าช่วยเหลือทั้งสิ้น 4 จังหวัด ได้แก่ แพร่ น่าน กำแพงเพชร ตาก
 - การกิจยับยั้งการเกิดพายุลูกเห็บช่วยเหลือทั้งสิ้น 21 จังหวัด ได้แก่ แพร่ อุตรดิตถ์ เพชรบูรณ์ น่าน พิษณุโลก กำแพงเพชร พิจิตร ลำปาง เลย ขอนแก่น นครราชสีมา ยโสธร ชัยภูมิ มุกดาหาร ลพบุรี ตาก หนองบัวลำภู นครสวรรค์ พะเยา อุตรธานี กาฬสินธุ์
 - การกิจเติมน้ำต้นทุนให้เขื่อนกักเก็บน้ำ ระหว่างวันที่ 3 ก.พ. – 6 ต.ค. 2563 จำนวน 21 เขื่อน รวม 527.798 ล้าน ลบ.ม.
 - การกิจเติมน้ำต้นทุนให้เขื่อนกักเก็บน้ำ ระหว่างวันที่ 7 - 22 ต.ค. 2563 จำนวน 1 เขื่อน รวม 24.55 ล้าน ลบ.ม.

ภาคเหนือ (ตอนล่าง)

ผลการปฏิบัติการฝนหลวง

ระหว่างวันที่ 3 กุมภาพันธ์ – 22 ตุลาคม 2563



★ เชียงที่ได้รับประโยชน์จากการปฏิบัติการฝนหลวง

พื้นที่ฝนตกจากการปฏิบัติการฝนหลวง

หน่วยปฏิบัติการฝนหลวง	จังหวัดที่มีรายงานฝนตก
1) หน่วยฯ พิษณุโลก (3 ก.พ. – 31 พ.ค. และ 1 ก.ค. 63 เป็นต้นไป)	แพร่ อุดรดิตถ์ เพชรบูรณ์ น่าน พิษณุโลก กำแพงเพชร สุโขทัย พิจิตร ลำปาง* เลย* ขอนแก่น* นครราชสีมา* ยโสธร* ร้อยเอ็ด* สุรินทร์* ชัยภูมิ* มุกดาหาร* ลพบุรี*
2) หน่วยฯ แพร่ (1 - 30 มิ.ย. 63)	ตาก* นองบัวลำภู* อุดรธานี* นครสวรรค์* พะเยา* เชียงใหม่* กาฬสินธุ์* เชียงราย* (รวม 26 จังหวัด)

หมายเหตุ * ศูนย์ฯ ภาคเหนือ (ตอนล่าง) บูรณาการปฏิบัติการให้ความช่วยเหลือพื้นที่ในภาคอื่น

การเพิ่มปริมาณน้ำต้นทุนในเขื่อนและอ่างเก็บน้ำจากการปฏิบัติการฝนหลวง ภาคเหนือ (ตอนล่าง)(เดือนตุลาคม 2563)

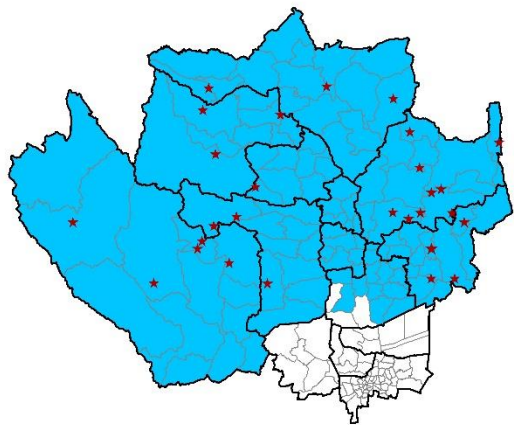
เขื่อนขนาดใหญ่	ปริมาณน้ำกักเก็บ (ร้อยละ)	ผลการเพิ่มปริมาณน้ำต้นทุน จากการปฏิบัติการฝนหลวง (3 ก.พ. – 6 ต.ค. 63)	ปริมาณความต้องการน้ำ จากกรมชลประทาน (ล้าน ลบ.ม.) (7 – 31 ต.ค. 2563)	ผลการเพิ่มปริมาณน้ำต้นทุน จากการปฏิบัติการฝนหลวง (ล้าน ลบ.ม.) (7 – 22 ต.ค. 2563)	จำนวนวันปฏิบัติการ (วัน)
สิริกิติ์	61.15	386.63	150.00	12.29	1
แควน้อยบำรุงแดน	48.75	140.78	20.00	12.26	2
		527.41	170.00	24.55	
อ่างเก็บน้ำขนาดกลาง					
	-	0.388 (19 อ่างเก็บน้ำ)	-	-	-
รวม		527.798	170.00	24.55	

ภาคกลาง

ผลการปฏิบัติการฝนหลวง

ระหว่างวันที่ 3 กุมภาพันธ์ – 22 ตุลาคม 2563

- วันขึ้นปฏิบัติการฝนหลวง รวม 199 วัน
- วันฝนตกจากการปฏิบัติการฝนหลวงคิดเป็นร้อยละ 98.99
- ขึ้นปฏิบัติการ รวม 1,804 เที่ยวบิน (2,466:25 ชั่วโมงบิน)
 - ภารกิจป้องกันและแก้ไขภัยแล้ง มีพื้นที่การเกษตรที่ได้รับประโยชน์จากการปฏิบัติการฝนหลวง จำนวน 30.94 ล้านไร่
 - ภารกิจบรรเทาปัญหาหมอกควันและไฟป่าช่วยเหลือทั้งสิ้น 1 จังหวัด ได้แก่ กาญจนบุรี
 - ภารกิจเติมน้ำต้นทุนให้เขื่อนกักเก็บน้ำ ระหว่างวันที่ 3 ก.พ. – 6 ต.ค. 2563 จำนวน 28 เขื่อน รวม 1,855.498 ล้าน ลบ.ม.
 - ภารกิจเติมน้ำต้นทุนให้เขื่อนกักเก็บน้ำ ระหว่างวันที่ 7 - 22 ต.ค. 2563 จำนวน 11 เขื่อน รวม 259.962 ล้าน ลบ.ม.

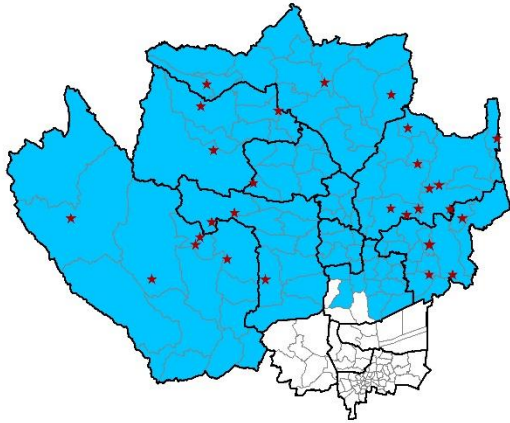


★ เขื่อนที่ได้รับประโยชน์จากการปฏิบัติการฝนหลวง

■ พื้นที่ฝนตกจากการปฏิบัติการฝนหลวง

ภาคกลาง

ผลการปฏิบัติการฝนหลวง ระหว่างวันที่ 3 กุมภาพันธ์ – 22 ตุลาคม 2563



หน่วยปฏิบัติการฝนหลวง	จังหวัดที่มีรายงานฝนตก
1) หน่วยฯ นครสวรรค์ (3 ก.พ. – 31 มี.ค. 63)	ลพบุรี อุทัยธานี สระบุรี กาญจนบุรี นครสวรรค์ สุพรรณบุรี
2) หน่วยฯ กาญจนบุรี (17 ก.พ. – 26 มี.ค. และ 1 ก.ค. 63 เป็นต้นไป)	ชัยนาท อ่างทอง สิงห์บุรี พระนครศรีอยุธยา พิจิตร* เพชรบูรณ์* นครราชสีมา* ราชบุรี* ตาก* ชัยภูมิ* เพชรบุรี*
3) หน่วยฯ ราชบุรี (27 มี.ค. – 30 มิ.ย. 63)	(รวม 17 จังหวัด)
4) หน่วยฯ ลพบุรี (1 เม.ย. 63 เป็นต้นไป)	

หมายเหตุ * ศูนย์ฯ ภาคกลาง บูรณาการปฏิบัติการให้ความช่วยเหลือพื้นที่ในภาคอื่น

★ เชื้อนที่ได้รับประโยชน์จากการปฏิบัติการฝนหลวง

■ พื้นที่ฝนตกจากการปฏิบัติการฝนหลวง

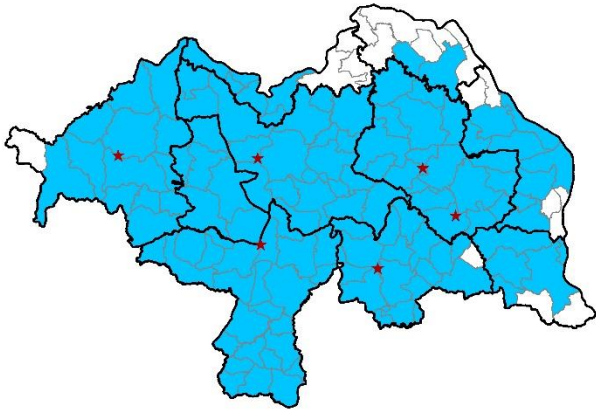
การเพิ่มปริมาณน้ำต้นทุนในเขื่อนและอ่างเก็บน้ำจากการปฏิบัติการฝนหลวง ภาคกลาง (เดือนตุลาคม 2563)

เขื่อนขนาดใหญ่	ปริมาณน้ำกักเก็บ (ร้อยละ)	ผลการเพิ่มปริมาณน้ำต้นทุน จากการปฏิบัติการฝนหลวง (3 ก.พ. - 6 ต.ค. 63)	ปริมาณความต้องการน้ำ จากกรมชลประทาน (ล้าน ลบ.ม.) (7 - 31 ต.ค. 2563)	ผลการเพิ่มปริมาณน้ำต้นทุนจาก การปฏิบัติการฝนหลวง (ล้าน ลบ.ม.) (7 - 22 ต.ค. 2563)	จำนวนวันปฏิบัติการ (วัน)
ป่าสักชลสิทธิ์	65.81	113.21	50.00	23.28	2
ทับเสลา	72.53	7.54	3.00	-	-
กระเสียว	62.82	19.96	7.50	10.05	3
ศรีนครินทร์	73.44	817.67	100.00	135.17	4
วชิราลงกรณ	53.52	430.40	100.00	88.06	4
		1,814.97	260.50	256.56	
อ่างเก็บน้ำขนาดกลาง					
ห้วยน้ำลาด ห้วยใหญ่(นครสวรรค์) ลำตะเพิน บึงบอระเพ็ด ห้วยท่าเตี๋ย ห้วยเทียน เขาพระ ห้วยกระพริ้อย กุดตาเพชร ห้วยโป่ง ห้วยใหญ่(วังแกม) ห้วยส้ม	-	40.528 (23 อ่างเก็บน้ำ)	-	3.402 (12 อ่างเก็บน้ำ)	5
รวม		1,855.498	260.50	259.962	

ภาคตะวันออกเฉียงเหนือ (ตอนบน)

ผลการปฏิบัติการฝนหลวง

ระหว่างวันที่ 3 กุมภาพันธ์ – 22 ตุลาคม 2563



- วันขึ้นปฏิบัติการฝนหลวง รวม 177 วัน
- มีวันฝนตกจากการปฏิบัติการฝนหลวงคิดเป็นร้อยละ 97.18
- ขึ้นปฏิบัติการ รวม 772 เที่ยวบิน (1,138:35 ชั่วโมงบิน)
 - การกิจป้องกันและแก้ไขภัยแล้ง มีพื้นที่การเกษตรที่ได้รับประโยชน์จากการปฏิบัติการฝนหลวง จำนวน 18.19 ล้านไร่
 - การกิจยับยั้งการเกิดพายุลูกเห็บช่วยเหลือทั้งสิ้น 7 จังหวัด ได้แก่ เลย สกลนคร อุดรธานี กาฬสินธุ์ บึงกาฬ นครพนม ชัยภูมิ
 - การกิจเติมน้ำต้นทุนให้เขื่อนกักเก็บน้ำ ระหว่างวันที่ 3 ก.พ. – 6 ต.ค. 2563 จำนวน 6 เขื่อน รวม 556.215 ล้าน ลบ.ม.
 - การกิจเติมน้ำต้นทุนให้เขื่อนกักเก็บน้ำ ระหว่างวันที่ 7 - 22 ต.ค. 2563 จำนวน 2 เขื่อน รวม 18.59 ล้าน ลบ.ม.

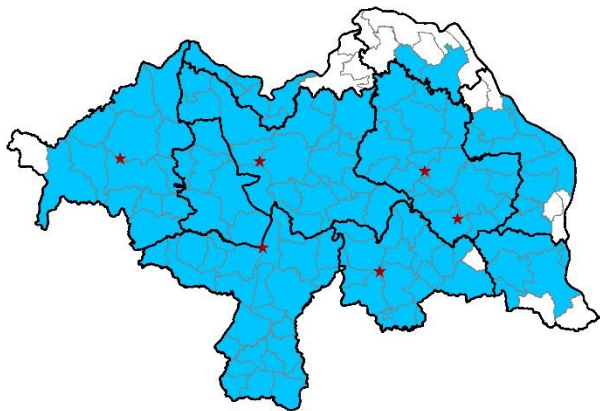
★ เขื่อนที่ได้รับประโยชน์จากการปฏิบัติการฝนหลวง

■ พื้นที่ฝนตกจากการปฏิบัติการฝนหลวง

ภาคตะวันออกเฉียงเหนือ (ตอนบน)

ผลการปฏิบัติการฝนหลวง

ระหว่างวันที่ 3 กุมภาพันธ์ – 22 ตุลาคม 2563



หน่วยปฏิบัติการฝนหลวง	จังหวัดที่มีรายงานฝนตก
1) หน่วยฯ ขอนแก่น (3 ก.พ. 63 เป็นต้นไป)	ขอนแก่น เลย สกลนคร หนองบัวลำภู อุดรธานี กาฬสินธุ์ บึงกาฬ นครพนม หนองคาย มุกดาหาร ร้อยเอ็ด* ยโสธร*
2) หน่วยฯ อุดรธานี (17 ก.พ. 63 เป็นต้นไป)	ชัยภูมิ* นครราชสีมา* มหาสารคาม* เพชรบูรณ์* บุรีรัมย์* (รวม 17 จังหวัด)

หมายเหตุ * ศูนย์ฯ ภาคตะวันออกเฉียงเหนือ (ตอนบน) บูรณาการปฏิบัติการให้ความช่วยเหลือพื้นที่ในภาคอื่น

★ เชื้อนที่ได้รับประโยชน์จากการปฏิบัติการฝนหลวง

■ พื้นที่ฝนตกจากการปฏิบัติการฝนหลวง

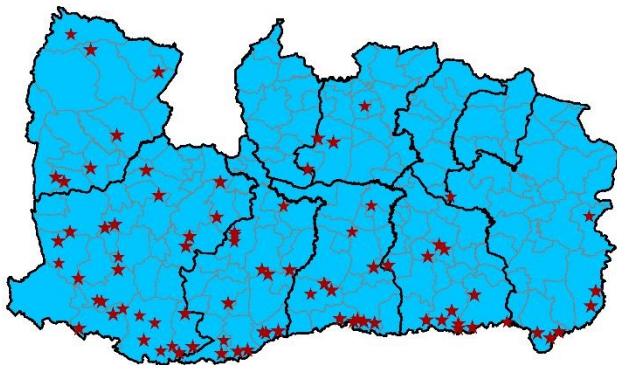
การเพิ่มปริมาณน้ำต้นทุนในเขื่อนและอ่างเก็บน้ำจากการปฏิบัติการฝนหลวง ภาคตะวันออกเฉียงเหนือ (ตอนบน)(เดือนตุลาคม 2563)

เขื่อนขนาดใหญ่	ปริมาณน้ำกักเก็บ (ร้อยละ)	ผลการเพิ่มปริมาณน้ำต้นทุน จากการปฏิบัติการฝนหลวง (3 ก.พ. - 6 ต.ค. 63)	ปริมาณความต้องการน้ำ จากกรมชลประทาน (ล้าน ลบ.ม.) (7 - 31 ต.ค. 2563)	ผลการเพิ่มปริมาณน้ำต้นทุนจาก การปฏิบัติการฝนหลวง (ล้าน ลบ.ม.) (7 - 22 ต.ค. 2563)	จำนวนวันปฏิบัติการ (วัน)
น้ำพุง	50.23	12.62	3.00	-	-
อุบลรัตน์	51.17	457.23	30.00	18.23	1
ห้วยหลวง	46.52	16.71	2.00	0.36	1
น้ำอูน	45.82	10.14	3.00	-	-
ลำปาว	47.11	59.51	27.00	-	-
รวม		556.21	65.00	18.59	
อ่างเก็บน้ำขนาดกลาง					
	-	0.005 (1 อ่างเก็บน้ำ)	-	-	-
รวม		556.215	65.00	18.59	

ภาคตะวันออกเฉียงเหนือ (ตอนล่าง)

ผลการปฏิบัติการฝนหลวง

ระหว่างวันที่ 3 กุมภาพันธ์ – 22 ตุลาคม 2563



- วันขึ้นปฏิบัติการฝนหลวง รวม 190 วัน
- มีวันฝนตกจากการปฏิบัติการฝนหลวงคิดเป็นร้อยละ 94.74
- ขึ้นปฏิบัติการรวม 1,136 เที่ยวบิน (1,586:21 ชั่วโมงบิน)
 - ภารกิจป้องกันและแก้ไขภัยแล้ง มีพื้นที่การเกษตรที่ได้รับประโยชน์จากการปฏิบัติการฝนหลวง จำนวน 43.56 ล้านไร่
 - ภารกิจเติมน้ำต้นทุนให้เขื่อนกักเก็บน้ำ ระหว่างวันที่ 3 ก.พ. – 6 ต.ค. 2563 จำนวน 83 เขื่อน รวม 225.551 ล้าน ลบ.ม.
 - ภารกิจเติมน้ำต้นทุนให้เขื่อนกักเก็บน้ำ ระหว่างวันที่ 7 - 22 ต.ค. 2563 จำนวน - เขื่อน รวม - ล้าน ลบ.ม.

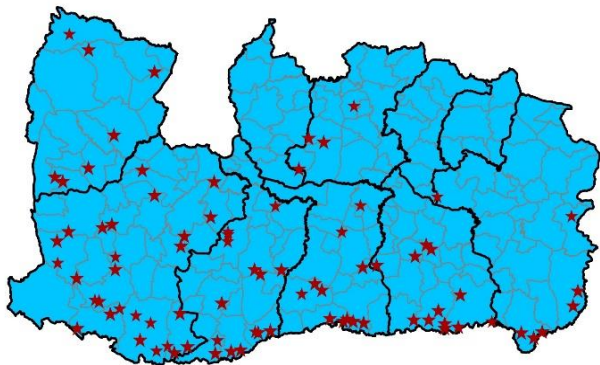
★ เขื่อนที่ได้รับประโยชน์จากการปฏิบัติการฝนหลวง

■ พื้นที่ฝนตกจากการปฏิบัติการฝนหลวง

ภาคตะวันออกเฉียงเหนือ (ตอนล่าง)

ผลการปฏิบัติการฝนหลวง

ระหว่างวันที่ 3 กุมภาพันธ์ – 22 ตุลาคม 2563



หน่วยปฏิบัติการฝนหลวง	จังหวัดที่มีรายงานฝนตก
1) หน่วยฯ บุรีรัมย์ (3 ก.พ. - 31 พ.ค. 63)	บุรีรัมย์ นครราชสีมา ศรีสะเกษ อุบลราชธานี สุรินทร์ ร้อยเอ็ด ยโสธร มหาสารคาม ชัยภูมิ อำนาจเจริญ สระบุรี*
2) หน่วยฯ อุบลราชธานี (17 ก.พ. - 31 มี.ค. 63 และ 14 ส.ค. 63 เป็นต้นไป)	ปราจีนบุรี* สระแก้ว* ขอนแก่น* ลพบุรี* หนองบัวลำภู* เพชรบูรณ์* เลย*
3) หน่วยฯ นครราชสีมา (1 เม.ย. 63 เป็นต้นไป)	(รวม 18 จังหวัด)
4) หน่วยฯ สุรินทร์ (1 มิ.ย. 63 เป็นต้นไป)	

หมายเหตุ * ศูนย์ฯ ภาคตะวันออกเฉียงเหนือ (ตอนล่าง) บูรณาการปฏิบัติการให้ความช่วยเหลือพื้นที่ในภาคอื่น

★ เชื้อนที่ได้รับประโยชน์จากการปฏิบัติการฝนหลวง

■ พื้นที่ฝนตกจากการปฏิบัติการฝนหลวง

การเพิ่มปริมาณน้ำต้นทุนในเขื่อนและอ่างเก็บน้ำจากการปฏิบัติการฝนหลวง ภาคตะวันออกเฉียงเหนือ (ตอนล่าง)(เดือนตุลาคม 2563)

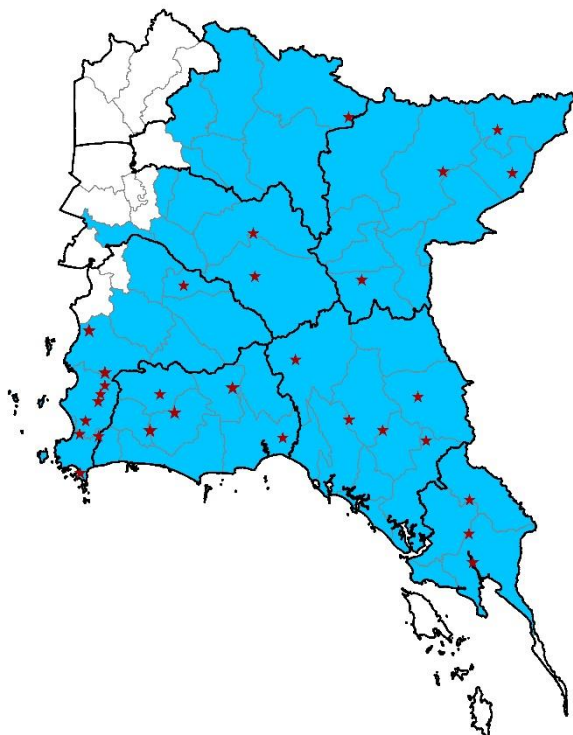
เขื่อนขนาดใหญ่	ปริมาณน้ำกักเก็บ (ร้อยละ)	ผลการเพิ่มปริมาณน้ำต้นทุน จากการปฏิบัติการฝนหลวง (3 ก.พ. – 6 ต.ค. 63)	ปริมาณความต้องการน้ำ จากกรมชลประทาน (ล้าน ลบ.ม.) (7 – 31 ต.ค. 2563)	ผลการเพิ่มปริมาณน้ำต้นทุนจาก การปฏิบัติการฝนหลวง (ล้าน ลบ.ม.) (7 – 22 ต.ค. 2563)	จำนวนวันปฏิบัติการ (วัน)
จุฬารัตน์	93.96	6.76	-	-	-
สิรินธร	86.82	15.79	-	-	-
ลำตะคอง	108.9	46.89	-	-	-
ลำพระเพลิง	103.23	67.57	-	-	-
มูลบน	90.17	15.39	5.00	-	-
ลำแซะ	68.57	23.21	5.00	-	-
ลำนางรอง	74.59	12.79	2.00	-	-
		188.40	12.00	-	
อ่างเก็บน้ำขนาดกลาง					
-	-	37.151 (76 อ่างเก็บน้ำ)	-	-	-
รวม		225.551	12.00	-	

ภาคตะวันออก

ผลการปฏิบัติการฝนหลวง

ระหว่างวันที่ 3 กุมภาพันธ์ – 22 ตุลาคม 2563

- วันขึ้นปฏิบัติการฝนหลวง รวม 155 วัน
- มีวันฝนตกจากการปฏิบัติการฝนหลวงคิดเป็นร้อยละ 96.08
- ขึ้นปฏิบัติการ รวม 618 เที่ยวบิน (1,041:05 ชั่วโมงบิน)
 - ภารกิจป้องกันและแก้ไขภัยแล้ง มีพื้นที่การเกษตรที่ได้รับประโยชน์จากการปฏิบัติการฝนหลวง จำนวน 18.81 ล้านไร่
 - ภารกิจเติมน้ำต้นทุนให้เขื่อนกักเก็บน้ำ ระหว่างวันที่ 3 ก.พ. – 6 ต.ค. 2563 จำนวน 30 เขื่อน รวม 70.069 ล้าน ลบ.ม.
 - ภารกิจเติมน้ำต้นทุนให้เขื่อนกักเก็บน้ำ ระหว่างวันที่ 7 - 22 ต.ค. 2563 จำนวน - เขื่อน รวม - ล้าน ลบ.ม.

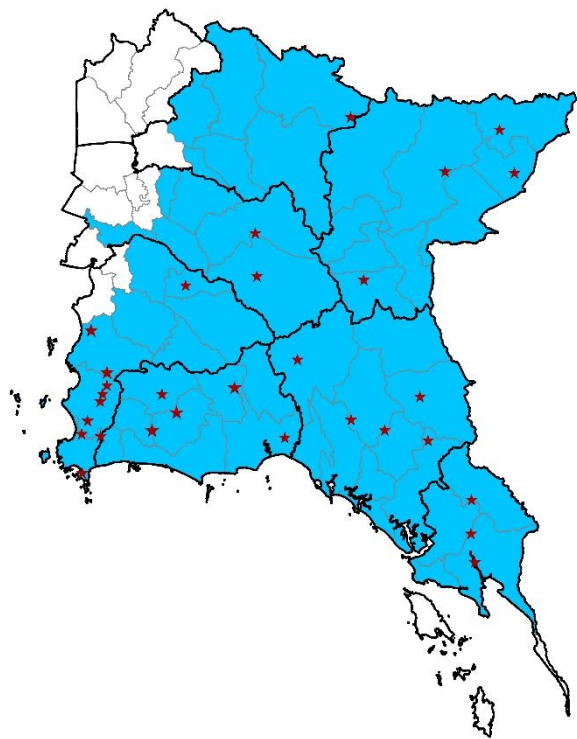


★ เขื่อนที่ได้รับประโยชน์จากการปฏิบัติการฝนหลวง

พื้นที่ฝนตกจากการปฏิบัติการฝนหลวง

ภาคตะวันออก

ผลการปฏิบัติการฝนหลวง ระหว่างวันที่ 3 กุมภาพันธ์ – 22 ตุลาคม 2563



★ เชื้อที่ได้รับประโยชน์จากการปฏิบัติการฝนหลวง

■ พื้นที่ฝนตกจากการปฏิบัติการฝนหลวง

หน่วยปฏิบัติการฝนหลวง	จังหวัดที่มีรายงานฝนตก
1) หน่วยฯ ระยอง (1 มิ.ย. 63 เป็นต้นไป)	ระยอง ชลบุรี จันทบุรี ฉะเชิงเทรา ตราด ปราจีนบุรี สระแก้ว
2) หน่วยฯ จันทบุรี (1 เม.ย. – 31 พ.ค. 63)	(รวม 7 จังหวัด)

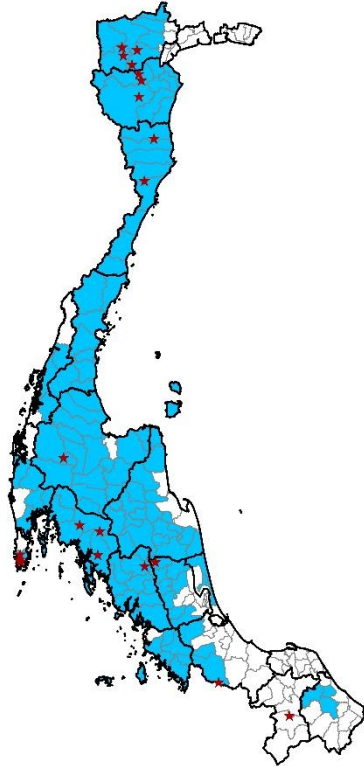
การเพิ่มปริมาณน้ำต้นทุนในเขื่อนและอ่างเก็บน้ำจากการปฏิบัติการฝนหลวง ภาคตะวันออก (เดือนตุลาคม 2563)

เขื่อนขนาดใหญ่	ปริมาณน้ำกักเก็บ (ร้อยละ)	ผลการเพิ่มปริมาณน้ำต้นทุน จากการปฏิบัติการฝนหลวง (3 ก.พ. - 6 ต.ค. 63)	ปริมาณความต้องการน้ำ จากกรมชลประทาน (ล้าน ลบ.ม.) (7 - 31 ต.ค. 2563)	ผลการเพิ่มปริมาณน้ำต้นทุนจาก การปฏิบัติการฝนหลวง (ล้าน ลบ.ม.) (7 - 22 ต.ค. 2563)	จำนวนวันปฏิบัติการ (วัน)
เขื่อนด้านปราการชล	99.88	-	-	-	-
คลองสิียด	47.52	17.10	10.00	-	-
บางพระ	52.65	3.09	2.00	-	-
หนองปลาไหล	107.73	8.86	-	-	-
ประแสร์	76.15	28.10	5.00	-	-
นฤปดิษฐ์จินดา	77.31	0.39	1.00	-	-
		57.54	18.00	-	
อ่างเก็บน้ำขนาดกลาง					
-	-	12.529 (25 อ่างเก็บน้ำ)	-	-	-
รวม		70.069	18.00	-	

ภาคใต้

ผลการปฏิบัติการฝนหลวง

ระหว่างวันที่ 3 กุมภาพันธ์ – 22 ตุลาคม 2563

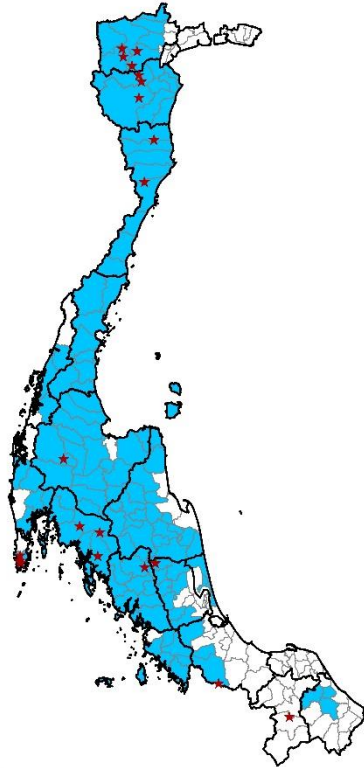


★ เขื่อนที่ได้รับประโยชน์จากการปฏิบัติการฝนหลวง

พื้นที่ฝนตกจากการปฏิบัติการฝนหลวง

- วันขึ้นปฏิบัติการฝนหลวง รวม 167 วัน
- มีวันฝนตกจากการปฏิบัติการฝนหลวงคิดเป็นร้อยละ 92.59
- ขึ้นปฏิบัติการ รวม 430 เทียวบิน (632:43 ชั่วโมงบิน)
 - ภารกิจป้องกันและแก้ไขภัยแล้ง มีพื้นที่การเกษตรที่ได้รับประโยชน์จากการปฏิบัติการฝนหลวง จำนวน 33.75 ล้านไร่
 - ภารกิจบรรเทาปัญหาหมอกควันและไฟป่าช่วยเหลือทั้งสิ้น 4 จังหวัด ได้แก่ เพชรบุรี ราชบุรี นครศรีธรรมราช นราธิวาส
 - ภารกิจเติมน้ำต้นทุนให้เขื่อนกักเก็บน้ำ ระหว่างวันที่ 3 ก.พ. – 6 ต.ค. 2563 จำนวน 20 เขื่อน รวม 193.615 ล้าน ลบ.ม.
 - ภารกิจเติมน้ำต้นทุนให้เขื่อนกักเก็บน้ำ ระหว่างวันที่ 7 - 22 ต.ค. 2563 จำนวน - เขื่อน รวม - ล้าน ลบ.ม.

ภาคใต้



★ เชื้อนที่ได้รับประโยชน์จากการปฏิบัติการฝนหลวง

■ พื้นที่ฝนตกจากการปฏิบัติการฝนหลวง

ผลการปฏิบัติการฝนหลวง ระหว่างวันที่ 3 กุมภาพันธ์ – 22 ตุลาคม 2563

หน่วยปฏิบัติการฝนหลวง	จังหวัดที่มีรายงานฝนตก
1) หน่วยฯ สุราษฎร์ธานี (3 ก.พ. – 8 ต.ค. 63)	นครศรีธรรมราช สงขลา สุราษฎร์ธานี พังงา กระบี่ เพชรบุรี ราชบุรี ตรัง สตูล พัทลุง ประจวบคีรีขันธ์ ระนอง ชุมพร ภูเก็ต นราธิวาส (รวม 15 จังหวัด)
2) หน่วยฯ หัวหิน (17 ก.พ. – 31 พ.ค. 63)	
3) หน่วยฯ ชุมพร (1 - 30 มิ.ย. 63)	
4) หน่วยฯ สงขลา (1 มิ.ย. – 16 ก.ค. 63 และ 9 ต.ค. 63 เป็นต้นไป)	

การเพิ่มปริมาณน้ำต้นทุนในเขื่อนและอ่างเก็บน้ำจากการปฏิบัติการฝนหลวง ภาคใต้ (เดือนตุลาคม 2563)

เขื่อนขนาดใหญ่	ปริมาณน้ำกักเก็บ (ร้อยละ)	ผลการเพิ่มปริมาณน้ำต้นทุน จากการปฏิบัติการฝนหลวง (3 ก.พ. - 6 ต.ค. 63)	ปริมาณความต้องการน้ำ จากกรมชลประทาน (ล้าน ลบ.ม.) (7 - 31 ต.ค. 2563)	ผลการเพิ่มปริมาณน้ำต้นทุน จากการปฏิบัติการฝนหลวง (ล้าน ลบ.ม.) (7 - 22 ต.ค. 2563)	จำนวนวันปฏิบัติการ (วัน)
รัชชประภา	62.45	96.97	50.00	-	-
บางยาง	57.77	37.49	-	-	-
แก่งกระจาน	64.62	49.89	-	-	-
ปราณบุรี	74.76	5.94	-	-	-
รวม		190.29	50.00	-	-
อ่างเก็บน้ำขนาดกลาง					
-	-	3.325 (16 อ่างเก็บน้ำ)	-	-	-
รวม		193.615	50.00	-	

ขอบคุณครับ