



รายงานการปฏิบัติการฝนหลวง ประจำปี 2566

ประจำวันที่ 8 มิถุนายน 2566

และผลการปฏิบัติการฝนหลวงประจำวันที่ 7 มิถุนายน 2566

กลุ่มวิชาการปฏิบัติการฝนหลวง กองปฏิบัติการฝนหลวง กรมฝนหลวงและการบินเกษตร

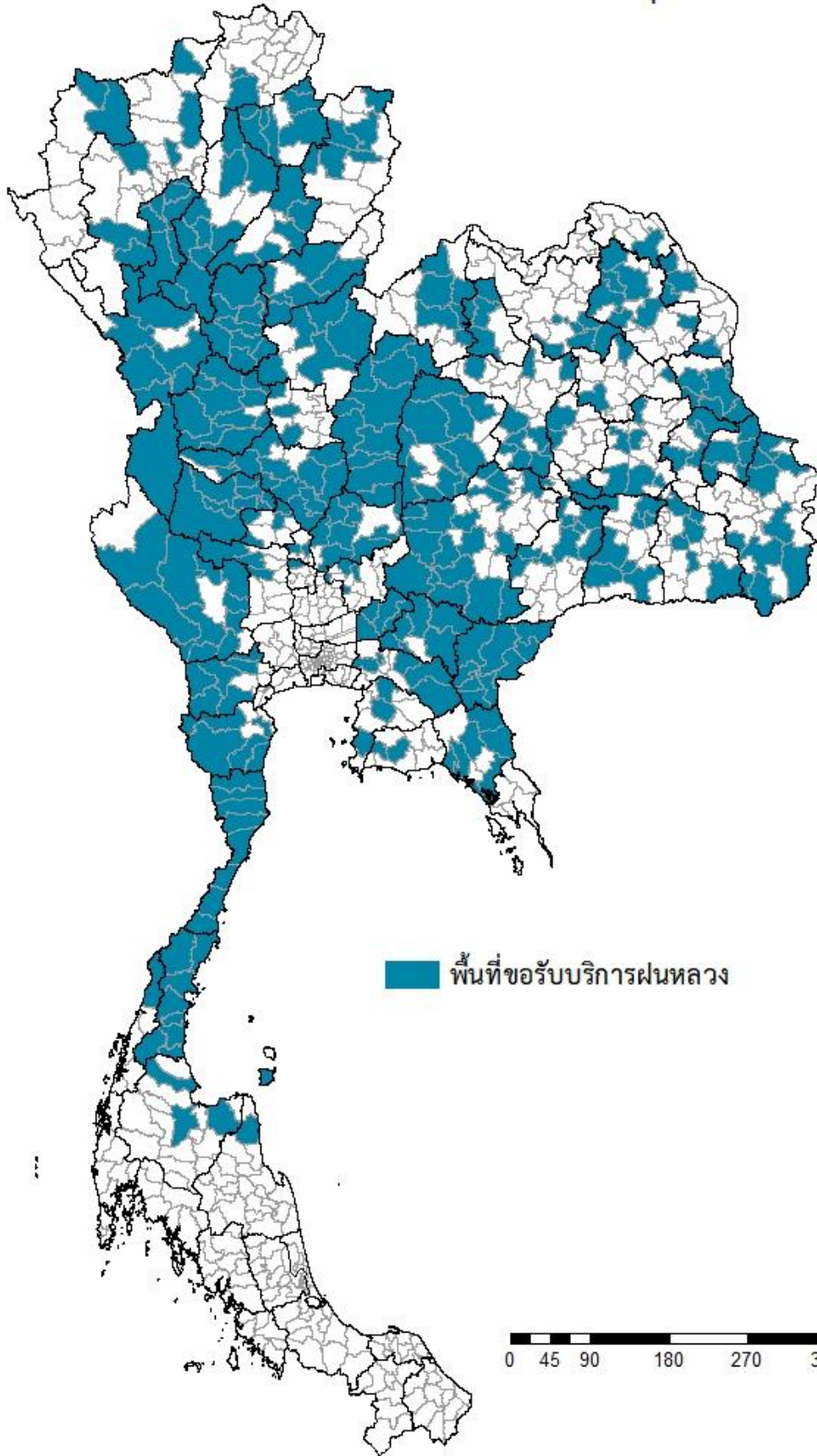
royalrainmaking_academic@hotmail.com

๑ พื้นที่ขอรับบริการฝนหลวง (ระหว่างวันที่ 1 - 7 มิถุนายน 2566)

ภาค	รายชื่อจังหวัด (อำเภอ) ที่มีผู้ขอรับบริการ	จำนวนผู้ขอรับบริการ (ราย)
เหนือ	กำแพงเพชร(ชาณุวรลักษบุรี คลองขลุง คลองลาน บึงสามัคคี ปางศิลาทอง พรานกระต่าย ลานกระบือ เมืองกำแพงเพชร โกสัมพีนคร ไทรงาม), ตาก(พบพระ วังเจ้า สามเงา อุ้มผาง เมืองตาก แม่ระมาด แม่สอด), น่าน(ท่าวังผา บ้านหลวง ปัว สันติสุข เฉลิมพระเกียรติ เมืองน่าน), พะเยา(ดอกคำใต้ ปง ภูกามยาว ภูซาง เชียงคำ เมืองพะเยา แม่ใจ), พิจิตร(วชิรบำรุงมีโพทะเล โพธิ์ประทับช้าง), พิษณุโลก(ชาติตระการ นครไทย บางระกำ วังทอง วัดโบสถ์), ลำปาง(งาว วังเหนือ สบปราบ ห้างฉัตร เกาะคา เกิน เสริมงาม แจ้ห่ม แม่ทะ แม่พริก), ลำพูน(ทุ่งหัวช้าง บ้านธิ บ้านโฮ้ง ป่าซาง ลี้ เมืองลำพูน เวียงหนองล่อง แม่ทา), สุโขทัย(กงไกรลาศ ศรีมาศ ทุ่งเสลี่ยม บ้านด่านลานหอย ศรีนคร ศรีสำโรง สวรรคโลก เมืองสุโขทัย), อุตรดิตถ์(ตรอน ทองแสนขัน ท่าปลา น้ำป่า พิชัย ลับแล), เชียงราย(พาน แม่ลาว), เชียงใหม่(ดอยเต่า ฝาง พร้าว สะเมิง สันทราย ฮอด), เพชรบูรณ์(ชนแดน น้ำหนาว บึงสามพัน วังโป่ง วิเชียรบุรี ศรีเทพหนองไผ่ หล่มสัก หล่มเก่า เขาค้อ เมืองเพชรบูรณ์), แพร่(ร้องกวาง วังชิ้น สอง แด่นชัย เมืองแพร่), แม่ฮ่องสอน(ปางมะผ้า ปาย)	141
กลาง	กาญจนบุรี(ด่านมะขามเตี้ย ทองผาภูมิ ท่าม่วง พนมทวน ศรีสวัสดิ์ หนองปรือ ห้วยกระเจา เมืองกาญจนบุรี เลาขวัญ ไทรโยค), ชัยนาท(มโนรมย์ หนองมะโมง เนินขาม เมืองชัยนาท), นครสวรรค์(ชุมตาบง ตากฟ้า ตาคลี ท่าตะโก บรรพตพิสัย พยุหะคีรี ลาดยาว หนองบัว เมืองนครสวรรค์ แม่वंก โกรกพระ ไพศาลี), ลพบุรี(ท่าหลวง บ้านหมี่ พัฒนานิคม ลำสนธิ สระโบสถ์ หนองม่วง เมืองลพบุรี โคกสำโรง โคกเจริญ), สระบุรี(ดอนพุด พระพุทธบาท หนองแขง เฉลิมพระเกียรติ), สิงห์บุรี(บางระจัน เมืองสิงห์บุรี), สุพรรณบุรี(ดอนเจดีย์ ด่านช้าง หนองหญ้าไซ), อุทัยธานี(ทัพทัน บ้านไร่ ลานสัก สว่างอารมณ์ หนองขาหย่าง หนองฉาง ห้วยคต เมืองอุทัยธานี), อ่างทอง(แสวงหา)	197
ตะวันออกเฉียงเหนือ	กาฬสินธุ์(คำม่วง ยางตลาด เขาหวง), ขอนแก่น(กระนวน ชนบท บ้านไผ่ พล ภูจุกะสิริ สีชมพู หนองสองห้อง อุบลรัตน์ เปี้ยน้อย แวงใหญ่), ชัยภูมิ(คอนสาร จัตุรัส บำเหน็จณรงค์ บ้านเขว้า ภูเก้า ภูผา ภูเขียว หนองบัวแดง เกษตรสมบูรณ์ เทพสถิต เนินสง่า เมืองชัยภูมิ), นครพนม(นาทม นาหว้า นาแก ศรีสงคราม), นครราชสีมา(คง ครบุรี จักราช ด่านขุนทด บัวใหญ่ ประทาย ปักธงชัย ปากช่อง วังน้ำเขียว สีคิ้ว สูงเนิน เทพารักษ์ เมืองนครราชสีมา เลิงสาง แก้งสนามนาง โนนไทย), บึงกาฬ(เซกา), บุรีรัมย์(กระสัง คูเมือง ชำนิ บ้านด่าน บ้านใหม่ไชยพจน์ สตึก หนองกี่ หนองหงส์ เมืองบุรีรัมย์), มหาสารคาม(กุฉินารายณ์ พยัคฆภูมิพิสัย โกสุมพิสัย), มุกดาหาร(คำชะอี ดอนตาล นิคมคำสร้อย หนองสูง ห้วยใหญ่ เมืองมุกดาหาร), ยโสธร(ป่าติ้ว เมืองยโสธร เลิงนกทา ไทยเจริญ), ร้อยเอ็ด(ธวัชบุรี สุวรรณภูมิ หนองฮี เกษตรวิสัย เมืองร้อยเอ็ด โพธิ์ชัย), ศรีสะเกษ(กันทรลักษณ์ ยางชุมน้อย ราชิไศล วังหิน เมืองศรีสะเกษ ไพรบึง), สกลนคร(บ้านม่วง พรรณานิคม วานรนิวาส วาริชภูมิ สว่างแดนดิน เจริญศิลป์ โพนนาแก้ว), สุรินทร์(ชุมพลบุรี ปราสาท รัตนบุรี ลำดวน สนม สังขะ เมืองสุรินทร์ โนนนารายณ์),	240

ภาค	รายชื่อจังหวัด (อำเภอ) ที่มีผู้ขอรับบริการ	จำนวนผู้ขอรับบริการ (ราย)
	หนองบัวลำภู(นาากลาง นาวัง ศรีบุญเรือง สุวรรณคูหา), อำนาจเจริญ(ขามนูน ปทุมราชวงศา พนา หัวตะพาน เมืองอำนาจเจริญ), อุตรธานี(ภูแก้ว ประจักษ์ศิลปาคม วังสามหมอ ศรีธาตุ โนนสะอาด ไชยวาน), อุบลราชธานี(กุดข้าวปุ้น ตระการพืชผล น้ำขุ่น น้ำยืน บุณฑริก พิบูลมังสาหาร สำโรง เขมราฐ เดชอุดม โพธิ์ไทร), เลย(นาด้วง ผาขาว วังสะพุง เชียงคาน เมืองเลย เอรಾವัดม)	
ตะวันออก	จันทบุรี(ขลุ้ง ท่าใหม่ นายายอาม สอยดาว เขาคิชฌกูฏ แหลมสิงห์ โป่งน้ำร้อน), ฉะเชิงเทรา (คลองเขื่อน ท่าตะเกียบ พนมสารคาม สนาบชัยเขต เมืองฉะเชิงเทรา), ชลบุรี(บางละมุง บ้านบึง พนัสนิคม), นครนายก(บ้านนา ปากพลี องครักษ์ เมืองนครนายก), ปราจีนบุรี(กบินทร์บุรี นาดี บ้านสร้าง ประจันตคาม ศรีมโหสถ เมืองปราจีนบุรี), ระยอง(นิคมพัฒนา บ้านค่าย), สระแก้ว(คลองหาด ตาพระยา วังน้ำเย็น วังสมบูรณ์ วัฒนานคร อรัญประเทศ เขาฉกรรจ์ เมืองสระแก้ว โคกสูง)	108
ใต้	ชุมพร(ทุ่งตะโก ท่าแซะ ปะทิว พะโต๊ะ ละแม สวี หลังสวน เมืองชุมพร), นครศรีธรรมราช (ลิขล), ประจวบคีรีขันธ์(กุยบุรี ทับสะแก บางสะพาน บางสะพานน้อย ปราณบุรี สามร้อยยอด หัวหิน เมืองประจวบคีรีขันธ์), ระนอง(กระบุรี), ราชบุรี(จอมบึง บ้านคา บ้านโป่ง ปากท่อ สวนผึ้ง โพธาราม), สุราษฎร์ธานี(กาญจนดิษฐ์ พุนพิน เกาะสมุย ไชยา), เพชรบุรี(ชะอำ ท่ายาง หนองหญ้าปล้อง เมืองเพชรบุรี แก่งกระจาน)	44
รวม	57 จังหวัด (344 อำเภอ)	730

พื้นที่ขอรับบริการฝนหลวง ระหว่างวันที่ 1 - 7 มิถุนายน 2566



จัดทำโดย : กองปฏิบัติการฝนหลวง กลุ่มวิชาการปฏิบัติการฝนหลวง ข้อมูล ณ วันที่ 8 มิถุนายน 2566

๑ ข้อมูลความชื้นจากการตรวจอากาศชั้นบน (Sounding) ระยะความสูง 5,000 - 10,000 ฟุต

ภาค	สถานีตรวจอากาศ	ความชื้นสัมพัทธ์ (%)					เสถียรภาพ ของมวลอากาศ ระดับล่าง(LI)
		4 มิ.ย.	5 มิ.ย.	6 มิ.ย.	7 มิ.ย.	8 มิ.ย.	
ภาคเหนือ	สถานีเรดาร์ฝนหลวงอมก๋อย	81	72	81	87	86	0.3
	สถานีตรวจอากาศเคลื่อนที่ร่องกวาง	69	81	64	93	100	-1.1
ภาคตะวันออกเฉียงเหนือ	สถานีเรดาร์ฝนหลวงพิมาย	76	73	87	92	79	0.8
	สถานีตรวจอากาศเคลื่อนที่บ้านฝือ	73	n/a	95	100	83	-1.9
	สถานีตรวจอากาศเคลื่อนที่ราชสีไศล	52	77	100	100	100	-1.9
ภาคกลาง	สถานีเรดาร์ฝนหลวงตากลี	88	80	96	93	77	1.2
	สถานีเรดาร์ฝนหลวงกาญจนบุรี	65	75	79	84	87	-0.5
ภาคตะวันออก	สถานีเรดาร์ฝนหลวงสัตหีบ	87	81	100	91	75	-0.3
	สถานีตรวจอากาศเคลื่อนที่สระแก้ว	66	85	86	73	76	-0.8
ภาคใต้	สถานีเรดาร์ฝนหลวงพนม	60	75	81	81	85	-2.2
	สถานีเรดาร์ฝนหลวงปะทิว	77	71	51	n/a	89	-0.3
	สถานีตรวจอากาศเคลื่อนที่สิงหนคร	78	65	84	60	96	-2.1

หมายเหตุ : LI (Lifted Index) คือ ดัชนีที่ใช้บอกความไม่เสถียรภาพของมวลอากาศ ในระดับ 50 มิลลิบาร์ ควรมีค่าต่ำกว่า -2 ซึ่งจะมีโอกาสเกิดเมฆในแนวตั้ง และพัฒนาตัวเป็นกลุ่มฝนได้

การปฏิบัติการฝนหลวงประจำวัน

๑ สรุปผลปฏิบัติการฝนหลวงประจำวัน ที่ 7 มิถุนายน 2566

ภาค/หน่วยฯ	หน่วยปฏิบัติการ (หน่วย)	เครื่องบิน ผล./ทอ./ทบ. (ลำ)	จำนวนเที่ยวบิน (เที่ยว)	จำนวนชั่วโมงบิน (ชั่วโมง)	ปริมาณการใช้สารฝนหลวง (ตัน/นัด)	จังหวัดที่มีการรายงานฝนตก (จำนวนจังหวัด/อ่างเก็บน้ำเป้าหมาย)
เหนือ	2	2/-/-	1	2:55	2.00/4	-/1
- เชียงใหม่	1	2/-/-	1	2:55	2.00/4	ภารกิจเติมน้ำต้นทุนให้เขื่อนเก็บกัก มีฝนตกเล็กน้อยบริเวณพื้นที่ลุ่มรับน้ำเขื่อนภูมิพล จ.ตาก
- ตาก	1	-/-/-	0	0:00	0.00/-	ไม่ปฏิบัติการฝนหลวง เนื่องจากติดตามสถานการณ์ในพื้นที่และรอสนับสนุนเครื่องบิน
เหนือ(ตอนล่าง)	2	4/-/-	4	6:10	2.80/-	4/5
- พิษณุโลก	1	2/-/-	2	2:50	1.40/-	1. ภารกิจป้องกันและแก้ไขปัญหากล้วยแห้ง มีฝนตกเล็กน้อยบริเวณ จ.กำแพงเพชร (เมืองกำแพงเพชร โกสัมพีนคร พรานกระต่าย) จ.สุโขทัย(บ้านด่านลานหอย เมืองสุโขทัย คีรีมาศ สวรรคโลก ศรีสำโรง) จ.ตาก(เมืองตาก วังเจ้า) 2. ภารกิจเติมน้ำต้นทุนให้เขื่อนเก็บกัก บริเวณพื้นที่ลุ่มรับน้ำอ่างเก็บน้ำทุ่งทะเลหลวง จ.สุโขทัย
- แพร่	1	2/-/-	2	3:20	1.40/-	1. ภารกิจป้องกันและแก้ไขปัญหากล้วยแห้ง มีฝนตกเล็กน้อยบริเวณ จ.แพร่(ร้องกวาง) 2. ภารกิจเติมน้ำต้นทุนให้เขื่อนเก็บกัก บริเวณพื้นที่ลุ่มรับน้ำเขื่อนสิริกิติ์ อ่างเก็บน้ำน้ำแหว จ.น่าน อ่างเก็บน้ำแม่คำปอง อ่างเก็บน้ำแม่สาย จ.แพร่
กลาง	2	4/-/-	5	8:15	4.40/-	6/4
- ลพบุรี	1	2/-/-	3	4:55	3.00/-	1. ภารกิจป้องกันและแก้ไขปัญหากล้วยแห้ง มีฝนตกเล็กน้อยถึงปานกลางบริเวณ จ.สระบุรี (หนองโดน พระพุทธบาท เฉลิมพระเกียรติ แก่งค้อย มวกเหล็ก) จ.นครสวรรค์(แม่เปิน แม่วังกุ่ม ตาบง หนองบัว) จ.ลพบุรี (พัฒนานิคม ท่าหลวง) จ.เพชรบูรณ์(วิเชียรบุรี ศรีเทพ) 2. ภารกิจเติมน้ำต้นทุนให้เขื่อนเก็บกัก บริเวณพื้นที่ลุ่มรับน้ำเขื่อนป่าสักชลสิทธิ์ จ.ลพบุรี อ่างเก็บน้ำมวกเหล็ก จ.สระบุรี
- กาญจนบุรี	1	2/-/-	2	3:20	1.40/-	1. ภารกิจป้องกันและแก้ไขปัญหากล้วยแห้ง ฝนตกเล็กน้อยบริเวณ จ.กาญจนบุรี(ทองผาภูมิ ศรีสวัสดิ์) จ.อุทัยธานี(บ้านไร่)

ภาค/หน่วยฯ	หน่วยปฏิบัติการ (หน่วย)	เครื่องบิน ผล./ทอ./ทบ. (ลำ)	จำนวนเที่ยวบิน (เที่ยว)	จำนวนชั่วโมงบิน (ชั่วโมง)	ปริมาณการใช้สารฝนหลวง (ตัน/นัด)	จังหวัดที่มีการรายงานฝนตก (จำนวนจังหวัด/อ่างเก็บน้ำเป้าหมาย)
						2. การกักเก็บน้ำต้นทุนให้เขื่อนเก็บกัก บริเวณพื้นที่ลุ่มรับน้ำเขื่อนศรีนครินทร์ เขื่อนวชิราลงกรณ จ.กาญจนบุรี
ตะวันออกเฉียงเหนือ	1	2/-/-	4	6:45	3.70/-	4/5
- ขอนแก่น	1	2/-/-	4	6:45	3.70/-	1. การกักป้องกันและแก้ไขปัญหาน้ำแล้ง มีฝนตกเล็กน้อยบริเวณ จ.ขอนแก่น(ภูเวียง เวียงเก่าหนองนาคำ อ.บรบรัมย์) จ.หนองบัวลำภู (เมืองหนองบัวลำภู โนนสัง) จ.สกลนคร(คำตาก้า วารณนิवास) จ.นครพนม(นาทม) 2. การกักเก็บน้ำต้นทุนให้เขื่อนเก็บกัก บริเวณพื้นที่ลุ่มรับน้ำเขื่อนห้วยหลวง จ.อุดรธานี เขื่อนอุบลรัตน์ จ.ขอนแก่น จ.หนองบัวลำภู อ่างเก็บน้ำโสกรวก จ.ขอนแก่น อ่างเก็บน้ำห้วยคำ อ่างเก็บน้ำห้วยซวง จ.สกลนคร
ตะวันออกเฉียงเหนือ(ตอนล่าง)	2	6/2/-	6	9:35	3.90/12	8/17
- นครราชสีมา	1	3/2/-	2	3:20	1.00/12	1. การกักป้องกันและแก้ไขปัญหาน้ำแล้ง มีฝนตกเล็กน้อยถึงปานกลางบริเวณ จ.นครราชสีมา (ปากช่อง วังน้ำเขียว สีคิ้ว สูงเนิน ปักธงชัย โชคชัย หนองบุญมาก ขามทะเลสอ จักราช ห้วยแถลง โนนสูง โนนไทย ด่านขุนทด พระทองคำ คง ขามสะแกแสง บัวใหญ่ บ้านเหลื่อม แก้งสนามนาง บัวลาย สีดา ประทาย เมืองนครราชสีมา) จ.บุรีรัมย์ (หนองกี่ หนองหงส์) จ.ชัยภูมิ(จัตุรัส เนินสง่า) 2. การกักเก็บน้ำต้นทุนให้เขื่อนเก็บกัก บริเวณพื้นที่ลุ่มรับน้ำเขื่อนลำตะคอง เขื่อนลำพระเพลิง เขื่อนมูลบน เขื่อนลำแชะ อ่างเก็บน้ำลำลำลาย อ่างเก็บน้ำลำเชียงสา อ่างเก็บน้ำบ้านสันกำแพง อ่างเก็บน้ำห้วยบ้านยาง อ่างเก็บน้ำบะอีแตน อ่างเก็บน้ำซับประดู่ อ่างเก็บน้ำห้วยปราสาทใหญ่ อ่างเก็บน้ำลำเชียงไกร(ตอนบน) อ่างเก็บน้ำลำเชียงไกร(ตอนล่าง) อ่างเก็บน้ำหนองกก อ่างเก็บน้ำลำฉะบือ จ.นครราชสีมา
- อุบลราชธานี	1	3/-/-	4	6:15	2.90/-	1. การกักป้องกันและแก้ไขปัญหาน้ำแล้ง มีฝนตกเล็กน้อยบริเวณ จ.ร้อยเอ็ด(เกษตรวิสัย สุวรรณภูมิ หุ่นเขาหลวง เสลภูมิ อาจสามารถ โพนทราย) จ.ศรีสะเกษ(เมืองศรีสะเกษ อุทุมพรพิสัย ราษีไศล ศีลาลาด วังหิน ยางชุมน้อย) จ.ยโสธร(มหาชนะชัย

ภาค/หน่วยฯ	หน่วยปฏิบัติการ (หน่วย)	เครื่องบิน ผล./ทอ./ทบ. (ลำ)	จำนวนเที่ยวบิน (เที่ยว)	จำนวนชั่วโมงบิน (ชั่วโมง)	ปริมาณการใช้สารฝนหลวง (ตัน/นัด)	จังหวัดที่มีการรายงานฝนตก (จำนวนจังหวัด/อ่างเก็บน้ำเป้าหมาย)
						คำเขื่อนแก้ว ค้อวัง) จ.สุรินทร์(รัตนบุรี) จ.อุบลราชธานี(เขื่องใน ม่วงสามสิบ) 2. การกักตุนน้ำต้นทุนให้เขื่อนเก็บกัก บริเวณพื้นที่ลุ่มรับน้ำอ่างเก็บน้ำหนองแวง จ.ร้อยเอ็ด อ่างเก็บน้ำห้วยแก้ว จ.สุรินทร์
ตะวันออก	1	2/-/-	4	5:10	2.80/-	3/3
- สระแก้ว	1	2/-/-	4	5:10	2.80/-	1. การกักป้องกันและแก้ไขปัญหาน้ำ มีฝนตกเล็กน้อยถึงปานกลางบริเวณ จ.จันทบุรี(สอยดาว) จ.สระแก้ว(เมืองสระแก้ว เขาฉกรรจ์ วังสมบูรณ์ วังน้ำเย็น คลองหาด วัฒนานคร อร์ญประเทศ โศภสูง ตาพระยา) จ.ฉะเชิงเทรา(ท่าตะเกียบ) 2. การกักตุนน้ำต้นทุนให้เขื่อนเก็บกัก บริเวณพื้นที่ลุ่มรับน้ำอ่างเก็บน้ำคลองสียัด จ.ฉะเชิงเทรา อ่างเก็บน้ำประแสร์ จ.ระยอง อ่างเก็บน้ำชองกล้าล่าง จ.สระแก้ว
ใต้	3	5/-/-	0	0:00	0.00/-	-/-
- หัวหิน จ.ประจวบคีรีขันธ์	1	2/-/-	0	0:00	0.00/-	ไม่ปฏิบัติการฝนหลวง เนื่องจาก มีเมฆชั้นกลาง-ชั้นสูงปกคลุมพื้นที่เป้าหมายตลอดทั้งวัน ประกอบกับลมที่ระดับปฏิบัติการมีกำลังแรง ส่งผลให้เมฆคิวมูลัสในพื้นที่เป้าหมายไม่พัฒนาตัว
- สุราษฎร์ธานี	1	1/-/-	0	0:00	0.00/-	ไม่ปฏิบัติการฝนหลวง เนื่องจาก สภาพท้องฟ้าปิดมีเมฆชั้นกลางปกคลุมเต็มท้องฟ้าตลอดทั้งวัน ประกอบกับมีฝนตกบริเวณสนามบินและพื้นที่ใกล้เคียงเป็นระยะๆ ลมระดับ 1,000-15,000 ฟุต มีกำลังแรง (20-34 kt)
- ชุมพร	1	2/-/-	0	0:00	0.00/-	ไม่ปฏิบัติการฝนหลวง เนื่องจาก สภาพอากาศปิด มีฝนตกบริเวณสนามบินและพื้นที่โดยรอบเป็นระยะๆ ประกอบกับลมระดับ 1,000-15,000 ฟุต มีกำลังแรง(20-34 kt)
รวม	13	24/7/-	24	38:50	19.60/16	25/35

๑) สรุปผลรวมปฏิบัติการตั้งแต่เริ่มตั้งหน่วยปฏิบัติการฝนหลวง (15 กุมภาพันธ์ - 7 มิถุนายน 2566)

ตั้งแต่เริ่มตั้งหน่วยปฏิบัติการฝนหลวง เมื่อวันที่ 15 กุมภาพันธ์ - 7 มิถุนายน 2566 การขึ้นปฏิบัติการฝนหลวง จำนวน 91 วัน ขึ้นปฏิบัติการ จำนวน 2,253 เที่ยวบิน (3,551:18 ชั่วโมงบิน) ปริมาณการใช้สารฝนหลวง 1,865.4 ตัน พลุสารดูดความชื้นโซเดียมคลอไรด์ จำนวน 248 นัด พลุสารดูดความชื้นแคลเซียมคลอไรด์จำนวน 286 นัด พลุซิลเวอร์ไอโอไดต์ สำหรับภารกิจปฏิบัติการฝนหลวง จำนวน 1,544 นัด จังหวัดที่มีรายงานฝนตกรวม 64 จังหวัด

ภาค - ศูนย์/หน่วยปฏิบัติการฯ	ขึ้นบิน (วัน)	ฝนตก (วัน)	จำนวน เที่ยวบิน (เที่ยว)	จำนวน ชั่วโมงบิน (ชั่วโมง)	ปริมาณ สารฝนหลวง (ตัน/AgI, CaCl ₂ , NaCl นัด)	จังหวัดที่มีรายงานฝนตก (ทั้งการสังเกตด้วยสายตา/การตรวจวัด ด้วยเรดาร์ และเครื่องวัดน้ำฝนอัตโนมัติ)
เหนือ	84	53	320	567:22	297.65/656	9 จังหวัด
- เชียงใหม่ (เปิดหน่วยฯ ตั้งแต่วันที่ 15 ก.พ. เป็นต้นไป)	83	48	247	466:17	240.65/44	บริเวณที่มีฝนตก ได้แก่ เชียงใหม่ ตาก พะเยา ลำปาง ลำพูน แม่ฮ่องสอน เชียงราย น่าน (8 จังหวัด)
- เชียงใหม่ (ภารกิจยับยั้งและบรรเทา ความรุนแรงของพายุลูกเห็บ)	14	-	16	24:45	0.00/612	บริเวณที่มีฝนตก ได้แก่ เชียงใหม่ ลำปาง ตาก ลำพูน (4 จังหวัด)
- ตาก (เปิดหน่วยฯ ตั้งแต่วันที่ 1 พ.ค. เป็นต้นไป)	21	17	57	76:20	57.00/-	บริเวณที่มีฝนตก ได้แก่ ตาก ลำปาง สุโขทัย ลำพูน (4 จังหวัด)
เหนือ(ตอนล่าง)	82	58	291	482:15	168.53/849	18 จังหวัด
- พิษณุโลก (เปิดหน่วยฯ ตั้งแต่วันที่ 15 ก.พ. เป็นต้นไป)	55	44	151	249:35	93.10/63	บริเวณที่มีฝนตก ได้แก่ ตาก กำแพงเพชร อุตรดิตถ์ พิษณุโลก น่าน แพร่ เพชรบูรณ์ ขอนแก่น เลย สกลนคร ชัยภูมิ นครราชสีมา บุรีรัมย์ พิจิตร นครสวรรค์ สุโขทัย หนองบัวลำภู (17 จังหวัด)
- พิษณุโลก (ภารกิจยับยั้งและบรรเทา ความรุนแรงของพายุลูกเห็บ)	27	-	30	82:15	0.00/786	บริเวณที่มีฝนตก ได้แก่ พิษณุโลก เพชรบูรณ์ เลย ขอนแก่น สกลนคร ชัยภูมิ อุตรธานี กาญจนบุรี สุพรรณบุรี พิจิตร นครสวรรค์ น่าน แพร่ (13 จังหวัด)
- แพร่ (เปิดหน่วยฯ ระหว่างวันที่ 1 มี.ค. - 30 เม.ย. และตั้งแต่วันที่ 1 มิ.ย. เป็นต้นไป)	48	27	110	150:25	75.43/-	บริเวณที่มีฝนตก ได้แก่ อุตรดิตถ์ พิษณุโลก น่าน พะเยา แพร่ กำแพงเพชร เลย เพชรบูรณ์ ชัยภูมิ กำแพงเพชร (10 จังหวัด)
กลาง	70	67	518	787:25	412.60/-	12 จังหวัด
- นครสวรรค์ (เปิดหน่วยฯ ระหว่างวันที่ 1 - 31 มี.ค.)	11	9	44	77:40	30.80/-	บริเวณที่มีฝนตก ได้แก่ กาญจนบุรี อุทัยธานี นครสวรรค์ สุพรรณบุรี (4 จังหวัด)

ภาค - ศูนย์/หน่วยปฏิบัติการฯ	ขึ้นบิน (วัน)	ฝนตก (วัน)	จำนวน เที่ยวบิน (เที่ยว)	จำนวน ชั่วโมงบิน (ชั่วโมง)	ปริมาณ สารฝนหลวง (ตัน/AgI,CaCl ₂ , NaCl นัต)	จังหวัดที่มีรายงานฝนตก (ทั้งการสังเกตด้วยสายตา/การตรวจวัด ด้วยเรดาร์ และเครื่องวัดน้ำฝนอัตโนมัติ)
- ลพบุรี (เปิดหน่วยฯ ตั้งแต่วันที่ 1 เม.ย. เป็นต้นไป)	57	54	214	341:25	199.90/-	บริเวณที่มีฝนตก ได้แก่ ลพบุรี นครสวรรค์ สระบุรี เพชรบูรณ์ นครราชสีมา อุทัยธานี ชัยนาท สุพรรณบุรี สิงห์บุรี กาญจนบุรี พิจิตร (11 จังหวัด)
- กาญจนบุรี (เปิดหน่วยฯ ตั้งแต่วันที่ 1 เม.ย. เป็นต้นไป)	55	52	260	368:20	181.90/-	บริเวณที่มีฝนตก ได้แก่ กาญจนบุรี อุทัยธานี สุพรรณบุรี ตาก ชัยนาท (5 จังหวัด)
ตะวันออกเฉียงเหนือ	76	57	250	420:05	228.10/59	16 จังหวัด
- อุดรธานี (เปิดหน่วยฯ เปิดหน่วยฯ ระหว่างวันที่ 1 มี.ค. - 30 เม.ย.)	42	26	134	224:35	118.00/-	บริเวณที่มีฝนตก ได้แก่ เลย กาฬสินธุ์ อุดรธานี สกลนคร นครพนม หนองคาย บึงกาฬ ร้อยเอ็ด มุกดาหาร หนองบัวลำภู ขอนแก่น เพชรบูรณ์ นครราชสีมา ชัยภูมิ (14 จังหวัด)
- อุดรธานี (ภารกิจยับยั้งและบรรเทา ความรุนแรงของพายุลูกเห็บ)	2	-	2	2:10	00.00/59	บริเวณที่มีฝนตก ได้แก่ ชัยภูมิ ขอนแก่น เพชรบูรณ์ เลย (4 จังหวัด)
- ขอนแก่น (เปิดหน่วยฯ ตั้งแต่วันที่ 1 พ.ค. เป็นต้นไป)	34	31	114	193:20	110.10/-	บริเวณที่มีฝนตก ได้แก่ เลย กาฬสินธุ์ อุดรธานี สกลนคร หนองคาย หนองบัวลำภู ขอนแก่น ชัยภูมิ นครราชสีมา มหาสารคาม นครพนม บึงกาฬ มุกดาหาร ร้อยเอ็ด ยโสธร (15 จังหวัด)
ตะวันออกเฉียงเหนือ(ตอนล่าง)	59	54	223	394:46	223.20/514	11 จังหวัด
- นครราชสีมา (เปิดหน่วยฯ ตั้งแต่วันที่ 1 เม.ย. เป็นต้นไป)	57	50	175	321:26	153.10/514	บริเวณที่มีฝนตก ได้แก่ ชัยภูมิ นครราชสีมา บุรีรัมย์ ศรีสะเกษ สุรินทร์ ร้อยเอ็ด ขอนแก่น มหาสารคาม ยโสธร กาฬสินธุ์ มุกดาหาร (11 จังหวัด)
- อุบลราชธานี (เปิดหน่วยฯ ตั้งแต่วันที่ 1 พ.ค. เป็นต้นไป)	27	22	48	73:20	70.10/-	บริเวณที่มีฝนตก ได้แก่ ศรีสะเกษ ยโสธร อุบลราชธานี สุรินทร์ อำนาจเจริญ ร้อยเอ็ด (6 จังหวัด)
ตะวันออก	72	63	296	403:05	205.80/-	9 จังหวัด
- จันทบุรี (เปิดหน่วยฯ ระหว่างวันที่ 1 มี.ค. - 31 พ.ค.)	67	58	278	379:45	193.20/-	บริเวณที่มีฝนตก ได้แก่ จันทบุรี ตราด ชลบุรี ฉะเชิงเทรา ระยอง สระแก้ว ปราจีนบุรี นครราชสีมา นครนายก (9 จังหวัด)
- สระแก้ว (เปิดหน่วยฯ ตั้งแต่วันที่ 1 มี.ย. เป็นต้นไป)	5	5	18	23:20	12.60/-	บริเวณที่มีฝนตก ได้แก่ จันทบุรี สระแก้ว ปราจีนบุรี ฉะเชิงเทรา (4 จังหวัด)

ภาค - ศูนย์/หน่วยปฏิบัติการฯ	ขึ้นบิน (วัน)	ฝนตก (วัน)	จำนวน เที่ยวบิน (เที่ยว)	จำนวน ชั่วโมงบิน (ชั่วโมง)	ปริมาณ สารฝนหลวง (ตัน/AgI, CaCl ₂ , NaCl น้ด)	จังหวัดที่มีรายงานฝนตก (ทั้งการสังเกตด้วยสายตา/การตรวจวัด ด้วยเรดาร์ และเครื่องวัดน้ำฝนอัตโนมัติ)
ใต้	62	59	355	496:20	329.53/-	13 จังหวัด
- หัวหิน จ.ประจวบคีรีขันธ์ (เปิดหน่วยฯ ตั้งแต่วันที่ 1 เม.ย. เป็นต้นไป)	53	49	271	350:55	184.73/-	บริเวณที่มีฝนตก ได้แก่ ประจวบคีรีขันธ์ เพชรบุรี ราชบุรี ชุมพร (4 จังหวัด)
- สุราษฎร์ธานี (เปิดหน่วยฯ ตั้งแต่วันที่ 1 เม.ย. เป็นต้นไป)	30	26	37	68:45	72.00/-	บริเวณที่มีฝนตก ได้แก่ ชุมพร สุราษฎร์ธานี นครศรีธรรมราช กระบี่ พังงา ระนอง ภูเก็ต (7 จังหวัด)
- สงขลา (เปิดหน่วยฯ ระหว่างวันที่ 21 เม.ย. - 31 พ.ค.)	22	22	27	47:05	53.00/-	บริเวณที่มีฝนตก ได้แก่ นครศรีธรรมราช พัทลุง สงขลา กระบี่ สุราษฎร์ธานี ตรัง พังงา (7 จังหวัด)
- ชุมพร (เปิดหน่วยฯ ตั้งแต่วันที่ 27 พ.ค. เป็นต้นไป)	9	9	20	29:35	19.80/-	บริเวณที่มีฝนตก ได้แก่ ชุมพร ระนอง ประจวบคีรีขันธ์ (3 จังหวัด)

๑ สรุปผลปฏิบัติการภารกิจด้านหมอกควันและไฟฟ้า (9 กุมภาพันธ์ - 7 มิถุนายน 2566)

ผลปฏิบัติการภารกิจดับไฟฟ้า เมื่อวันที่ 9 กุมภาพันธ์ - 7 มิถุนายน 2566 มีการขึ้นปฏิบัติการภารกิจดับไฟฟ้าจำนวน 34 วัน จำนวน 190 เที่ยวบิน (265:30 ชั่วโมงบิน) ปริมาณน้ำ 165,300 ลิตร ปริมาณน้ำแข็งแห้ง 32,200 กิโลกรัม พื้นที่ปฏิบัติการรวม 11 จังหวัด มีรายละเอียดดังนี้

ภาค - ศูนย์/หน่วยปฏิบัติการฯ	ขึ้นบิน (วัน)	จำนวน เที่ยวบิน (เที่ยว)	จำนวน ชั่วโมงบิน (ชั่วโมง)	ปริมาณน้ำ (ลิตร)	ปริมาณ น้ำแข็งแห้ง (กิโลกรัม)	พื้นที่ปฏิบัติการ (จำนวนจังหวัด)
เหนือ	33	164	229:15	161,100	23,000	9 จังหวัด
หน่วยปฏิบัติการฯ เชียงใหม่						
- ปฏิบัติการด้วยเครื่อง เฮลิคอปเตอร์	5	48	13:55	28,800	-	บริเวณพื้นที่ดับไฟฟ้า ได้แก่ เชียงใหม่ (1 จังหวัด)
- ปฏิบัติการด้วยเครื่องบิน	29	116	215:20	132,300	23,000	บริเวณพื้นที่ดับไฟฟ้า ได้แก่ ลำพูน เชียงใหม่ ลำปาง น่าน แม่ฮ่องสอน พะเยา สุโขทัย แพร่ (9 จังหวัด)
เหนือ(ตอนล่าง)	19	26	36:15	4,200	9,200	4 จังหวัด
หน่วยปฏิบัติการฯ แพร่	19	26	36:15	4,200	9,200	บริเวณพื้นที่ดับไฟฟ้า ได้แก่ เชียงราย น่าน อุตรดิตถ์ พิษณุโลก (4 จังหวัด)

กลุ่มวิชาการปฏิบัติการฝนหลวง กองปฏิบัติการฝนหลวง กรมฝนหลวงและการบินเกษตร