



# รายงานสถานการณ์ภัยแล้งและภัยพิบัติ ณ วันที่ 17 กรกฎาคม 2558 และผลการปฏิบัติการฝนหลวงประจำวันที่ 16 กรกฎาคม 2558

กลุ่มวิชาการปฏิบัติการฝนหลวง กองปฏิบัติการฝนหลวง กรมฝนหลวงและการบินเกษตร  
royalrainmaking\_academic@hotmail.com

## สถานการณ์ภัยแล้งและภัยพิบัติ

### ๑ การคาดหมายพื้นที่ประสบภัยแล้ง

จังหวัดที่ได้รับผลกระทบภัยแล้งตามรายงานของกรมควบคุมและบรรเทาสาธารณภัย (ปภ.) ตั้งแต่วันที่ 20 ตุลาคม 2557 – ปัจจุบัน มีการประกาศเขตการให้ความช่วยเหลือผู้ประสบภัยพิบัติกรณีฉุกเฉิน (ภัยแล้ง) 40 จังหวัด 265 อำเภอ 1,458 ตำบล 12,969 หมู่บ้าน ขณะนี้คลี่คลายแล้ว 37 จังหวัด ได้แก่ จ.ชลบุรี สุพรรณบุรี สตูล มหาสารคาม กาฬสินธุ์ พังงา จันทบุรี เพชรบุรี กระบี่ สุโขทัย แม่ฮ่องสอน ลำปาง แพร่ กำแพงเพชร บุรีรัมย์หนองบัวลำภู นครศรีธรรมราช ตรัง เชียงใหม่ พิจิตร กาญจนบุรี ชัยนาท สกลนคร ประจวบคีรีขันธ์ ปราจีนบุรี ตราด อุดรดิตถ์ สระบุรี ราชบุรี พิษณุโลก อำนาจเจริญ ชัยภูมิ สุรินทร์ ลพบุรี ตาก นครสวรรค์ และขอนแก่น ปัจจุบันยังคงเหลือพื้นที่ที่มีสถานการณ์ภัยแล้ง 3 จังหวัด 18 อำเภอ 126 ตำบล 1,189 หมู่บ้าน (เปรียบเทียบกับทั่วประเทศ 74,965 หมู่บ้าน คิดเป็น 1.59%)

และพื้นที่ที่ได้รับผลกระทบเนื่องจากภาวะฝนแล้ง ตั้งแต่วันที่ 4 มิถุนายน 2558 – ปัจจุบันประกาศเขตการให้ความช่วยเหลือผู้ประสบภัยพิบัติกรณีฉุกเฉิน (ภาวะฝนแล้ง) 7 จังหวัด ได้แก่ จ.แพร่ ชลบุรี สุโขทัย ปทุมธานี พิจิตร พิษณุโลก และเพชรบูรณ์ รวม 29 อำเภอ 173 ตำบล 1,438 หมู่บ้าน

ภาค	รายชื่อจังหวัด(จำนวนอำเภอ) ที่ประกาศภัยพิบัติ (ภาวะฝนแล้ง)	จำนวนจังหวัดที่ประกาศภัยแล้ง (จังหวัด(อำเภอ))
เหนือ	แพร่(8) สุโขทัย(3) พิจิตร(10) พิษณุโลก(3) เพชรบูรณ์(1)	5(25)
กลาง	ปทุมธานี(3)	1(3)
ตะวันออกเฉียงเหนือ	-	-
ตะวันออก	ชลบุรี(1)	1(1)
ใต้	-	-
ที่มา: กรมป้องกันและบรรเทาสาธารณภัย (ปภ.)	รวม จำนวนจังหวัด(อำเภอ) ที่ประกาศภัยพิบัติ (ภาวะฝนแล้ง)	7(29)

### ๑ พื้นที่ร้องขอฝน(ตั้งแต่วันที่ 1 มิถุนายน 2558 – ปัจจุบัน)

ภาค	รายชื่อจังหวัด(จำนวนอำเภอ) ที่มีผู้ขอรับบริการ	จำนวนผู้ร้องขอฝน (ราย)
เหนือ	กำแพงเพชร(11), เชียงใหม่(4), ตาก(2), น่าน(1), พะเยา(1), พิจิตร(5), พิษณุโลก(9), เพชรบูรณ์(11), แพร่(3), แม่ฮ่องสอน(1), ลำปาง(2), ลำพูน(1), สุโขทัย(9), อุดรดิตถ์(1)	253
กลาง	กาญจนบุรี(2), ชัยนาท(6), นครสวรรค์(11), ปทุมธานี(2), พระนครศรีอยุธยา(3), ลพบุรี(10), สระบุรี(5), สิงห์บุรี(6), สุพรรณบุรี(8), อุทัยธานี(5),	116
ตะวันออกเฉียงเหนือ	กาฬสินธุ์(10), ขอนแก่น(26), ชัยภูมิ(16), นครราชสีมา(10), บุรีรัมย์(23), มหาสารคาม(13), ยโสธร(2), ร้อยเอ็ด(20), เลย(14), ศรีสะเกษ(3), สกลนคร(2), สุรินทร์(6), หนองคาย(1), หนองบัวลำภู(6), อำนาจเจริญ(1), อุตรดิตถ์(1), อุบลราชธานี(9)	137
ตะวันออก	จันทบุรี(2), ฉะเชิงเทรา(5), ชลบุรี(2), นครนายก(1), ปราจีนบุรี(5), ระยอง(1), สระแก้ว(6)	40
ใต้	กระบี่(1), นครศรีธรรมราช(3), พังงา(1), ระนอง(1)	6
รวม	52 จังหวัด 311 อำเภอ	552

### ๑ สถานการณ์ปริมาณน้ำไหลลงอ่างเก็บน้ำที่สำคัญ

ชื่ออ่างเก็บน้ำ	ความจุอ่างที่ รณก. <sup>1</sup> (ล้าน ลบ.ม.)	ปริมาณน้ำไหลลงอ่างฯ ประจำวัน (ล้าน ลบ.ม.)					%รณก.	หมายเหตุ
		12 ก.ค.	13 ก.ค.	14 ก.ค.	15 ก.ค.	16 ก.ค.		
ภาคเหนือ								
- ภูมิพล(ตาก)	13,462	-	2.16	0.98	-	0.86	29	ระดับน้ำต่ำกว่า 30%
- สิริกิติ์(อุดรดิตถ์)	9,510	8.41	7.30	5.79	8.47	7.19	33	ระดับน้ำต่ำกว่า 40%
- แม่จัด(เชียงใหม่)	265	-	0.03	0.13	0.19	0.12	20	ระดับน้ำต่ำกว่า 30%
- แม่กวาง(เชียงใหม่)	263	0.12	0.15	0.08	0.01	0.06	12	ระดับน้ำต่ำกว่า 20%

<sup>1</sup>รณก. = ระดับน้ำเก็บกัก / ที่มา: กรมชลประทาน

ชื่ออ่างเก็บน้ำ	ความจุของอ่างที่ รณก. <sup>1</sup> (ล้าน ลบ.ม.)	ปริมาณน้ำไหลลงอ่างฯ ประจำวัน (ล้าน ลบ.ม.)					%รณก.	หมายเหตุ
		12 ก.ค.	13 ก.ค.	14 ก.ค.	15 ก.ค.	16 ก.ค.		
- ก้วลม(ลำปาง)	106	1.22	1.31	1.09	1.21	1.66	31	ระดับน้ำต่ำกว่า 40%
- ก้วคองมา(ลำปาง)	170	0.24	0.14	0.05	0.23	-	16	ระดับน้ำต่ำกว่า 20%
- แควน้อย(พิษณุโลก)	939	-	0.58	0.76	0.58	1.91	10	ระดับน้ำต่ำกว่า 20%
<b>ภาคตะวันออกเฉียงเหนือ</b>								
- ห้วยหลวง(อุดรธานี)	135	-	-	-	-	-	19	ระดับน้ำต่ำกว่า 20%
- น้ำอูน(สกลนคร)	520	0.53	-	-	0.33	5.44	33	ระดับน้ำต่ำกว่า 40%
- น้ำพุง(สกลนคร)	166	0.12	0.05	0.50	0.43	0.20	20	ระดับน้ำต่ำกว่า 30%
- จุฬารัตน์(ชัยภูมิ)	164	0.02	0.21	0.15	0.18	0.08	25	ระดับน้ำต่ำกว่า 30%
- อุบลรัตน์(ขอนแก่น)	2,431	3.55	0.16	1.86	3.56	0.86	28	ระดับน้ำต่ำกว่า 30%
- ลำปาว(กาฬสินธุ์)	1,980	4.10	0.98	1.50	2.35	1.11	23	ระดับน้ำต่ำกว่า 30%
- ลำตะคอง(นครราชสีมา)	314	0.04	0.10	1.21	0.10	0.16	24	ระดับน้ำต่ำกว่า 30%
- ลำพระเพลิง(นครราชสีมา)	110	0.03	0.03	-	0.02	0.02	27	ระดับน้ำต่ำกว่า 30%
- มูลขาม(นครราชสีมา)	141	0.01	-	0.03	0.08	0.11	35	ระดับน้ำต่ำกว่า 40%
- ลำแชะ(นครราชสีมา)	275	-	-	-	-	0.15	31	ระดับน้ำต่ำกว่า 40%
- ลำน้ำรอง(บุรีรัมย์)	121	0.14	-	-	-	-	50	ระดับน้ำต่ำกว่า 60%
- ลำปลายมาศ(นครราชสีมา)	98	0.02	0.02	0.02	-	-	51	ระดับน้ำต่ำกว่า 60%
<b>ภาคกลาง</b>								
- ป่าสัก(ลพบุรี)	960	0.53	0.52	0.52	0.51	2.22	4	ระดับน้ำต่ำกว่า 5%
- ทับเสลา(อุทัยธานี)	160	-	-	-	-	-	29	ระดับน้ำต่ำกว่า 30%
- กระเสียว(สุพรรณบุรี)	240	0.17	0.17	0.17	0.17	0.17	37	ระดับน้ำต่ำกว่า 40%
- ศรีนครินทร์(กาญจนบุรี)	17,745	7.93	3.40	10.52	2.92	5.00	68	-
- วชิราลงกรณ์(กาญจนบุรี)	8,860	25.49	30.05	22.94	18.15	18.22	45	ระดับน้ำต่ำกว่า 50%
<b>ภาคตะวันออก</b>								
- ชุนด่านฯ(นครนายก)	224	0.05	0.10	0.18	0.21	0.11	5	ระดับน้ำต่ำกว่า 10%
- คลองสิียด(ฉะเชิงเทรา)	420	-	-	-	-	-	8	ระดับน้ำต่ำกว่า 10%
- บางพระ(ชลบุรี)	117	-	-	-	-	-	18	ระดับน้ำต่ำกว่า 20%
- หนองปลาไหล(ระยอง)	164	0.42	-	0.45	0.30	1.25	40	ระดับน้ำต่ำกว่า 50%
- ประแสร์(ระยอง)	248	-	-	-	-	-	58	ระดับน้ำต่ำกว่า 60%
- พระประจักษ์(สระแก้ว)	97	-	-	-	-	-	23	ระดับน้ำต่ำกว่า 30%
- ดอกกราย(ระยอง)	71	0.09	0.15	0.09	0.09	0.09	42	ระดับน้ำต่ำกว่า 50%
- คลองพระพุทธ(จันทบุรี)	70	-	-	-	-	-	57	ระดับน้ำต่ำกว่า 60%
<b>ภาคใต้</b>								
- แก่งกระเจา(เพชรบุรี)	710	2.13	2.66	2.67	1.88	1.62	40	ระดับน้ำต่ำกว่า 50%
- ปรามบุรี(ประจวบคีรีขันธ์)	347	1.28	1.28	0.87	0.74	0.87	24	ระดับน้ำต่ำกว่า 30%
- รัชชประภา(สุราษฎร์ธานี)	5,639	22.20	22.45	37.76	30.92	44.89	77	-
- บางกลาง(ยะลา)	1,454	1.61	1.38	1.77	1.50	2.90	70	-

## การติดตามสภาพอากาศประจำวัน

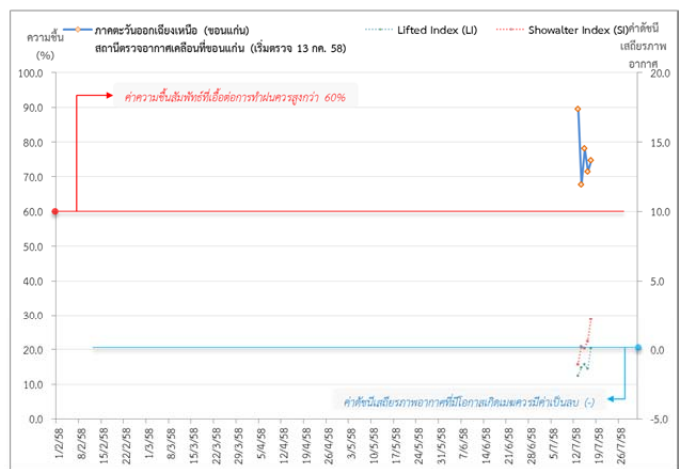
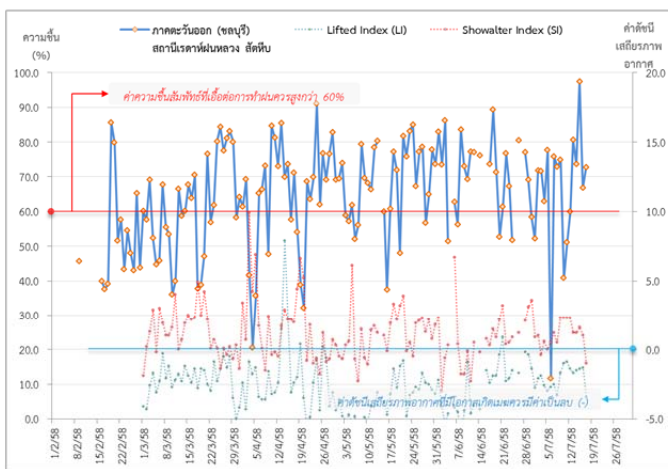
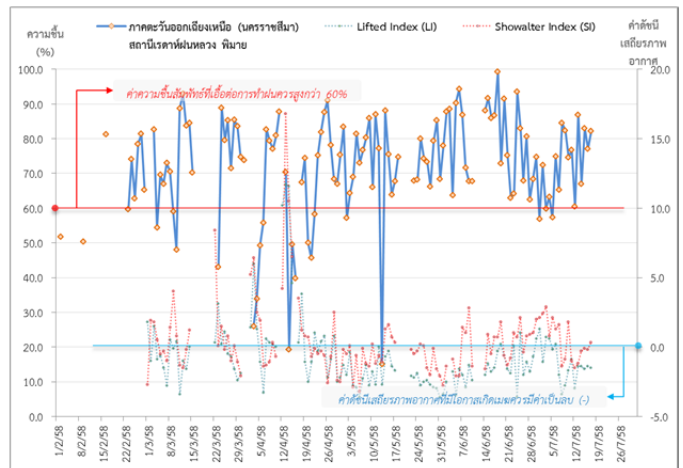
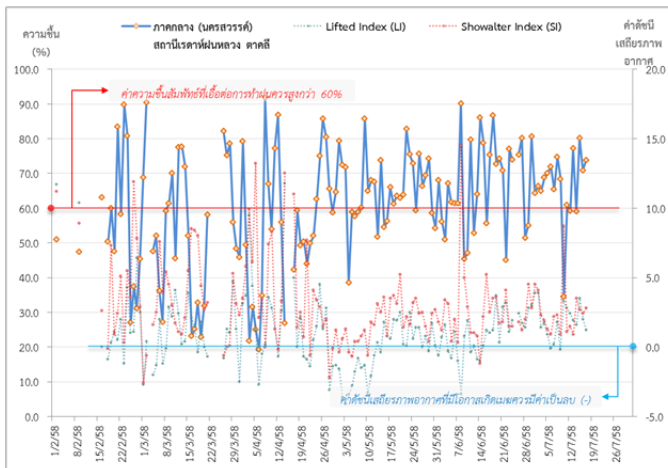
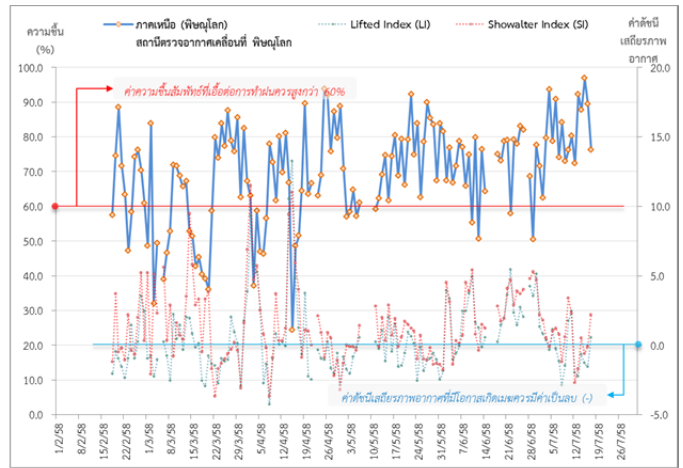
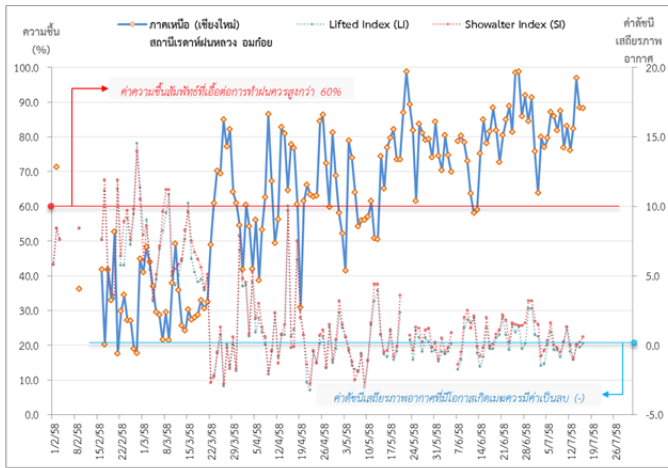
### ๑ ข้อมูลความชื้นจากการตรวจอากาศชั้นบน (Sounding) ระยะเวลาสูง 5,000 - 10,000 ฟุต

ภาค	สถานีตรวจอากาศ	ความชื้นสัมพัทธ์*(%) ที่ระยะเวลาสูง 5,000-10,000 ฟุต					ดัชนีเสถียรภาพ ชั้นอากาศประจำวัน**	
		13 ก.ค.	14 ก.ค.	15 ก.ค.	16 ก.ค.	17 ก.ค.	LI	SI
เหนือ	สถานีเรดาร์ฝนหลวง อมก๋อย	82.2	96.8	88.3	88.1	มีฝนตกบริเวณสถานีตรวจอากาศ		
	สถานีตรวจอากาศเคลื่อนที่ พิษณุโลก	92.1	87.7	96.8	89.3	76.1	0.5	2.2
กลาง	สถานีเรดาร์ฝนหลวง ตาคลี	77.2	59.1	80.2	70.9	73.8	1.2	2.8
ตะวันออกเฉียงเหนือ	สถานีเรดาร์ฝนหลวง พิมาย	86.9	67.0	83.0	77.1	82.2	-1.5	0.3
	สถานีตรวจอากาศเคลื่อนที่ ขอนแก่น	89.5	67.7	78.1	71.5	74.7	0.1	2.2
ตะวันออก	สถานีเรดาร์ฝนหลวง สัตหีบ	80.7	73.6	97.4	66.8	72.7	-3.4	-1.0

\*ความชื้นสัมพัทธ์ที่เอื้อต่อการปฏิบัติการฝนหลวงควรสูงกว่าร้อยละ 60 ขึ้นไป

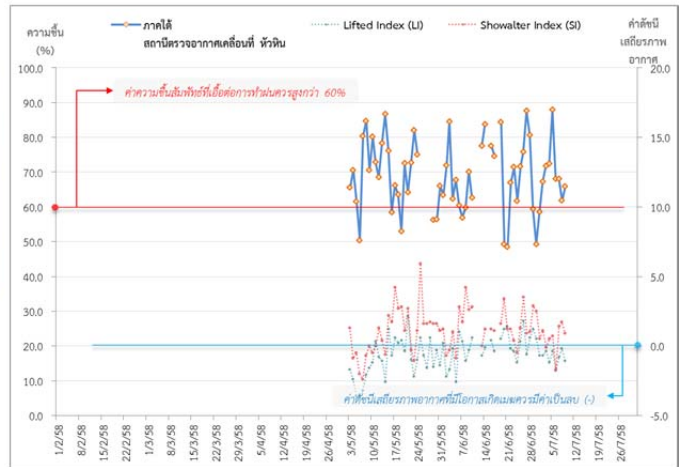
\*\*ค่าดัชนีเสถียรภาพชั้นอากาศระดับต่ำ (LI: Lifted Index) และ ระดับกลาง(SI: Showalter Index) ที่มีโอกาสเกิดเมฆควมมีค่าเป็นลบ (-)

๑ กราฟแนวโน้มความชื้นอากาศชั้นบน (ระยะความสูง 5,000-10,000 ฟุต) ตั้งแต่วันที่ 2 กุมภาพันธ์ – ปัจจุบัน



**หมายเหตุ**

- ระยะความสูง 5,000-10,000 ฟุต เป็นระดับพาดานบินในการปฏิบัติการฝนหลวง (ระดับฐานเมฆ)
- ความชื้นสัมพัทธ์ที่เอื้อต่อการปฏิบัติการฝนหลวงควรมีค่าสูงกว่าร้อยละ 60 ขึ้นไป
- ดัชนีเสถียรภาพชั้นอากาศที่มีโอกาสเกิดเมฆครมมีค่าเป็นลบ (-)
  - LI: Lifted Index คือค่าดัชนีเสถียรภาพชั้นอากาศระดับต่ำ
  - SI: Showalter Index คือค่าดัชนีเสถียรภาพชั้นอากาศระดับกลาง



การปฏิบัติการฝนหลวงประจำวันตามแผนป้องกันภัยพิบัติ 2558

๑ การปฏิบัติการฝนหลวงเพื่อบรรเทาภัยแล้ง

ผลปฏิบัติการฝนหลวง ประจำวันที่ 16 กรกฎาคม 2558							17 ก.ค. 58 (10.00 น.)
ภาค - ศูนย์/หน่วย ปฏิบัติการฯ	หน่วย ปฏิบัติการฯ (หน่วย)	เครื่องบิน ผล./ทอ. (ลำ)	จำนวน เที่ยวบิน (เที่ยว)	จำนวน ชั่วโมงบิน (ชั่วโมง)	ปริมาณ สารฝนหลวง (ตัน/นัด)	จังหวัดที่มีการรายงานฝนตก (จำนวนจังหวัด/ลุ่มรับน้ำอ่างเก็บน้ำ)	การวางแผน/ พื้นที่เป้าหมายประจำวันนี้
เหนือ	2	7/-	14	23:25	16.1	12/5	
- เชียงใหม่ (ศูนย์ฯ พิเศษ)	1	CN(1) Casa(2)	9	16:05	12.0	ฝนตกเล็กน้อย-ปานกลาง และหนักบางแห่ง ในบริเวณพื้นที่ <b>จ.เชียงใหม่</b> (แม่แจ่ม สะเมิง จอมทอง ฮอด ทางดง เมืองเชียงใหม่ แม่ริม แม่แตง แม่ฮ่องสอน เชียงดาว สาทีกี สันกำแพง ดอยสะเก็ด) <b>จ.ลำปาง</b> (เสริมงาม ห้างฉัตร แจ้ห่ม แม่ทะ แม่เมาะ งาว เมืองปาน) <b>จ.แพร่</b> (วังชิ้น ลอง สอง เมืองแพร่ สูงเม่น หนองม่วงไข่ ร้องกวาง) <b>จ.ลำพูน</b> (แม่ทา ลี้ บ้านโฮ้ง บ้านธิ เมืองลำพูน) <b>จ.แม่ฮ่องสอน</b> (แม่ลาน้อย ปาย) <b>จ.พะเยา</b> (เชียงม่วน เมืองพะเยา ภูกามยาว) <b>จ.เชียงราย</b> (เวียงป่าเป้า) <b>จ.น่าน</b> (บ้านหลวง นาหมื่น) และพื้นที่ลุ่มรับน้ำ <b>เขื่อนภูมิพล สิริกิติ์ แม่จัด สมบูรณ์ชล แม่กวางอุตรธารา</b>	Stand by ติดตามและ วิเคราะห์สภาพอากาศ
- พิษณุโลก	1	Casa(2) Caravan(1) SKA(1) (Casa-1533 ซ่อม เปลี่ยนใบพัด)	5	7:20	4.1	ฝนตกเล็กน้อย-ปานกลาง และหนักบางแห่ง บริเวณ <b>จ.กำแพงเพชร</b> (เมืองกำแพงเพชร คลองขลุง ทรายทองวัฒนา ไทรงาม ลานกระบือ บึงสามัคคี ชาณุวรลักษบุรี) <b>จ.พิษณุโลก</b> (นครไทย พรหมพิราม บางระกำ บางกระทุ่ม เมืองพิษณุโลก วัดโบสถ์ ชาติตระการ) <b>จ.พิจิตร</b> (วชิรบารมี สามง่าม เมืองพิจิตร สากเหล็ก โพธิ์ประทับช้าง วังทรายพูน บึงนาราง ตะพานหิน ทับคล้อ) <b>จ.เพชรบูรณ์</b> (เมืองเพชรบูรณ์ เขาค้อ หล่มเก่า หล่มสัก น้ำหนาว) และพื้นที่ลุ่มรับน้ำ <b>เขื่อนแควน้อยบำรุงแดน เขื่อนป่าสักชลสิทธิ์</b>	Stand by ติดตามและ วิเคราะห์สภาพอากาศ
กลาง	2	6/-	14	17:30	11.6	10/8	
- นครสวรรค์ (ศูนย์ฯ พิเศษ)	1	Casa(2) Caravan(2) (Caravan-1918 ครบซ่อม 100 ชม.)	10	14:10	8.8	ฝนตกเล็กน้อย-ปานกลางกระจายเป็นบริเวณกว้าง และตกหนักเป็นบางแห่ง บริเวณ <b>จ.นครสวรรค์</b> (เมืองนครสวรรค์ ลาดยาว โกรกพระ แม่वंก แม่เป็น ชุมตาบง บรรพตพิสัย ชุมแสง พยุหคีรี เก้าเลี้ยว ท่าตะโก หนองบัว ตาคี ตากฟ้า ไผ่ศาลี) <b>จ.อุทัยธานี</b> (เมืองอุทัยธานี บ้านไร่ ห้วยคต ท้าพัน ลานสัก หนองฉาง หนองขาหย่าง สว่างอารมณ์) <b>จ.ชัยนาท</b> (หนองมะโมง หันคา เนินขาม วัดสิงห์ เมืองชัยนาท หนองมะโมง สรรพยา สรรคบุรี) <b>จ.สิงห์บุรี</b> (อินทร์บุรี บางระจัน เมืองสิงห์บุรี ค่ายบางระจัน ท่าช้าง พรหมบุรี) <b>จ.อ่างทอง</b> (แสวงหาโพธิ์ทอง ไชโย สามโก้ เมืองอ่างทอง วิเศษชัยชาญ ป่าโมก) <b>จ.ลพบุรี</b> (โคกเจริญ หนองม่วง สระโบสถ์ ชัยบาดาล ลำสนธิ บ้านหมี่ โคกสำโรง ท่าหลวง ชัยบาดาล พัฒนานิคม ท่าวัง เมืองลพบุรี) <b>จ.เพชรบูรณ์</b> (ศรีเทพ วิเชียรบุรี) และพื้นที่ลุ่มรับน้ำ <b>บึงบอระเพ็ด เขื่อนวังร่มเกล้า เขื่อนป่าสักชลสิทธิ์ เขื่อนเจ้าพระยา อ่างเก็บน้ำห้วยใหญ่ อ่างเก็บน้ำทับเสลา</b>	Stand by ติดตามและ วิเคราะห์สภาพอากาศ
- กาญจนบุรี	1	Caravan(2)	4	3:20	2.8	ฝนตกเล็กน้อย-ปานกลาง กระจายเป็นบริเวณกว้าง บริเวณ <b>จ.กาญจนบุรี</b> (เมืองกาญจนบุรี หนองปรือ ศรีสวัสดิ์ บ่อพลอย เลาช่วญ ไทรโยค ห้วยกระเจา ท่ามะกา พนมทวน) <b>จ.สุพรรณบุรี</b> (เมืองสุพรรณบุรี ด่านช้าง อุทุมพร ดอนเจดีย์ สองพี่น้อง สามชุก บางปลาม้า หนองหญ้าไซ เดิมบางนางบวช ศรีประจันต์)	พื้นที่การเกษตร จ.กาญจนบุรี สุพรรณบุรี ชัยนาท อ่างทอง สิงห์บุรี เขื่อนศรีนครินทร์ เขื่อน กระเสียว

ผลปฏิบัติการฝนหลวง ประจำวันที่ 16 กรกฎาคม 2558							17 ก.ค. 58 (10.00 น.)	
ภาค - ศูนย์/หน่วย ปฏิบัติการฯ	หน่วย ปฏิบัติการฯ (หน่วย)	เครื่องบิน ผล./ทอ. (ลำ)	จำนวน เที่ยวบิน (เที่ยว)	จำนวน ชั่วโมงบิน (ชั่วโมง)	ปริมาณ สารฝนหลวง (ตัน/นัด)	จังหวัดที่มีการรายงานฝนตก (จำนวนจังหวัด/ลุ่มรับน้ำอ่างเก็บน้ำ)	การวางแผน/ พื้นที่เป้าหมายประจำวันนี้	
						จ.พระนครศรีอยุธยา(บางซ้าย ลาดบัวหลวง เสนา บางไทร) จ.สระบุรี(เมืองสระบุรี หนองแขง มวกเหล็ก) จ.สิงห์บุรี(เมืองสิงห์บุรี ค่ายบางระจัน พรหมบุรี ท่าช้าง) จ.อ่างทอง(วิเศษชัยชาญ สามโก้ แสวงหา) และพื้นที่ลุ่มรับน้ำเขื่อนศรีนครินทร์ อ่างเก็บน้ำกระเสียว		
ต.อ.เฉียงเหนือ	4	4/4	14	18:20	12.6	9/2		
- ขอนแก่น	1	Casa(2)	4	7:10	4.0	ฝนตกเล็กน้อยเป็นบางแห่ง ที่บริเวณ จ.อุดรธานี (หนองหาน ไชยวาน กู่แก้ว หนองวัวซอ) จ.ชัยภูมิ (เมืองชัยภูมิ หนองบัวแดง แก้งคร้อ เกษตรสมบูรณ์) จ.ขอนแก่น (บ้านไผ่ บ้านแฮด โคกโพธิ์ชัย สีชมพู ชุมแพ) จ.มหาสารคาม (โกสุมพิสัย กันทรวิชัย)	Stand by ติดตามและวิเคราะห์สภาพอากาศ	
- นครราชสีมา	1	BT(1) AU(2)	6	7:10	5.8	ฝนตกเล็กน้อย-หนัก บริเวณพื้นที่ จ.นครราชสีมา (สีคิ้ว ปักธงชัย สูงเนิน ขามทะเลสอ จักราช พิมาย โนนสูง ชุมพวง ลำทะเมนชัย เมืองยาง ประทาย โนนแดง ปากช่อง สีคิ้ว ด่านขุนทด เมืองฯ) จ.บุรีรัมย์(คูเมือง พุทไธสง แคนดง) และพื้นที่ลุ่มรับน้ำเขื่อนลำตะคอง เขื่อนลำพระเพลิง	Stand by ติดตามและวิเคราะห์สภาพอากาศ	
- อุบลราชธานี	1	BT(1)	ไม่ปฏิบัติการฝนหลวง เนื่องจาก เครื่องบินตรวจพิเศษประจำสัปดาห์					พื้นที่การเกษตร จ.ยโสธร อำนาจเจริญ
- สกลนคร	1	Caravan(2)	4	4:00	2.8	ฝนตกเล็กน้อย-ปานกลาง บริเวณพื้นที่ จ.สกลนคร (ภูพาน เต่างอย เมืองสกลนคร กุสุมาลย์) จ.นครพนม(นาแก ท่าอุเทน โพนสวรรค์ เรณูนคร ธาตุพนม วังยาง) จ.มุกดาหาร(ดงหลวง)	Stand by ติดตามและวิเคราะห์สภาพอากาศ	
ตะวันออก	1	2/-	6	9:20	4.4	4/2		
- สระแก้ว	1	Caravan(2)	6	9:20	4.4	ฝนตกเล็กน้อย-ปานกลาง กระจายหลายพื้นที่ใน จ.ปราจีนบุรี(กบินทร์บุรี) จ.ฉะเชิงเทรา (สนามชัยเขต ท่าตะเกียบ) จ.สระแก้ว (เมืองสระแก้ว วัฒนานคร โคกสูง เขาฉกรรจ์ วังน้ำเย็น วังสมบูรณ์ คลองหาด) จ.ชลบุรี (บ่อทอง) และพื้นที่ลุ่มรับน้ำ อ่างเก็บน้ำ คลองสิียด อ่างเก็บน้ำคลองระบม จ.ฉะเชิงเทรา	พื้นที่การเกษตร จ.ปราจีนบุรี สระแก้ว ฉะเชิงเทรา ชลบุรี ระยอง จันทบุรี และพื้นที่ลุ่มรับน้ำ อ่างเก็บน้ำ จ.ระยอง	
รวม	9	19/4	48	68:35	44.7	35/17		

- กลุ่มวิชาการปฏิบัติการฝนหลวง กองปฏิบัติการฝนหลวง กรมฝนหลวงและการบินเกษตร -