

# ศูนย์ปฏิบัติการฝนหลวงภาคกลาง

งานออกแบบ - เขียนแบบ

กองช่าง องค์การบริหารส่วนตำบลนครสวรรค์ออก

โครงการ : ก่อสร้างโรงเก็บพัสดุบริเวณสำนักงานศูนย์ปฏิบัติการฝนหลวงภาคกลาง

หมู่ 1 ต.นครสวรรค์ออก อ.เมืองฯ จ.นครสวรรค์

สารบัญแบบ	
แผ่นที่	แบบสถาปัตยกรรม
A-01	สารบัญแบบ , รายการประกอบ
A-02	ผังบริเวณ
A-03	แปลนพื้นที่ชั้นล่าง
A-04	แปลนหลังคา
A-05	รูปด้านหน้า
A-06	รูปด้านข้าง
A-07	รูปด้านหลัง
A-08	รูปด้านข้าง
A-09	รูปตัดตามขวาง
A-10	รูปตัดตามยาว
A-11	แบบขยายประตู-หน้าต่าง
A-12	แบบขยายห้องน้ำ-ส้วม
แผ่นที่	แบบวิศวกรรมโครงสร้าง
S-01	แปลนฐานราก
S-02	แปลนคาน-พื้นชั้นล่าง
S-03	แปลนคาน-ชั้นลอย
S-04	แปลนคานรับหลังคา
S-05	แปลนคานโครงหลังคา
S-06	แบบขยายฐานราก - เสา - บันไดลิง
S-07	แบบขยายคาน - พื้น
S-08	แบบขยาย TRUSS 1,2,3
S-09	แบบขยาย TRUSS 4,5
แผ่นที่	แบบวิศวกรรมไฟฟ้า
E-01	แปลนไฟฟ้าชั้นล่าง
E-02	รายการประกอบแบบไฟฟ้า
แผ่นที่	แบบวิศวกรรมสุขาภิบาล
SN-01	
SN-02	
SN-03	
SN-04	
SN-05	

## รายการประเภทแบบ

สัญลักษณ์	รายละเอียด
	เส้นแสดงระยะจากศูนย์กลางเสาถึงศูนย์กลางเสา
	เส้นแสดงระยะจากกริมถึงกริม
	เส้นแสดงระยะจากศูนย์กลางถึงกริม
	แสดงแนวรูปตัด แผ่นที่แสดงแนวตัด  รูปตัดที่ แผ่นที่แสดงรูปตัด
	แสดงทิศทางมองรูปด้าน แผ่นที่แสดงทิศทางการมอง  รูปด้านที่ แผ่นที่แสดงรูปด้าน
	ดูแบบขยาย แสดงจุดขยายแบบ  รูปขยายที่ แผ่นที่แสดงจุดขยายแบบ  แผ่นที่แสดงรูปขยาย
	แสดงระดับรูปตัด หรือ รูปขยาย
	แสดงประตูและวงกบ
	แสดงหน้าต่างและวงกบ
	แสดงชนิดของผิวพื้น
	แสดงชนิดของผิวผนัง
	ผนัง ค.ส.ล.
	แสดงชนิดของฝ้าเพดาน
แสดงผนัง	รายละเอียด
	ผนังก่ออิฐบล็อกครึ่งแผ่น ฉาบปูนเรียบ ทาสีน้ำพลาสติก
	ผนังก่ออิฐบล็อกช่องลม
แสดงผิวพื้น	รายละเอียด
	พื้น คสล. ผิวหน้าขัดมันเรียบ
รายการฝ้าเพดาน	รายละเอียด

ชื่อโครงการ	โครงการ
เลขที่บัญชี	เลขที่บัญชี
ชื่อ	
ชื่อ	
ชื่อ	



ส่วนโยธา  
องค์การบริหารส่วนตำบลสนมสุวรรณศรีออก  
โครงการ

ก่อสร้างโรงเก็บวัสดุ  
หมู่ ๕ ต.สนมสุวรรณศรีออก  
อ.เมืองจ.นครสวรรค์

สำรวจ  
  
(นายทรงวุฒิ นาคอิน)  
นายช่างโยธา

เขียนแบบ  
  
นายคณาธิป แบนบุญ  
ผู้ช่วยช่างโยธา

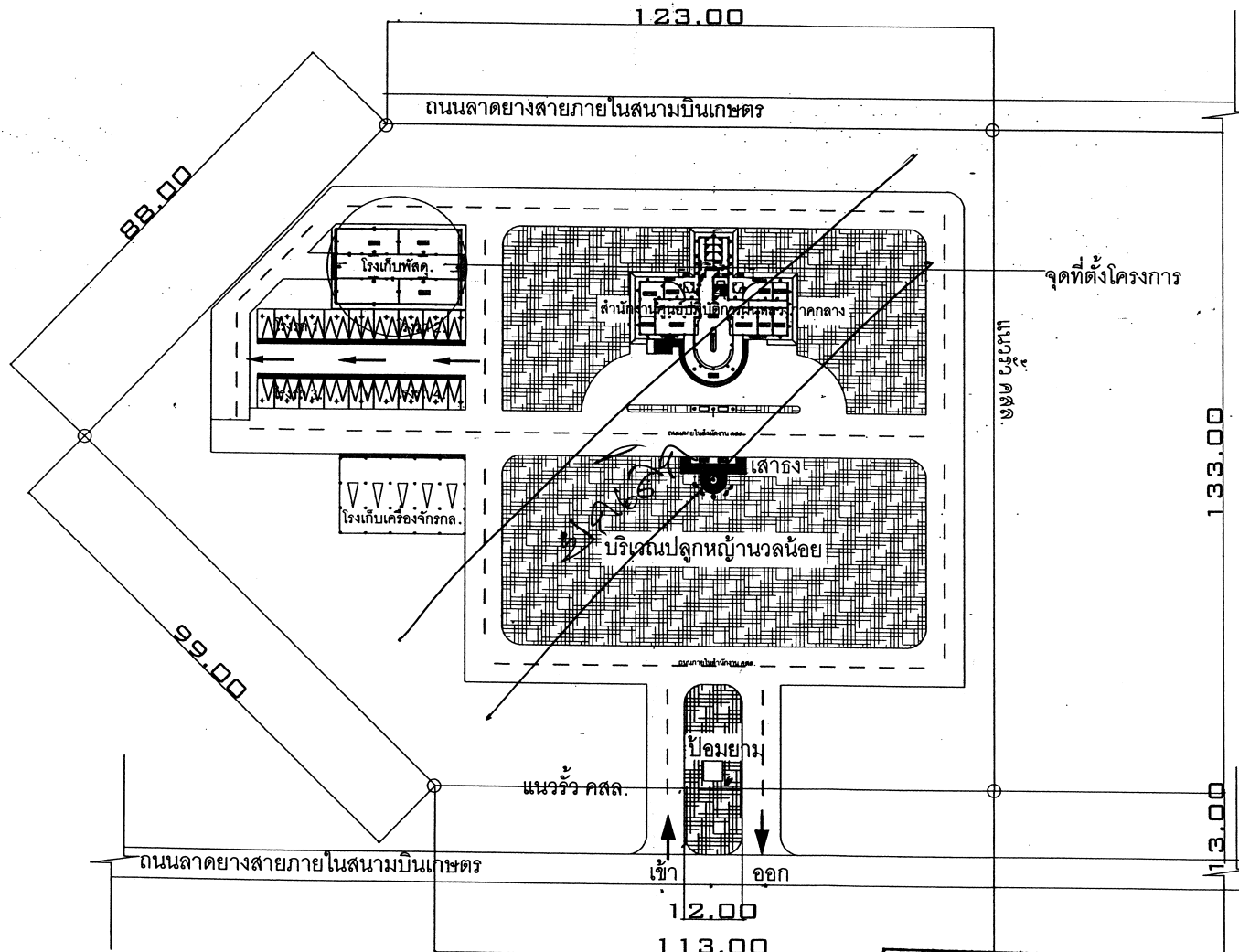
ตรวจแบบ  
  
(นายมีนา ทองประเทศ)  
หัวหน้าส่วนโยธา

เห็นชอบ  
ส.ต.ท.   
(ชุมพล โพธิ์อ่อง)  
ปลัดองค์การบริหารส่วนตำบล

อนุมัติ  
  
(นายปัญญา เฉลียวชาติ)  
นายกองค์การบริหารส่วนตำบลสนมสุวรรณศรีออก  
แบบแสดง

สารบัญแบบ  
รายการประกอบแบบ

เลขที่แบบ	จำนวนแผ่น	เลขที่แผ่น
12/2554	10	A-01



สำนักงานโยธาธิการและผังเมืองจังหวัดพิษณุโลก  
 ตรวจรับรอง แบบแปลน / ประมาณราคา

นายช่างโยธา *[Signature]*  
 สถาปนิก *[Signature]*  
 วิศวกรโยธา *[Signature]*  
 หน.กลุ่มงานฯ *[Signature]*

ผังบริเวณโดยสังเขป  
 มาตรฐาน 1 : 1000



กองช่าง  
 องค์การบริหารส่วนตำบลนครสวรรค์ออก

โครงการ  
 ก่อสร้างโรงเก็บพัสดุ บริเวณ  
 ศูนย์บริการประชาชน  
 ภาคกลาง  
 ม.1 ต.นครสวรรค์ออก อ.เมือง จ.นครสวรรค์

สำรวจ  
 (นายทรงวุฒิ นาคอิน)  
 นายช่างโยธา

เขียนแบบ  
*[Signature]*  
 นายคณวิทย์ งามบุญ  
 ผู้ช่วยช่างโยธา

ตรวจแบบ  
*[Signature]*  
 (นายธนา ทองประเทศ)  
 ผู้อำนวยการกองช่าง

เห็นชอบ  
*[Signature]*  
 ท.อ.  
 (ทองถิ่น บุญทอง)  
 ปลัดองค์การบริหารส่วนตำบล

อนุมัติ  
*[Signature]*  
 (นายปัญญา เกล็ดชชาติ)  
 นายองค์การบริหารส่วนตำบลนครสวรรค์ออก  
 แบบแสดง

ผังบริเวณโดยสังเขป

เลขที่แบบ	จำนวนแผ่น	เลขที่แผ่น
12/2554	10	A-02



ส่วนโยธา  
องค์การบริหารส่วนตำบลนครสวรรค์ออก

โครงการ  
ก่อสร้างโรงเก็บพัสดุ  
หมู่ 3 ต.นครสวรรค์ออก  
อ.เมืองฯ จ.นครสวรรค์

สำรวจ  
  
(นายทรงวุฒิ นาคอิน)  
นายช่างโยธา

เขียนแบบ  
  
นายคณชาติ ปานบุญ  
ผู้ช่วยช่างโยธา

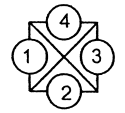
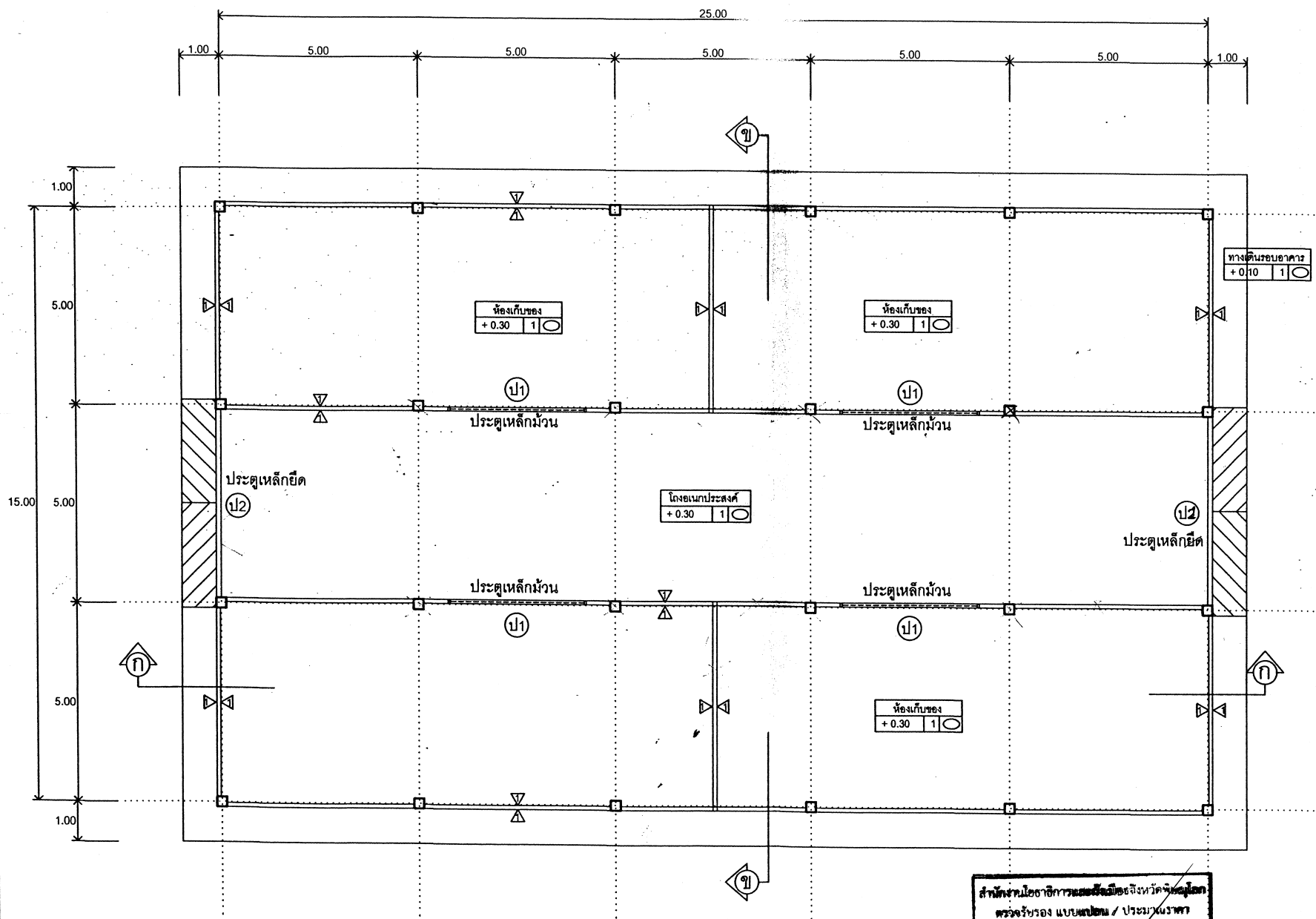
ตรวจแบบ  
  
(นายมีนา ทองประเท)  
หัวหน้าส่วนโยธา

เห็นชอบ  
  
ส.ต.ท.  
(ชุมพล โพธิ์อ่อง)  
ปลัดองค์การบริหารส่วนตำบล

อนุมัติ  
  
(นายปัญญา เกลียวชาติ)  
นายกองค์การบริหารส่วนตำบลนครสวรรค์ออก

แบบแสดง  
แปลนพื้นชั้นล่าง

เลขที่แบบ 12/2554    จำนวนแผ่น 10    เลขที่แผ่น A-03



แปลนพื้นชั้นล่าง  
มาตราส่วน 1:100

สำหรับส่วนโยธาธิการและผังเมืองจังหวัดนครสวรรค์  
ตรวจรับรอง แบบแปลน / ประมวลราคา  
นายช่างโยธา   
สถาปนิก   
วิศวกรโยธา   
ทน.กลุ่มช่างโยธา



ส่วนโยธา  
องค์การบริหารส่วนตำบลนครสวรรค์ออก

โครงการ  
ก่อสร้างโรงเก็บพัสดุ  
หมู่ 4 ต.นครสวรรค์ออก  
อ.เมืองฯ จ.นครสวรรค์

สำรวจ  
  
(นายทรงวุฒิ นาคอัน)  
นายช่างโยธา

เขียนแบบ  
  
นายคณาธิป แบนบุญ  
ผู้ช่วยช่างโยธา

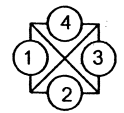
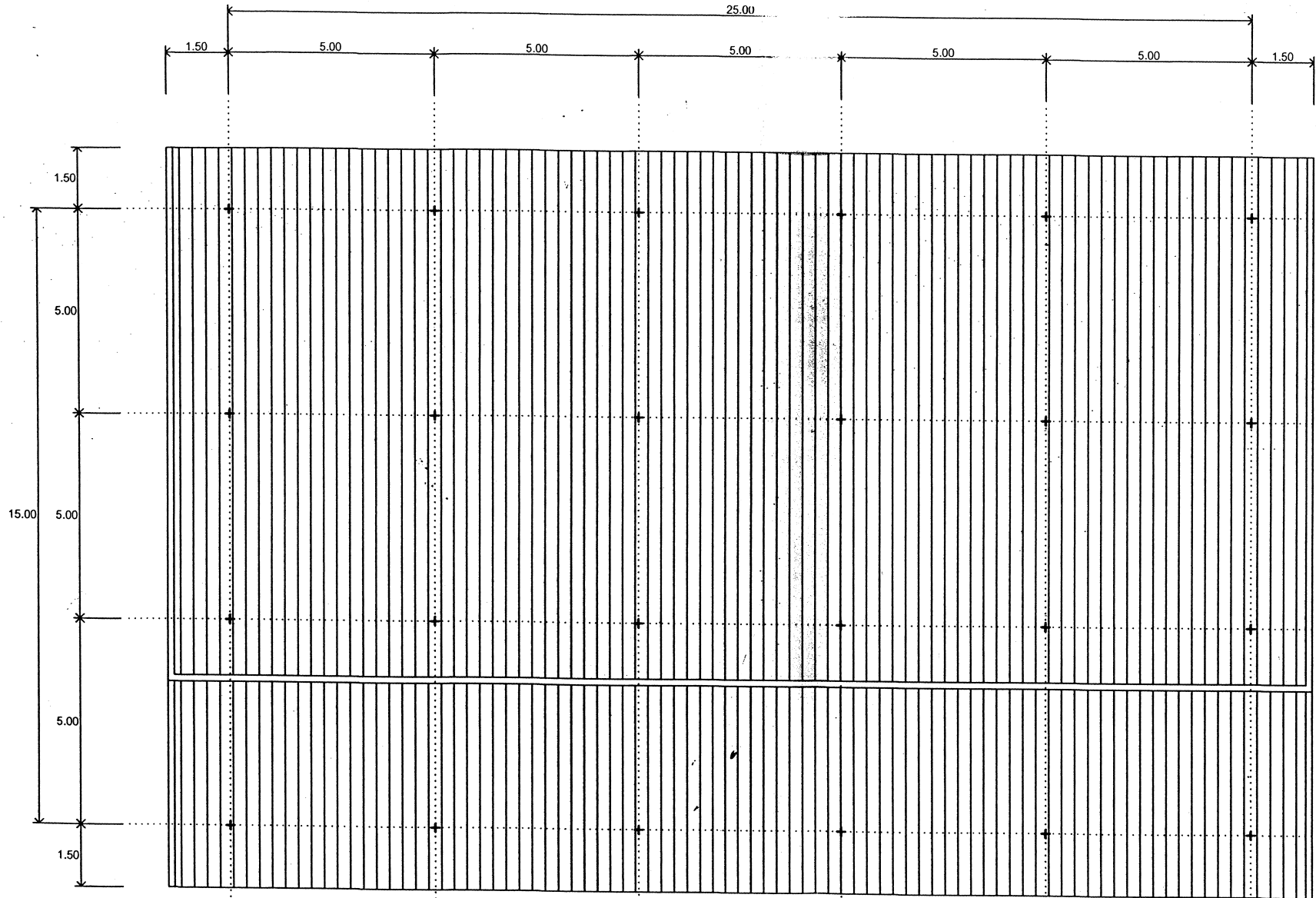
ตรวจแบบ  
  
(นายมีนา ทองประเทศ)  
หัวหน้าส่วนโยธา

เห็นชอบ  
  
ส.ต.ท. (ชุมพล โพธิ์อ่อง)  
ปลัดองค์การบริหารส่วนตำบล

อนุมัติ  
  
(นายปัญญา เกลียวชาติ)  
นายกองค์การบริหารส่วนตำบลนครสวรรค์ออก

แบบแสดง  
แปลนหลังคา

เลขที่แบบ 12/2554  
จำนวนแผ่น 10  
เลขที่แผ่น A-04



แปลนหลังคา  
มาตราส่วน 1:100

สำนักงานโยธาธิการและผังเมืองจังหวัดพิษณุโลก  
ตรวจรับเรื่อง แบบแปลน / ประมาณราคา  
นายช่างโยธา   
สถาปนิก   
วิศวกรโยธา   
หน.กลุ่มงานฯ



ส่วนโยธา  
องค์การบริหารส่วนตำบลนครสวรรค์ออก

โครงการ

ก่อสร้างโรงเก็บพัสดุ  
หมู่ ๓ ต.นครสวรรค์ออก  
อ.เมืองฯ จ.นครสวรรค์

สำรวจ

(นายทรงวุฒิ นาคอิน)  
นายช่างโยธา

เขียนแบบ

นายคณาธิป นามบุญ  
ผู้ช่วยช่างโยธา

ตรวจแบบ

(นายนิภา ทองประเทศ)  
หัวหน้าส่วนโยธา

เห็นชอบ

ส.ต.ท.

(ชุมพล ใหญ่อึ้ง)  
ปลัดองค์การบริหารส่วนตำบล

อนุมัติ

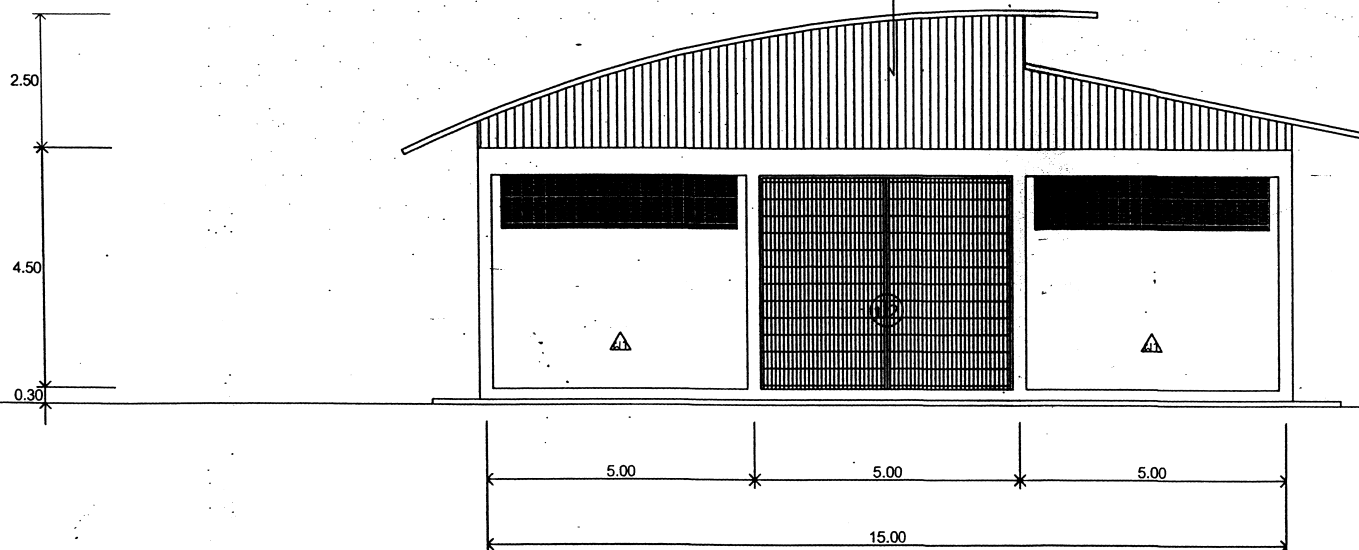
(นายปัญญา เฉลียวชาติ)  
นายกองค์การบริหารส่วนตำบลนครสวรรค์ออก

แบบแสดง

รูปด้าน 1

เลขที่แบบ 12/2554    จำนวนแผ่น 10    เลขที่แผ่น A-05

ด้านหน้าปิดด้วยเหล็กกีดลอน (Metal Sheet)



รูปด้าน 1

มาตราส่วน 1:100

สำนักงานโยธาธิการและผังเมืองจังหวัดชลบุรี  
ตรวจรับรอง แบบแปลน / ประมาณราคา

นายช่างโยธา .....  
สถาปนิก .....  
วิศวกรโยธา .....  
หน.กลุ่มงานฯ .....



ส่วนโยธา  
องค์การบริหารส่วนตำบลนครสวรรค์ออก  
โครงการ

ก่อสร้างโรงเก็บวัสดุ  
หมู่ ๕ ต.นครสวรรค์ออก  
อ.เมืองฯ จ.นครสวรรค์

สำรวจ

(นายทองวุฒิ นาคัน)  
นายช่างโยธา

เขียนแบบ

นายคนชาติป งามบุญ  
ผู้ช่วยช่างโยธา

ตรวจแบบ

(นายนิมา ทองประเทศ)  
หัวหน้าส่วนโยธา

เห็นชอบ

ส.ต.ท.

(ชุมพล โพธิ์อ่อง)  
ปลัดองค์การบริหารส่วนตำบล

อนุมัติ

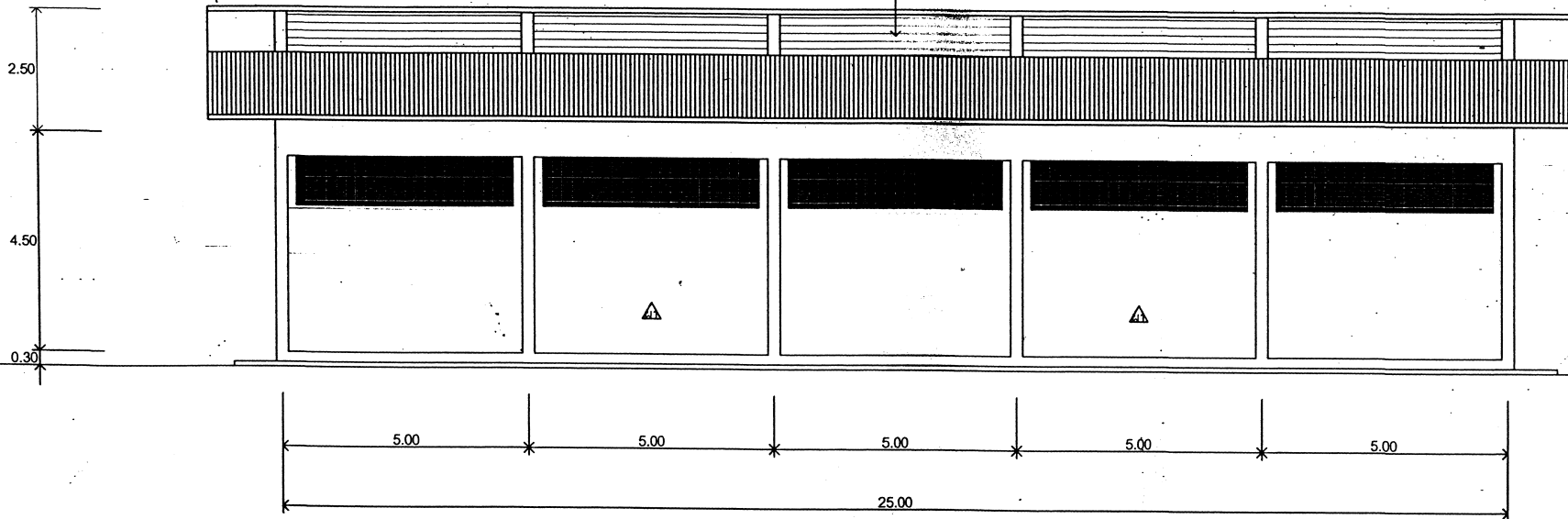
(นายปัญญา เฉลียวชาติ)  
นายองค์การบริหารส่วนตำบลนครสวรรค์ออก

แบบแสดง

รูปด้าน 2

เลขที่แบบ	จำนวนแผ่น	เลขที่แผ่น
12/2554	10	A-06

ผนังบานเกล็ดลม



รูปด้าน 2

มาตราส่วน 1:100

สำนักงานโยธาธิการและผังเมืองจังหวัดพิษณุโลก  
ตรวจรับรอง แบบแปลน / ประมาณราคา

นายช่างโยธา

สถาปนิก

วิศวกรโยธา

พนักงานงานฯ



ส่วนโยธา  
องค์การบริหารส่วนตำบลนครสวรรค์ออก

โครงการ  
ก่อสร้างโรงเก็บพืชสด  
หมู่ 1 ต.นครสวรรค์ออก  
อ.เมืองฯ จ.นครสวรรค์

สำรวจ  
  
(นายทรงวุฒิ นาคัน)  
นายช่างโยธา

เขียนแบบ  
  
นายคณาธิป นนบุญ  
ผู้ช่วยช่างโยธา

ตรวจแบบ  
  
(นายธนา ทงประเทศ)  
หัวหน้าส่วนโยธา

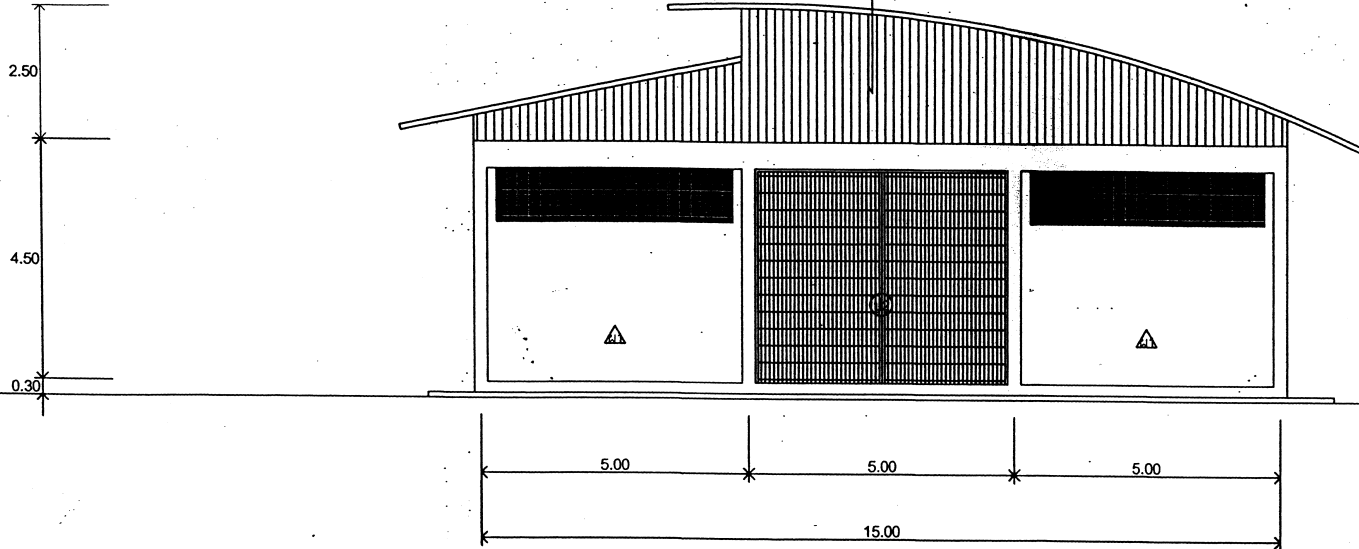
เห็นชอบ  
ส.ต.ท.   
(ชุมทนต์ โพธิ์อ่อง)  
ปลัดองค์การบริหารส่วนตำบล

อนุมัติ  
  
(นายปัญญา เขลียวชาติ)  
นายกองค์การบริหารส่วนตำบลนครสวรรค์ออก

แบบแสดง  
รูปด้าน 3

เลขที่แบบ 12/2554    จำนวนแผ่น 10    เลขที่แผ่น A-07

คานหน้าปิดด้วยเหล็กรีดลอน (Metal Sheet)



รูปด้าน 3  
มาตราส่วน 1:100

สำนักงานโยธาธิการและผังเมืองจังหวัดเชียงใหม่  
ตรวจรับรอง แบบแปลน / ประเมินราคา  
นายช่างโยธา   
สถาปนิก   
วิศวกรโยธา   
หน.กลุ่มงานฯ





ส่วนโยธา  
องค์การบริหารส่วนตำบลนครสวรรค์ออก  
โครงการ

ก่อสร้างโรงเก็บพัสดุ  
หมู่ ๕ ต.นครสวรรค์ออก  
อ.เมืองฯ จ.นครสวรรค์

สำรวจ  
  
(นายทองภูมิ นาคชื่น)  
นายช่างโยธา

เขียนแบบ  
  
นายคนอาธิป แนนบุญ  
ผู้ช่วยช่างโยธา

ตรวจแบบ  
  
(นายมีนา ทองประเทศ)  
หัวหน้าส่วนโยธา

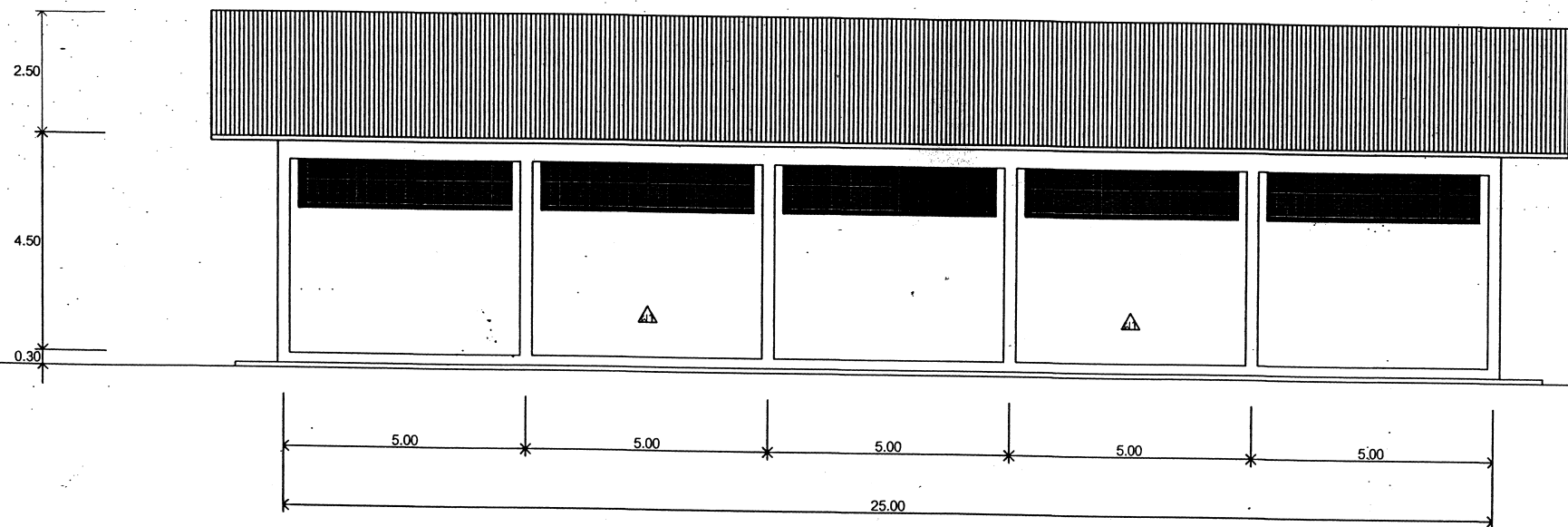
เห็นชอบ  
  
ส.ต.ท. (ชุมพล โพธิ์อ่อง)  
ปลัดองค์การบริหารส่วนตำบล

อนุมัติ  
  
(นายปัญญา เฉลียวชาติ)  
นายกองค์การบริหารส่วนตำบลนครสวรรค์ออก

แบบแสดง

รูปด้าน 4

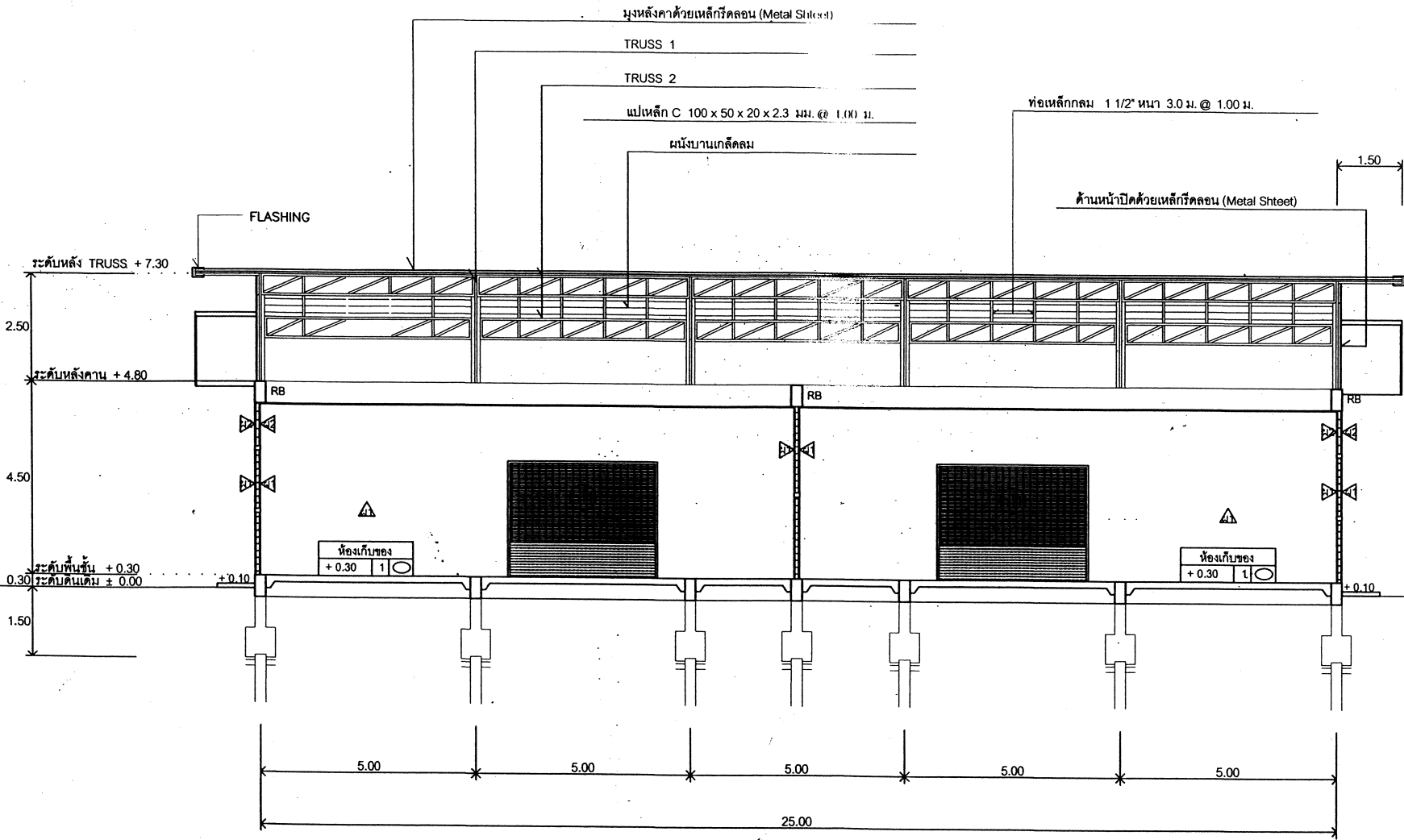
เลขที่แบบ 12/2554 จำนวนแผ่น 10 เลขที่แผ่น 4-08



รูปด้าน 4  
มาตราส่วน 1:100

สำนักงานโยธาธิการและผังเมืองจังหวัดพิษณุโลก  
ตรวจรับรอง แบบแปลน / ประมาณราคา

นายช่างโยธา   
สถาปนิก   
วิศวกรโยธา   
หน.กลุ่มงานฯ



รูปตัด ก-ก  
มาตราส่วน 1:100

สำนักงานโยธาธิการและผังเมืองจังหวัดพิษณุโลก  
ตรวจรับรอง แบบแปลน / ประเมินราคา

นายช่างโยธา *[Signature]*  
สถาปนิก *[Signature]*  
วิศวกรโยธา *[Signature]*  
หน.กลุ่มงานฯ *[Signature]*



ส่วนโยธา  
องค์การบริหารส่วนตำบลนครสวรรค์ออก  
โครงการ  
ก่อสร้างโรงเก็บวัสดุ  
หมู่ ๕ ต.นครสวรรค์ออก  
อ.เมืองฯ จ.นครสวรรค์

สำรวจ  
*[Signature]*  
(นายทรงวุฒิ นาคอิน  
นายช่างโยธา

เขียนแบบ  
*[Signature]*  
นายคณาธิป แบนบุญ  
ผู้ช่วยช่างโยธา

ตรวจแบบ  
*[Signature]*  
(นายมินา ทองประเทศ)  
หัวหน้าส่วนโยธา

เห็นชอบ  
*[Signature]*  
ส.ต.ท. (ขุนพล โพธิ์อ่อง)  
ปลัดองค์การบริหารส่วนตำบล

อนุมัติ  
*[Signature]*  
(นายบัญญัติ เฉลียวชาติ)  
นายกองค์การบริหารส่วนตำบลนครสวรรค์ออก  
แบบแสดง

รูปตัด ก-ก



ส่วนโยธา  
องค์การบริหารส่วนตำบลนครสวรรค์ออก

โครงการ  
ก่อสร้างโรงเก็บพัสดุ  
หมู่ ๕ ต.นครสวรรค์ออก  
อ.เมืองฯ จ.นครสวรรค์

สำรวจ  
  
(นายทรงวุฒิ นาคอิน)  
นายช่างโยธา

เขียนแบบ  
  
นายคนอาธิป นามบุญ  
ผู้ช่วยช่างโยธา

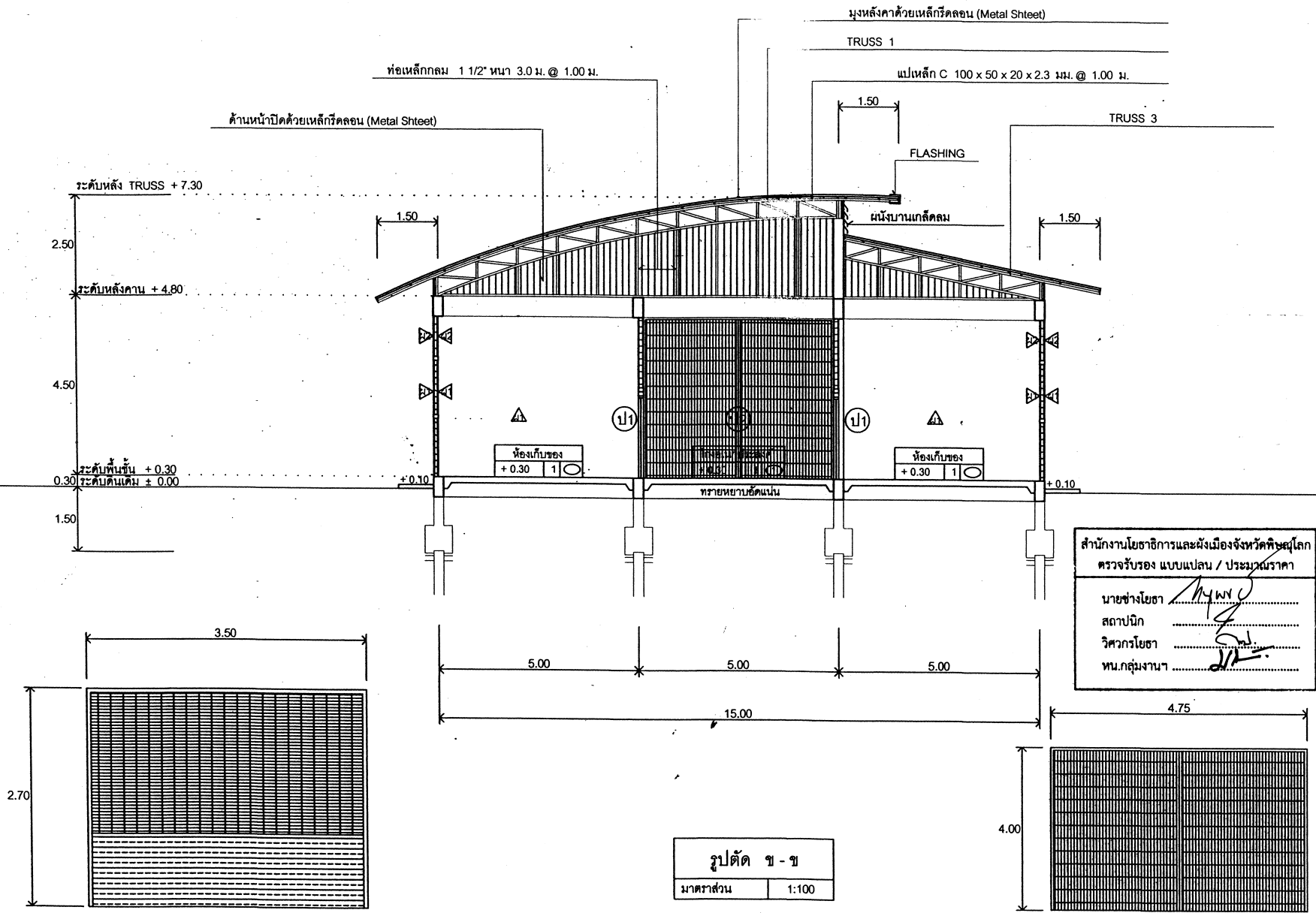
ตรวจแบบ  
  
(นายนิชา ทองประเทศ)  
หัวหน้าส่วนโยธา

เห็นชอบ  
  
ส.ต.ท.  
(ชุมพล โพธิ์อ่อง)  
ปลัดองค์การบริหารส่วนตำบล

อนุมัติ  
  
(นายปัญญา เจริญชาติ)  
นายองค์การบริหารส่วนตำบลนครสวรรค์ออก

แบบแสดง  
รูปตัด ข-ข  
แบบขยายประตู

เลขที่แบบ	จำนวนแผ่น	เลขที่แผ่น
12/2554	10	A-10



สำนักงานโยธาธิการและผังเมืองจังหวัดพิษณุโลก  
ตรวจรับรอง แบบแปลน / ประมาณราคา  
นายช่างโยธา   
สถาปนิก   
วิศวกรโยธา   
หน.กลุ่มงานฯ

รูปตัด ข-ข  
มาตราส่วน 1:100

11 ประตูเหล็กม้วน - วงกบเหล็ก

แบบขยายประตู  
มาตราส่วน 1:50

12 ประตูเหล็กขีด- วงกบเหล็ก


แบบขยายประตู  
มาตราส่วน 1:75

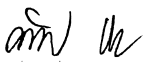
# แบบวิศวกรรมโยธา





ส่วนโยธา  
องค์การบริหารส่วนตำบลนครสวรรค์ออก

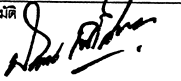
โครงการ  
ก่อสร้างโรงพยาบาล  
หมู่ ๓ นครสวรรค์ออก  
อ.เมืองฯ จ.นครสวรรค์

สำรวจ  
  
(นายทองวุฒิ นาคัน)  
นายช่างโยธา

เขียนแบบ  
  
นายคนชาติป แบนบุญ  
ผู้ช่วยช่างโยธา

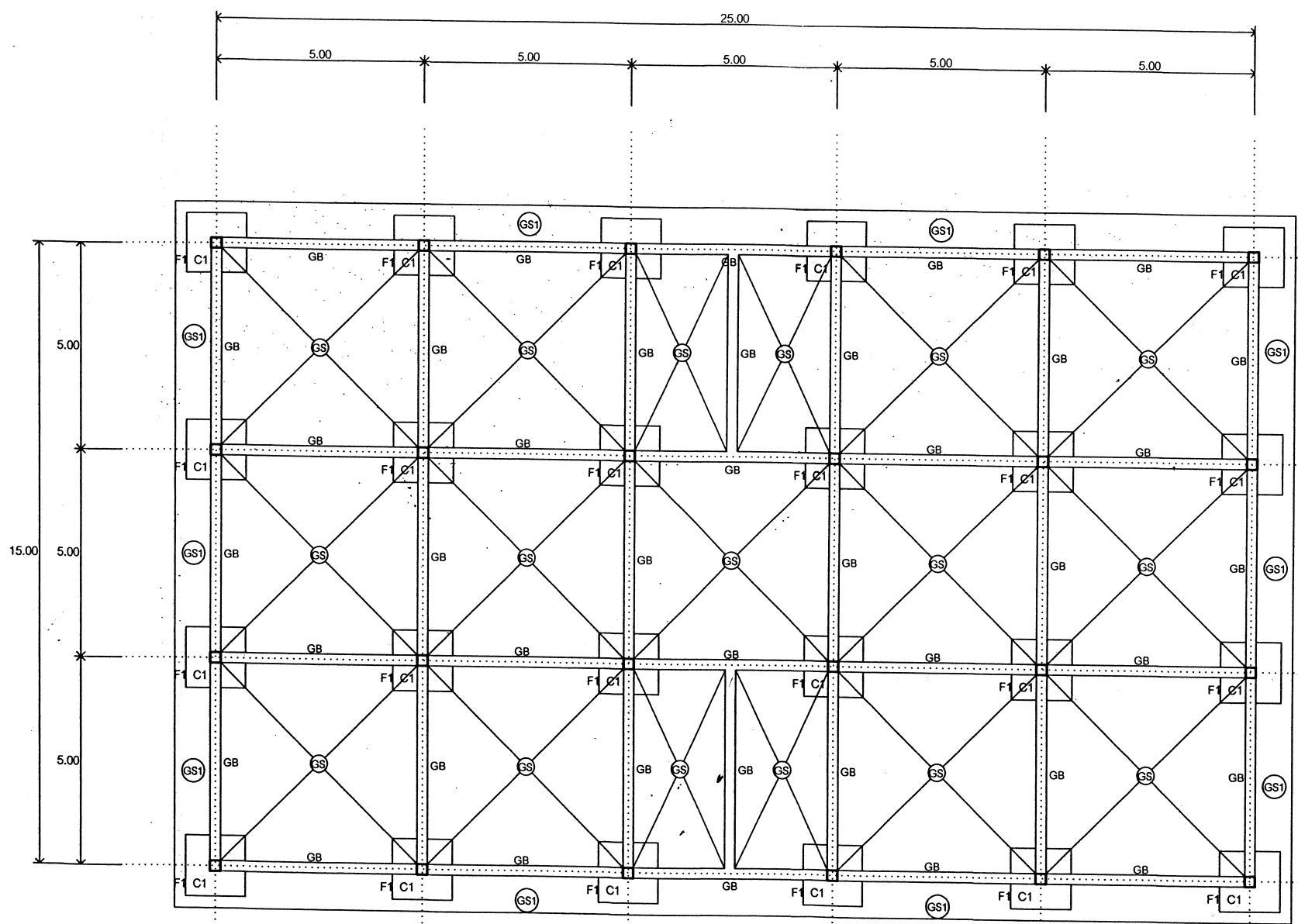
ตรวจแบบ  
  
(นายนิมา ทองประเทศ)  
หัวหน้าส่วนโยธา

เห็นชอบ  
  
ส.ต.ท. (ชุมพล โพธิ์ทอง)  
ปลัดองค์การบริหารส่วนตำบล

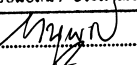

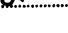

อนุมัติ  
  
(นายปัญญา เจสียวชาติ)  
นายกองค์การบริหารส่วนตำบลนครสวรรค์ออก

แบบแสดง  
แปลนฐานราก-คานคอดิน

เลขที่แบบ จำนวนแผ่น เลขที่แผ่น



แปลนฐานราก-คานคอดิน  
มาตราส่วน 1:100

สำนักงานโยธาธิการและผังเมืองจังหวัดพิษณุโลก  
ตรวจรับรอง แบบแปลน / ประมาณราคา  
นายช่างโยธา   
สถาปนิก   
วิศวกรโยธา   
หน.กลุ่มงานฯ 



ส่วนโยธา  
องค์การบริหารส่วนตำบลนครสวรรค์ออก

โครงการ  
ก่อสร้างโรงเก็บพัสดุ  
หมู่ : ต.นครสวรรค์ออก  
อ.เมืองฯ จ.นครสวรรค์

สำรวจ  
  
(นายทรงวุฒิ นาคัน)  
นายช่างโยธา

เขียนแบบ  
  
นายคนาธิป นานบุญ  
ผู้ช่วยช่างโยธา

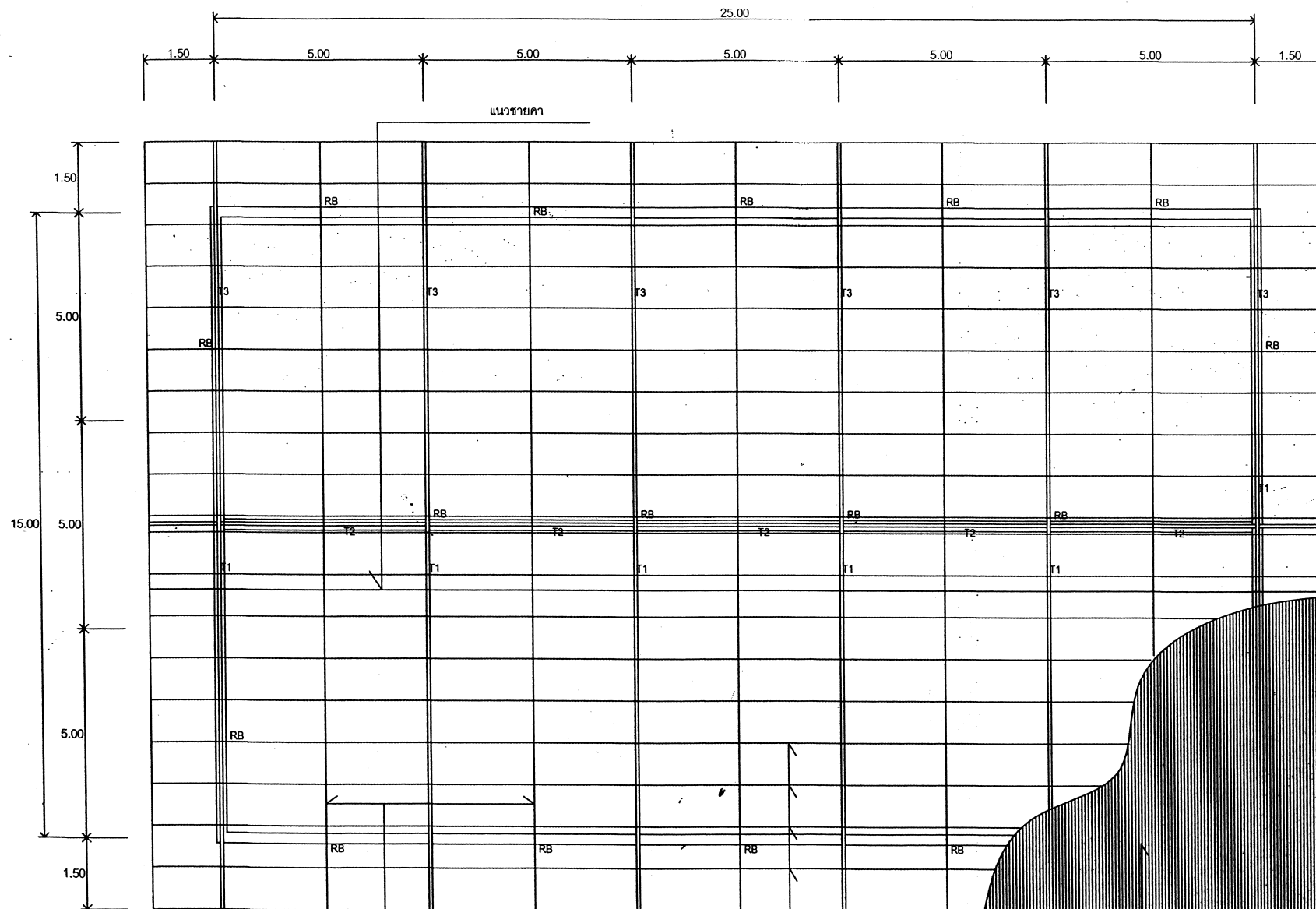
ตรวจแบบ  
  
(นายทินา ทองประเทก)  
หัวหน้าส่วนโยธา

เห็นชอบ  
  
ส.ต.ท. (จ.พล โพธิ์อ่อง)  
ปลัดองค์การบริหารส่วนตำบล

อนุมัติ  
  
(นายปัญญา เสียวชาติ)  
นายกองค์การบริหารส่วนตำบลนครสวรรค์ออก

แบบแสดง  
แปลนโครงสร้างหลังคา

เลขที่แบบ 12/2554  
จำนวนแผ่น 4  
เลขที่แผ่น S-02



สำนักงานโยธาธิการและผังเมืองจังหวัดพิษณุโลก  
ตรวจรับรอง แบบแปลน / ประมาณราคา  
นายช่างโยธา   
สถาปนิก   
วิศวกรโยธา   
หน.กลุ่มงานฯ

SAGROD RB Ø 15 มม. ทุกึ่งกลางช่วงแป


แผ่นเหล็ก C 100 x 50 x 20 x 2.3 มม. @ 1.00 ม.

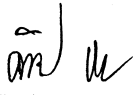
มุงหลังคาด้วยเหล็กที่รีดลอน (Metal Sheet)


แปลนโครงสร้างหลังคา  
มาตราส่วน 1:100





ส่วนโยธา  
องค์การบริหารส่วนตำบลนครสวรรค์ออก  
โครงการ  
ก่อสร้างโรงเก็บพัสดุ  
หมู่ 2 ต.นครสวรรค์ออก  
อ.เมืองฯ จ.นครสวรรค์

สำรวจ  
  
(นายทรงวุฒิ นาคชื่น)  
นายช่างโยธา

เขียนแบบ  
  
นายคณาธิป นานบุญ  
ผู้ช่วยช่างโยธา

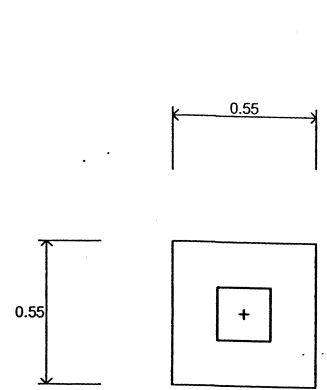
ตรวจแบบ  
  
(นายมีนา ทองประเทศ)  
หัวหน้าส่วนโยธา

เห็นชอบ  
ส.ศ.ท.   
(ขุนพล โพธิ์อ่อง)  
ปลัดองค์การบริหารส่วนตำบล

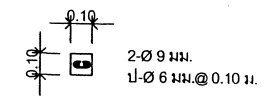
อนุมัติ  
  
(นายปัญญา เจริญชาติ)  
นายกองค์การบริหารส่วนตำบลนครสวรรค์ออก  
แบบแสดง

แบบขยายฐานราก-เสา-คาน-พื้น  
มาตราส่วน 1:25

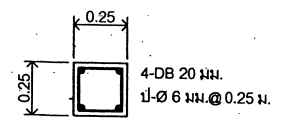
เลขที่แบบ 12/2554 จำนวนแผ่น 4 เลขที่แผ่น S-03



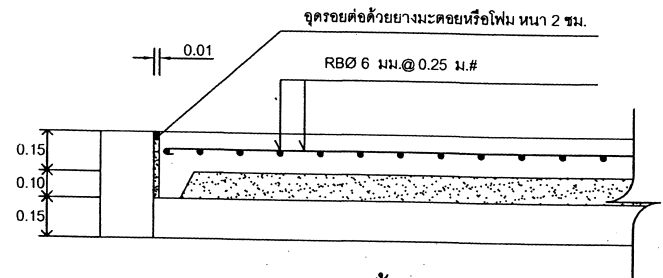
แปลน F1



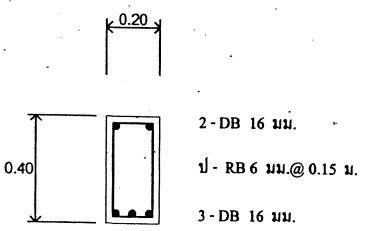
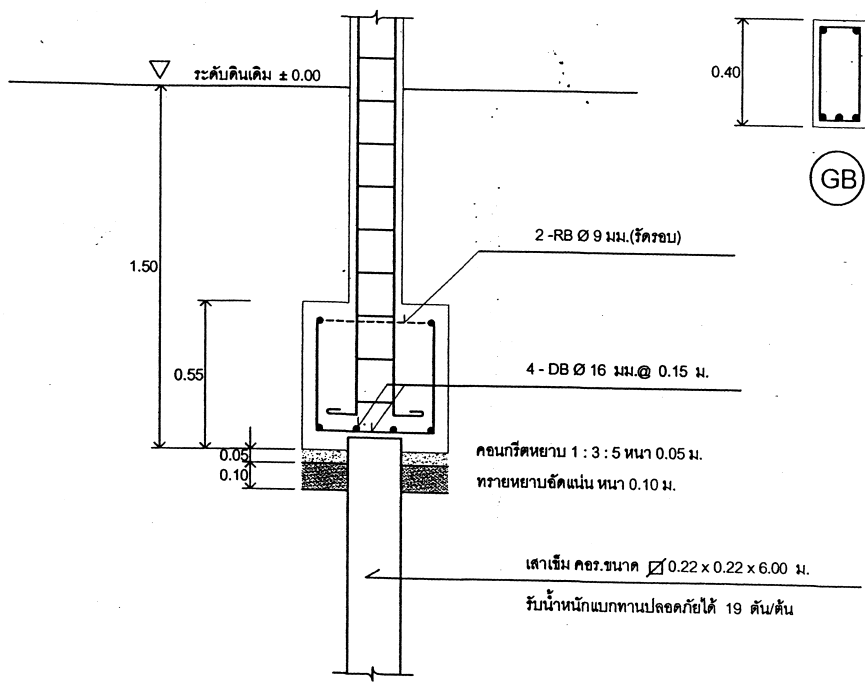
แบบขยายทับหลัง



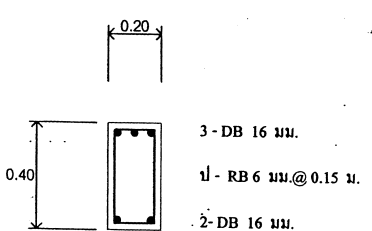
C1



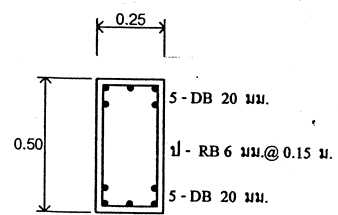
แบบขยายพื้น GS



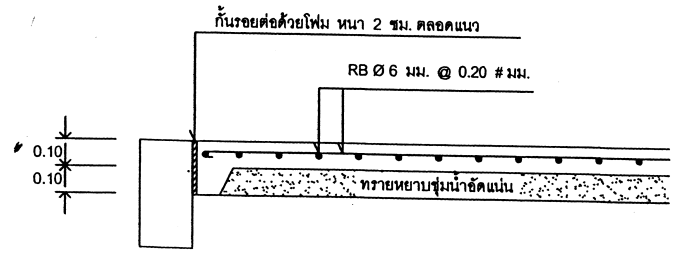
GB (middle)



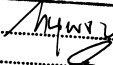
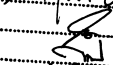
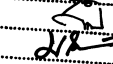
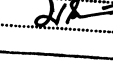
GB (support)



RB



GS1 (พื้นทางเดินโดยรอบอาคาร)


สำนักงานโยธาธิการและผังเมืองจังหวัดพิษณุโลก  
ตรวจรับรอง แบบแปลน / ประมาณราคา  
นายช่างโยธา   
สถาปนิก   
วิศวกรโยธา   
หน.กลุ่มงานฯ 

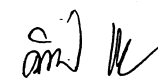
แบบขยายฐานราก-เสา-คาน-พื้น  
มาตราส่วน 1:25





ส่วนโยธา  
องค์การบริหารส่วนตำบลนครสวรรค์ออก


โครงการ  
ก่อสร้างโรงเก็บพืชสด  
หมู่ ๕ ต.นครสวรรค์ออก  
อ.เมืองฯ จ.นครสวรรค์

สำรวจ  
  
(นายทรงวุฒิ นาคัน)  
นายช่างโยธา

เขียนแบบ  
  
นายคนฉวีป นนบุญ  
ผู้ช่วยช่างโยธา

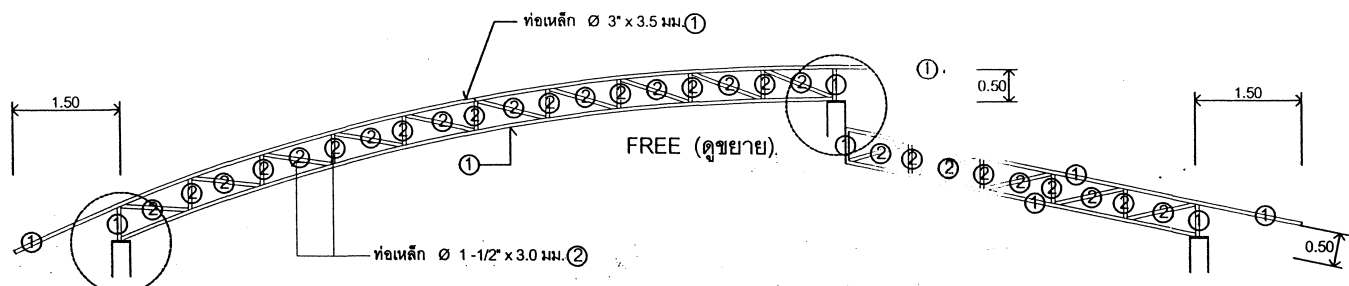
ตรวจแบบ  
  
(นายมีนา ทองประเทภ)  
หัวหน้าส่วนโยธา

เห็นชอบ  
  
ส.ค.ท.  
(ชุมพล โพธิ์อ่อน)  
ปลัดองค์การบริหารส่วนตำบล

อนุมัติ  
  
(นายปัญญา เกลียวชาติ)  
นายกองค์การบริหารส่วนตำบลนครสวรรค์ออก

แบบแสดง  
แบบขยายโครงเหล็ก TRUSS 1, 3

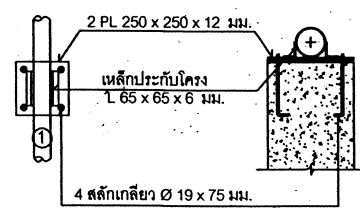
เลขที่แบบ 12/2554 จำนวนแผ่น 4 เลขที่แผ่น S-04



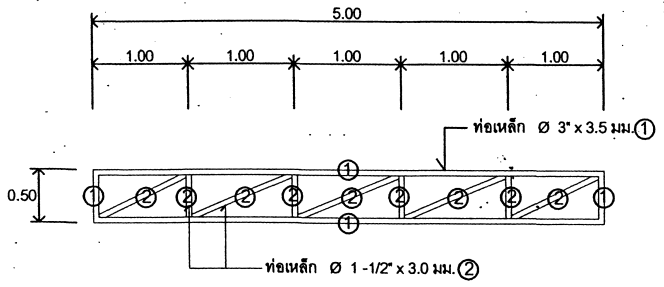
FIX (ดูขยาย)

แบบขยายโครงเหล็ก TRUSS 1, 3	
มาตรฐาน	1:75

ขนาดโครงเหล็ก TRUSS 1,3	
①	ท่อเหล็ก Ø 3" x 3.5 มม.
②	ท่อเหล็ก Ø 1 1/2" x 3.0 มม.

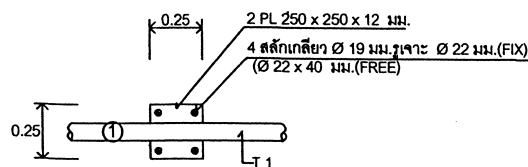


แสดงการติดตั้งโครง T1 กับเสา คสล.	
มาตรฐาน	1:25

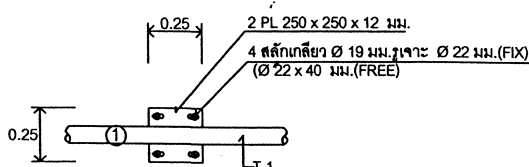


แบบขยายโครงเหล็ก TRUSS 2	
มาตรฐาน	1:50

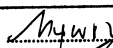
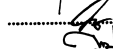
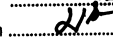

ขนาดโครงเหล็ก TRUSS 3	
①	ท่อเหล็ก Ø 3" x 3.5 มม.
②	ท่อเหล็ก Ø 1 1/2" x 3.0 มม.



แสดงการติดตั้งโครง T1 (FIX)	
มาตรฐาน	1:25

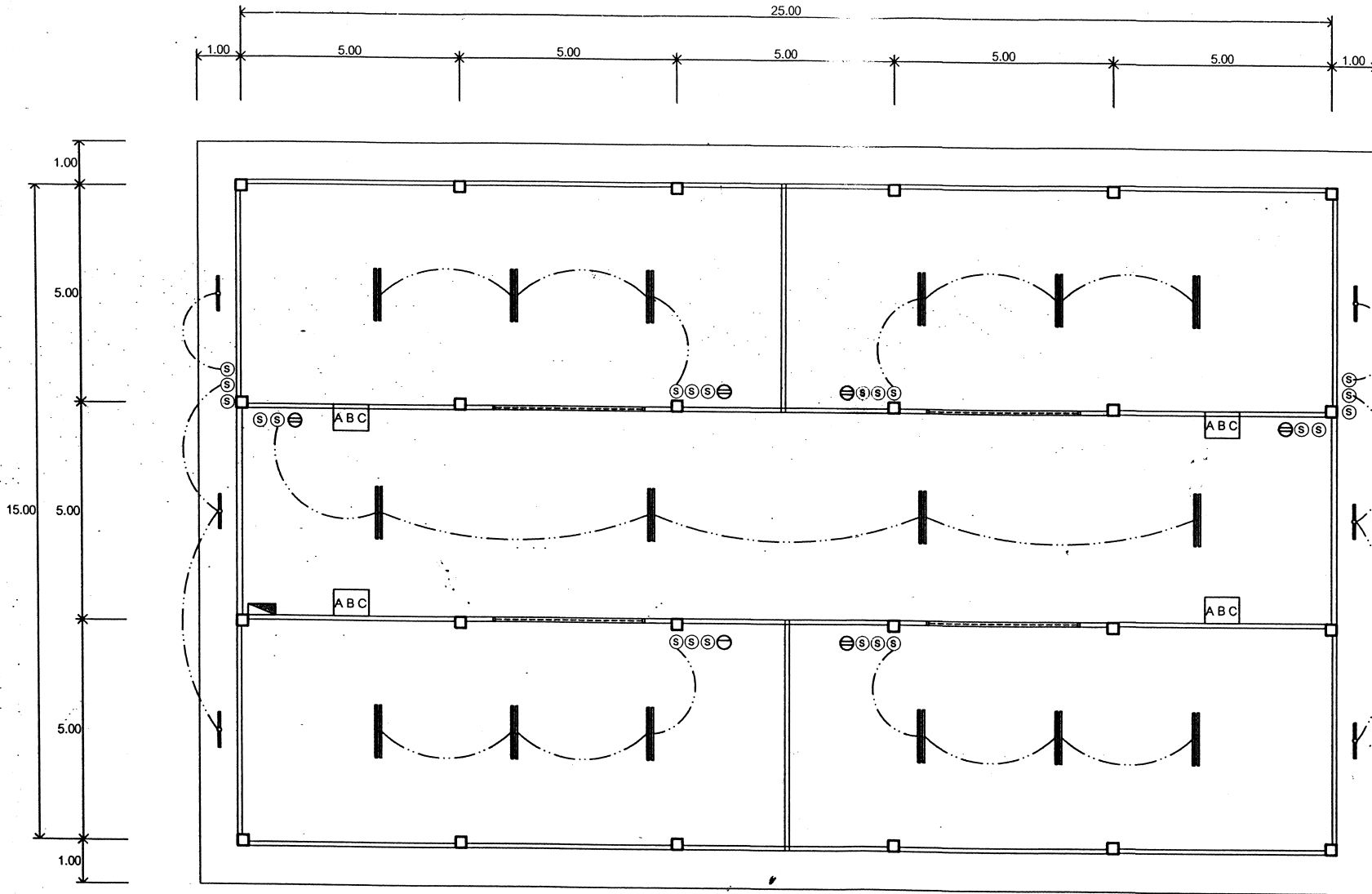


แสดงการติดตั้งโครง T1 (FREE)	
มาตรฐาน	1:25

สำนักงานโยธาธิการและผังเมืองจังหวัดพิษณุโลก  
ตรวจรับรอง แบบแปลน / ประมาณราคา  
นายช่างโยธา   
สถาปนิก   
วิศวกรโยธา   
หน.กลุ่มงานฯ 



# แบบวิศวกรรมไฟฟ้า



ส่วนโยธา  
องค์การบริหารส่วนตำบลนครสวรรค์ออก  
โครงการ

ก่อสร้างโรงเก็บพัสดุ  
หมู่ ๓.นครสวรรค์ออก  
อ.เมืองฯ จ.นครสวรรค์

สำรวจ

(นายทรงวุฒิ นาคอิน  
นายช่างโยธา

เขียนแบบ

นายคณิตอิป แนนบุญ  
ผู้ช่วยช่างโยธา

ตรวจแบบ

(นายมินา ทองประเทษ)  
หัวหน้าส่วนโยธา

เห็นชอบ

ส.ต.ท.

(ขุนทด โพธิ์อ่อง)  
ปลัดองค์การบริหารส่วนตำบล

อนุมัติ

(นายปัญญา เจสียวชาติ)  
นายกองค์การบริหารส่วนตำบลนครสวรรค์ออก

แบบแสดง

แปลนไฟฟ้าชั้นล่าง

สำนักงานโยธาธิการและผังเมืองจังหวัดพิษณุโลก  
ตรวจรับรอง แบบแปลน / ประมาณราคา

นายช่างโยธา   
สถาปนิก .....  
วิศวกรโยธา .....  
หน.กลุ่มงานฯ

แปลนไฟฟ้า

มาตราส่วน 1:100

เลขที่แบบ	จำนวนแผ่น	เลขที่แผ่น
12/2554	2	E-01

