

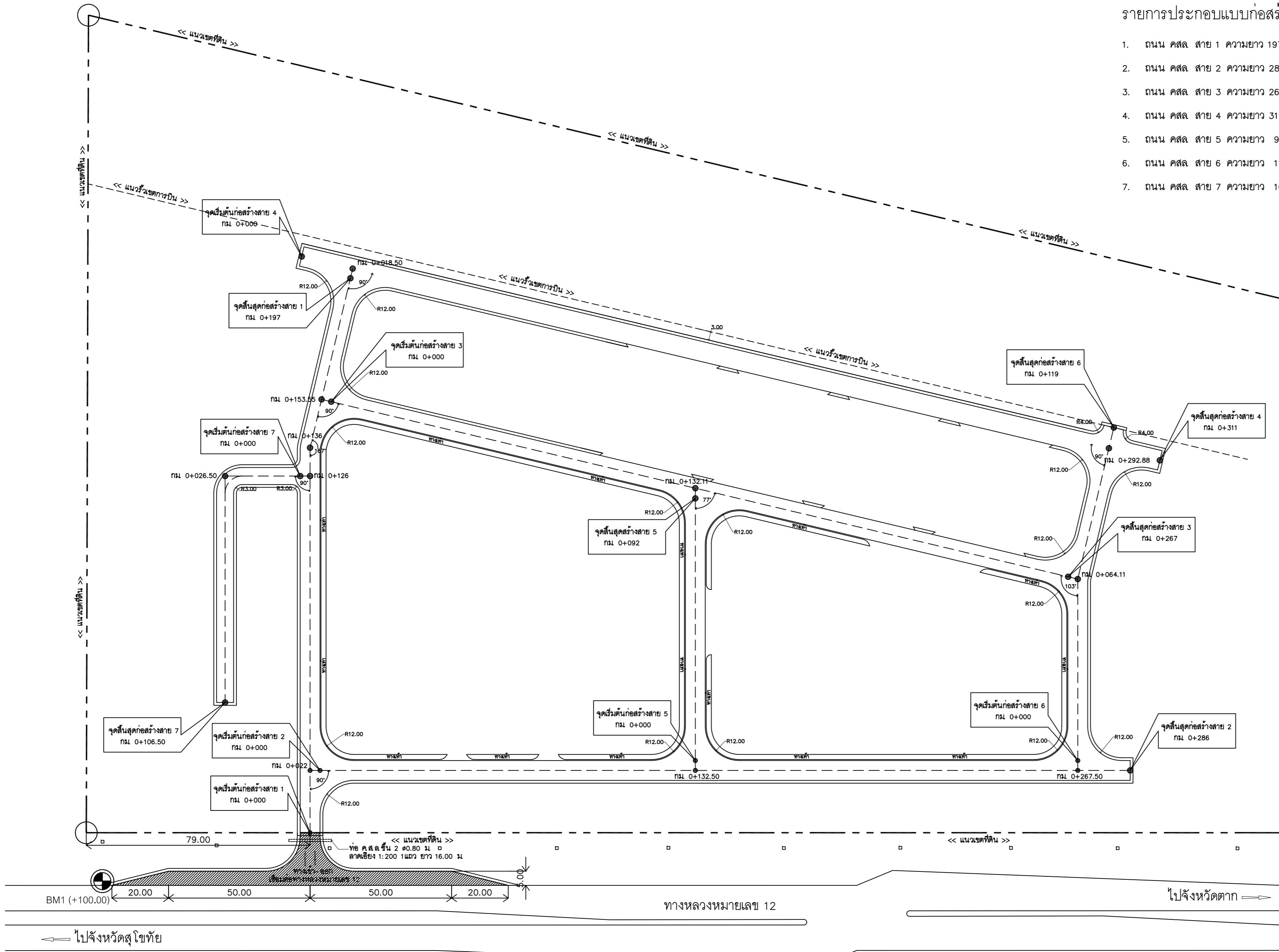


สำนักงานโยธาธิการและผังเมืองจังหวัดตาก
กรมโยธาธิการและผังเมือง

งานถนน
โครงการก่อสร้างศูนย์ปฏิบัติการฝนหลวงภาคเหนือ
ตำบลน้ำร้อน อำเภอเมือง จังหวัดตาก

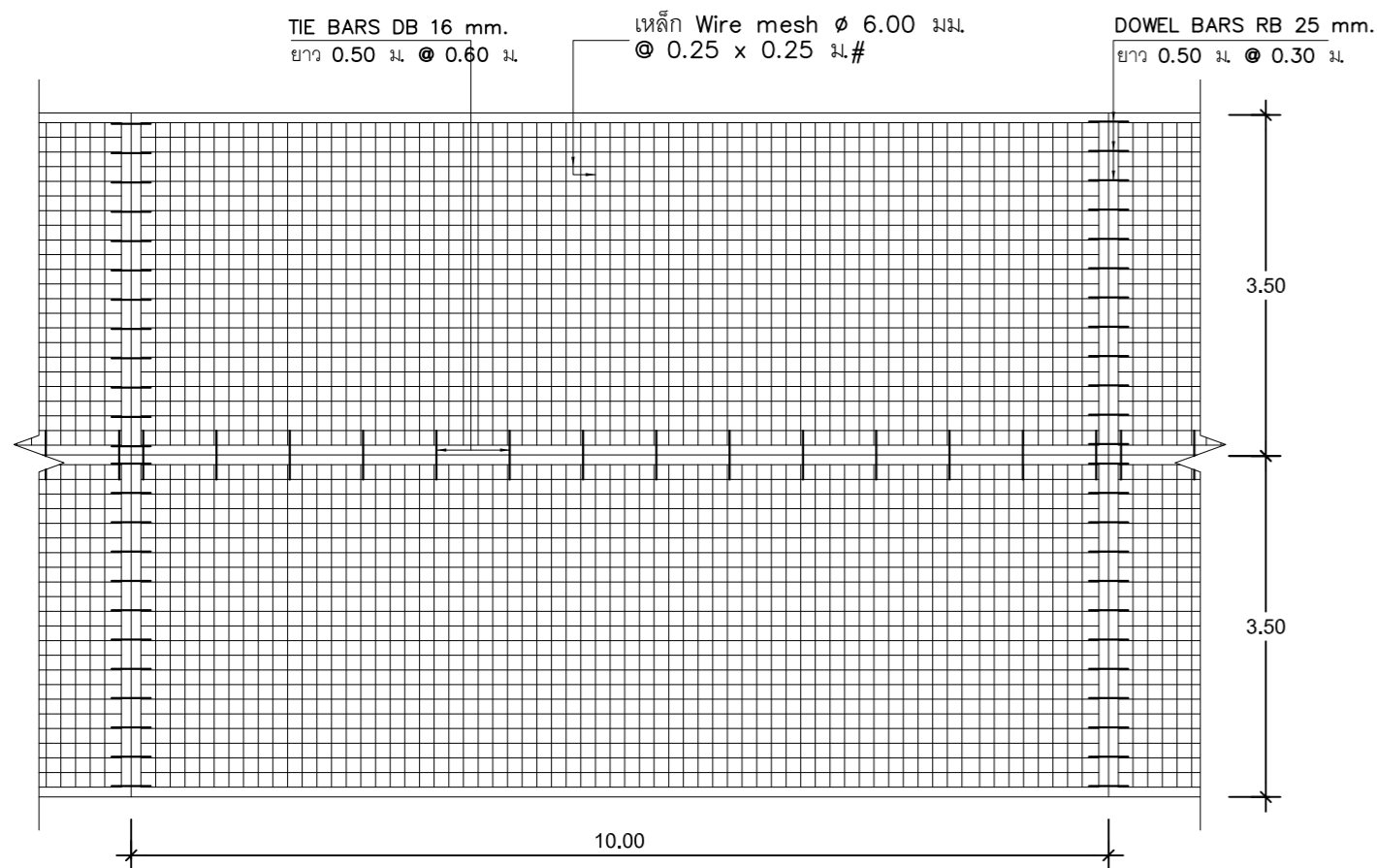
รายการประกอบแบบก่อสร้างถนน คสล.

1. ถนน คสล สาย 1 ความยาว 197.00 เมตร (ถนนกว้าง 7.00 เมตร)
2. ถนน คสล สาย 2 ความยาว 286.00 เมตร (ถนนกว้าง 7.00 เมตร)
3. ถนน คสล สาย 3 ความยาว 267.00 เมตร (ถนนกว้าง 7.00 เมตร)
4. ถนน คสล สาย 4 ความยาว 311.00 เมตร (ถนนกว้าง 7.00 เมตร)
5. ถนน คสล สาย 5 ความยาว 92.00 เมตร (ถนนกว้าง 7.00 เมตร)
6. ถนน คสล สาย 6 ความยาว 119.00 เมตร (ถนนกว้าง 7.00 เมตร)
7. ถนน คสล สาย 7 ความยาว 106.50 เมตร (ถนนกว้าง 6.00 เมตร)

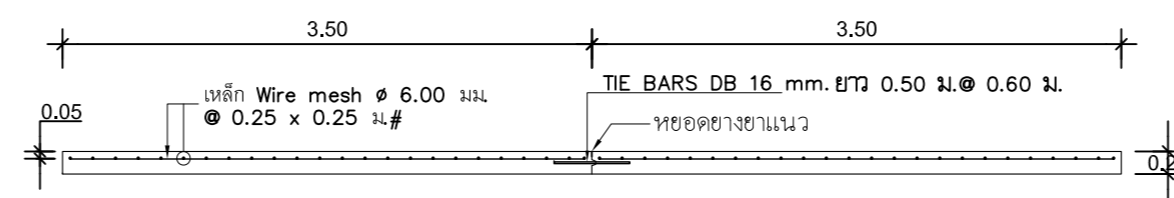


สำนักงานโยธาธิการและผังเมือง จังหวัดตาก	
แบบ งานถนน โครงการก่อสร้างศูนย์ปฏิบัติการฝนหลวงภาคเหนือ ตำบลน้ำร้อน อำเภอเมือง จังหวัดตาก	
ออกแบบ/ เขียนแบบ	นางสาวศิริศรดา ไชลลกุล สถาปนิกปฏิบัติการ นายพรพร สืบคุณ พนักงานวิชาโยธา
ตรวจ	นายทรงจิต ตั้งจิต นายอำนวย อาภาภักดิ์ หัวหน้าฝ่ายปฏิบัติการ นายพรชัย กฤษณ์ วิชาโยธาชำนาญการพิเศษ หัวหน้ากลุ่มงานวิชาการโยธาธิการ
อนุมัติ	นายณรงค์เดช ฉิมเล็ก โยธาธิการและผังเมืองจังหวัดตาก
แสดงแบบ ผังถนน โครงการก่อสร้างศูนย์ปฏิบัติการฝนหลวง	
มาตราส่วน 1:1000	เลขที่แบบ ย.ผ.ต.ก 21/2563
วันเดือนปี 20/03/2563	แผ่นที่ A-01 จำนวนแผ่น 5

ผังถนนโครงการก่อสร้างศูนย์ปฏิบัติการฝนหลวง
มาตราส่วน 1 : 1000

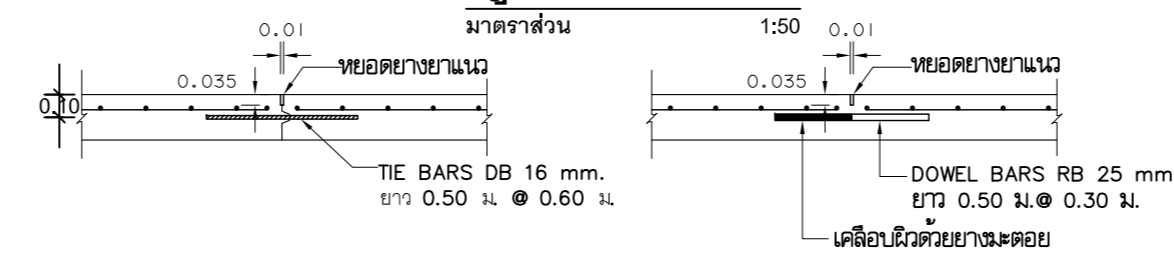


แปลนพื้นถนนคอนกรีตเสริมเหล็กผิวจราจร 7.00 เมตร
มาตราส่วน 1:75



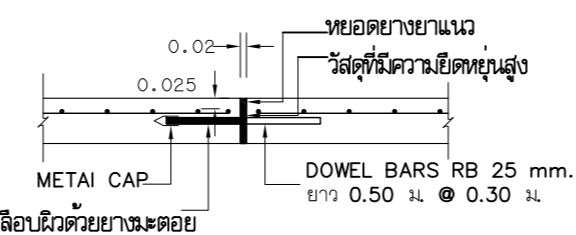
รูปตัดตามขวาง

มาตราส่วน 1:50



รอยต่อแผ่นพื้นตามยาว

มาตราส่วน 1:25

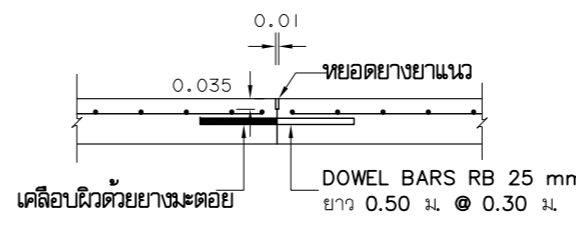


รอยต่อเพื่อการขยายตัว

มาตราส่วน 1:25

รอยต่อเพื่อการหดตัว

มาตราส่วน 1:25

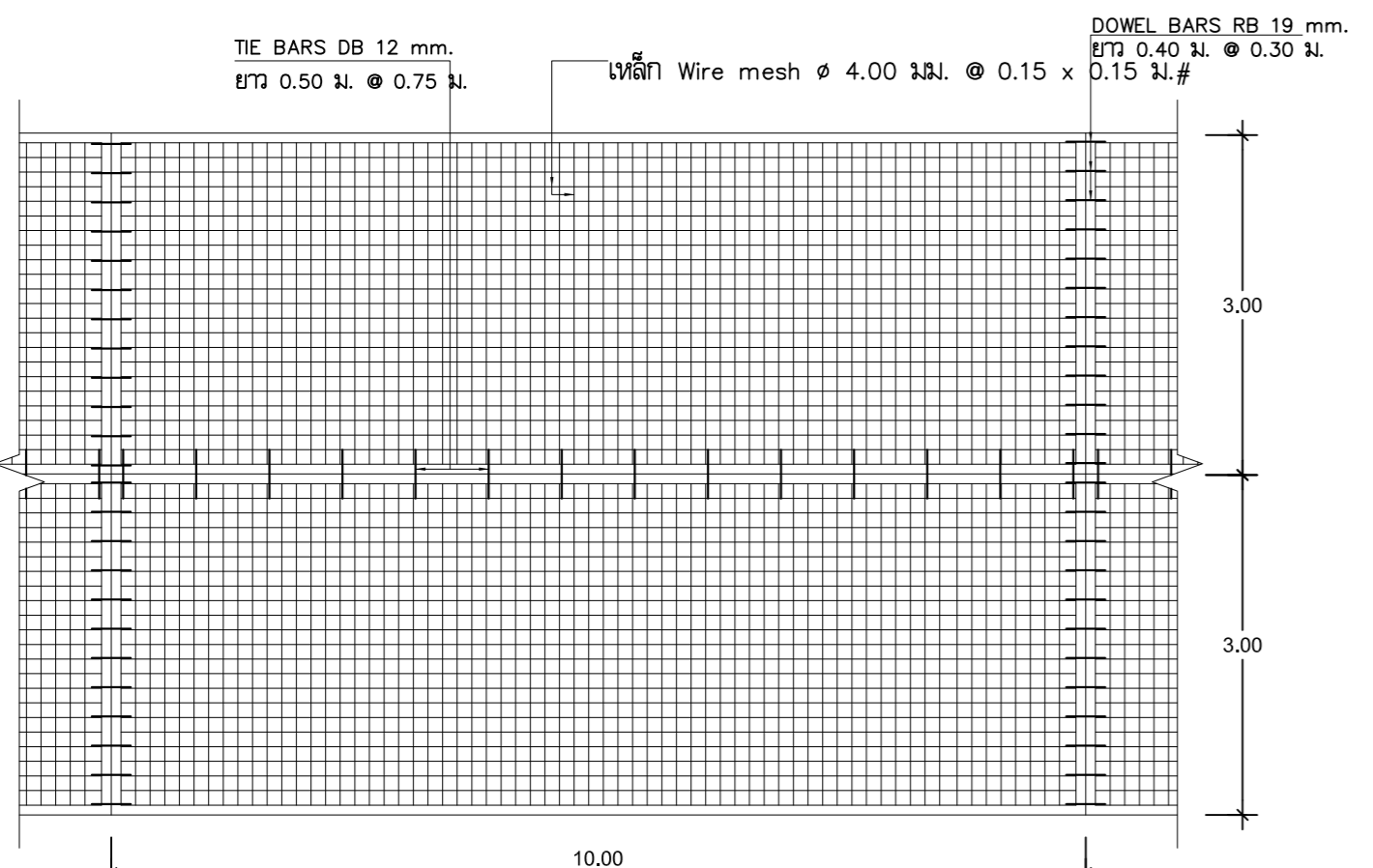


รอยต่อตามขวาง

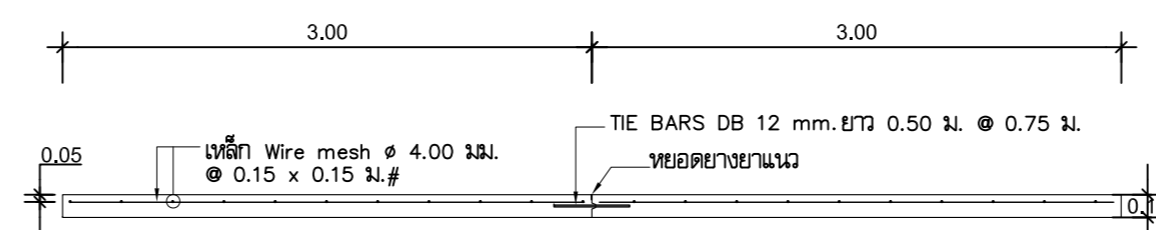
มาตราส่วน 1:25

รายการประกอบแบบก่อสร้าง

1. ผู้รับจ้างจะต้องทำการตรวจสอบแบบและรายการต่างๆ ให้เป็นที่ถูกต้องพร้อมทั้งวางแผนการปฏิบัติงานให้เหมาะสมถูกต้องตามขั้นตอนและตามมาตรฐานงานก่อสร้างที่ดีของงานก่อสร้างแต่ละรายการ โดยที่ผู้รับจ้างจะต้องส่งแผนการปฏิบัติงานให้ผู้ว่าจ้างพิจารณาให้ความเห็นชอบก่อนดำเนินการ
2. วัสดุต่างๆ ที่นำมาใช้ใน งานก่อสร้างก่อนนำมาใช้จะต้องได้รับความเห็นชอบจากผู้ควบคุมงานเสียก่อน วัสดุใดหากมีการกำหนดมาตรฐานไว้ในมาตรฐานผลิตภัณฑ์อุตสาหกรรม (มอก.) การทดสอบและพิจารณาอนุมัติให้นำวัสดุดังกล่าวมาใช้ในงานก่อสร้าง ให้ถือปฏิบัติตามข้อกำหนดของ มอก. สำหรับวัสดุต่างๆ หากภายหลังปรากฏว่าวัสดุที่นำมาใช้ในการก่อสร้างไม่ถูกต้องตาม มอก. ผู้รับจ้างยังคงต้องรับผิดชอบความเสียหายหรือความผิดพลาดที่เกิดขึ้นทั้งสิ้น
3. ผู้รับจ้างจะต้องทำการก่อสร้างด้วยความระมัดระวังโดยไม่ให้เกิดความเสียหายต่อทรัพย์สินของราชการและเอกชน
4. ค่าระดับของหมุดหลักฐานตามแบบที่กำหนด (B.M.) เป็นค่าระดับสมมุติที่ใช้เฉพาะในการก่อสร้างเท่านั้น
5. รถขนส่งวัสดุรวมทั้งเครื่องกลและเครื่องจักรที่ใช้ในการก่อสร้างต้องปฏิบัติตามกฎหมาย
6. ผู้ควบคุมงาน หมายถึง ผู้ควบคุมงาน และ/หรือผู้แทนของกรมการขนส่งและการบินเกษตรตามคำสั่งของกรมการขนส่งและการบินเกษตร
7. ที่จุดเริ่มต้นและจุดสิ้นสุดโครงการ รวมทั้งทางแยก ให้ปรับระดับถนนให้กลมกลืนกับถนนเดิมโดยไม่ทำให้เกิดอุปสรรคต่อการจราจรและไม่เป็นอันตรายต่อชีวิตและทรัพย์สิน
8. สาธารณูปโภคและสาธารณูปการต่างๆ เช่น ไฟฟ้า, โทรศัพท์, ประปา, ระบายน้ำ เป็นต้น ที่อยู่บริเวณที่ก่อสร้างและเป็นอุปสรรคต่อการก่อสร้าง ผู้รับจ้างจะต้องดำเนินการติดต่อหน่วยงานที่เกี่ยวข้องเพื่อย้ายสิ่งต่างๆ เหล่านั้นไปให้พ้น ค่าใช้จ่ายต่างๆ ให้เป็นของผู้รับจ้าง
9. ท่อ คลส. ให้ใช้เพิ่มความยาวของมาตรฐานการผลิต โดยไม่มีการตัดใช้ในการก่อสร้าง
10. ให้แต่งดินเดิม และ/หรือ ท้องคลองเดิมบริเวณปลายท่อทั้งสองข้าง เพื่อให้สามารถระบายผ่านท่อได้
11. จำนวนท่อและตำแหน่งวางท่อกลมระบายน้ำในแต่ละแถว อาจเปลี่ยนแปลงได้ตามความเหมาะสมโดยให้อยู่ในดุลพินิจของผู้ควบคุมงาน
12. ตำแหน่งก่อสร้างสะพาน, ท่อลอดเหลี่ยม, เครื่องจราจร, รางระบายน้ำ, และบ่อพัก อาจปรับแต่งให้เหมาะสมกับสภาพพื้นที่ได้ โดยให้อยู่ในดุลพินิจของผู้ควบคุมงาน
13. ตำแหน่งการก่อสร้างทางเชื่อมตามแบบ อาจเปลี่ยนแปลงได้ตามความเหมาะสมโดยให้อยู่ในดุลพินิจของผู้ควบคุมงาน
14. รายการใดที่ไม่ได้กำหนดไว้ในแบบหรือกำหนดไว้ไม่ชัดเจนหรือแสดงไว้ขัดแย้งกัน หรือมีปัญหาในการก่อสร้างหรือไม่เป็นไปตามหลักวิชาช่างที่ดี ให้รายงานและดำเนินการตามดุลพินิจของคณะกรรมการตรวจการจ้าง
15. ผู้รับจ้างจะต้องมีมาตรการในการป้องกันอุบัติเหตุต่างๆ อันเกิดขึ้นจากการทำงานก่อสร้างที่ไม่เหมาะสม ทั้งนี้เพื่อความปลอดภัยของชีวิตและทรัพย์สินทั้งหมดที่เกี่ยวข้อง มาตรการเกี่ยวกับการป้องกันอุบัติเหตุนี้ ผู้รับจ้างจะต้องปฏิบัติตามมาตรฐานความปลอดภัยในการก่อสร้างที่กฎหมายกำหนด
16. ผู้รับจ้างจะต้องติดรั้วป้ายเตือน เครื่องหมายจราจรหรือสัญญาณไฟ ในระหว่างก่อสร้าง
17. คอนกรีตให้ใช้คอนกรีต ค.2 (ลูกบาศก์ 240 ksc) ตามมาตรฐานของกรมโยธาธิการและผังเมือง
18. เหล็กเส้นกลมให้ใช้ชั้นคุณภาพ SR 24 และเหล็กข้ออ้อยให้ใช้ชั้นคุณภาพ SD 30 โดยให้นำไปทดสอบในส่วนราชการที่เกี่ยวข้องได้
19. WIRE MESH ใช้ตาม มอก. 737

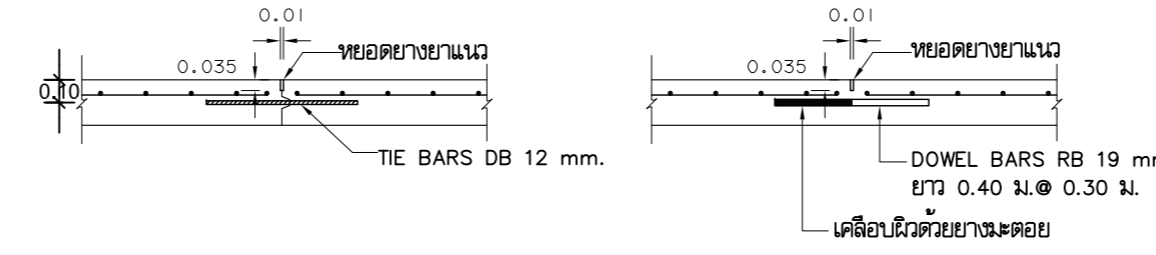


แปลนพื้นถนนคอนกรีตเสริมเหล็กผิวจราจร 6.00 เมตร
มาตราส่วน 1:75



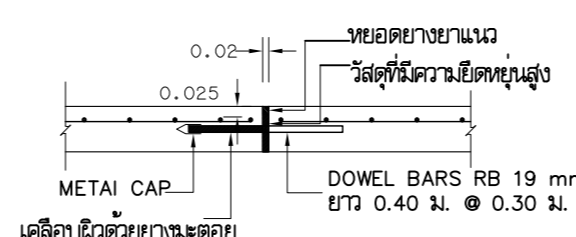
รูปตัดตามขวาง

มาตราส่วน 1:50



รอยต่อแผ่นพื้นตามยาว

มาตราส่วน 1:25

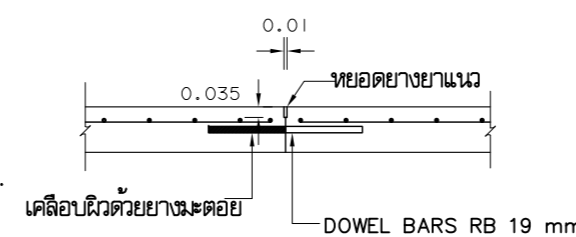


รอยต่อเพื่อการขยายตัว

มาตราส่วน 1:25

รอยต่อเพื่อการหดตัว

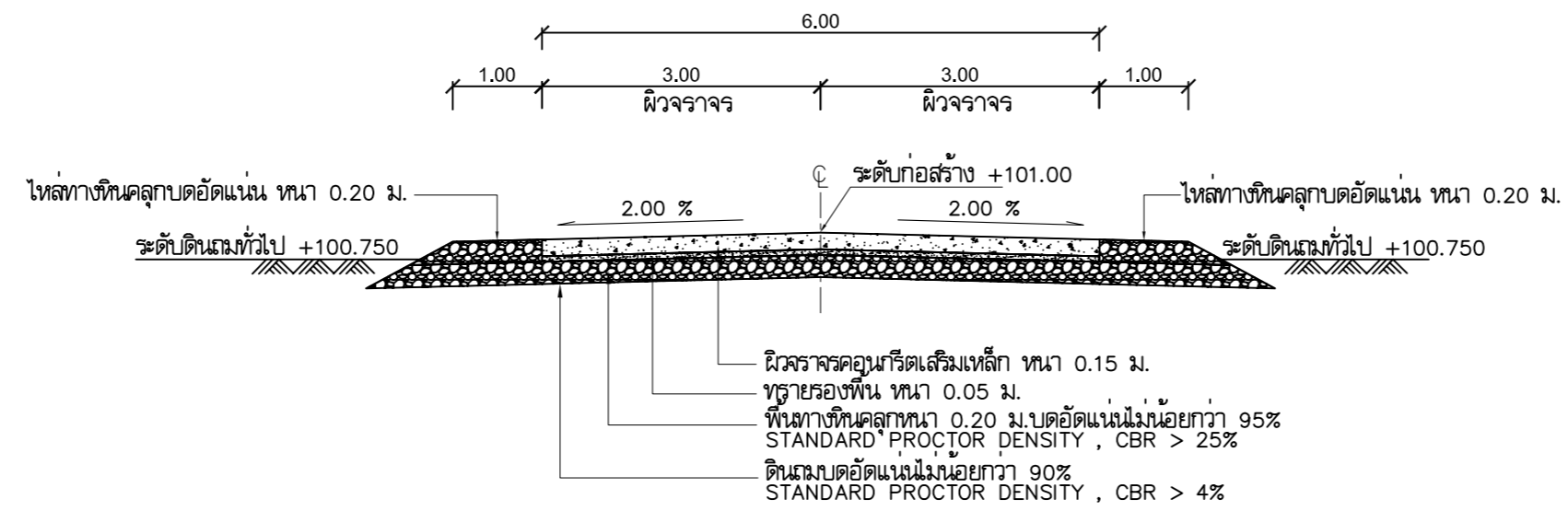
มาตราส่วน 1:25



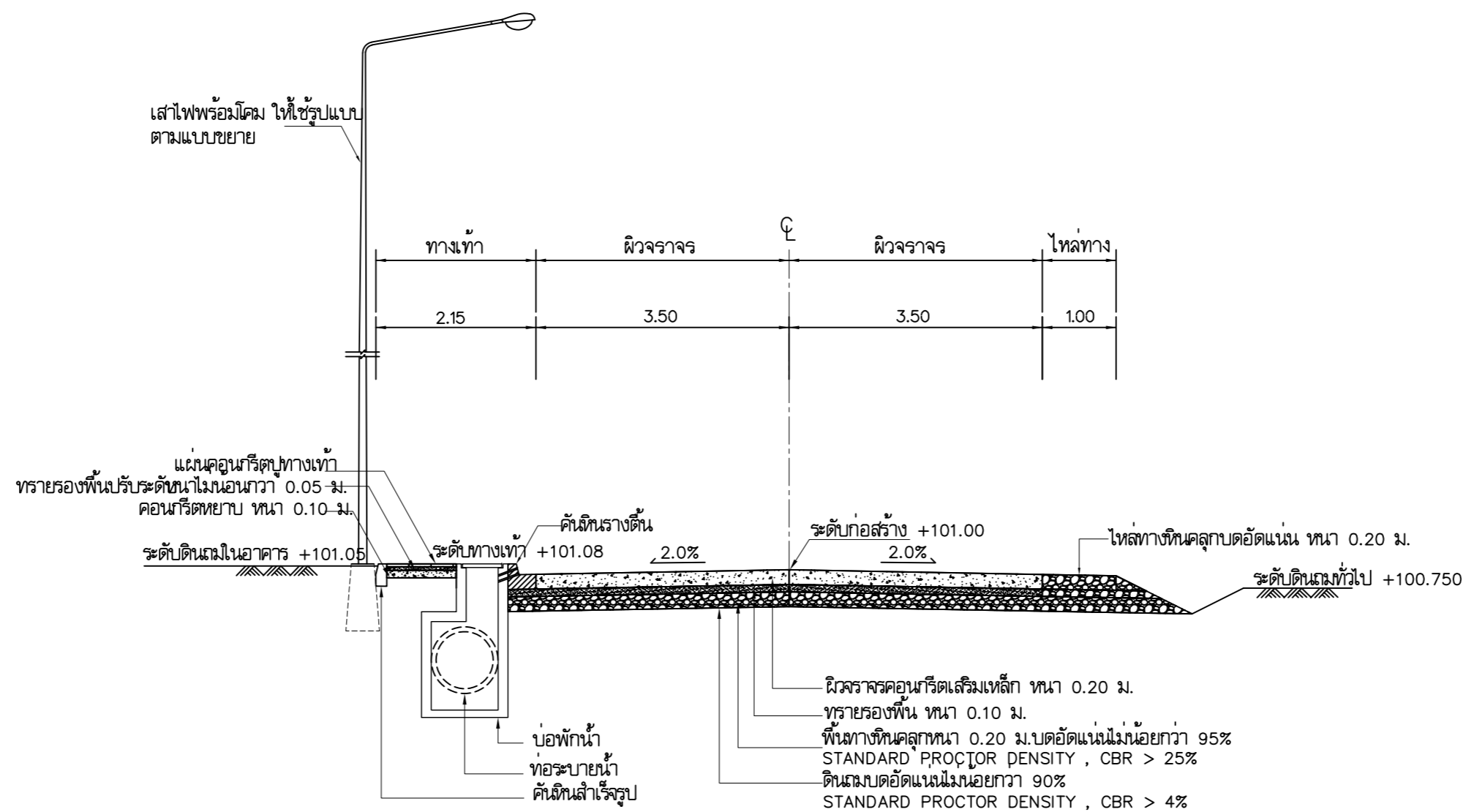
รอยต่อตามขวาง

มาตราส่วน 1:25

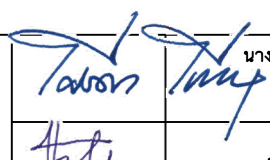
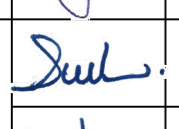
สำนักงานโยธาธิการและผังเมือง จังหวัดตาก	
แบบ งานถนน โครงการก่อสร้างศูนย์ปฏิบัติการแม่หลวงภาคเหนือ ตำบลศรีรั้ง อำเภอมือ จังหวัดตาก	
เขียนแบบ	Tasorn Tany นางสาวศิริศรดา ไทลลกุล สถาปนิกปฏิบัติการ
ออกแบบ	Asyfa นายศุภร สืบคุณ พนักงานวิชาโยธา
ตรวจ	Sul นายกรรณจิต ตั้งจิต นายอำเภอมือ หัวหน้าฝ่ายปฏิบัติการ นายพรชัย ภูษธร วิศวกรโยธาชำนาญการพิเศษ หัวหน้ากลุ่มงานวิชาการโยธาธิการ
อนุมัติ	MCh นายณรงค์เดช ฉิมเล็ก โยธาธิการและผังเมืองจังหวัดตาก
แสดงแบบ แบบขยายโครงการถนน	
มาตรฐาน AS SHOWN	เลขที่แบบ ยผ.ตจ 21/2563
วันเดือนปี 20/03/2563	แผ่นที่ จำนวนแผ่น A-02 5

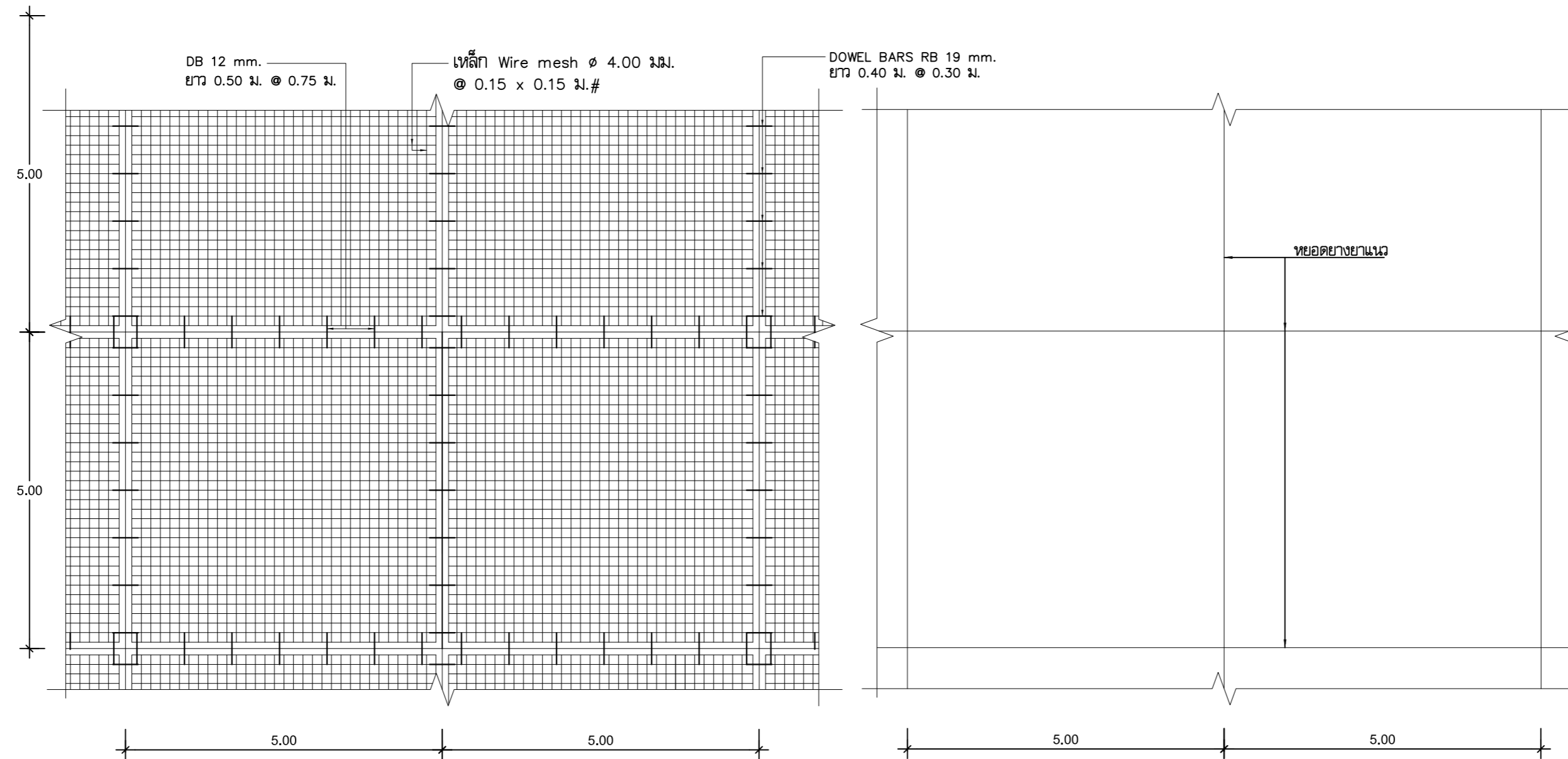


รูปตัดถนนทั่วไป กว้าง 6 เมตร
NOT TO SCALE



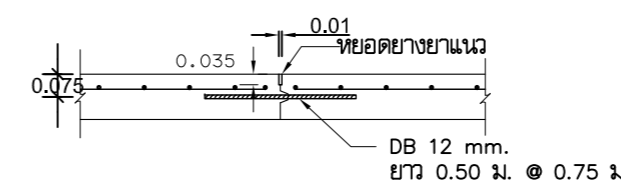
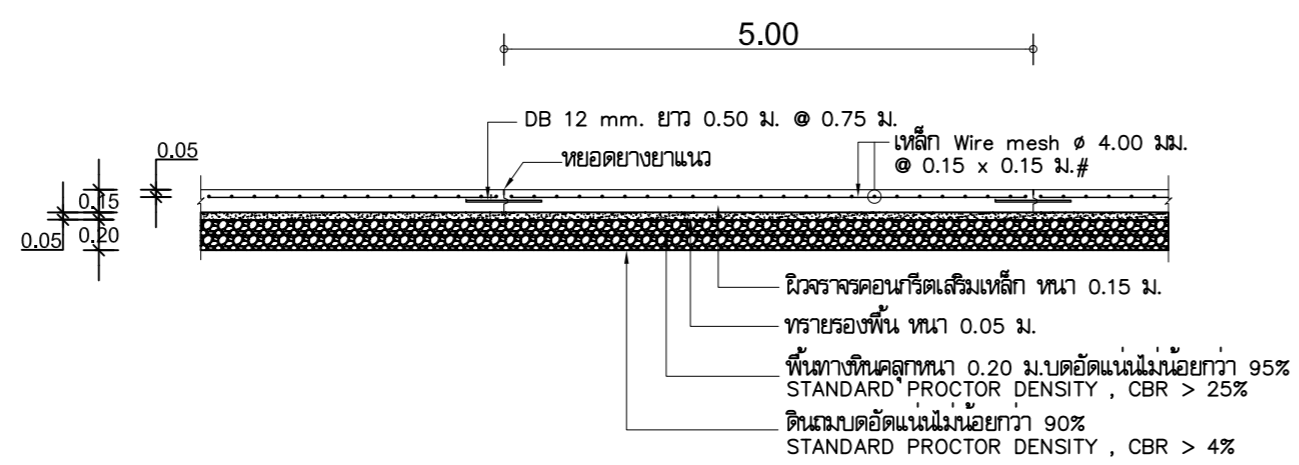
รูปตัดถนนทั่วไป กว้าง 7 เมตร
NOT TO SCALE

สำนักงานโยธาธิการและผังเมือง จังหวัดตาก			
แบบ งานถนน โครงการก่อสร้างศูนย์ปฏิบัติการแม่ฮ่องมาคงเหนือ ตำบลน้ำร้อน อำเภอเมือง จังหวัดตาก			
ออกแบบ/ เขียนแบบ		นางสาวศรดา ไทลกุล สถาปนิกปฏิบัติการ	
ตรวจ		นายทศพร สิบคุณ พนักงานวิชาโยธา	
อนุมัติ		นายทรงจิต ตั้งจิต นายช่างโยธาอาวุโส หัวหน้าฝ่ายปฏิบัติการ นายพรชัย กุญชร วิศวกรโยธาชำนาญการพิเศษ หัวหน้ากลุ่มงานวิชาการโยธาธิการ นายณรงค์เดช ฉิมเล็ก โยธาธิการและผังเมืองจังหวัดตาก	
แสดงแบบ รูปตัดถนน			
มาตรฐาน	NTS	เลขที่แบบ	ย.ผ.ต. 21/2563
วันเดือนปี	20/03/2563	แผ่นที่	จำนวนแผ่น
		A-03	5



แสดงการเสริมเหล็กพื้นคอนกรีตเสริมเหล็ก
 มาตรฐาน 1:75

แปลนพื้นคอนกรีตเสริมเหล็ก
 มาตรฐาน 1:75

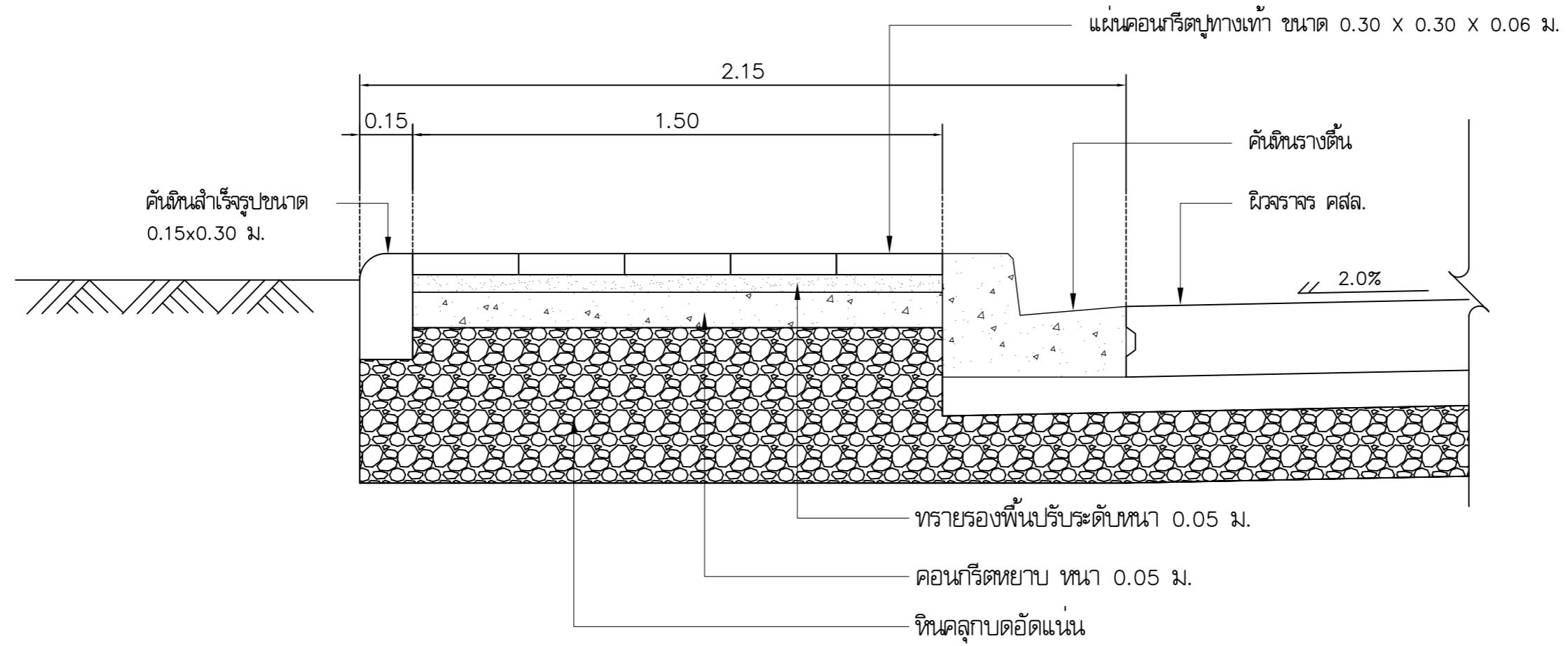


รอยต่อแผ่นพื้น
 มาตรฐาน 1:25

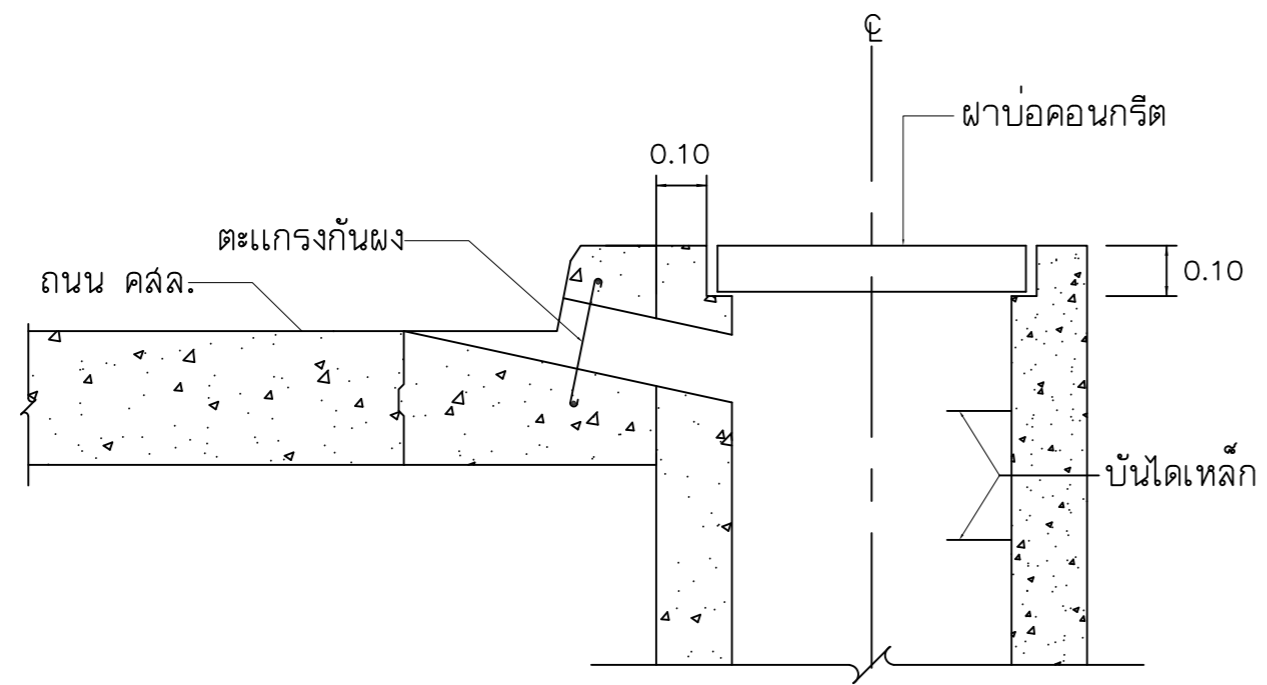
รูปตัดทั่วไป
 มาตรฐาน 1:50

แบบขยายพื้น ค.ส.ล.

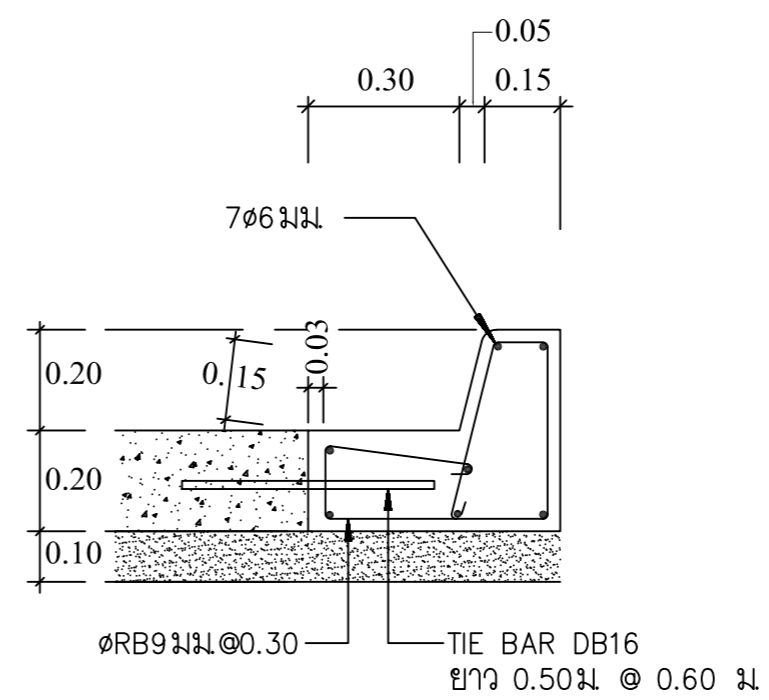
สำนักงานโยธาธิการและผังเมือง จังหวัดตาก			
แบบ งานถนน โครงการก่อสร้างศูนย์ปฏิบัติการขนส่งทางบกเหนือ ตำบลศรีภูมิ อำเภอเมือง จังหวัดตาก			
เขียนแบบ	<i>Takorn</i>	นางสาวศิริศรดา ไทลลกุล สถาปนิกปฏิบัติการ	
ออกแบบ	<i>Hyun</i>	นายศุภพร สืบคุณ พนักงานวิชาโยธา	
ตรวจ	<i>Sul</i>	นายกรรณจิต ตั้งจิต นายช่างโยธาอาวุโส หัวหน้าฝ่ายปฏิบัติการ	
	<i>W</i>	นายพรชัย กฤษณ์ วิศวกรโยธาชำนาญการพิเศษ หัวหน้ากลุ่มงานวิชาการโยธาธิการ	
อนุมัติ	<i>มธ</i>	นายณรงค์เดช ฉิมเล็ก โยธาธิการและผังเมืองจังหวัดตาก	
แสดงแบบ แบบขยายพื้น ค.ส.ล.			
มาตรฐาน	AS SHOWN	เลขที่แบบ	ย.ผ.ต.ก 21/2563
วันเดือนปี	20/03/2563	แผ่นที่	จำนวนแผ่น
		A-04	5



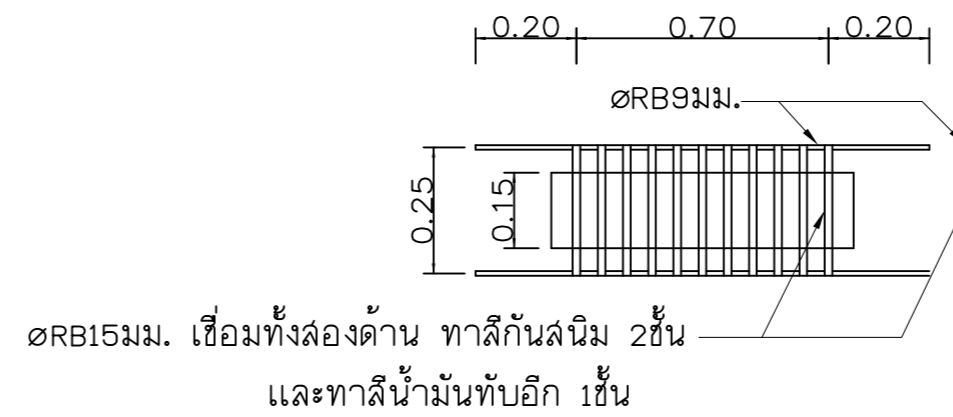
แบบขยายทางเท้า
มาตราส่วน 1:15



แบบขยายท่อรับน้ำ
มาตราส่วน 1:15



แบบขยายคันทันรางดิน
มาตราส่วน 1:15



แบบขยายตะแกรงกันผง
มาตราส่วน 1:15

สำนักงานโยธาธิการและผังเมือง จังหวัดตาก			
แบบ งานถนน โครงการก่อสร้างศูนย์ปฏิบัติการฝนหลวงภาคเหนือ ตำบลศรีภูมิ อำเภอเมือง จังหวัดตาก			
เขียนแบบ	<i>Takorn</i>	นางสาววิศรดา ไทลลกุล สถาปนิกปฏิบัติการ	
ออกแบบ	<i>Hyun</i>	นายทศพร สืบคุณ พนักงานวิชาโยธา	
ตรวจ	<i>Sul</i>	นายกรรณจิต ตั้งจิต นายช่างโยธาอาวุโส หัวหน้าฝ่ายปฏิบัติการ	
อนุมัติ	<i>มอริ</i>	นายพรชัย กฤษณ์ วิศวกรโยธาชำนาญการพิเศษ หัวหน้ากลุ่มงานวิชาการโยธาธิการ	
แสดงแบบ	นายณรงค์เดช ฉิมเล็ก โยธาธิการและผังเมืองจังหวัดตาก		
แบบขยายทางเท้า			
มาตรฐาน	AS SHOWN	เลขที่แบบ	ย.ผ.ต.ก 21/2563
วันเดือนปี	20/03/2563	แผ่นที่	จำนวนแผ่น
		A-05	5