

อาคารโรงเก็บสารปนหลวง (แบบมีที่ทำการ)
สำนักงานศูนย์ปฏิบัติการปนหลวงภาคเหนือ
ตำบลน้ำร้อน อำเภอเมืองตาก จังหวัดตาก

สถานที่ดำเนินการ

พื้นที่ราชพัสดุ ตก.72(บางส่วน) ตำบลน้ำร้อน อำเภอเมืองตาก จังหวัดตาก

รายการประกอบแบบ เพิ่มเติม

1. ให้อยกเลิกแบบโครงการก่อสร้างโรงเก็บลารฝนหลวง ขนาด 20x30 เมตร ตามแบบเลขที่ ลพษ.002/2552 ลพษ.005/2552 และให้ใช้แบบก่อสร้างโรงเก็บลารฝนหลวง จำนวน 2 โรง ตามแบบเลขที่ ยผ.ชก. 7/2552 ของสำนักงานโยธาธิการและผังเมืองจังหวัดขอนแก่น แทน
2. ให้อยกเลิกแบบ โครงการโรงเก็บลารฝนหลวง ขนาด 20x30 เมตร (โรงที่ 1 มีที่ทำการ) ตามแบบเลขที่ ลพษ 003/2552 ดังนี้

- 1.1 แผ่นที่ 2/12 (เฉพาะผังแสดงตำแหน่งคาน B2)
- 1.2 แผ่นที่ 3/12
- 1.3 แผ่นที่ 4/12
- 1.4 แผ่นที่ 5/12 (เฉพาะ รูปขยายพื้นโรงเก็บลารเคมี , EXPANSION JOINT , CONTRACTION JOINT , LONGITUDINAL JOINT)
- 1.5 แผ่นที่ 6/12

และให้ใช้แบบ โรงเก็บลารฝนหลวง โรงที่ 1 (มีที่ทำการ) ของสำนักงานโยธาธิการและผังเมืองจังหวัดขอนแก่น เลขที่ ยผ.ชก. 5/2552 แทน

2. ให้อยกเลิกแบบ โครงการโรงเก็บลารฝนหลวง ขนาด 20x30 เมตร (โรงที่ 2 ไม่มีที่ทำการ) ตามแบบเลขที่ ลพษ 004/2552 ดังนี้

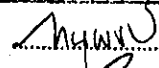



- 2.1 แผ่นที่ 2/9
- 2.2 แผ่นที่ 3/9
- 2.3 แผ่นที่ 4/9 (เฉพาะ รูปขยายพื้นโรงเก็บลารเคมี , EXPANSION JOINT , CONTRACTION JOINT , LONGITUDINAL JOINT)
- 2.4 แผ่นที่ 5/9
- 2.5 แผ่นที่ 6/9


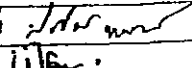
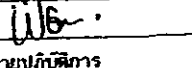
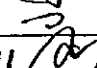
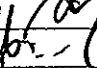
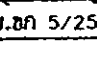
และให้ใช้แบบ โรงเก็บลารฝนหลวง โรงที่ 2 (ไม่มีที่ทำการ) ของสำนักงานโยธาธิการและผังเมืองจังหวัดขอนแก่น เลขที่ ยผ.ชก. 6/2552 แทน


(นายเกียรติศักดิ์ ตั้งตรงสำกุล)

3. รายการงานหรือรายละเอียดตามแบบโครงการก่อสร้าง โรงเก็บลารฝนหลวง ของสำนักฝนหลวงและการบินเกษตรใดที่ขัดแย้งกับแบบรูปรายการของแบบก่อสร้างโรงเก็บลารฝนหลวง จำนวน 2 โรง

ที่ออกแบบโดยสำนักงานโยธาธิการและผังเมืองจังหวัดขอนแก่น ตามแบบเลขที่ ยผ.ชก. 5/2552 และ ยผ.ชก. 6/2552 ยผ.ชก. 7/2552 ให้ใช้ตามแบบที่ออกแบบโดยสำนักงานโยธาธิการและผังเมืองจังหวัดขอนแก่น และรายการประกอบแบบโรงเก็บลารฝนหลวง ตามแบบเลขที่ ยผ.ชก. 5/2552 ยผ.ชก.6/2552 ยผ.ชก.7/2552 เป็นหลัก

สำนักงานโยธาธิการและผังเมืองจังหวัดขอนแก่น	
ตรวจรับรอง แบบแปลน / ประมาณราคา	
นายช่างโยธา	
สถาปนิก	
วิศวกรโยธา	
หน.กลุ่มงานฯ	

 กรมโยธาธิการและผังเมือง สำนักงานโยธาธิการและผังเมืองจังหวัดขอนแก่น		เขียนแบบ	ทวิชาญ บุตรดีฉาย
		สถาปนิก	ปราโมทย์ อจรรพีพัฒน์ 
โรงเก็บลารฝนหลวง โรงที่ 1 (มีที่ทำการ)		วิศวกร	ทวิชาญ บุตรดีฉาย 
		ตรวจแบบ	 หัวหน้าฝ่ายปฏิบัติการ
รายการประกอบแบบเพิ่มเติม		ตรวจแบบ	 หัวหน้ากลุ่มงานวิชาการโยธาธิการ
		อนุมัติ	 โยธาธิการและผังเมืองจังหวัด
		แบบเลขที่	ยผ.ชก 5/2552 แผ่นที่ 1/11

สารบัญแบบ							
ลำดับที่	เลขที่แบบ	แผ่นที่	รายการ	ลำดับที่	เลขที่แบบ	แผ่นที่	รายละเอียด
1	ลพบ.001/2552	1/1	รูปแสดงผังบริเวณรวม	5	ลพบ.005/2552	1/1	ผังพื้นที่ถมดิน (โรงเก็บสารฯ)
2	ลพบ.002/2552	1/1	ผังบริเวณแปลนก่อสร้างโรงเก็บสารฯ และถนนทางเข้า	6	ลพบ.002/2547	1/1	โครงสร้างอาคาร 04-00 เมตร
3	ลพบ.003/2552	1/12	รูปถ่ายพื้นที่และตำแหน่งโรงเก็บสารฯ (ชนิดสาร)	7	ลพบ.003/2547	1/1	โครงสร้าง 01-00 เมตร พร้อมผังอาคาร
		2/12	รูปถ่ายหลังคาและผนัง กบ 2	8	ลพบ.00	1/1	ผังพื้นที่ถมดินและรูปตัดถนนคอนกรีตเสริมเหล็ก
		3/12	ฐานราก เสา และ คาน (แบบวิศวกรรม)				
		4/12	แปลน กาน ฐานราก รูปตัด คาน G8 และ ผนัง S2, S3,				
		5/12	แปลน ผนังโรงเก็บสารฯ รูปตัด ผนัง S1				
		6/12	แปลน ผนังหลังคา สล-รูปตัด 81				
		7/12	แปลน หลังคา และ รูปขมย พ4				
		8/12	รูปตัด ก-ก และ ข-ข				
		9/12	งานสุขาภิบาล (การเดินท่อหัวงน้ำ หัวงล๊วบ)				
		10/12	รูปขยาย ประตู และ รั้วด้าน ป1, ป5, น1, น2				
		11/12	รูปแสดงไฟฟ้าภายในอาคาร				
		12/12	รูปตัด ก ส และมาตรฐานการติดตั้งสุขภัณฑ์				
4	ลพบ.004/2552	1/9	รูปถ่ายพื้นที่และตำแหน่งโรงเก็บสารฯ โรงที่ 2 (ชนิดสาร)				
		2/9	ฐานราก เสา และ คาน (แบบวิศวกรรม)				
		3/9	แปลน คาน ฐานราก และ เสา รูปตัด เสา เสา ฐานเงิน คานเงิน				
		4/9	แปลน ผนัง รูปตัด ผนัง				
		5/9	แปลน ผนังหลังคา รูปตัด รูปแสดงการติดตั้งหลังคา				
		6/9	แปลน หลังคา				
		7/9	รูปตัด ก - ก และ ข - ข				
		8/9	รูปขยาย ประตู ป1				
		9/9	ไฟฟ้าภายในอาคาร				

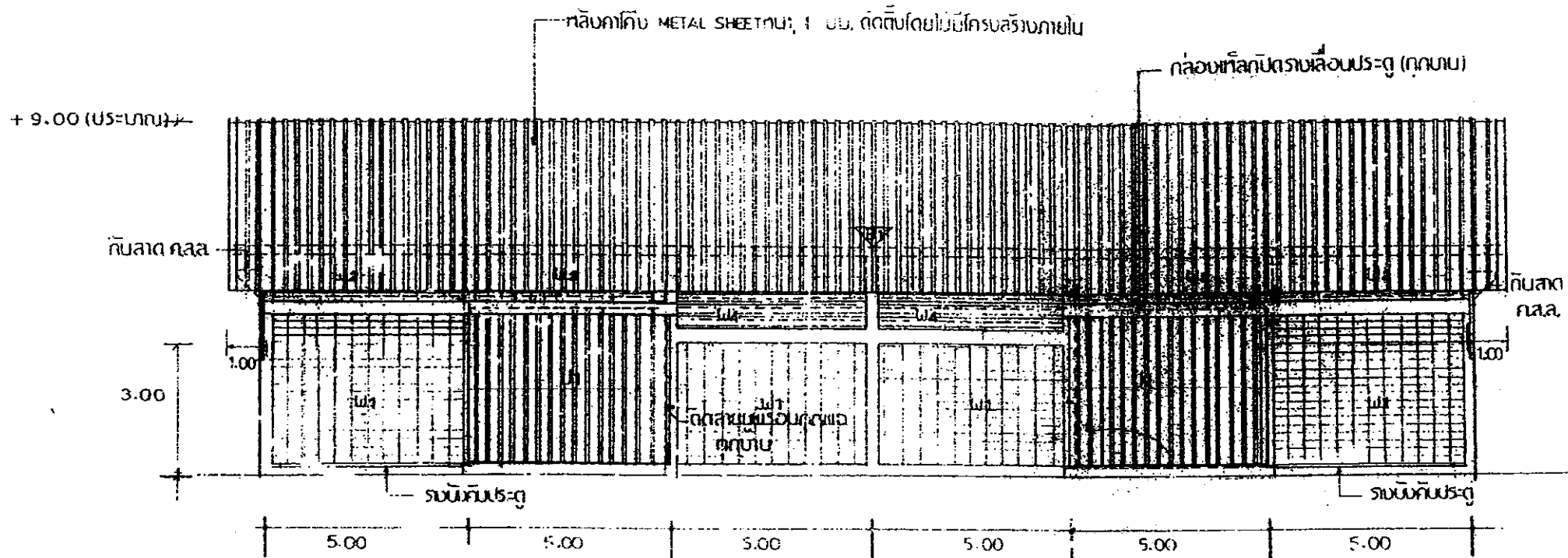
สำนักงานโยธาธิการและผังเมืองจังหวัดพิษณุโลก
 ตรวจสอบแบบแปลน / ประมาณราคา

นายช่างโยธา
 สถาปนิก
 วิศวกรโยธา
 หน.กลุ่มงานฯ

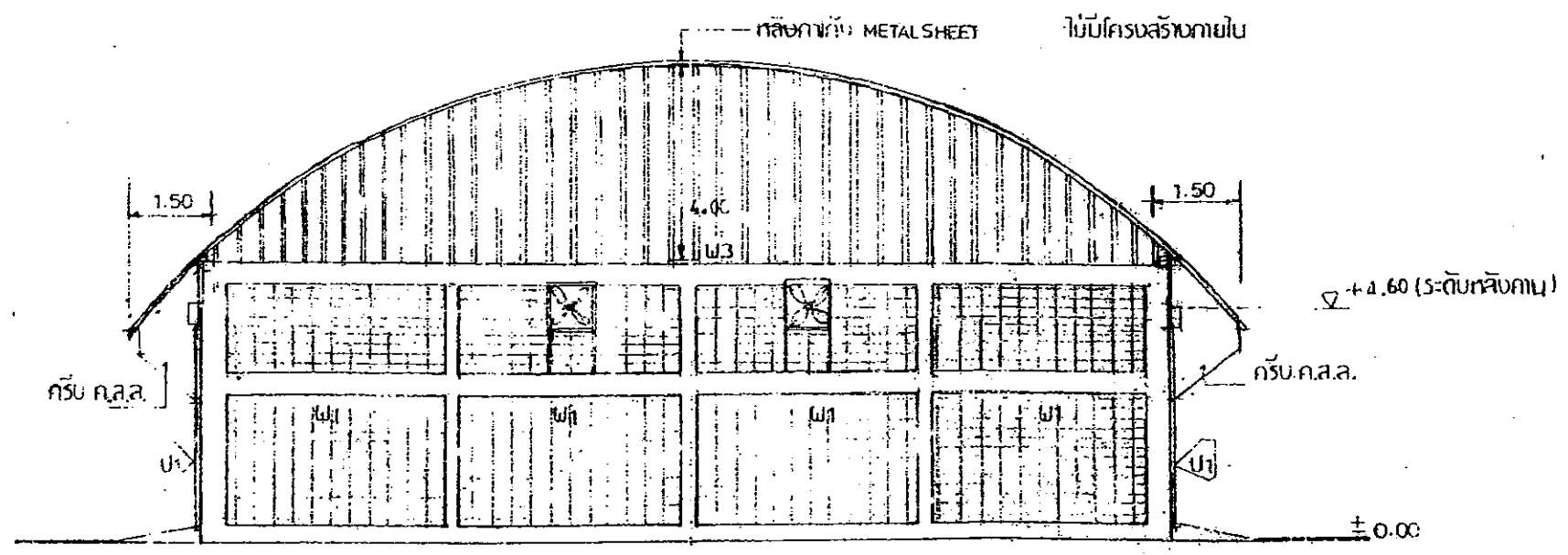
สำนักงานพัฒนาและการบินเกษตร

โครงการก่อสร้าง
 โรงเก็บสารพัฒนาขนาด 20 x 30 เมตร 2 โรง

เขียนแบบ	บริษัท บจก.เอกาล	เลขที่แบบ ลพบ.000 / 2552
		1/1
รูปแสดง	รูปตัด	



รูปด้านหน้า, 1:100



รูปด้านข้าง 1:100

- รายละเอียดลักษณะ**
- บ1 ประตูบานเลื่อนโครงเหล็ก C 75x45x15x2.3 มม. กรอบเป็น METAL SHEET ALUMINUM หนา 0.43 มม.
 - หลังคาเก็บ Metal Sheet Aluzing หนาไม่น้อยกว่า 1 มม. ไม่มีโครงเสริมภายใน
 - บ2 ผนังก่อขึ้นแบบบล็อก 9 ซม. (ยิวเนอ (ทาสี))
 - บ3 ผนังก่ออิฐฉาบผิว (ทาสีสุกเหลืองผิว)
 - บ4 ผนังโครงก่อเหล็กขนาด 100x50x20x3.2 มม. กรอบ METAL SHEET หนา 0.43 มม.
 - ฝ้าหลุมดูจาก 0 24 ตันบด = 2 ตัวเฉพาะด้านข้างและทำกั้นลาด ค.ส.ล.กับพื้น (ฝ้าหลุมภายในใช้ไม้ 3 นิ้ว ฝ้าทึบ 4 นิ้ว ฝ้าทึบ) กีด
 - บ4 ผนังก่ออิฐระบอบอากาศ (ดูขมย)

- หมายเหตุ**
- ฝ้าผิวถึงขอบที่ขอบเก็บที่ค้ำ หรือไม้ฉลิมัดฝ้าตามความเหมาะสม
 - ฝ้าผิวที่เก็บที่ค้ำให้ทำลึกลงกับขอบแล้วทาสีจริง
 - ฝ้าผิว METAL SHEET ไม่ต้องทาสี
 - สี่กึ่งไม้ต้องมีเบตรองนอก.
 - โครงสร้างค.ส.ล.กั้นหน้าดูมีความเป็นระเบียบทาสีใช้สี (เฉพาะที่ดูขมยกับภายในภายนอกตามความเหมาะสม)

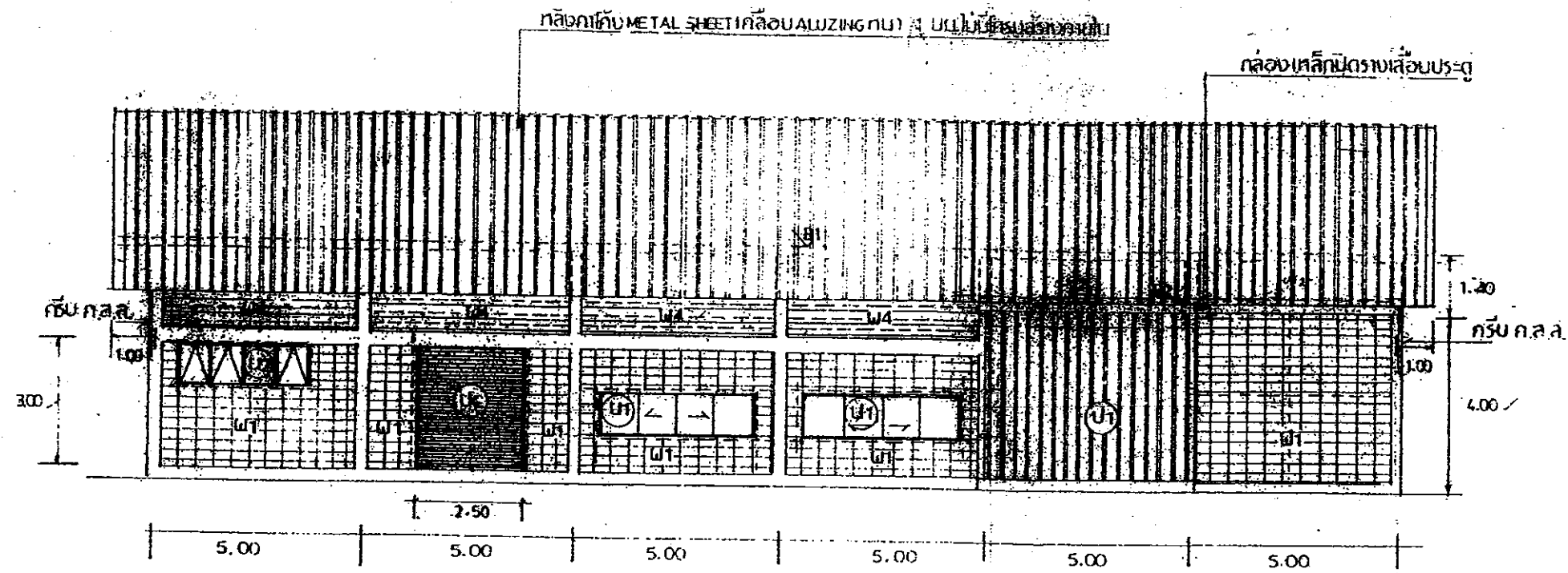
สำนักงานโยธาธิการและผังเมืองจังหวัดพิษณุโลก
 ตรวจสอบแบบแปลน / ประมาณราคา

นายช่างโยธา *[Signature]*
 สถาปนิก *[Signature]*
 วิศวกรโยธา *[Signature]*
 หน.กลุ่มงาน *[Signature]*

(ใบที่ 1 บันทึกการ)

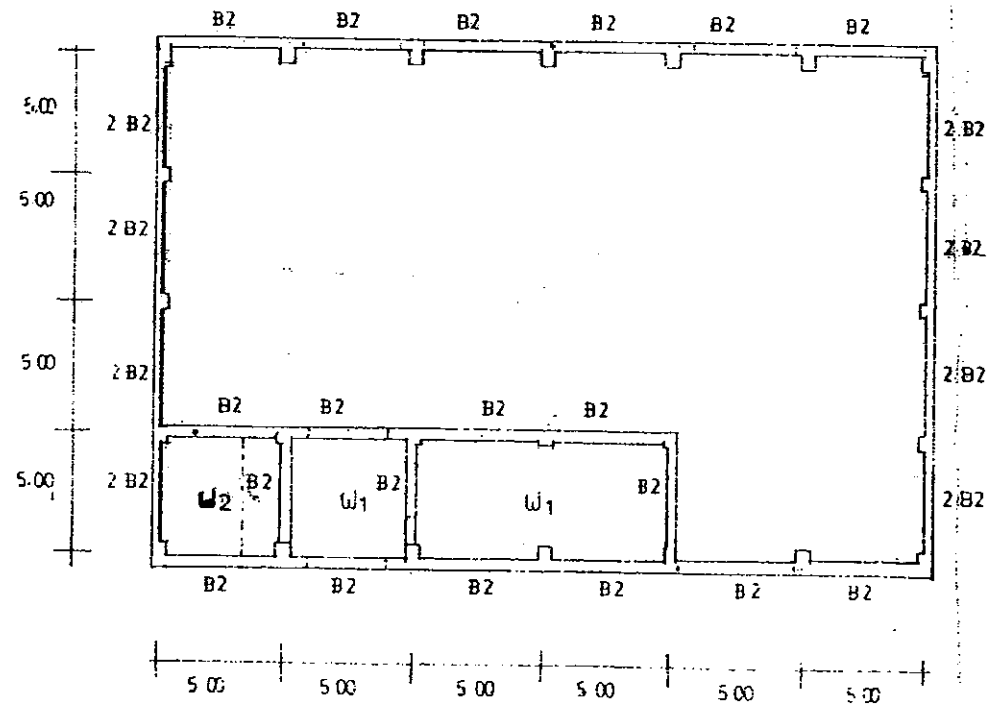
สำนักพิมพ์และกราฟิกการพิมพ์
 วิศวกร วอริช วิศวกรพิมพ์และกราฟิก ขนาด 20x30 ซม. 2 ใบ

เขียนแบบ	<i>[Signature]</i>	เลขที่แบบ สผบ-003/2552
วิศวกร	<i>[Signature]</i>	1/12
อนุมัติ	<i>[Signature]</i>	
ผู้ควบคุม	รูปถ่าย	<i>[Signature]</i>



รายละเอียดลักษณะ
 --- ฝ้าเพดานภายในและเสาเอ็น
 ปู ประตูเหล็กบานไม้ทึบลอนเดี่ยว (เบอร์ 22)

รูปต้นทาสี 1 : 100

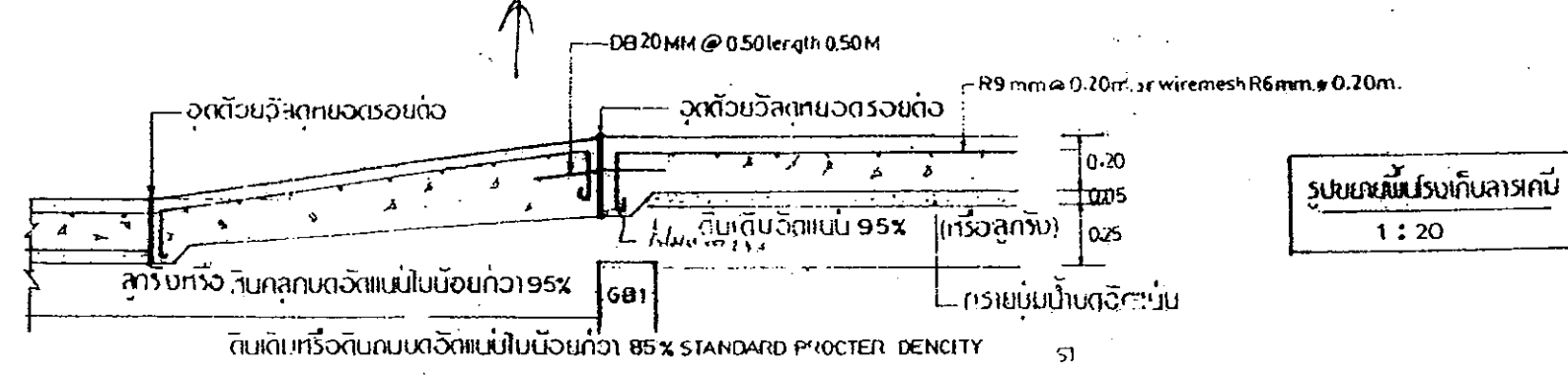
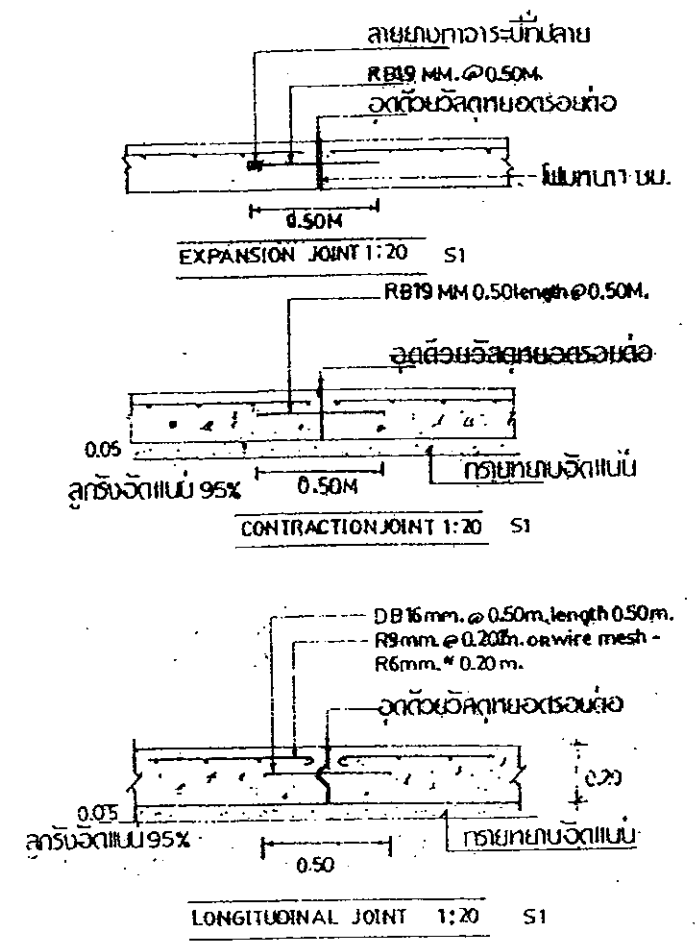
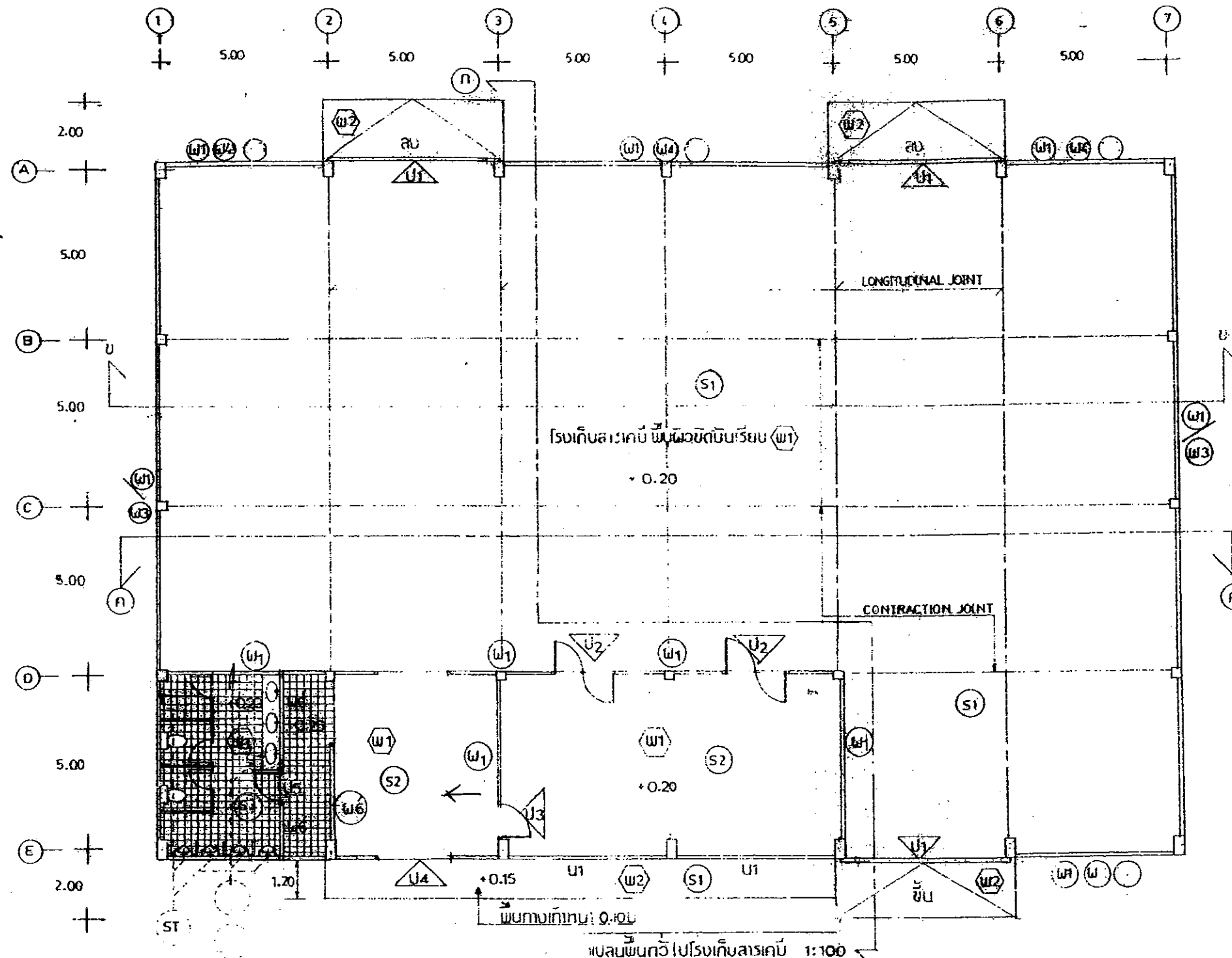


ผังแสดงตำแหน่งคาน B2 1 : 200

สำนักงานโยธาธิการและผังเมืองจังหวัดพิษณุโลก	
ตรวจรับรอง แบบแปลน / ประมาณราคา	
นายช่างโยธา	<i>[Signature]</i>
สถาปนิก	<i>[Signature]</i>
วิศวกรโยธา	<i>[Signature]</i>
หน.กลุ่มงานฯ	

(วันที่ 1 บัดนี้)

สำนักพัฒนาและการบินเกษตร		
โครงการก่อสร้าง โรงเก็บสารพิษหลวงขนาด 20x30 เมตร 2 ชั้น		
จังหวัด พะเยา		
เขียนแบบ	ธีรดา บุญโอกาส	เลขที่แบบ สผบ.003/2552
วิศวกร		
อนุมัติ		2/12
รูปแสดง	รูปต้นทาสี และผังคาน B2	



(พ1) พื้นผิวขัดมันเรียบ
 (พ2) พื้นผิวขัดหยาบ
 (พ3) พื้นผิวบุกระเบื้อง

สำนักงานโยธาธิการและผังเมืองจังหวัดพิษณุโลก
 ตรวจสอบแบบแปลน / ประเมินราคา
 นายช่างโยธา
 สถาปนิก
 วิศวกรโยธา
 หน.กลุ่มงานฯ

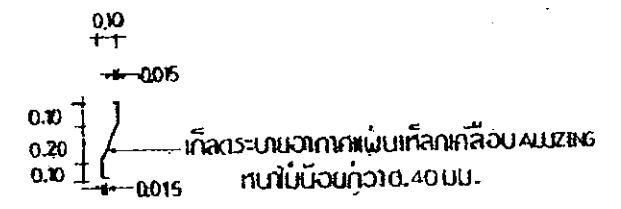
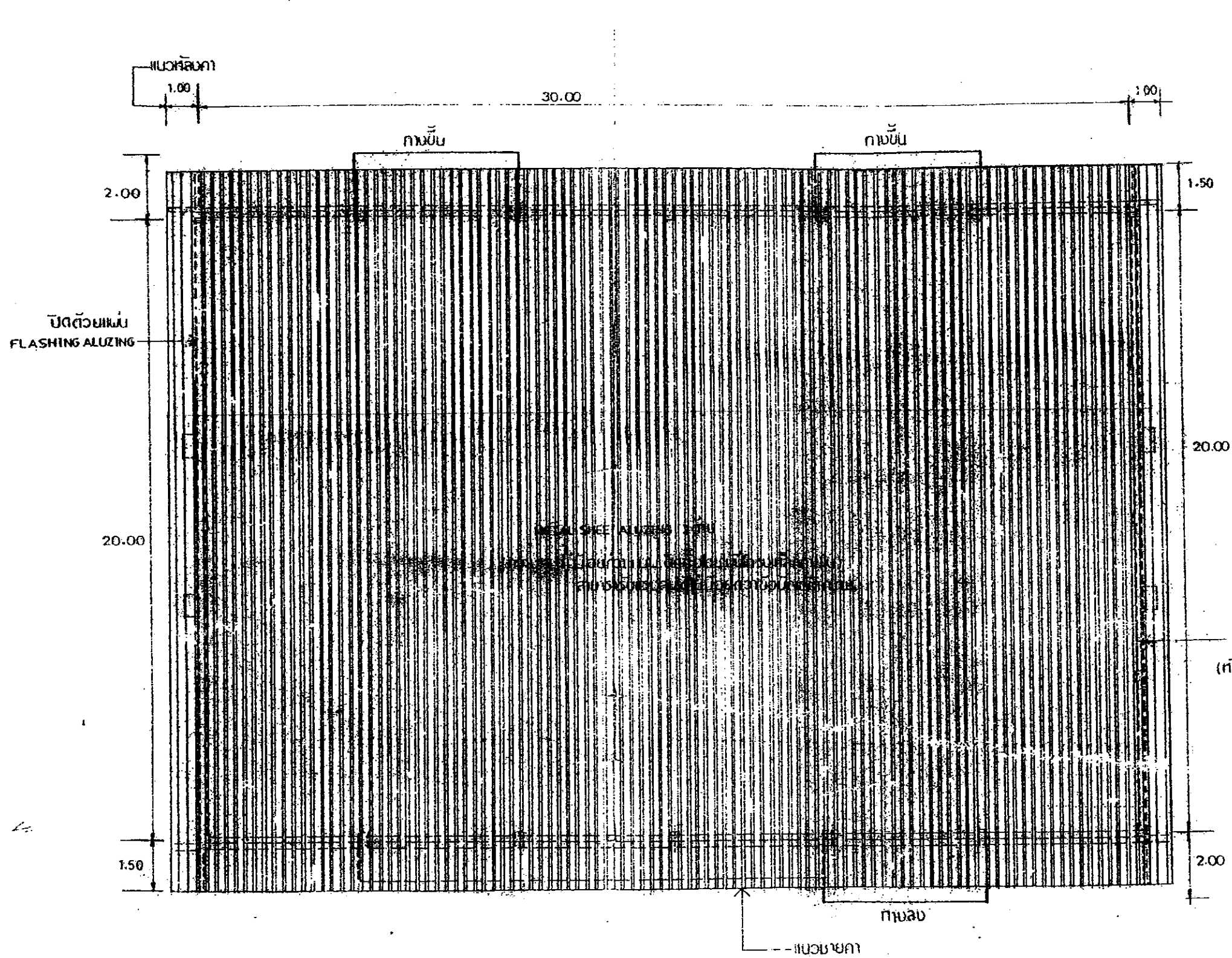
(รูปที่ 1 มีที่คำตร)

สำนักงานแปลนและควบคุมอาคาร

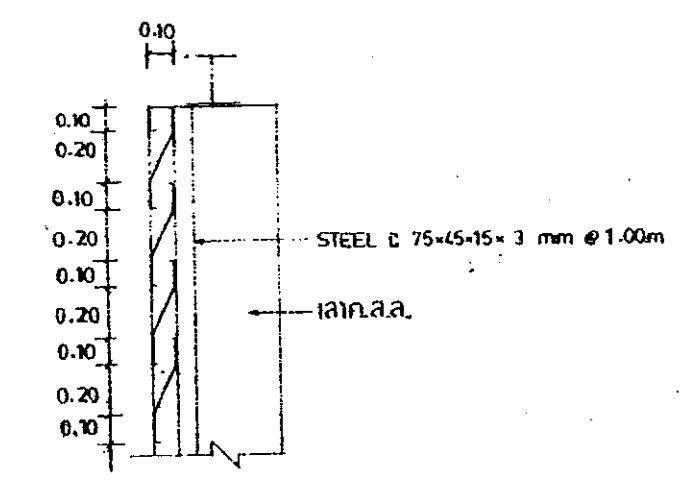
โครงการก่อสร้าง โรงเก็บสารปนทลงขนาด 20x30เมตร 2 โรง
จังหวัดขอนแก่น

เขียนแบบ	ปริษา ขุนใจกลาง	เลขที่แบบ ส.พ.บ. 003/2552
วิศวกร		5/12
อนุมัติ		
รูปแสดง	แปลนพื้นโรงเก็บสาร 4, รูปตัดพื้น	





ขนาดเกิดระลอกจาก

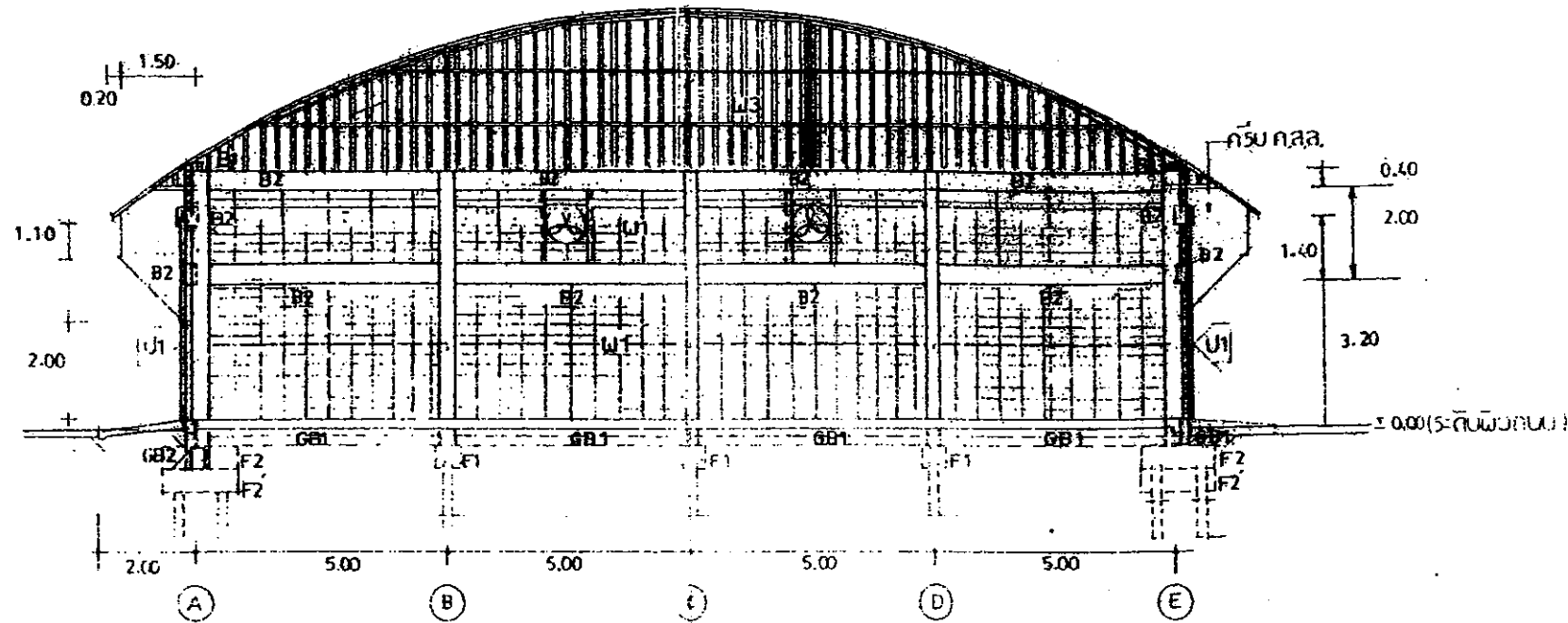


ขนาดเกิดระลอกจาก 1:20 (ด.4)

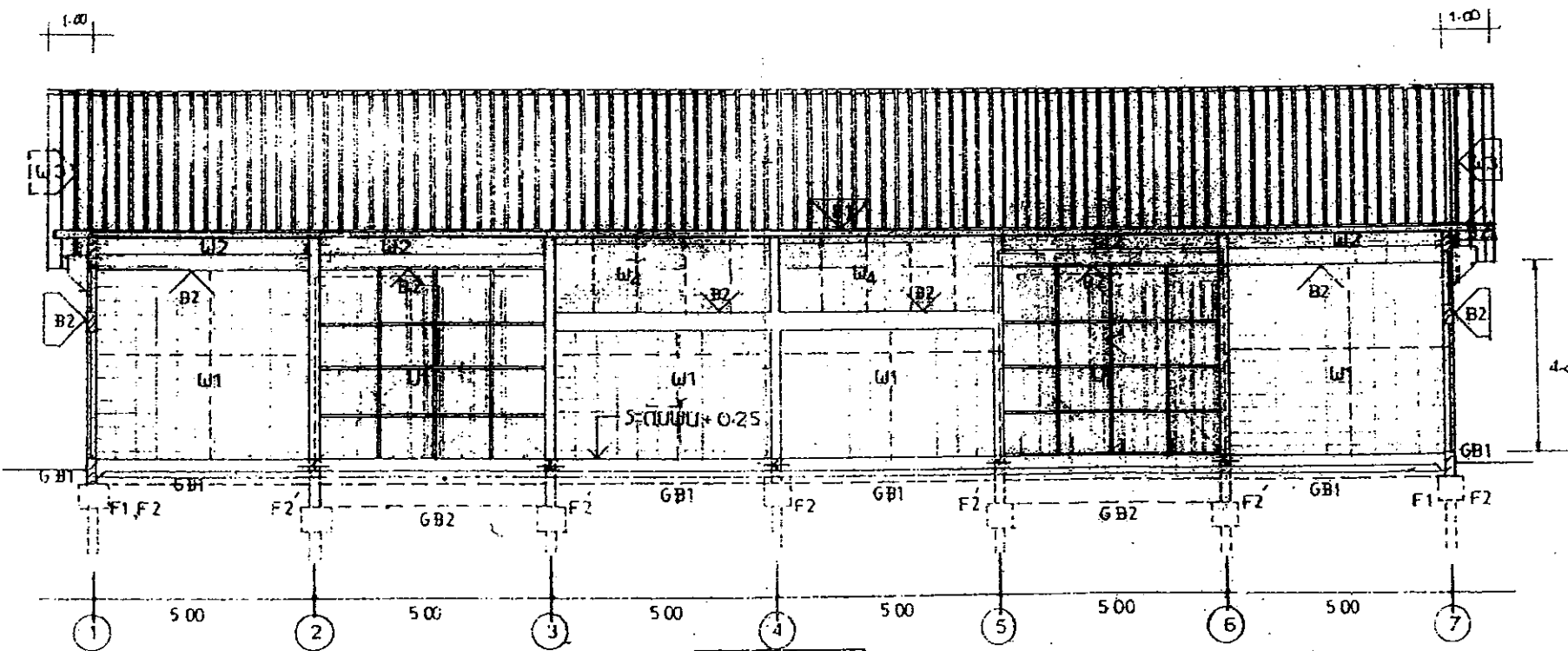
แบบหลังคา 1:100

สำนักงานโยธาธิการและผังเมืองจังหวัดพิษณุโลก
 ตรวจสอบแบบแปลน / ประมาณราคา
 นายช่างโยธา
 สถาปนิก
 วิศวกรโยธา
 หน.กลุ่มงานฯ

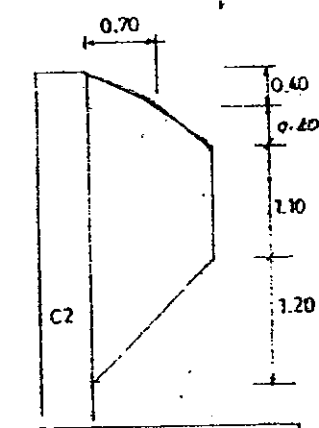
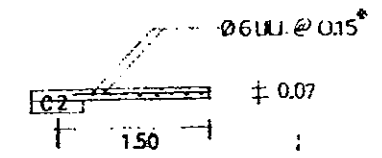
สำนักพิมพ์ทองและ-การพิมพ์นคร			
โครงการก่อสร้าง - ใต้ดินสารพัดทองขนาด 20x30 เมตร 2 ชั้น			
จังหวัด ขอนแก่น			
รับพิมพ์	ปริษา บุรุษวงศา	เลขที่แบบส.พ.ม. 001/2552	
วิศวกร			7/12
อนุมัติ			
รับพิมพ์	แบบแปลน		



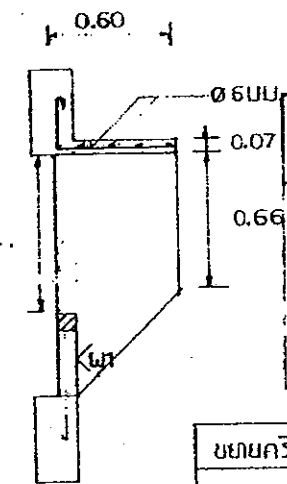
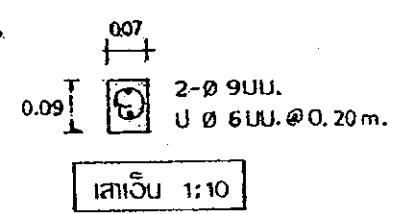
รูปตัด ก-ก
1 : 100



รูปตัด ข-ข
1 : 100



ขมยกรับ ค.ล.ล. 1:50

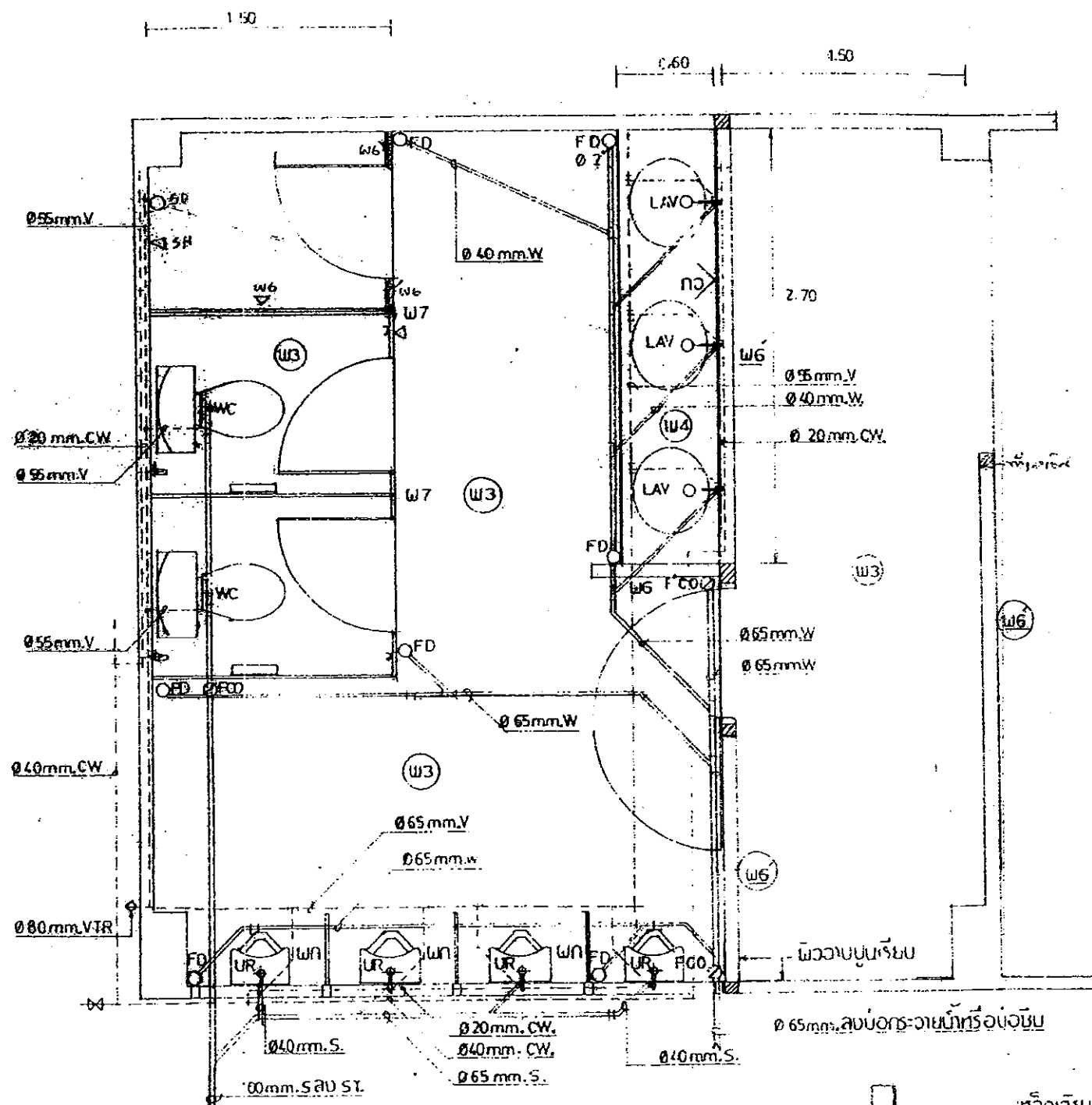


ขมยกรับช่องพิทลม (ต้นส่วค้ำ)
1 : 25

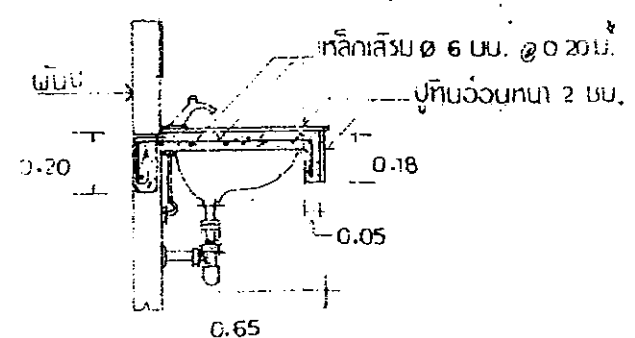
สำนักงานโยธาธิการและผังเมืองจังหวัดพิษณุโลก
ตรวจสอบรอง แบบแปลน / ประมาณราคา
นายช่างโยธา *M.W.Y.*
สถาปนิก *[Signature]*
วิศวกรโยธา *[Signature]*
หน.กลุ่มงานฯ *[Signature]*

(รูปที่ 1 มีค่าการ)

สำนักฝนหลวงและการนิเทศ		
โครงการก่อสร้าง (โรตารีสารฝนหลวงขนาด 20 x 30 เมตร) ไร่ ศูนย์ปฏิบัติการฝนหลวงภาค		
เขียนแบบ	บริษัท บุษราคัม	เลขที่แบบ ส.พ.พ.003/2552
วิศวกร		8/12
อนุมัติ		
รูปถ่าย	รูปตัด ก-ก และ ข-ข	



แบบขยายการเดินท่อน้ำ-ส้วม 1:25



รูปตัดแสดงค่าติดตั้งท่อน้ำ-ส้วม 1:20

อุปกรณ์ประ-ฉันท่อน้ำ-ส้วม-อุปกรณ์เสริมมีขนาดตามคู่มือ
- กิ่ง-ตามน้ำ-

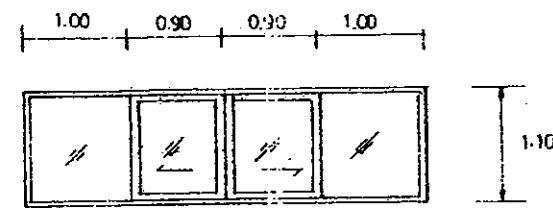
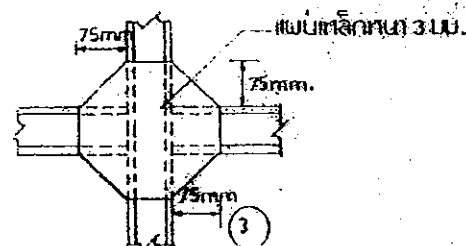
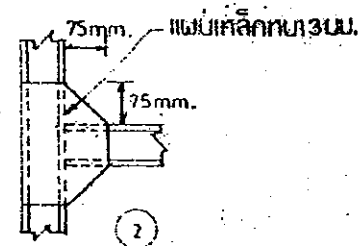
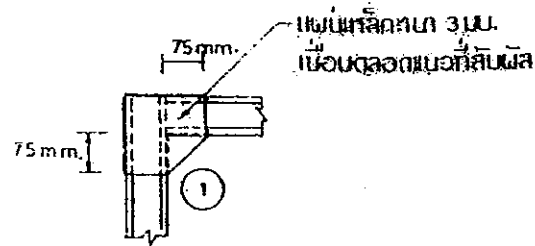
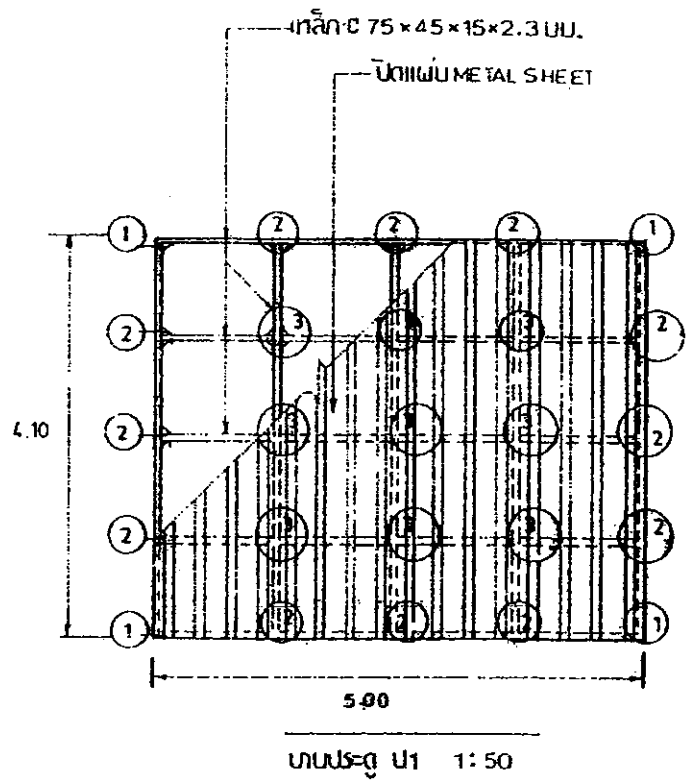
- สัญลักษณ์และคำย่อของแบบ**
- CW ท่อน้ำเย็น (COLD WATER) วัสดุ PVC/BUTYLENE
 - W.S. WASTE SOIL OR LEADER (WASTE SOIL OR LEADER) วัสดุ PVC CLASS 8.5
 - V ท่อน้ำอากาศ (VENT) วัสดุ PVC CLASS 8.5
 - VTR ท่ออากาศผ่านฝ้า (VENT THROUGH PIPE) วัสดุ PVC CLASS 8.5 ปลายเปิดด้านบนพร้อมฝาครอบป้องกันสิ่งสกปรกที่มองภายนอก 2 ด้าน
 - FCO ฝาทิ้งน้ำ (FLOOR CLEAN OUT)
 - FD ฝาทิ้งน้ำ (FLOOR DRAIN)
 - SD ฝาทิ้งน้ำในห้องอาบน้ำ (SHOWER DRAIN)
 - SH ฝาทิ้งน้ำ (SHOWER)
 - LAV อ่างล้างหน้า (LAVATORY) แบบฝังที่ผนัง (สีขาว)
 - UR ฝาทิ้งน้ำ (URINAL) (Male/Female) หรือฝาทิ้งน้ำ (สีขาว)
 - WC ฝาทิ้งน้ำ (WATER CLOSET) ฝัง (สีขาว)
 - ST. บ่อกรองน้ำ-บ่อ (SEPTIC TANK) ความจุไม่น้อยกว่า 2,000 ลิตร
 - GV ประตูน้ำ (GATE VALVE)

- รายการเพิ่ม-พียง**
- พ3 ฝาทิ้งน้ำ ส.ล.ท. 0.10 ม. ฝาทิ้งน้ำในห้อง
 - พ4 ฝาทิ้งน้ำ ส.ล.ท. 0.05 ม. ฝาทิ้งน้ำในห้อง 0.02 ม. ท่อระบายน้ำ
 - พ6 ฝาทิ้งน้ำ ส.ล.ท. 2.00 ม. ฝาทิ้งน้ำในห้อง
 - พ7 ชุดประตูน้ำแบบสำเร็จพร้อมอุปกรณ์ KOREX ที่วางที่ผนัง
 - พก แผงกันน้ำที่ฝาทิ้งน้ำหรือ PVC.
 - กฉ ฝาทิ้งน้ำในห้องอาบน้ำ 0.75 ม. ฝาทิ้งน้ำในห้อง

- หมายเหตุ**
- ฝาทิ้งน้ำทุกต้นในห้องน้ำ-ส้วมที่เป็นท่อน้ำที่ติดตั้งในห้องน้ำสูง 2.00 ม. จากพื้น
 - แนวท่อการเดินเชื่อมสายท่อที่ติดตั้งโดยให้ผู้อนุมัติงานพิจารณา

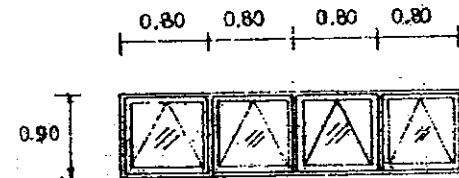
สำนักงานโยธาธิการและผังเมืองจังหวัดพิษณุโลก	
ตรวจรับรอง แบบแปลน / ประมาณราคา	
นายช่างโยธา	ท.พ.พ.
สถาปนิก	
วิศวกรโยธา	
หน.กลุ่มงานฯ	

สำนักพิมพ์และ-การพิมพ์		
โครงการก่อสร้าง โรงเรียนสารพหลวง ขนาด 20x30 เมตร 2 โรงเรียน		
จังหวัดขอนแก่น		
เขียนแบบ	บริษัท พุทธิวงศา	เลขที่แบบ ส.พ.บ.003/2552
วิศวกร		9/12
อนุมัติแบบ		
รูปตัด	การเดินท่อน้ำ-ส้วม	



รูปขยาย U1 1:50

รายการ -- วงกบอลูมิเนียมสีเทา 2x4, กรอบบานอลูมิเนียมสีเทา, กรอบกลีเซียมบาน 5 มม.
-- อุปกรณ์รางเลื่อนและกุญแจล็อกหน้าต่างบานครบชุด

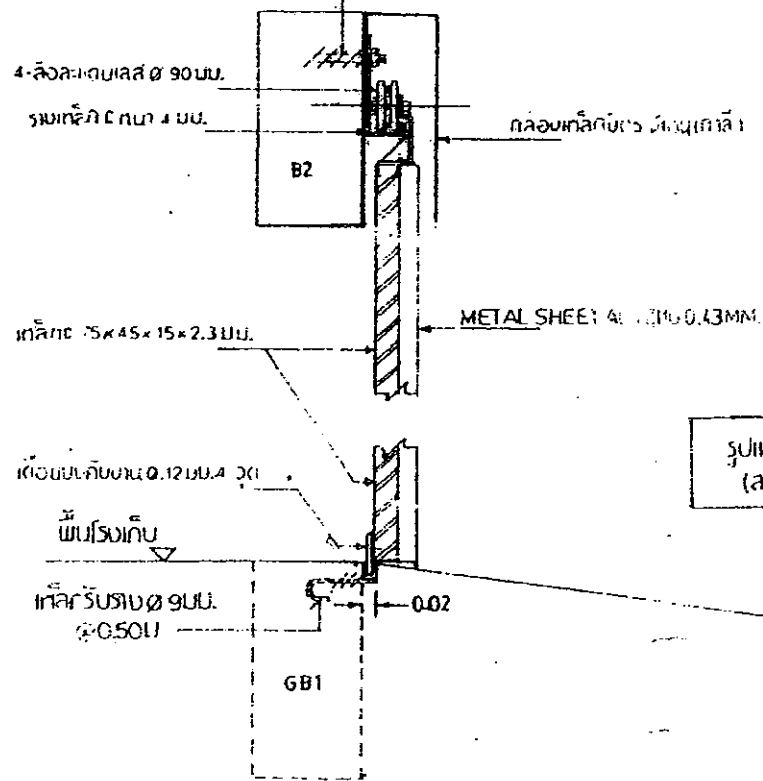


รูปขยาย U2 1:50

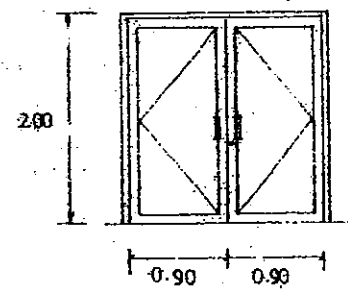
รายการ

- บานกระจกอลูมิเนียมพร้อมอุปกรณ์
- วงกบอลูมิเนียมสีเทา
- กรอบกลีเซียมบาน 5 มม.

ยึดที่ด้วยวงล้อพร้อม Expansion Plug
ยึดรางเลื่อน (ตัวเชื่อมเหล็กกับบาน)
4 จุดรับน้ำหนัก 250 กก./จุด

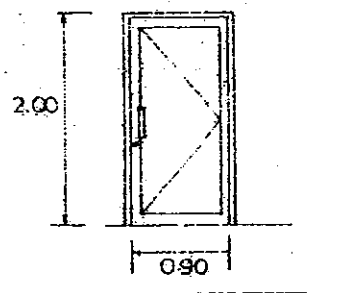


รูปแสดงการติดตั้งอุปกรณ์ U1 1:10
(สามารถแก้ไขปรับรูปร่างได้ตามความเหมาะสม)



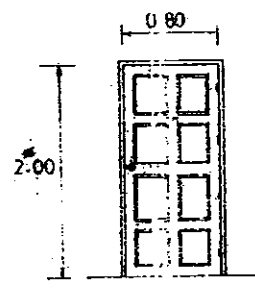
รูปขยาย U2 1:50

รายการ -- วงกบอลูมิเนียมสีเทา 2x4
-- ลูกบิดอลูมิเนียมสีเทาพร้อมอุปกรณ์สีทองและกุญแจชนิดฝังในบาน
-- กรอบกลีเซียมบาน 6 มม.



รูปขยาย U3 1:50

รายการ -- วงกบอลูมิเนียมสีเทา 2x4
-- ลูกบิดอลูมิเนียมสีเทาพร้อมอุปกรณ์สีทองและกุญแจชนิดฝังในบาน
-- กรอบกลีเซียมบาน 6 มม.



รูปขยาย U5 1:50

รายการ

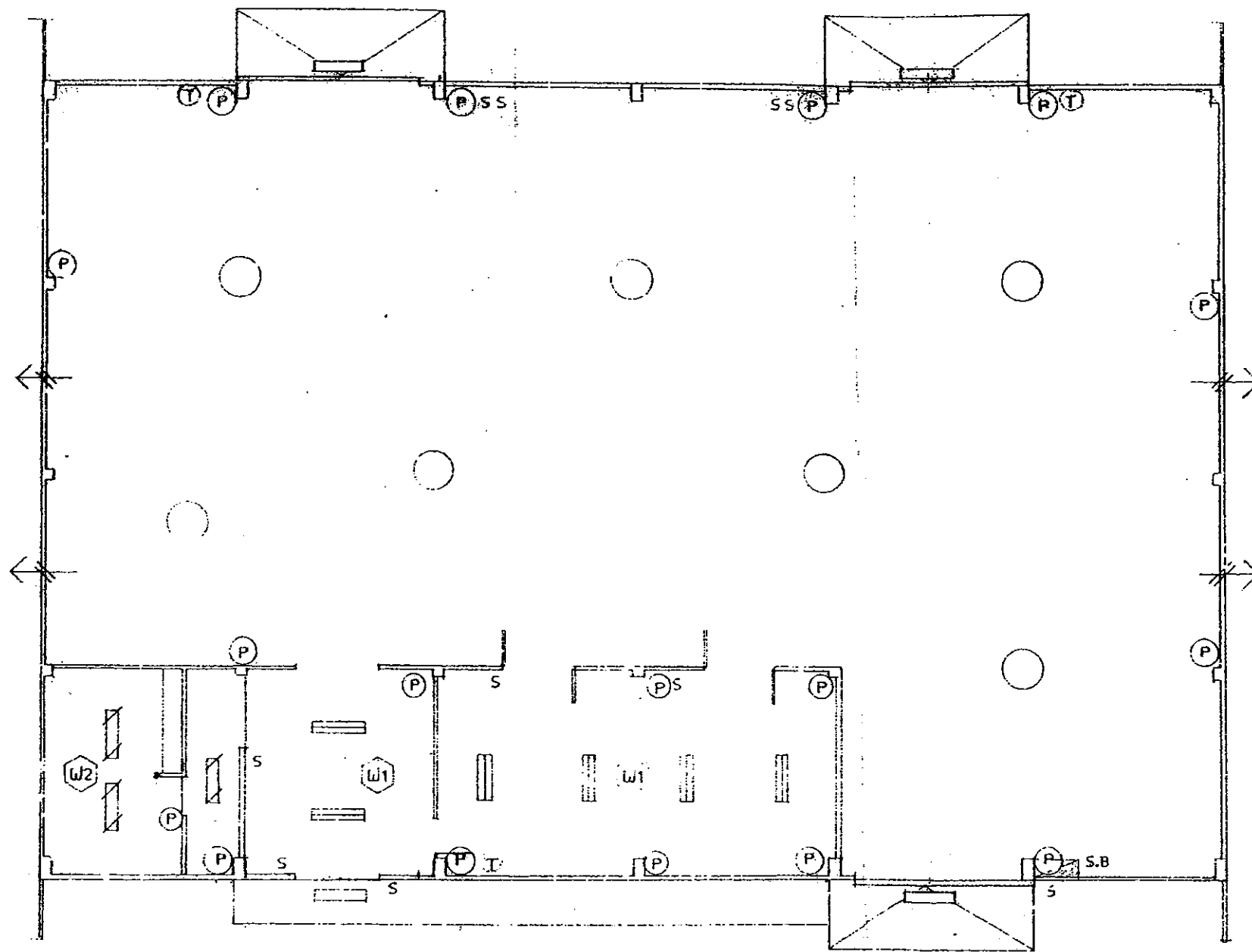
- วงกบไม้เนื้อแข็ง 2x4
- บานประตูไม้สักกรอบบาน 1-1/4 x 4 ลูกบิด 1/2
- บานพับสแตนเลส 4 นิ้ว วน 4 ตัว/บาน
- ลูกบิดสแตนเลสแบบ HAFELE 905.06.711.2
- กั้นลมลูกบิดสำหรับประตู 1 ตัว/บาน

สำนักงานโยธาธิการและผังเมืองจังหวัดพิษณุโลก
ตรวจรับรอง แบบแปลน / ประมาณราคา

นายช่างโยธา
สถาปนิก
วิศวกรโยธา
หน.กลุ่มงานฯ

สำนักพิมพ์ทองและคาร์บอนเนตร		
โครงการก่อสร้าง โรงเก็บสารปนเปื้อน ขนาด 20x30 เมตร 2 โรง		
ศูนย์ปฏิบัติการภาค		
ผู้เขียนแบบ	บริษัท บวรวิภาส	เลขที่แบบ สผบ 003/2552
วิศวกร		
อนุมัติ		10/12
รูปแสดง	ประตู U1 - U5, U1, U2	

(นายโยธาธิการฯ) (นายโยธาธิการฯ) (นายโยธาธิการฯ)



แปลนไฟฟ้า 1 : 100

ขอบฟ้าแผน

- ฟ1 ไฟยืมบ้านอรรถิทา 9 มม. โครงสร้างเหล็กอาบสังกะสีผิวฉาบเรียบทาสี
- ฟ2 ไฟยืมบ้านอรรถิทา 9 มม. โครงสร้างเหล็กอาบสังกะสีผิวฉาบเรียบทาสี (ฝ้ายืมทับใหม่)

สัญลักษณ์

- S.B.** PANEL BOARD ชนิดมี CIRCUIT BREAKER กว้าง 600 มม. สูง 1800 มม. 3P4W 240/415 VAC 18 KA BAR 100A จำนวน 30 ช่อง
- P** ตู้ปลั๊กและสวิตช์ชนิดติดตั้งในกล่องโลหะขนาด 18A/220V (เปิดภายในชนิดมีสายตีบ)
- ดวงโคม FLUORESCENT 1x36W ติดบนรางดวงโคม 1x36W ชนิดติดตั้งถาวร
- โคมไฟชนิด 500 วัตต์ แบบตั้งพื้นพร้อมอุปกรณ์
- ↔** พัดลมดูดอากาศ ๑ 24 นิ้ว
- ▨** ดวงโคมฟลูออโรสเซนส์ติดตั้งแบบฝังฝ้าขนาด 1x36W
- ▨** ดวงโคมฟลูออโรสเซนส์ติดตั้งแบบฝังฝ้าขนาด 2x36W
- T** ท้ายเสียงโทรศัพท์ภายใน

สำนักงานโยธาธิการและผังเมืองจังหวัดพิษณุโลก
 ตรวจรับรอง แบบแปลน / ประมาณราคา

นายช่างโยธา *[Signature]*
 สถาปนิก *[Signature]*
 วิศวกรโยธา *[Signature]*
 หน.กลุ่มงาน *[Signature]*

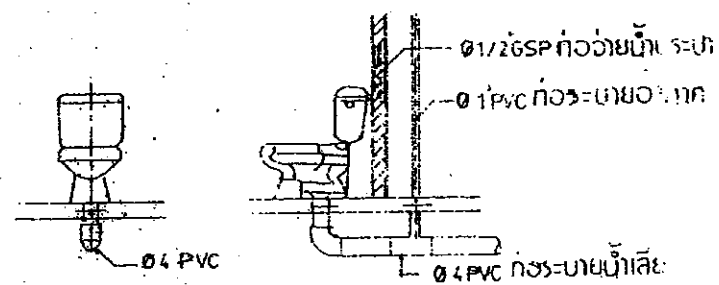
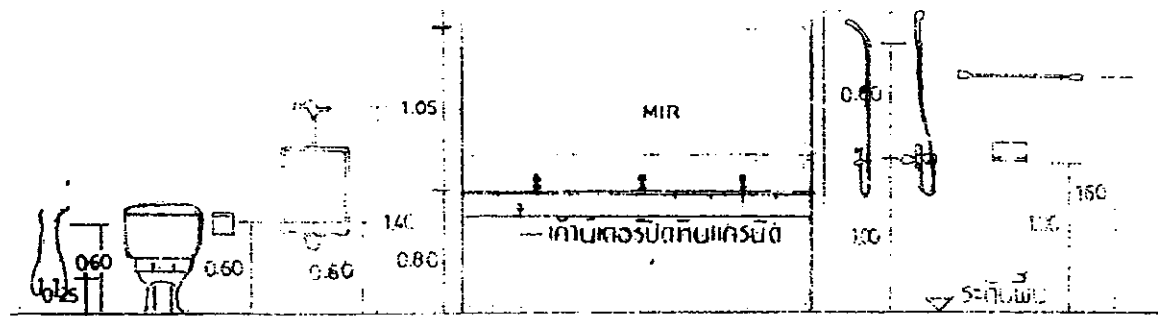
สำนักพิมพ์ทองแสง-ท: สนิบเกษร

โครงการก่อสร้าง โรงเก็บสารพิษหลวงขนาด 20 x 30 เมตร 2 โรง
 จังหวัดพิษณุโลก

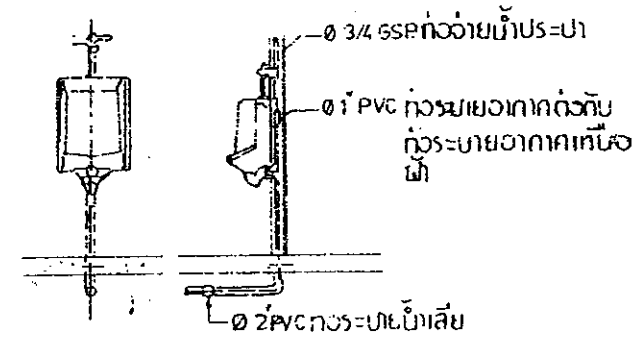
เขียนแบบ	ปรีชา บุณยกิจ	เลขที่แบบ ส.พ.ย. ๑๖๖/255๒
วิศวกร		11/12
อนุมัติ		
รับแปลน:	ไพฑูริย์ อธิการ	<i>[Signature]</i>

นายไพฑูริย์ อธิการ วิศวกรโยธา

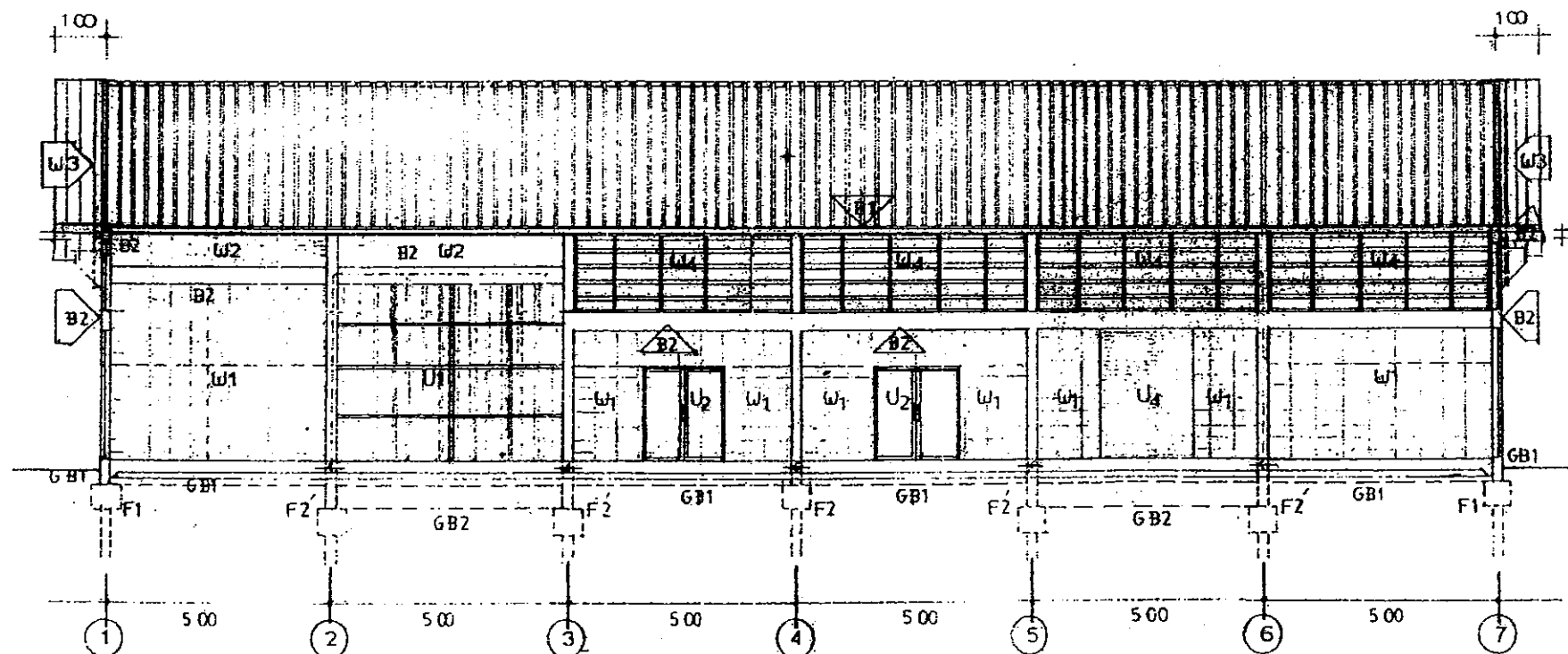
มาตรฐานการติดตั้ง สุขภัณฑ์



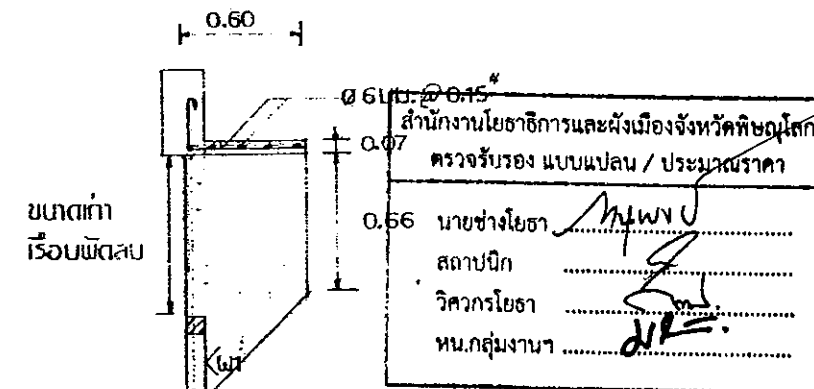
โถส้วมแบบนั่งราบ ฟลิบบัก



โถบิลาเว=แบบขาขวน

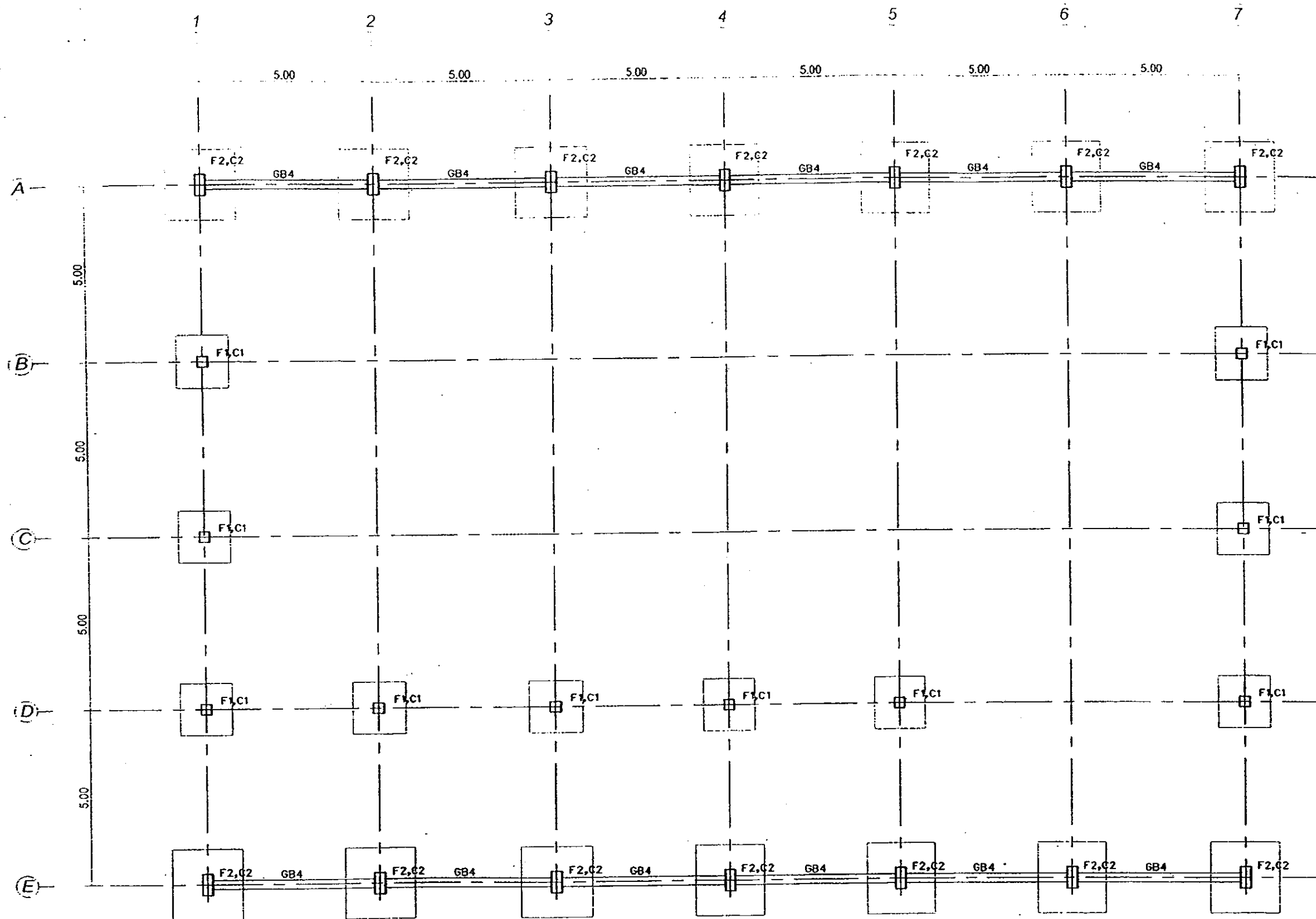


รูปตัด ก-ก
1 : 100



ขยาศรีน่วมองพิฒลม (ทับล-กิด)
1 : 25

สำนักแปลและ-การบันทึกร		
โครงการก่อสร้าง ไร่เกษมการแปลขนาด 20x30 เมตร 2 หลัง		
จังหวัดขอนแก่น		
เขียนแบบ	ปริษา บุศวิภาส	เลขที่แบบ ส ฝบ 003/2552
วิศวกร		12/12
อนุมัติ		
รูปแสดง	รูปตัด ก-ก และมาตรฐานการติดตั้งสุขภัณฑ์	




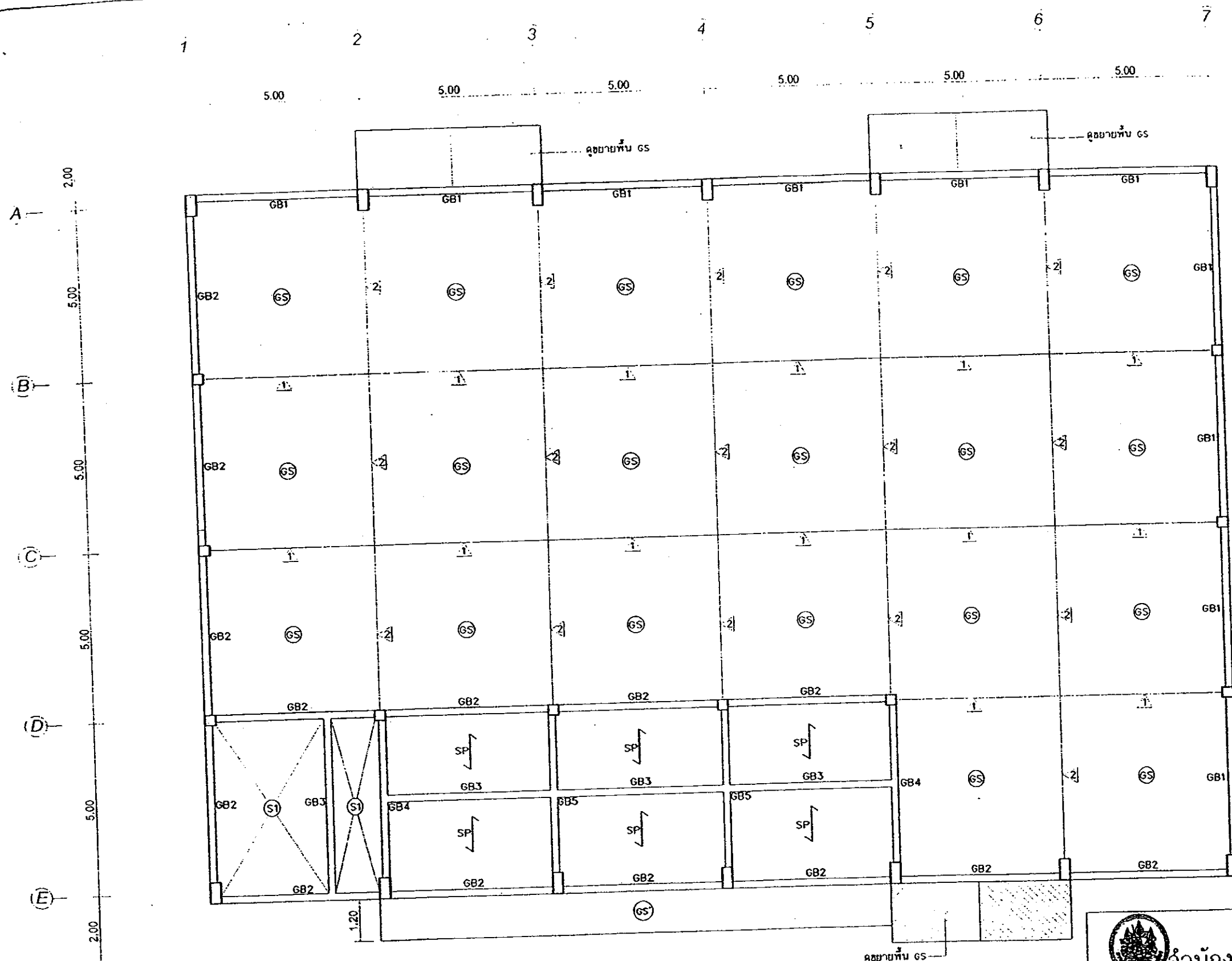
(นายเกียรติศักดิ์ ตั้งตรงสำกาล)

สำนักงานโยธาธิการและผังเมืองจังหวัดพิษณุโลก
 ตรวจรับรอง แบบแปลน / ประมาณราคา
 นายช่างโยธา
 สถาปนิก
 วิศวกรโยธา
 หน.กลุ่มงานฯ

แปลนฐานราก เสาตอม่อ
 มาตรฐาน ๒125

หมายเหตุ ฐานรากแก้ไขในกรณีที่ดินสามารถรับน้ำหนักบรรทุกปลอดภัยได้มากกว่า
 ๘ คืบคือตารางเมตร ทั้งนี้การเลือกใช้ฐานรากให้เป็นไปตามผลทดสอบดิน

 กรมโยธาธิการและผังเมือง สำนักงานโยธาธิการและผังเมืองจังหวัดขอนแก่น		เขียนแบบ	ทศชาย บุตรฉ่ำฉาย
		สถาปนิก	ปราโมทย์ ชจรทิพสม
โรงเก็บสารปนทลง โรงที่ 1 (มีที่ทำการ)		วิศวกร	ทศชาย บุตรฉ่ำฉาย
		ตรวจแบบ	หัวหน้าฝ่ายปฏิบัติการ
แปลนฐานราก เสาตอม่อ (แบบฐานแฝด)		ตรวจแบบ	หัวหน้ากลุ่มงานวิชาการโยธาธิการ
		อนุมัติ	โยธาธิการและผังเมืองจังหวัด
		แบบเลขที่	ยผ.ชก 5/2552
		แผ่นที่	2/11




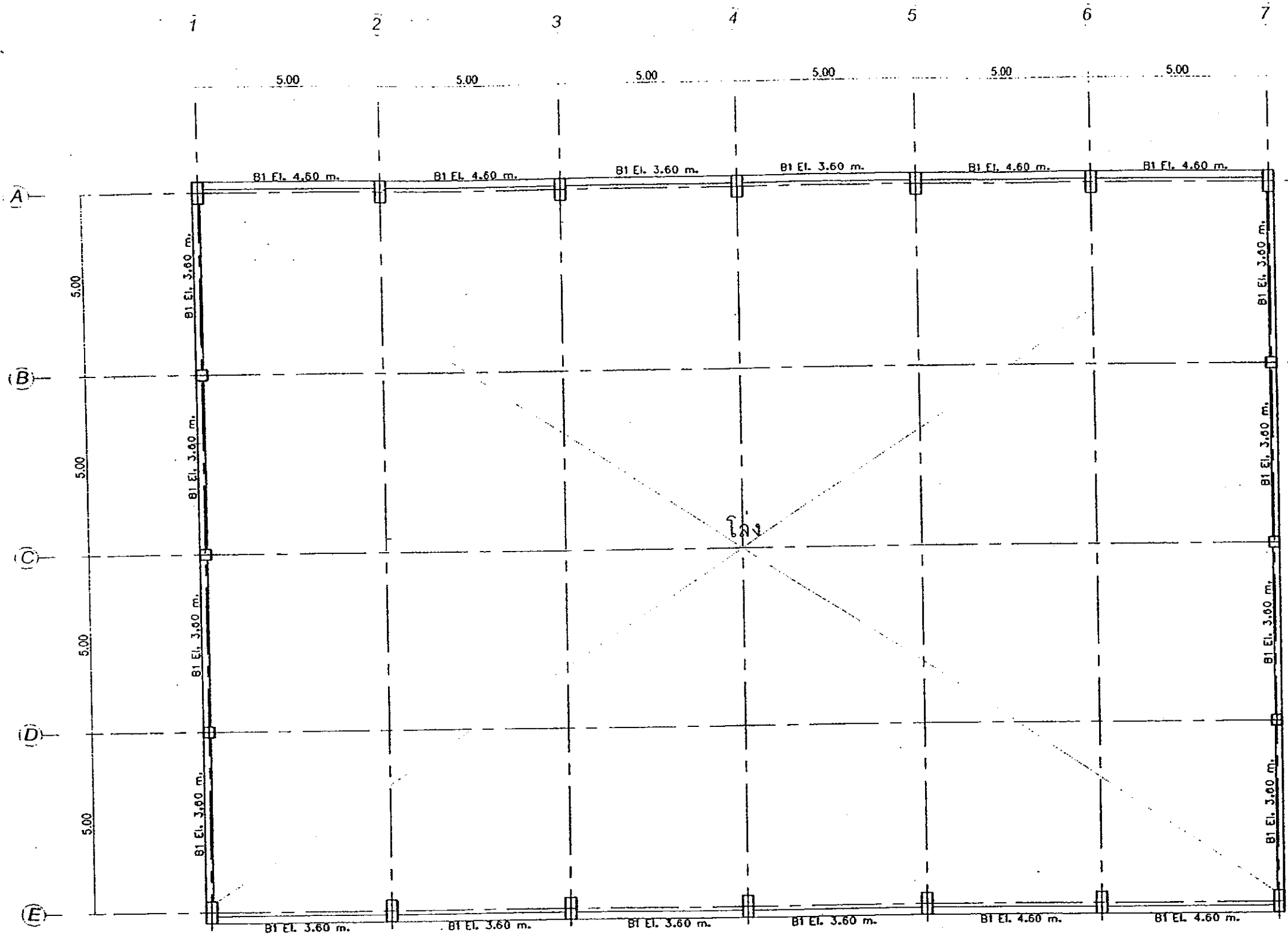
(A) ๑๑๒๒๒ Contraction Joint
 (B) ๑๑๒๒๒ Longitudinal Joint

แปลนคานคอดิน พื้น ระดับ +0.20 ม.
 มาตรฐาน ๕:125

สำนักงานโยธาธิการและผังเมืองจังหวัดพิษณุโลก
 ตรวจสอบแบบแปลน / ประเมินราคา
 นายช่างโยธา *[Signature]*
 สถาปนิก *[Signature]*
 วิศวกรโยธา *[Signature]*
 หน.กลุ่มงาน *[Signature]*

[Signature]
 (นายเกียรติศักดิ์ ตั้งตรงสำถัก)

 กรมโยธาธิการและผังเมือง สำนักงานโยธาธิการและผังเมืองจังหวัดขอนแก่น		เขียนแบบ	พิชาญ บุตรสีลาย
		สถาปนิก	ปราโมทย์ อรรถพิพัฒน์ <i>[Signature]</i>
โรงเก็บสารปนทลง โรงที่ 1 (มีที่ทำการ)		วิศวกร	พิชาญ บุตรสีลาย <i>[Signature]</i>
		เขียนแบบ	<i>[Signature]</i> หัวหน้าฝ่ายปฏิบัติการ
แปลนคานคอดิน พื้น ระดับ + 0.20 ม.		ตรวจแบบ	<i>[Signature]</i> หัวหน้ากลุ่มงานวิชาการโยธาธิการ
		อนุมัติ	<i>[Signature]</i> โยธาธิการและผังเมืองจังหวัด
๑๑๒๒๒		แบบเลขที่	ยพ.๑๕ 5/2552
			แผ่นที่ 4/11



สำนักงานโยธาธิการและผังเมืองจังหวัดพิษณุโลก
 ตรวจสอบแบบแปลน / ประมาณราคา

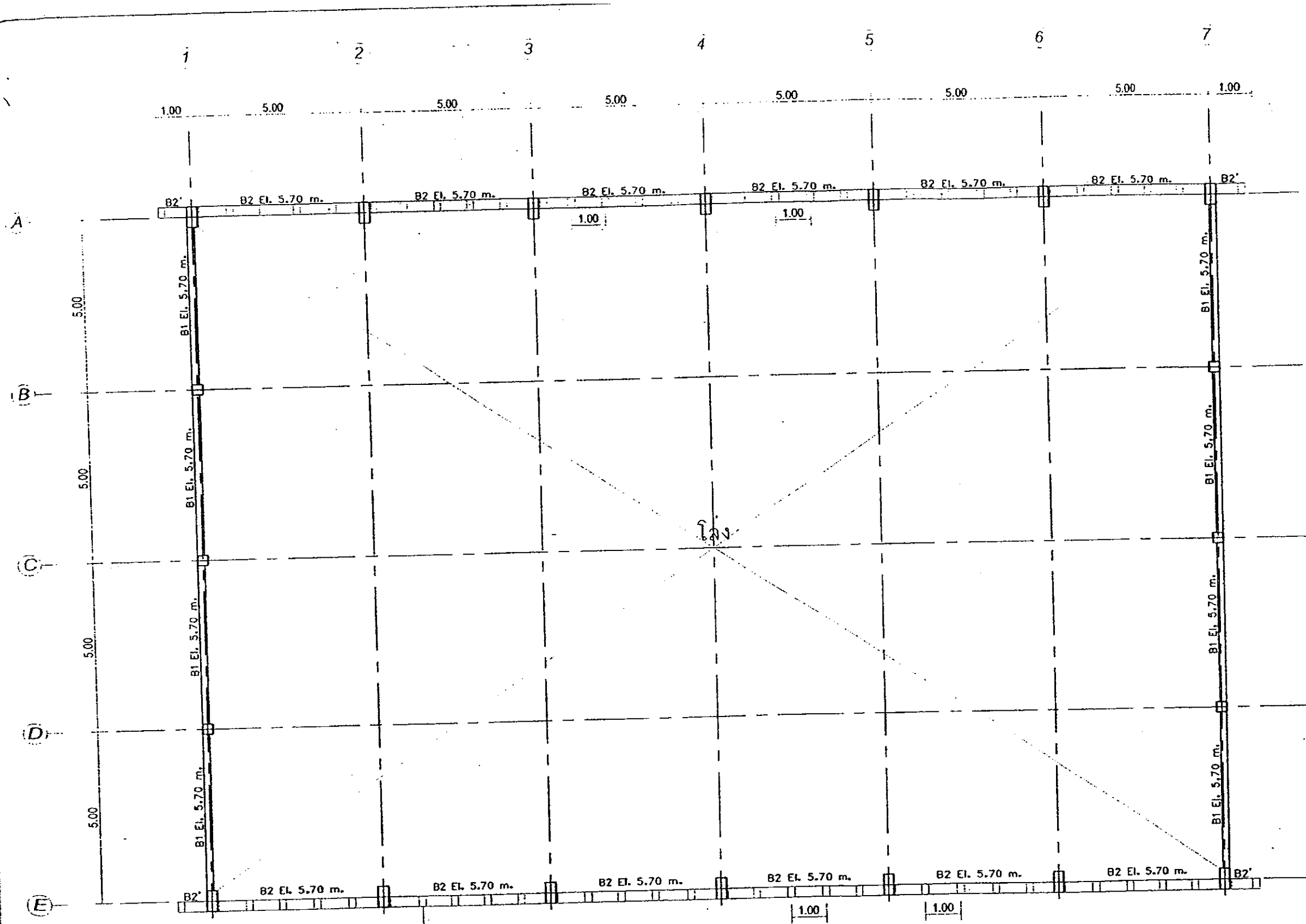
นายช่างโยธา *[Signature]*
 สถาปนิก *[Signature]*
 วิศวกรโยธา *[Signature]*
 หน.กลุ่มงาน *[Signature]*

[Signature]
 (นายเกียรติศักดิ์ ตั้งสงฆ์)

หมายเหตุ ระดับความที่กำหนดเป็นระดับหลังคา

แปลนเสา คานระดับ +3.60 , +4.60
 มาตรฐาน ๒๒5

กรมโยธาธิการและผังเมือง สำนักงานโยธาธิการและผังเมืองจังหวัดขอนแก่น		เขียนแบบ	พิชาญ บุตรดีฉาย
		สถาปนิก	ปราโมทย์ ชจรทิพัฒน์ <i>[Signature]</i>
โรงเก็บสารปนทลวง โรงที่ 1 (มีที่ทำการ)		วิศวกร	พิชาญ บุตรดีฉาย <i>[Signature]</i>
		ตรวจแบบ	<i>[Signature]</i> หัวหน้าฝ่ายปฏิบัติการ
แปลนเสา คานระดับ +3.60 +4.60		ตรวจแบบ	<i>[Signature]</i> หัวหน้ากลุ่มงานวิชาการโยธาธิการ
		อนุมัติ	<i>[Signature]</i> โยธาธิการและผังเมืองจังหวัด
แบบเลขที่		ยพ.ชก 5/2552	แผ่นที่ 5/11



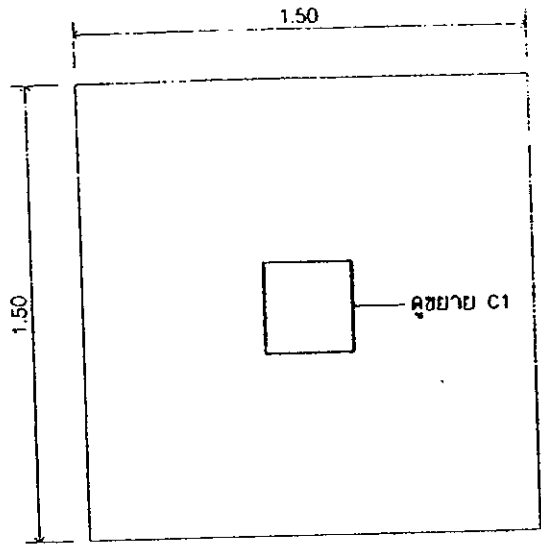
แปลนเสา คานระดับ +5.70
มาตราส่วน 1:100

หมายเหตุ ระดับคานที่กำหนดเป็นระดับหลังคาน

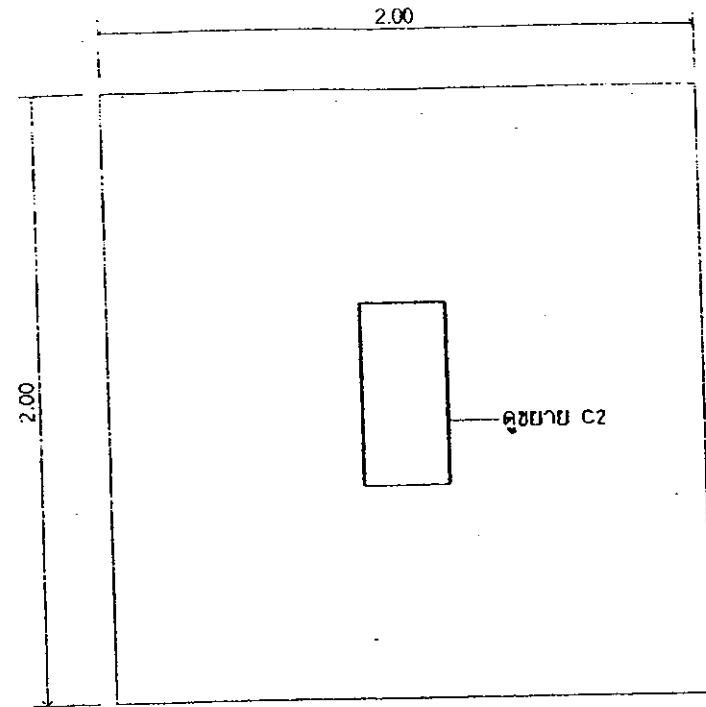
สำนักงานโยธาธิการและผังเมืองจังหวัดพิษณุโลก
 ตรวจสอบแบบแปลน / ประมาณราคา
 นายช่างโยธา *[Signature]*
 สถาปนิก *[Signature]*
 วิศวกรโยธา *[Signature]*
 หน.กลุ่มงาน *[Signature]*

[Signature]
 (นายเกียรติศักดิ์ ตั้งตรงสกุล)

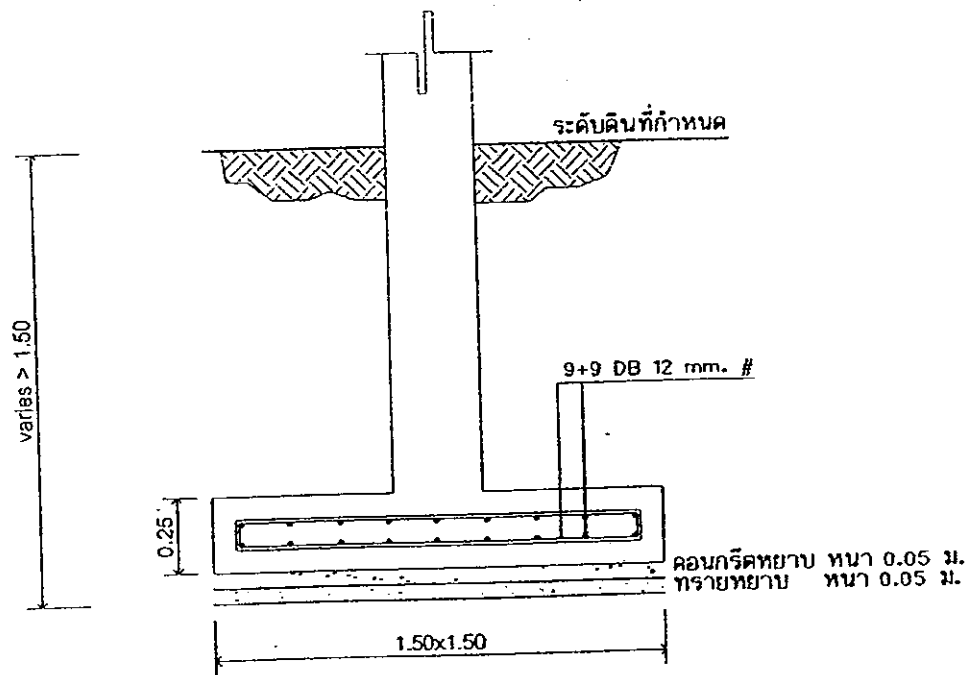
กรมโยธาธิการและผังเมือง สำนักงานโยธาธิการและผังเมืองจังหวัดขอนแก่น		เขียนแบบ	ทศชาย บุตรดีฉาย
		สถาปนิก	ปราโมทย์ ขจรทิพมณี <i>[Signature]</i>
โรงเก็บสารปนหลวง โรงที่ 1 (มีที่ทำการ)		วิศวกร	ทศชาย บุตรดีฉาย <i>[Signature]</i>
		ตรวจสอบ	<i>[Signature]</i> หัวหน้าฝ่ายปฏิบัติการ
แปลนเสา คานระดับ +5.60		ตรวจสอบ	<i>[Signature]</i> หัวหน้ากลุ่มงานวิศวกรรมโยธาธิการ
		อนุมัติ	<i>[Signature]</i> โยธาธิการและผังเมืองจังหวัด
		แบบเลขที่	ยพ.ชก 5/2552 แผ่นที่ 6/11



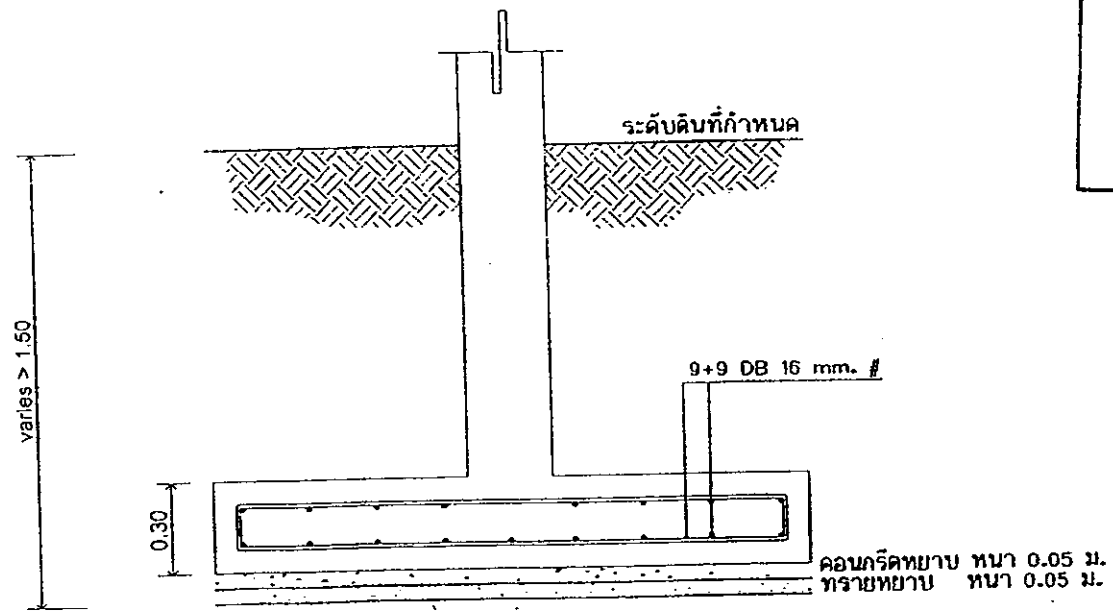
แปลนฐานราก F1
มาตราส่วน 1:20



แปลนฐานราก F2
มาตราส่วน 1:25



ขยายฐานราก F1
มาตราส่วน 1:20



ขยายฐานราก F2
มาตราส่วน 1:25

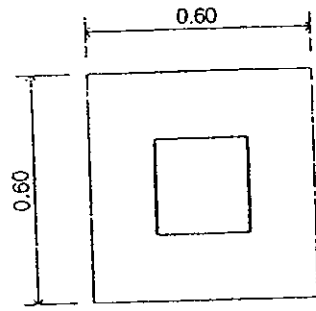
สำนักงานโยธาธิการและผังเมืองจังหวัดพิษณุโลก
ตรวจรับรอง แบบแปลน / ประมาณราคา

นายช่างโยธา *[Signature]*
สถาปนิก
วิศวกรโยธา *[Signature]*
หน.กลุ่มงานฯ *[Signature]*

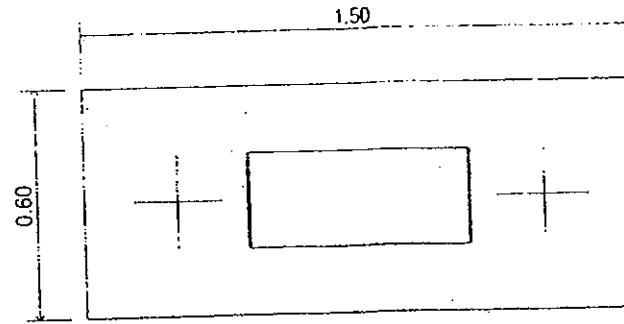
[Signature]
(นายเกียรติศักดิ์ ตั้งตรงสำกล)

หมายเหตุ ฐานรากแผ่ใช้ในกรณีที่ดินสามารถรับน้ำหนักบรรทุกปลอดภัยได้มากกว่า 8 ตันต่อตารางเมตร ทั้งนี้การเลือกใช้ฐานรากให้เป็นไปตามผลทดสอบดิน

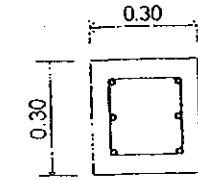
กรมโยธาธิการและผังเมือง สำนักงานโยธาธิการและผังเมืองจังหวัดขอนแก่น		เขียนแบบ	ทวิชาญ บุครวิสัย
		สถาปนิก	ปราโมทย์ ชจรทิทธิวัฒน์ <i>[Signature]</i>
โรงเก็บสารปนพลวงที่ 1 (มีที่ทำการ)		วิศวกร	ทวิชาญ บุครวิสัย <i>[Signature]</i>
		ตรวจแบบ	<i>[Signature]</i> หัวหน้าฝ่ายปฏิบัติการ
ขยายฐานราก F1 F2 (แบบฐานแผ่)		ควบคุมแบบ	หัวหน้ากลุ่มงานวิชาการโยธาธิการ
		อนุมัติ	โยธาธิการและผังเมืองจังหวัด
		แบบเลขที่	ยพ.ชก 5/2552 แผ่นที่ 7/11



แปลนฐานราก F1
มาตรฐาน 1:20

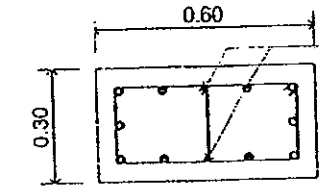


แปลนฐานราก F1
มาตรฐาน 1:20



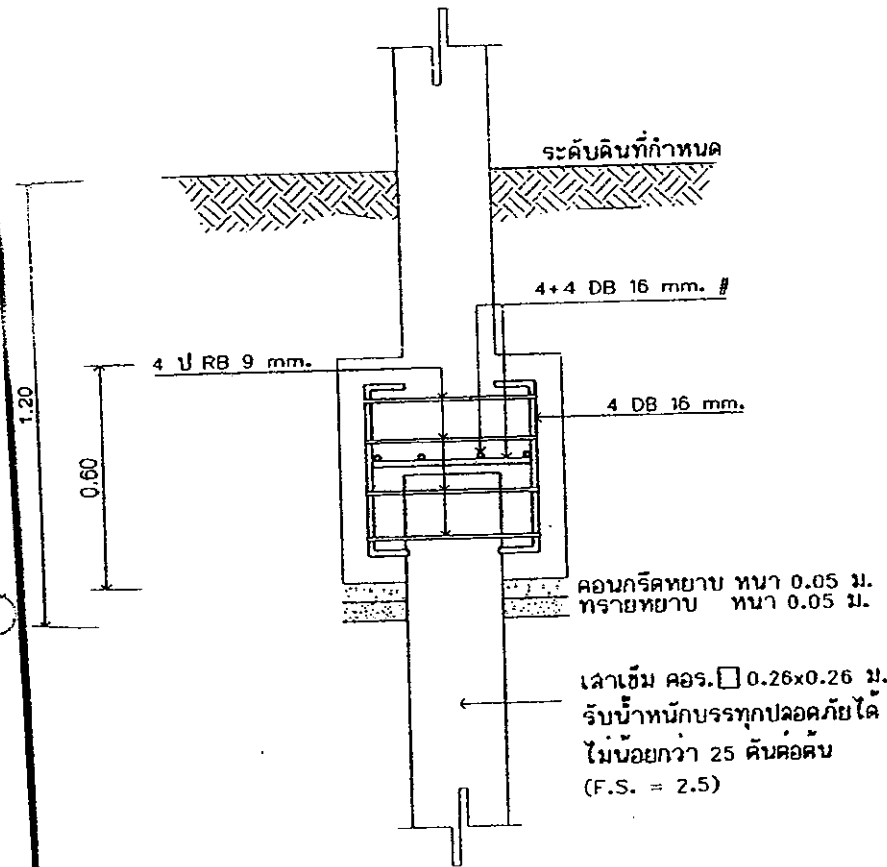
6 DB 16 mm.
1 RB 6 mm. @ 0.20 m.

ขยายเส้น C1
มาตรฐาน 1:20

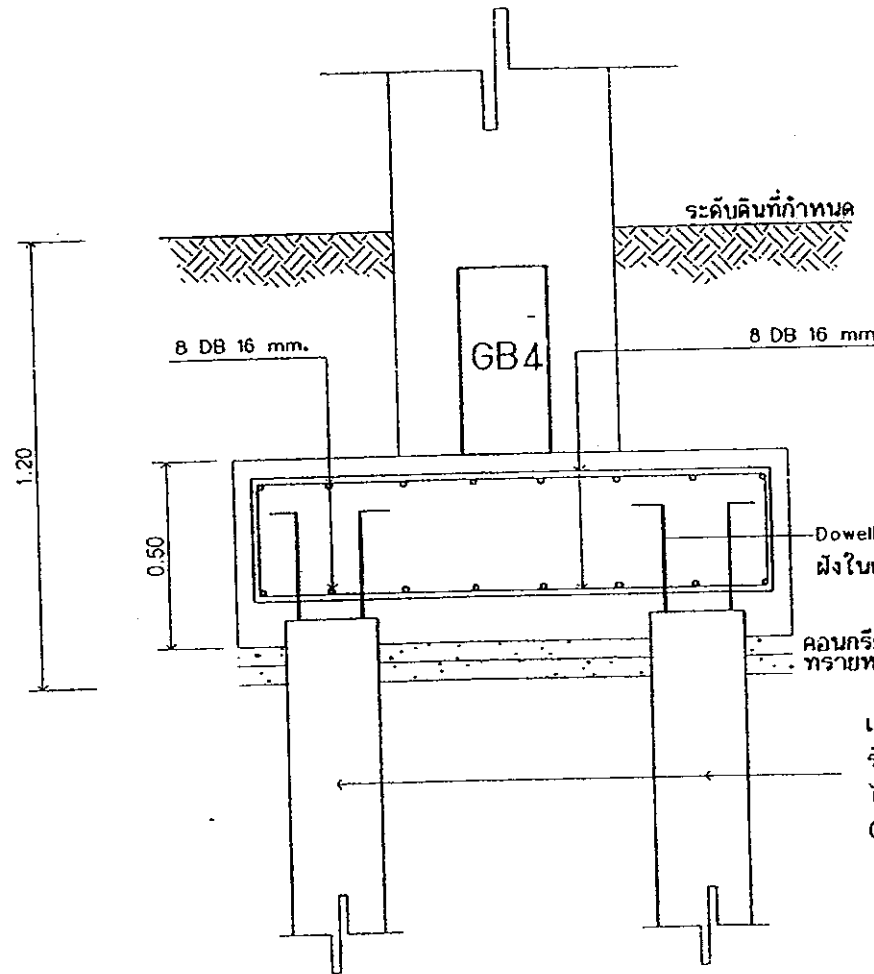


2 DB 16 mm.
10 DB 20 mm.
2 RB 9 mm. @ 0.20 m.

ขยายเส้น C2
มาตรฐาน 1:20



ขยายฐานราก F1
มาตรฐาน 1:20



ขยายฐานราก F2
มาตรฐาน 1:20

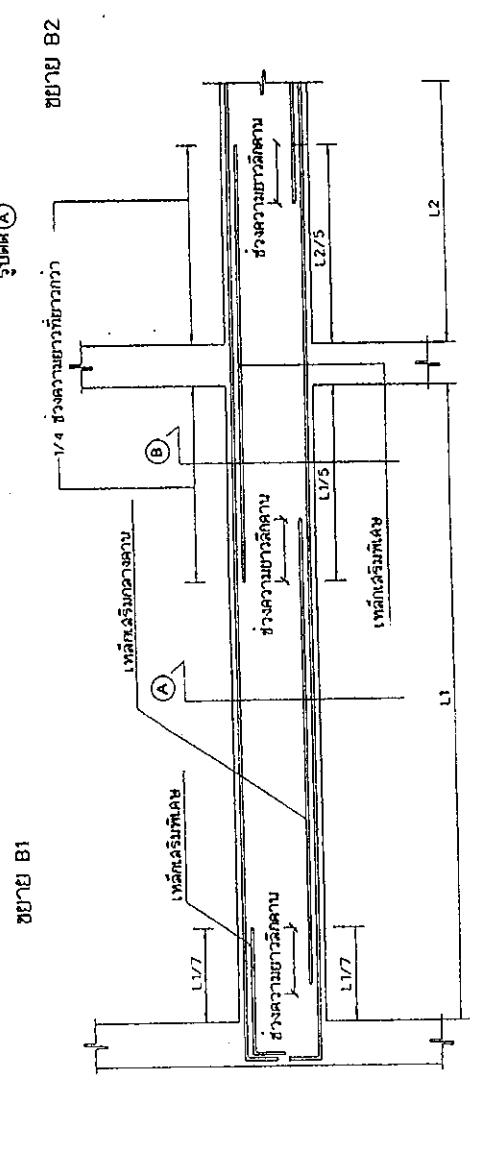
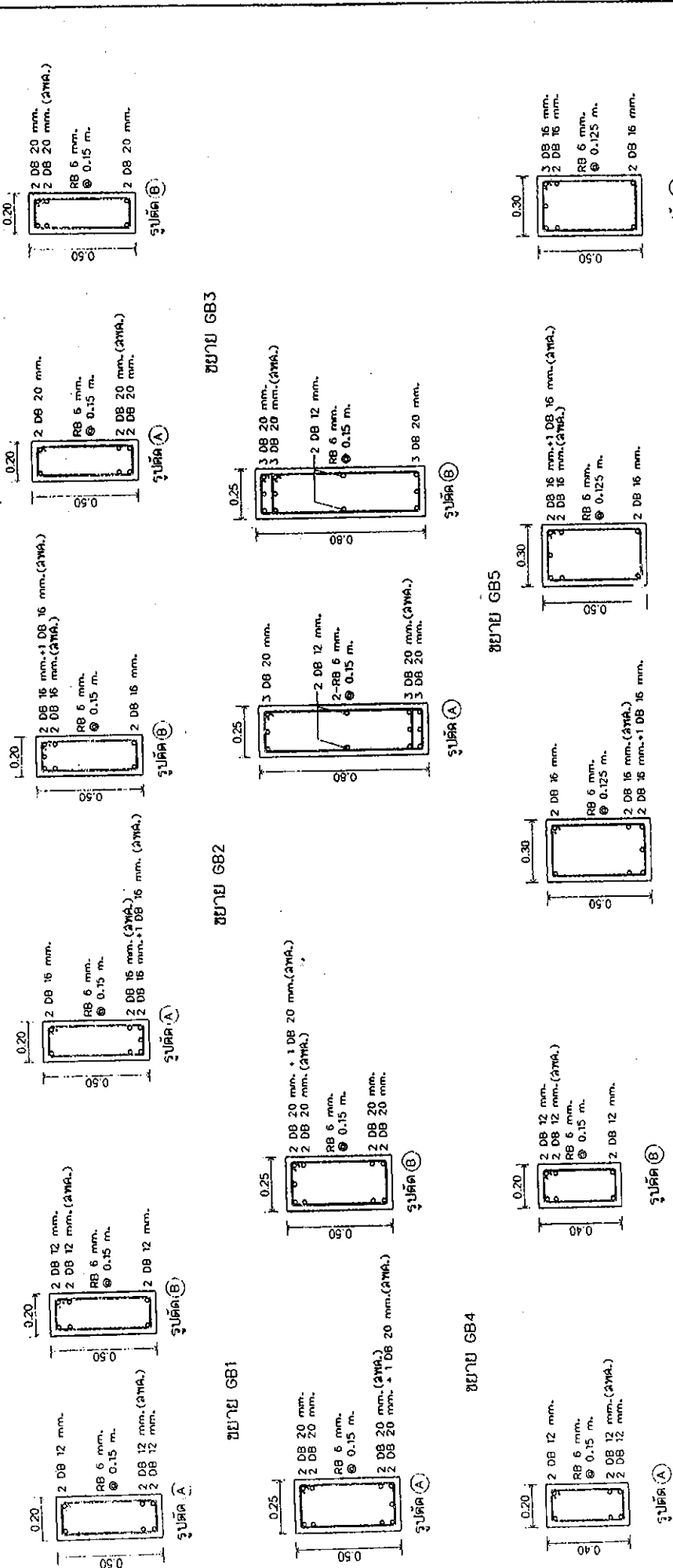
หมายเหตุ ให้ผู้รับจ้างทำการเจาะสำรวจดินบริเวณที่ทำการก่อสร้างอาคาร ทั้งสองอาคารรวม 3 จุด และทดสอบกำลังรับน้ำหนัก ของดินโดยวิธี Standard Penetration Test โดยให้ผู้เจาะสำรวจดิน ดำเนินการกำลังรับน้ำหนักบรรทุกเฉลี่ย โดยใช้ F.S. ไม่น้อยกว่า 2.5 ลงผู้ออกแบบให้พิจารณาตรวจสอบก่อนเริ่มทำงาน

เสาเข็ม คอร. □ 0.26x0.26 ม.
รับน้ำหนักบรรทุกปลอดภัยได้
ไม่น้อยกว่า 25 ตันต่อต้น
(F.S. = 2.5)

(Handwritten signature)
นายเกียรติศักดิ์ ตั้งตรงสำกร

สำนักงานโยธาธิการและผังเมืองจังหวัดพิษณุโลก	
ตรวจรับรอง แบบแปลน / ประมาณราคา	
นายช่างโยธา	<i>(Signature)</i>
สถาปนิก	<i>(Signature)</i>
วิศวกรโยธา	<i>(Signature)</i>
หน.กลุ่มงานฯ	<i>(Signature)</i>

กรมโยธาธิการและผังเมือง สำนักงานโยธาธิการและผังเมืองจังหวัดขอนแก่น		เขียนแบบ	ทิวชัย บุตรสีลาชัย
		สถาปนิก	ปราโมทย์ อจรทีพัฒน์ <i>(Signature)</i>
โรงเก็บสารปนพลวงที่ 1 (มีที่ทำการ)		วิศวกร	ทิวชัย บุตรสีลาชัย <i>(Signature)</i>
		ตรวจแบบ	หัวหน้าฝ่ายปฏิบัติการ
ขยายฐานราก F1 F2 (แบบฐานเสาเข็ม)		ตรวจแบบ	หัวหน้ากลุ่มงานบริหารโยธาธิการ
		อนุมัติ	โยธาธิการและผังเมืองจังหวัด
		แบบเลขที่	ยผ.ชก 5/2552

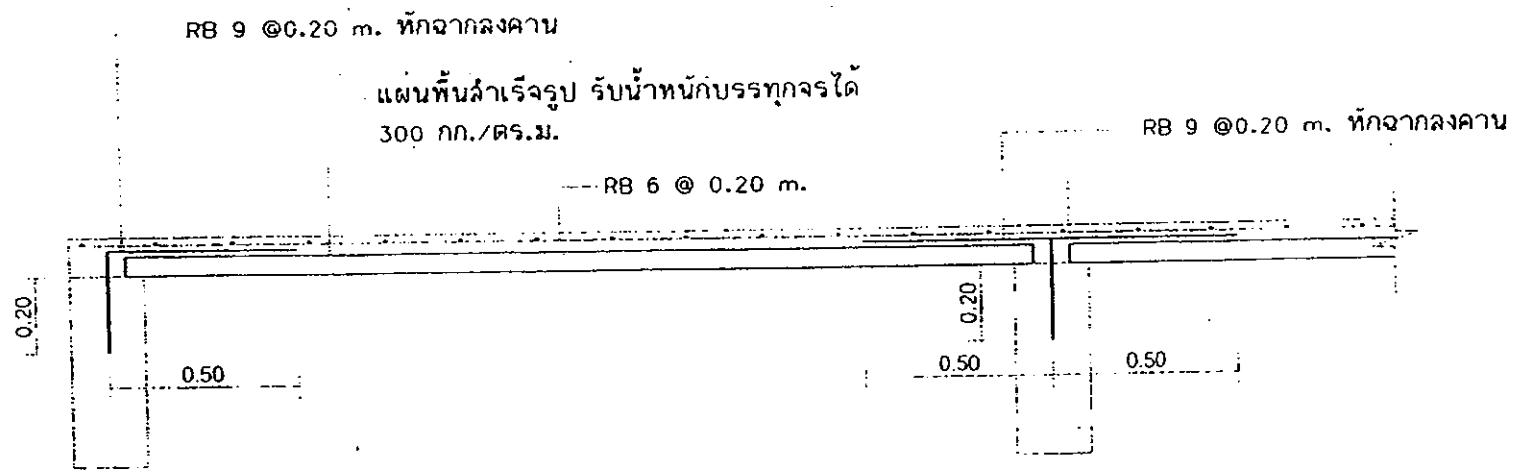


สำนักงานโยธาธิการและผังเมืองจังหวัดขอนแก่น
 หน่วยงาน มาตรฐาน / วิศวกรรมโยธา
 นายช่างโยธา
 สถาปนิก
 วิศวกรโยธา
 หน.ควบคุมงาน
ขยาย B2
 (ขยายรูปผลิตภัณฑ์ จังหวัดขอนแก่น)
ขยายคาน
 มาตรฐาน ๒20

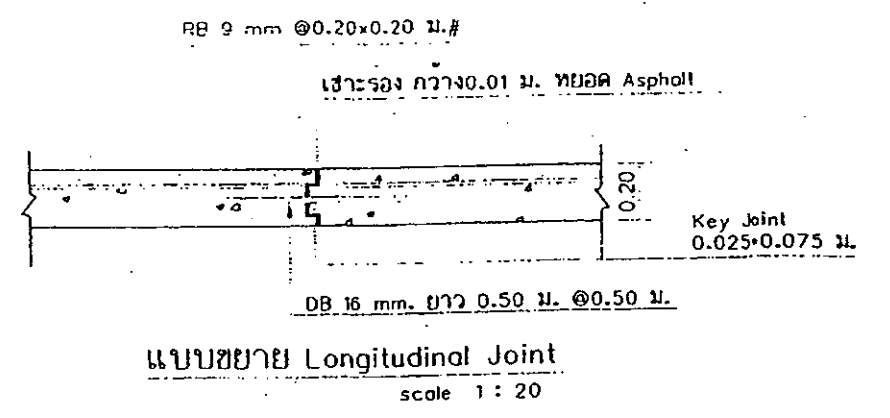
กรมโยธาธิการและผังเมือง
สำนักงานโยธาธิการและผังเมืองจังหวัดขอนแก่น

เขียนแบบ	พิชญะ บุตรวิไลวงษ์
สถาปนิก	ปราโมทย์ ชุมนิพัฒน์ <i>Phu</i>
วิศวกร	พิชญะ บุตรวิไลวงษ์ <i>Phu</i>
ควบคุมแบบ	พิชญะ บุตรวิไลวงษ์
ตรวจสอบแบบ	พิชญะ บุตรวิไลวงษ์
อนุมัติ	<i>Phu</i>
แบบเลขที่	กรม.ย. 5/2552
เลขที่	9/11

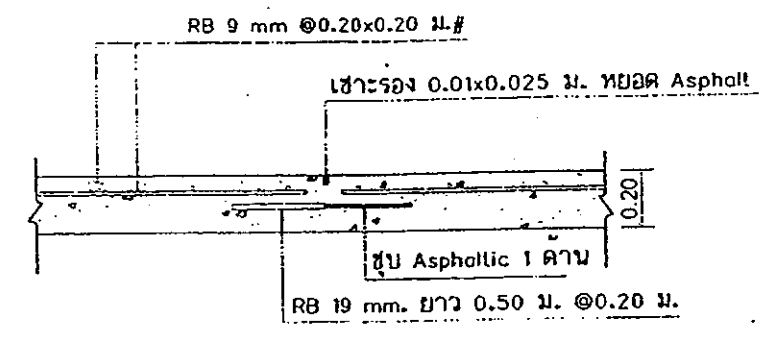
โครงการเสริมเหล็กเสริมพิเศษคาน
 no to scale



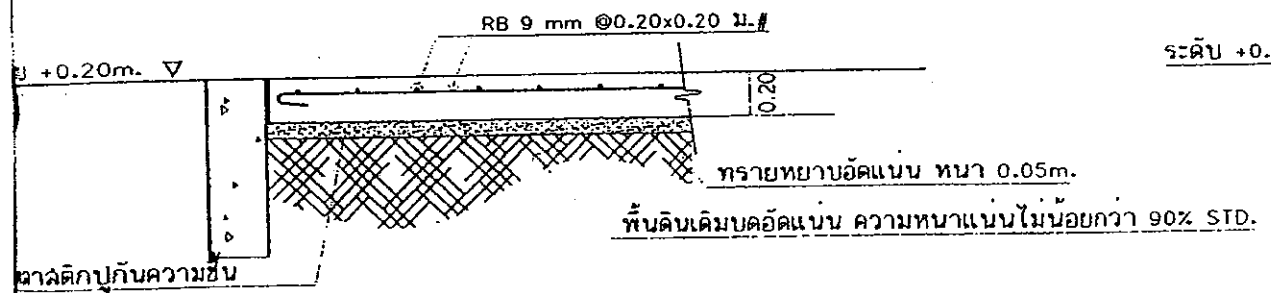
ขยายแผ่นพื้นสำเร็จรูป SP
มาตราส่วน 1:100



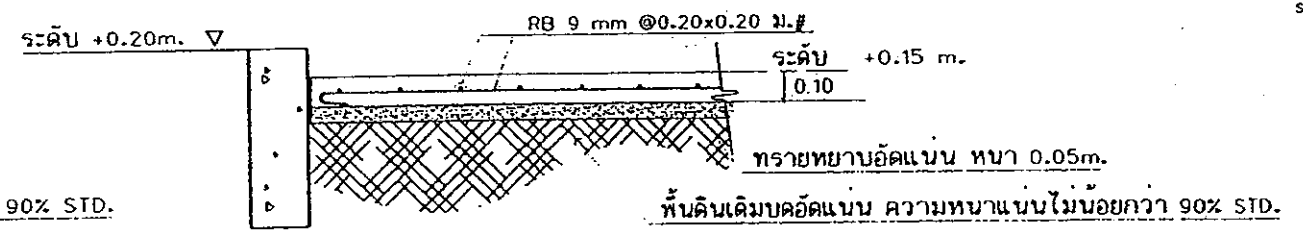
แบบขยาย Longitudinal Joint
scale 1:20



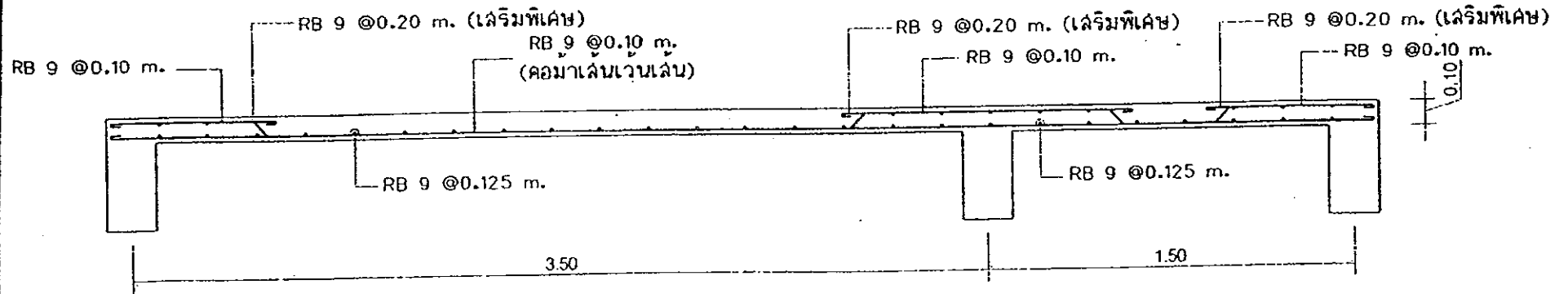
แบบขยาย Contraction Joint
scale 1:20



ขยายพื้น GS
no to scale



ขยายพื้น GS
no to scale



ขยายพื้น S1 (ด้านสั้น)
มาตราส่วน 1:100

สำนักงานโยธาธิการและผังเมืองจังหวัดพิษณุโลก
ตรวจรับรอง แบบแปลน / ประเมินราคา

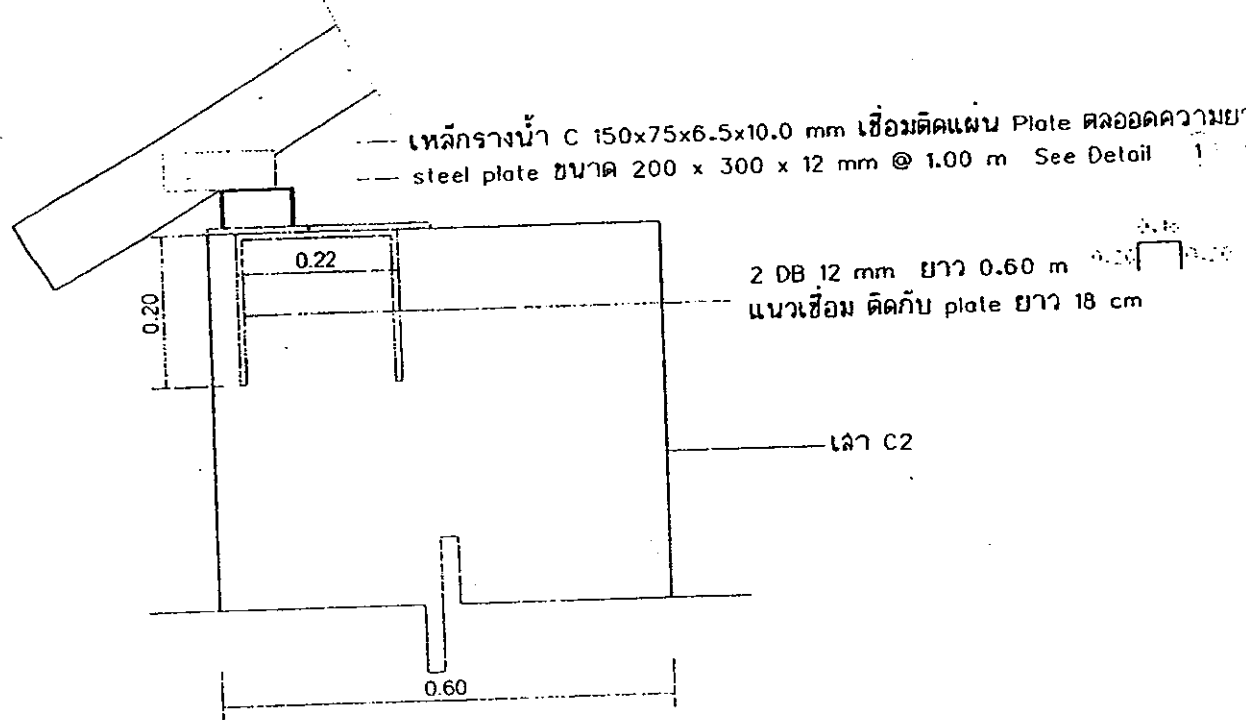
นายช่างโยธา
สถาปนิก
วิศวกรโยธา
หน.กลุ่มงานา

(นายเกียรติศักดิ์ ตั้งตรงสัมพันธ์)

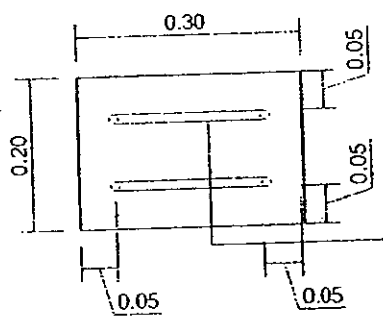
กรมโยธาธิการและผังเมือง สำนักงานโยธาธิการและผังเมืองจังหวัดขอนแก่น		เขียนแบบ	ทิสานู บุตรสีล้าย
		สถาปนิก	ปราโมทย์ ขจรทิพย์
โรงเก็บสารผสมทลวงที่ 1 (มีที่ทำการ)	วิศวกร	ทิสานู บุตรสีล้าย	วิจิตร
	ตรวจแบบ		หัวหน้าฝ่ายปฏิบัติการ
ขยายพื้น	ตรวจแบบ		หัวหน้ากลุ่มงานวิชาการโยธาธิการ
	อนุมัติ		โยธาธิการและผังเมืองจังหวัด
	แบบเลขที่	ยผ.ขก 5/2552	แผ่นที่ 10/11

หลังคาโค้งไร้โครงสร้าง ความหนา 1.0 มม.

เหล็กทรงน้ำ C 150x75x6.5x10.0 mm เชื่อมติดแผ่น Plate ตลอดความยาว
steel plate ขนาด 200 x 300 x 12 mm @ 1.00 m See Detail 1

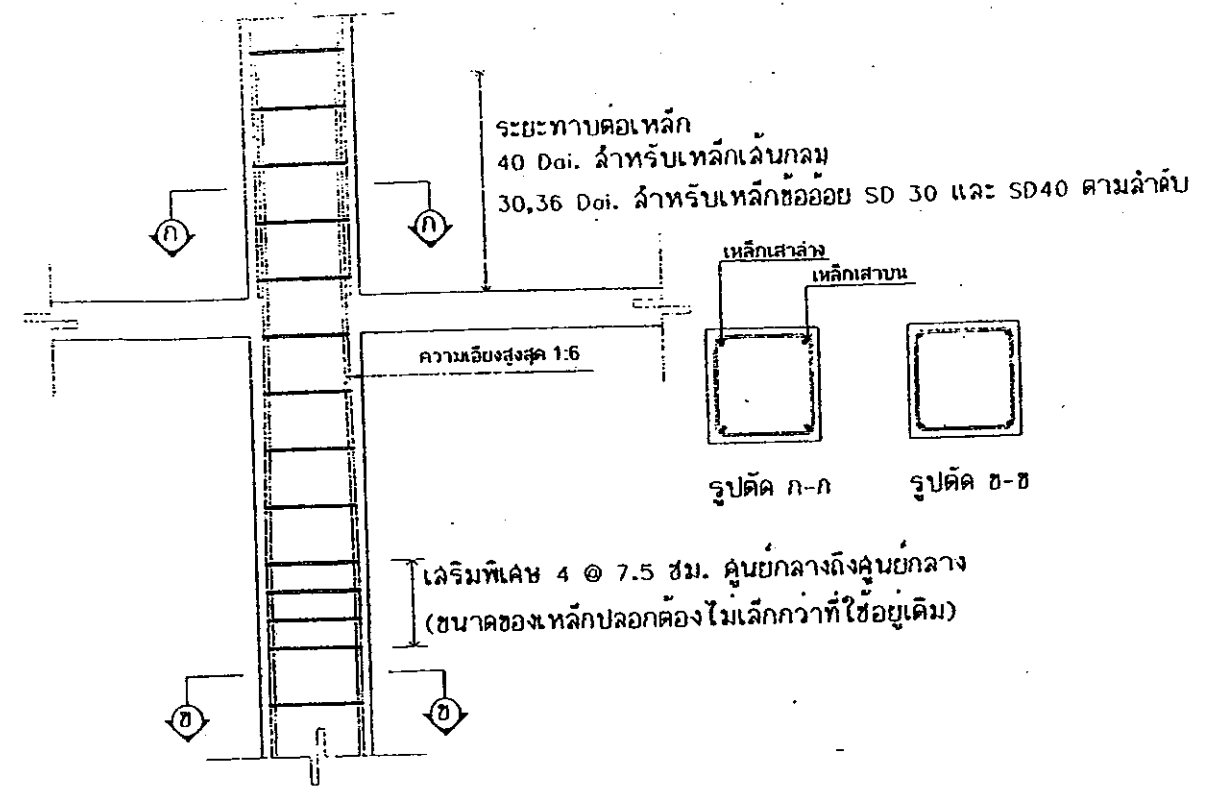


แบบขยาย การติดตั้งหลังคาที่คาน B2
มาตราส่วน 1:10



Detail (1)
มาตราส่วน 1:10

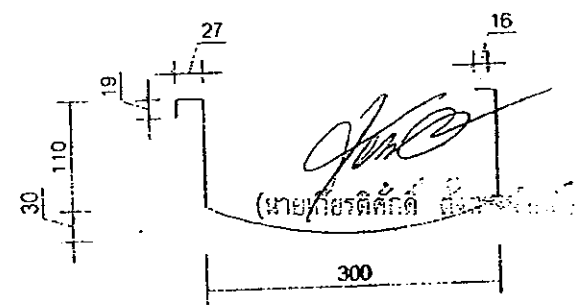
2 DB 12 mm ยาว 0.60 m
แนวเชื่อม ติดกับ plate ยาว 18 cm



กรณีเสามีหน้าตัดเท่ากัน

คุณสมบัติวัสดุหลังคา

1. แผ่นเหล็กหนา 1 มม. (คุณภาพมาตรฐาน AS 1397 GRADE G300) เคลือบด้วย Al-Zn ทั้งสองด้านความหนาเคลือบผิวประมาณ 30 ไมครอน
2. ขนาดลอนกว้างไม่เกิน 32 ซม. ความสูงไม่เกิน 12 ซม.
3. การเชื่อมต่อระหว่างลอนทำการทับตะเข็บด้วยเครื่องรีดแนวตลอด



ขยายหน้าตัดหลังคา
มาตราส่วน 1:7.5

สำนักงานโยธาธิการและผังเมืองจังหวัดพิษณุโลก
ตรวจรับรอง แบบแปลน / ประมาณราคา

นายช่างโยธา *[Signature]*
สถาปนิก *[Signature]*
วิศวกรโยธา *[Signature]*
หน.กลุ่มงาน *[Signature]*

กรมโยธาธิการและผังเมือง
สำนักงานโยธาธิการและผังเมืองจังหวัดขอนแก่น

โรงเก็บสารปนพลวงที่ 1 (มีที่ทำการ)	เขียนแบบ	ทศชาย บุตรวิลาญ
	สถาปนิก	ปราโมทย์ ชจรทิพัฒน์ <i>[Signature]</i>
ขยายการยึดหลังคา	วิศวกร	ทศชาย บุตรวิลาญ <i>[Signature]</i>
	ตรวจแบบ	<i>[Signature]</i> หัวหน้าฝ่ายโยธาธิการ
	อนุมัติ	<i>[Signature]</i> หัวหน้ากลุ่มงานราชการโยธาธิการ
แบบเลขที่	ยผ.ชก 5/2552	แผ่นที่ 11/11