



กรมโยธาธิการและผังเมือง
สำนักงานโยธาธิการและผังเมืองจังหวัดตาก

โครงการ

ก่อสร้างอาคารโรงบด และผสมสาร
ศูนย์ปฏิบัติการฝนหลวงภาคเหนือตอนบน จังหวัดตาก

สถานที่ดำเนินการ

พื้นที่ราชพัสดุ ตท.72(บางส่วน) ตำบลน้ำร้อน อำเภอเมืองตาก จังหวัดตาก

สารบัญแบบ

แผ่นที่	รายการ	แบบเลขที่
	ปก	ยผจ. ตก 09/2563
01	สารบัญแบบ , รายการประกอบแบบ	ยผจ. ตก 09/2563
02	แปลนโครงสร้างฐานราก , เสาตอม่อ	ยผจ. ตก 09/2563
03	แปลนโครงสร้างเสา , คาน , พื้น	ยผจ. ตก 09/2563
04	แปลนโครงสร้างหลังคา	ยผจ. ตก 09/2563
05	แปลนอาคาร	ยผจ. ตก 09/2563
06	แปลนหลังคา	ยผจ. ตก 09/2563
07	รูปด้าน 1 , 2 , 3 , 4	ยผจ. ตก 09/2563
08	รูปตัด A-A , รูปตัด B-B	ยผจ. ตก 09/2563
09	รูปขยาย TRUSS A , TRUSS B	ยผจ. ตก 09/2563
10	รูปขยาย Plate ทิวเสา	ยผจ. ตก 09/2563
11	รูปขยายฐานราก F1 , Plate ฐานเสา , การยึด Tie Rod	ยผจ. ตก 09/2563
12	รูปขยายเสา C1 , เสา CS , คาน GB1 , พื้น GS	ยผจ. ตก 09/2563

รายการประกอบแบบ

- งานทั่วไป การวัดระยะทางโครงสร้างโดยทั่วไปให้ถือศูนย์กลาง สำหรับระยะริมให้ยึดตามแบบแต่ถ้าปรากฏว่าตัวเลขใดขัดแย้งกันให้รับจ้างปรึกษาผู้ออกแบบเพื่อทำการก่อสร้าง ผู้รับจ้างจะต้องดูแบบและรายการต่างๆให้เข้าใจอย่างละเอียดถี่ถ้วน หากไม่เข้าใจหรือมีข้อขัดแย้งใดเกิดขึ้น ไม่ว่าในแบบหรือรายการให้ติดต่อผู้ออกแบบ เพื่อจะได้ชี้แจงให้ทราบหรือแก้ไขข้อขัดแย้งนั้นๆ ต่อไป อนึ่งในกรณีไม่มีวัสดุหรืออุปกรณ์ที่กำหนดไว้ในแบบหรือรายการ ให้ผู้รับจ้างจัดหาวัสดุหรืออุปกรณ์ที่มีคุณสมบัติหรือคุณภาพการใช้งานเทียบเท่ากับวัสดุที่กำหนดไว้ในรายการแต่ละแบบ โดยผู้รับจ้างจะต้องแจ้งให้ผู้ออกแบบ ทราบก่อนนำไปใช้ หากมีการตรวจสอบภายหลังจากเจ้าของหรือผู้ออกแบบก็ตามผู้รับจ้างจะต้องรับผิดชอบแต่เพียงผู้เดียว
- คอนกรีตให้ใช้คอนกรีต ค.3 ตาม มยผ.(กำลังแรงอัดประลัยของคอนกรีตทรงลูกบาศก์ ขนาดมาตรฐาน 0.15x0.15 ม. ที่อายุ 28 วัน จะต้องไม่น้อยกว่า 240 กก.ตร.ซม.)
- เหล็กเสริมคอนกรีต
 - เหล็กเสริมขนาดเส้นผ่านศูนย์กลาง 6 มม.และ 9 มม. ให้ใช้เหล็กเส้นกลม SR-24(Fy=2400 ksc.)
 - เหล็กเสริมขนาดเส้นผ่านศูนย์กลาง 12 มม.ขึ้นไป ให้ใช้เหล็กข้ออ้อย SD-40(Fy=4000 ksc.)
 - รายละเอียดการเสริมเหล็กให้ใช้ตาม มยผ.1301-54
- งานโครงสร้างเหล็กรูปพรรณ
 - เหล็กที่นำมาใช้ในงานก่อสร้าง จะต้องเป็นเหล็กโครงสร้างที่ได้มาตรฐานผลิตภัณฑ์อุตสาหกรรม มอก.107-2533 เป็นเหล็กใหม่ ผิวเรียบเกลี้ยง ไม่มีรอยแตกกร้าว ทุกท่อนจะต้องมีอักษรย่อแสดงชั้นคุณภาพ ขนาด ความหนา ความยาว ชื่อผู้ผลิต หรือเครื่องหมายการค้าที่จดทะเบียน การเก็บเหล็กรูปพรรณทั้งที่ประกอบแล้วและยังไม่ได้ประกอบจะต้องเก็บไว้บนที่ยกพื้นเพื่อป้องกันสนิม
- เสาเข็มมีคุณสมบัติดังนี้
 - สามารถรับน้ำหนักปลอดภัยได้ไม่น้อยกว่า 15 ตันต่อต้น
 - มีขนาดไม่น้อยกว่ารูปสี่เหลี่ยมตัน ขนาด 22x22 ซม.
 - ให้ผู้รับจ้างทำการเจาะสำรวจชั้นดินอย่างน้อย 1 จุดเพื่อใช้กำหนดความยาวของเสาเข็ม โดยตำแหน่งหลุมเจาะจะกำหนดให้ในขณะก่อสร้างและให้เสนอผลเจาะสำรวจ รายการคำนวณการรับน้ำหนักบรรทุกทุกของเสาเข็มโดยให้สำนักงานโยธาธิการและผังเมืองจังหวัดตาก กรมโยธาธิการและผังเมือง พิจารณาและอนุมัติก่อนดำเนินการก่อสร้าง
 - สำหรับการประมาณราคาให้ใช้ความยาวเสาเข็ม 10.00 ม. และหากความยาวที่ใช้จริงแตกต่างจากความยาวที่ระบุให้ดำเนินการให้เป็นไปตามระเบียบ สำนักนายกรัฐมนตรีว่าด้วยการพัสดุต่อไป
- รายละเอียดหรือคุณลักษณะเฉพาะของวัสดุหรืออุปกรณ์ในแบบ หรือในรายการประกอบแบบทั้งที่ได้ระบุหรือมิได้ระบุไว้ หากมีการประกาศกำหนดมาตรฐานผลิตภัณฑ์อุตสาหกรรมแล้ว ให้เป็นไปตามมาตรฐานผลิตภัณฑ์อุตสาหกรรมนั้น



สำนักงานโยธาธิการและผังเมืองจังหวัดตาก

โครงการ :

ก่อสร้างอาคารโรงบด และผสมสาร
ศูนย์ปฏิบัติการฝนหลวงภาคเหนือตอนบน
จังหวัดตาก

สถานที่ดำเนินการ :

พื้นที่ราชพัสดุ ต.ก.72(บางส่วน)
ตำบลน้ำร้อน อำเภอเมืองตาก จังหวัดตาก

เขียนแบบ :

นายทศพร สืบคุณะ
พนักงานวิศวกรโยธา

ออกแบบ :

นายทศพร สืบคุณะ
พนักงานวิศวกรโยธา

ตรวจ :

นายพรชัย กฤษกร
วิศวกรโยธาชำนาญการพิเศษ

เห็นชอบ :

นายณรงค์เดช ฉิมเล็ก
โยธาธิการและผังเมืองจังหวัดตาก

วันที่ : 31 มกราคม 2563

แบบเลขที่ : ผจ.ตก. 09 /2563

มาตราส่วน : -

แบบแสดง : สารบัญแบบ

แผ่นที่	จำนวนแผ่น
01	12



สำนักงานโยธาธิการและผังเมืองจังหวัดตาก

โครงการ :

ก่อสร้างอาคารโรงบด และผสมสาร
ศูนย์ปฏิบัติการฝนหลวงภาคเหนือตอนบน
จังหวัดตาก

สถานที่ดำเนินการ :

พื้นที่ราชพัสดุ ต.ก.72(บางส่วน)
ตำบลน้ำรั่ม อำเภอเมืองตาก จังหวัดตาก

เขียนแบบ :

นายทศพร สิบคุณะ
พนักงานวิศวกรโยธา

ออกแบบ :

นายทศพร สิบคุณะ
พนักงานวิศวกรโยธา

ตรวจ :

นายพรชัย กฤษกร
วิศวกรโยธาชำนาญการพิเศษ

เห็นชอบ :

นายณรงค์เดช ฉิมเล็ก
โยธาธิการและผังเมืองจังหวัดตาก

วันที่ : 31 มกราคม 2563

แบบเลขที่ : ผยจ.ต.ก. 09 /2563

มาตราส่วน : 1 : 100

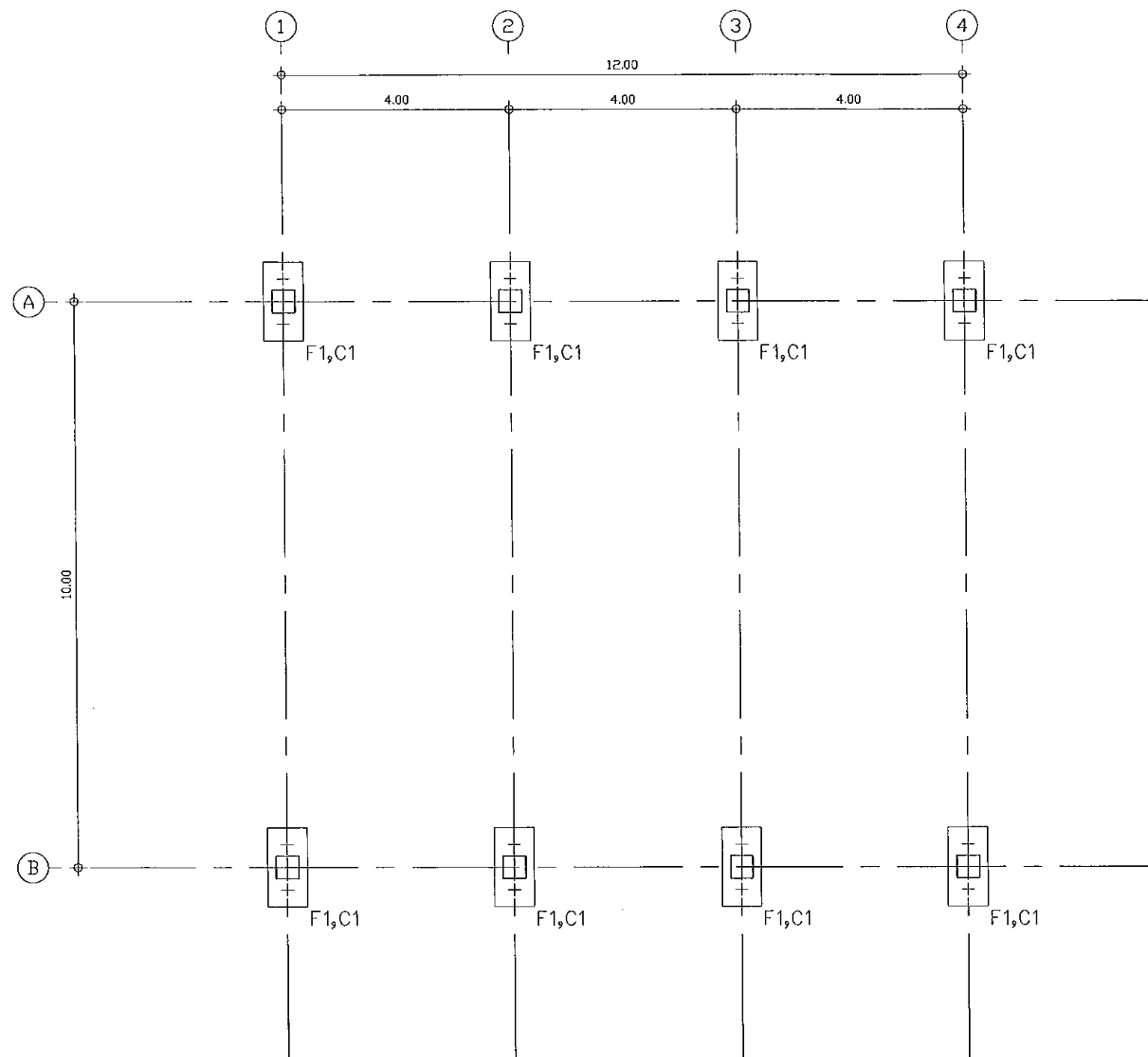
แบบแสดง : รายการประกอบแบบ

แผ่นที่

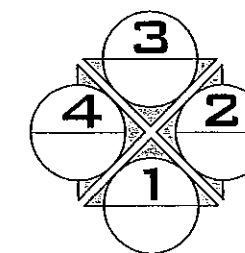
02

จำนวนแผ่น

12



แปลนโครงสร้างฐานราก , เสาตอม่อ
SCALE 1 : 100





สำนักงานโยธาธิการและผังเมืองจังหวัดฉะเชิงเทรา

โครงการ :

ก่อสร้างอาคารโรงบด และผสมสาร
ศูนย์ปฏิบัติการสหหลวงภาคเหนือตอนบน
จังหวัดฉะเชิงเทรา

สถานที่ดำเนินการ :

พื้นที่ราชพัสดุ ดก.72(บางส่วน)
ตำบลน้ำร้อน อำเภอเมืองฉะเชิงเทรา จังหวัดฉะเชิงเทรา

เขียนแบบ :

นายศพร สิบคุณะ
พนักงานวิศวกรโยธา

ออกแบบ :

นายศพร สิบคุณะ
พนักงานวิศวกรโยธา

ตรวจ :

นายพรชัย คุณุช
วิศวกรโยธาชำนาญการพิเศษ

เห็นชอบ :

นายณรงค์เดช ฉิมเล็ก
โยธาธิการและผังเมืองจังหวัดฉะเชิงเทรา

วันที่ : 31 มกราคม 2563

แบบเลขที่ : ผยจ.ดก. 09 /2563

มาตรฐาน : 1 : 100

แบบแสดง :

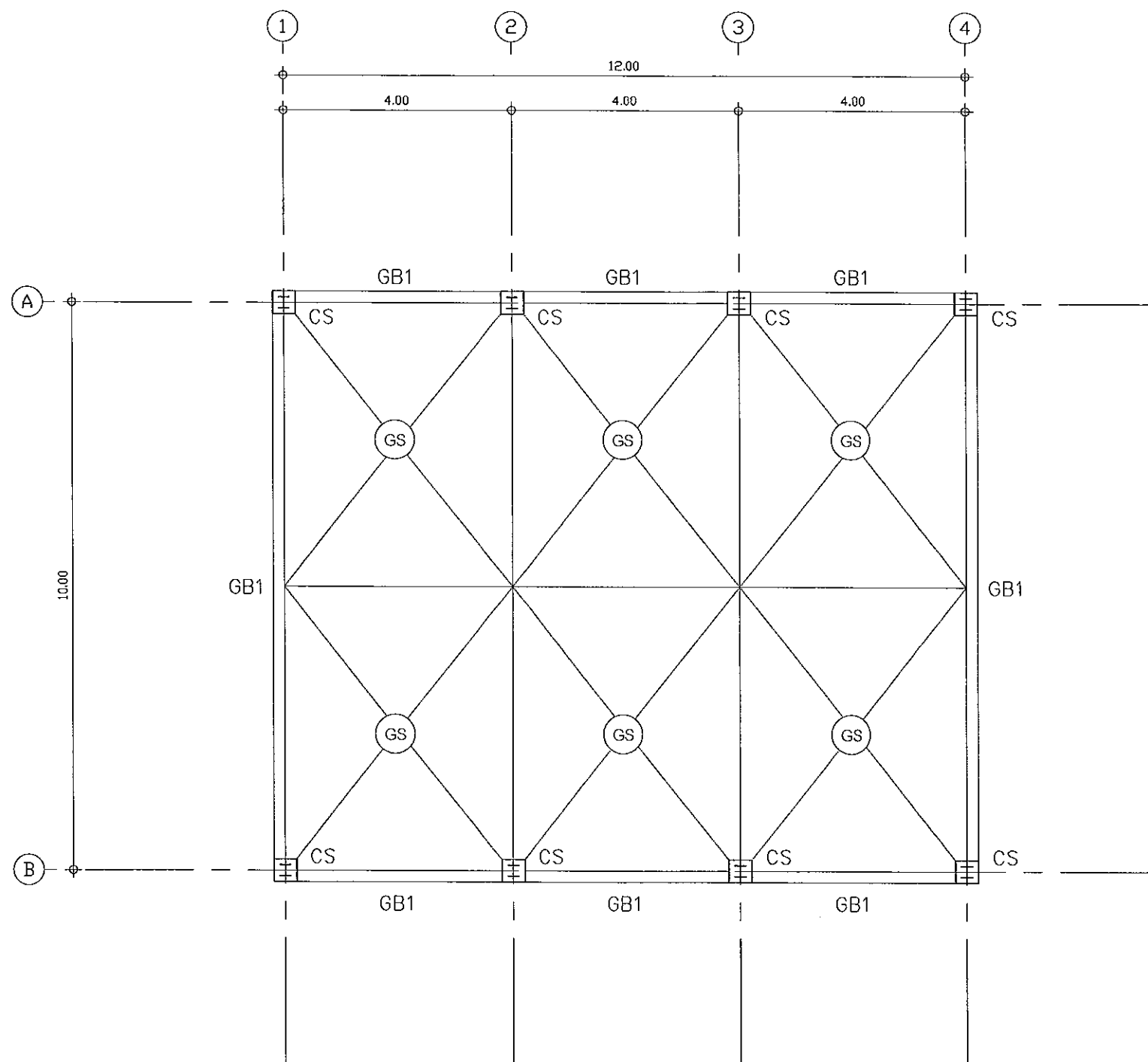
แปลนฐานราก , ต่อข้อ

แผ่นที่

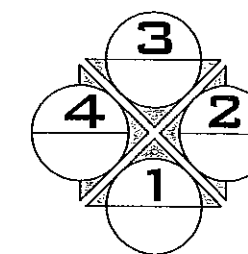
03

จำนวนแผ่น

12



แปลนโครงสร้างเสา , คาน , พื้น
SCALE 1 : 100





สำนักงานโยธาธิการและผังเมืองจังหวัดตาก

โครงการ :
ก่อสร้างอาคารโรงบด และผสมสาร
ศูนย์ปฏิบัติการฝนหลวงภาคเหนือตอนบน
จังหวัดตาก

สถานที่ดำเนินการ :
พื้นที่ราชพัสดุ ต.ก.72(บางส่วน)
ตำบลน้ำรั่ม อำเภอเมืองตาก จังหวัดตาก

เขียนแบบ :

นายทศพร สิบคุณะ
พนักงานวิศวกรโยธา

ออกแบบ :

นายทศพร สิบคุณะ
พนักงานวิศวกรโยธา

ตรวจ :

นายพรชัย กฤษกร
วิศวกรโยธาชำนาญการพิเศษ

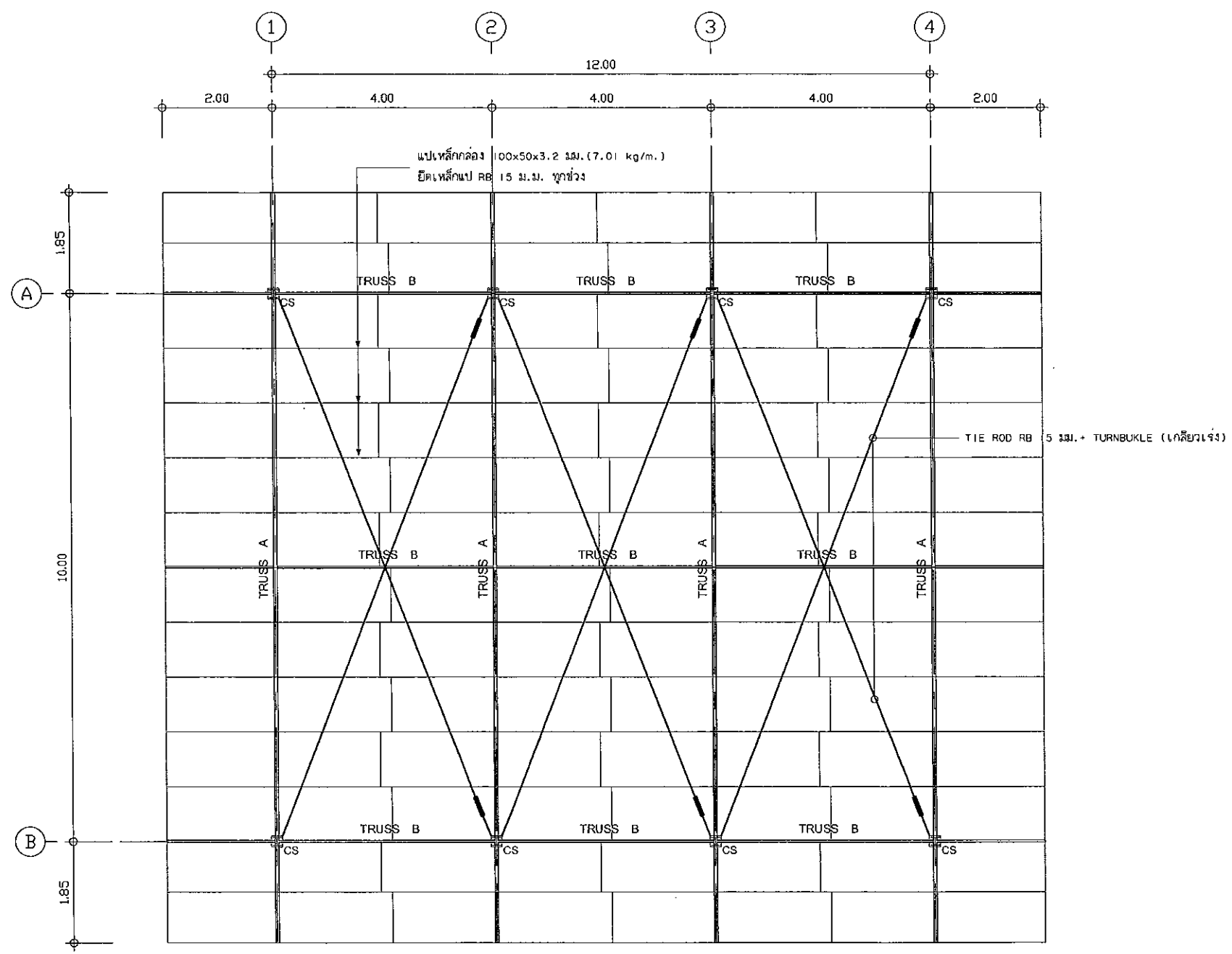
เห็นชอบ :

นายณรงค์เดช ฉิมเล็ก
โยธาธิการและผังเมืองจังหวัดตาก

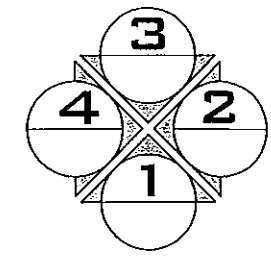
วันที่ : 31 มกราคม 2563
แบบเลขที่ : ผยจ.ต.ก. 09 /2563
มาตราส่วน : 1 : 100

แบบแสดง :
แปลนโครงสร้างหลังคา

แผ่นที่	จำนวนแผ่น
04	12



แปลนโครงสร้างหลังคา
SCALE 1 : 100





สำนักงานโยธาธิการและผังเมืองจังหวัดตาก

โครงการ :

ก่อสร้างอาคารโรงบด และผสมสาร
ศูนย์ปฏิบัติการฝนหลวงภาคเหนือตอนบน
จังหวัดตาก

สถานที่ดำเนินการ :

พื้นที่ราชพัสดุ ต.ก.72(บางส่วน)
ตำบลน้ำรั่ม อำเภอเมืองตาก จังหวัดตาก

เขียนแบบ :

นายทศพร สิบคุณะ
พนักงานวิศวกรโยธา

ออกแบบ :

นายทศพร สิบคุณะ
พนักงานวิศวกรโยธา

ตรวจ :

นายพรชัย ภูญชร
วิศวกรโยธานายการพิเศษ

เห็นชอบ :

นายณรงค์เดช มิ้มเล็ก
โยธาธิการและผังเมืองจังหวัดตาก

วันที่ : 31 มกราคม 2563

แบบเลขที่ : ผยจ.ต.ก. 09 /2563

มาตราส่วน : 1 : 100

แบบแสดง :

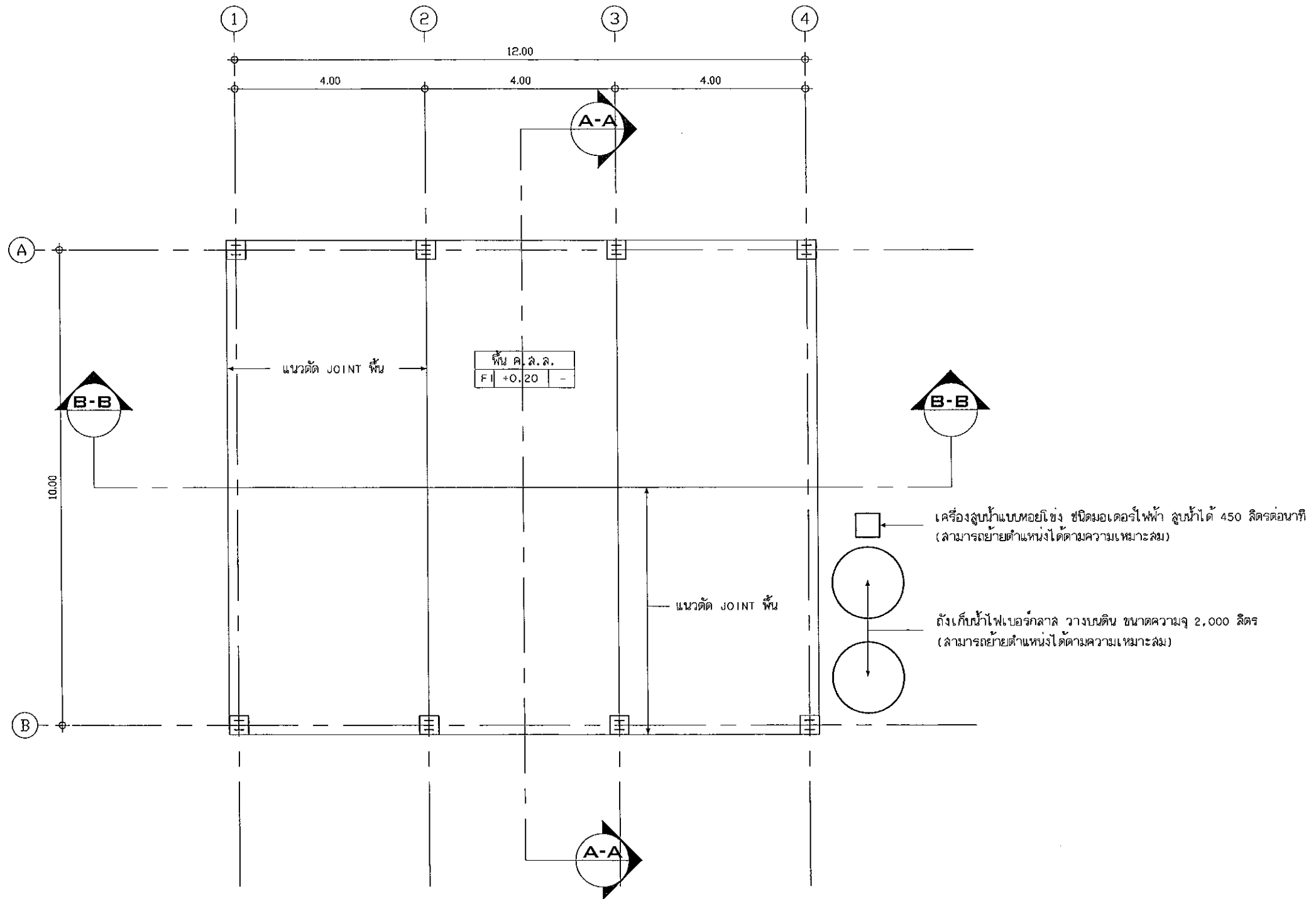
แปลนฐานราก , ต่อมือ

แผ่นที่

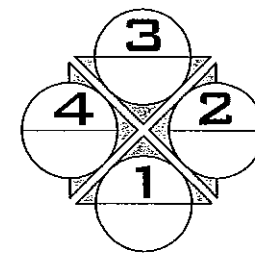
05

จำนวนแผ่น

12



แปลนอาคาร
SCALE 1 : 100



หมายเหตุ :

F1 = พื้น ค.ล.ล. ทำผิวขัดหยาบ



สำนักงานโยธาธิการและผังเมืองจังหวัดตาก

โครงการ :

ก่อสร้างอาคารโรงบด และผสมสาร
ศูนย์ปฏิบัติการฝนหลวงภาคเหนือตอนบน
จังหวัดตาก

สถานที่ดำเนินการ :

พื้นที่ราชพัสดุ ต.ก.72(บางส่วน)
ตำบลน้ำร้อน อำเภอเมืองตาก จังหวัดตาก

เขียนแบบ :

นายศัพท สิบคุณะ
พนักงานวิศวกรโยธา

ออกแบบ :

นายศัพท สิบคุณะ
พนักงานวิศวกรโยธา

ตรวจ :

นายพรชัย กุญชร
วิศวกรโยธาชำนาญการพิเศษ

เห็นชอบ :

นายณรงค์เดช ชิมเล็ก
โยธาธิการและผังเมืองจังหวัดตาก

วันที่ : 31 มกราคม 2563

แบบเลขที่ : ผยจ.ต.ก. 09 / 2563

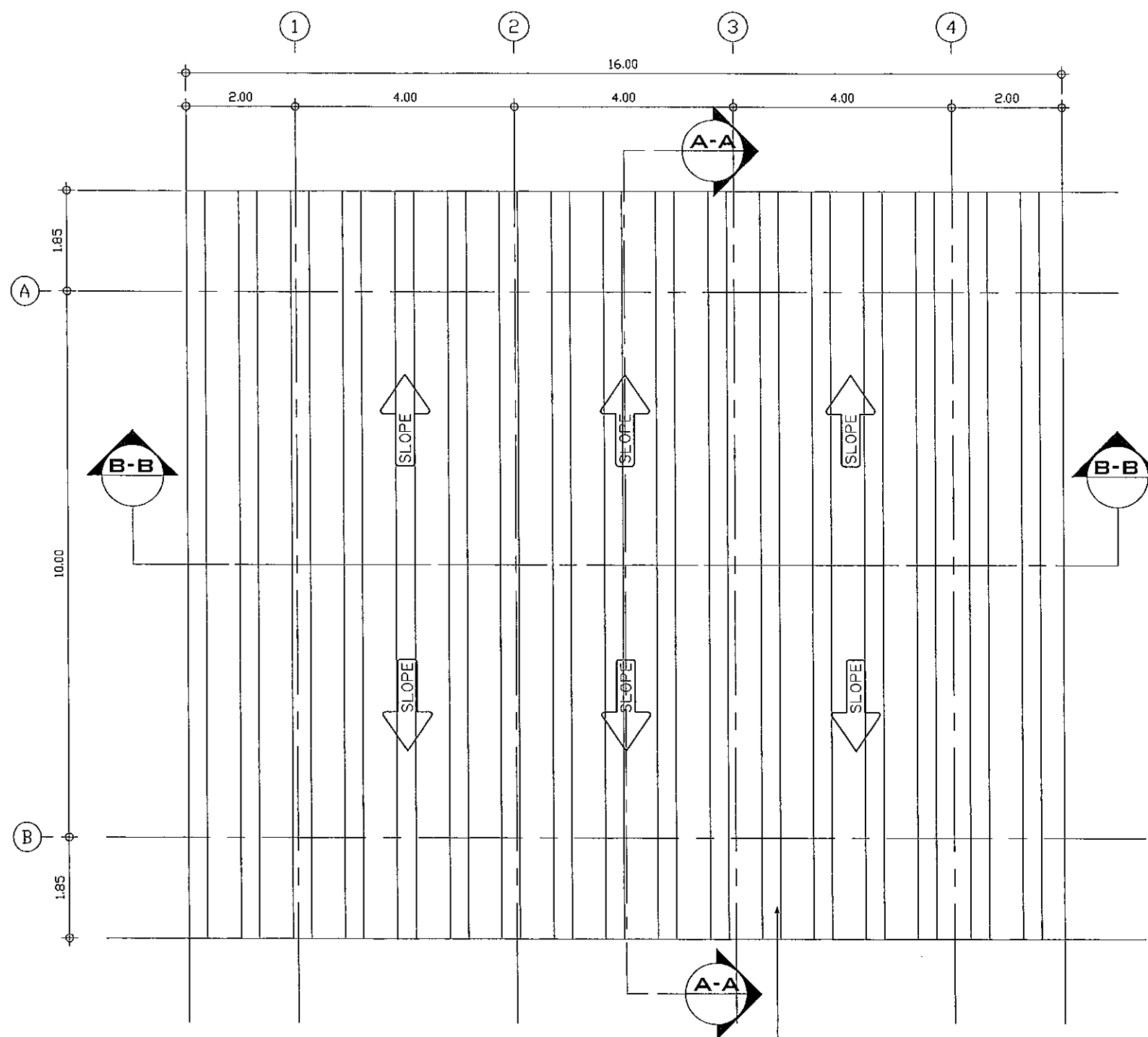
มาตราส่วน : 1 : 100

แบบแสดง :

แปลนหลังคา

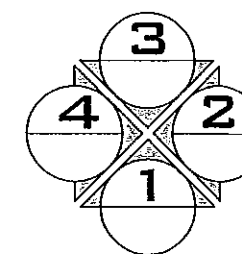
แผ่นที่
06

จำนวนแผ่น
12



หลังคา Metal Sheet ชนิดเคลือบสี(ระบุภายหลัง) ความหนาไม่น้อยกว่า 0.35 มม.
พร้อมติดตั้งฉนวนกันความร้อนใต้แผ่นหลังคา

แปลนหลังคา
SCALE 1 : 100





สำนักงานโยธาธิการและผังเมืองจังหวัดตาก

โครงการ :

ก่อสร้างอาคารโรงบด และผสมสาร
ศูนย์ปฏิบัติการฝนหลวงภาคเหนือตอนบน
จังหวัดตาก

สถานที่ดำเนินการ :

พื้นที่ราชพัสดุ ต.ก.72(บางส่วน)
ตำบลน้ำรั่ม อำเภอเมืองตาก จังหวัดตาก

เขียนแบบ :

นายทศพร สืบคุณะ
พนักงานวิศวกรโยธา

ออกแบบ :

นายทศพร สืบคุณะ
พนักงานวิศวกรโยธา

ตรวจ :

นายพรชัย กฤษกร
วิศวกรโยธาชำนาญการพิเศษ

เห็นชอบ :

นายณรงค์เดช นิเมเล็ก
โยธาธิการและผังเมืองจังหวัดตาก

วันที่ : 31 มกราคม 2563

แบบเลขที่ : ผชจ.ต.ก. 09 /2563

มาตราส่วน : 1 : 100

แบบแสดง :

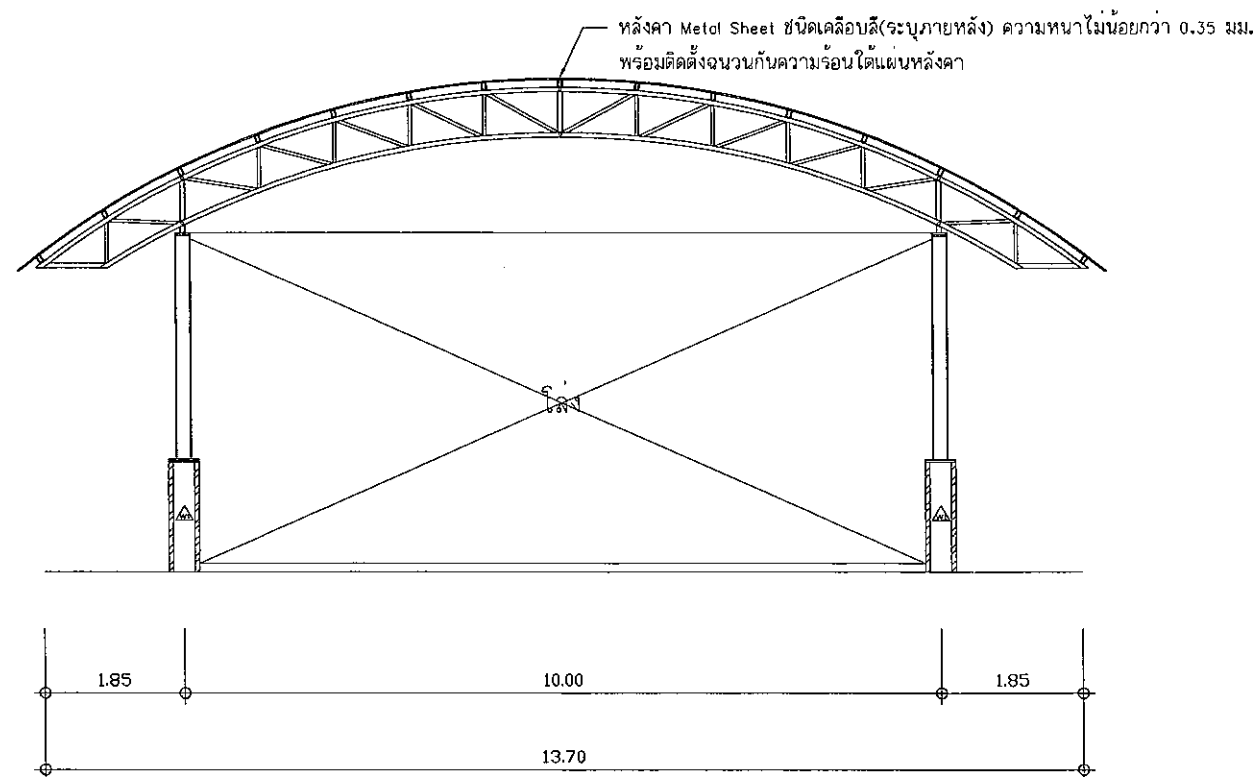
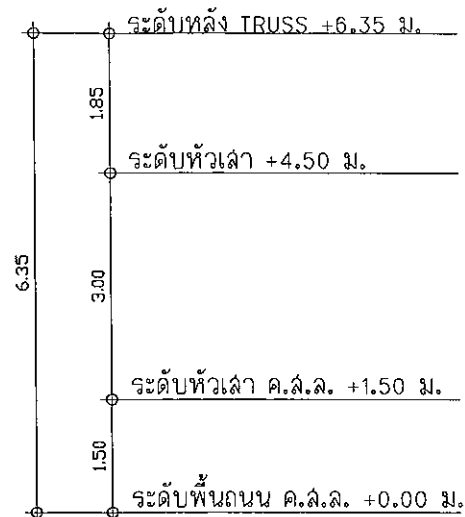
รูปด้าน

แผ่นที่

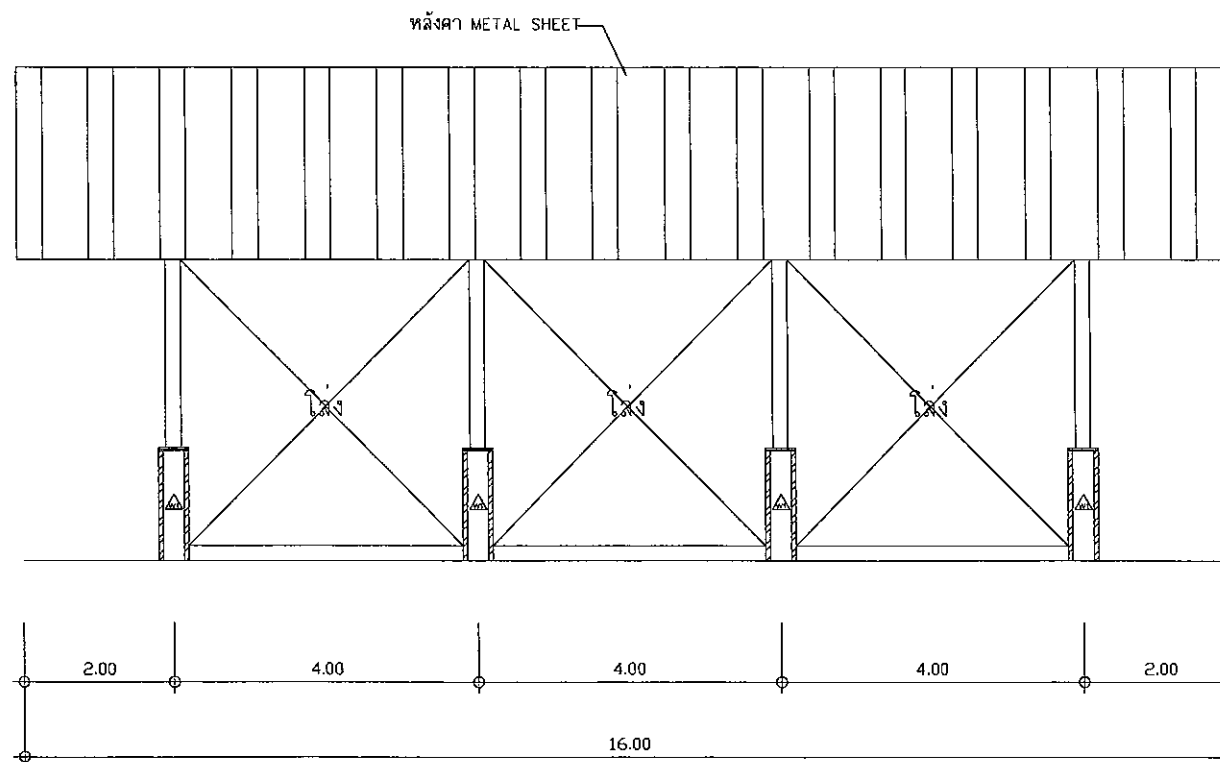
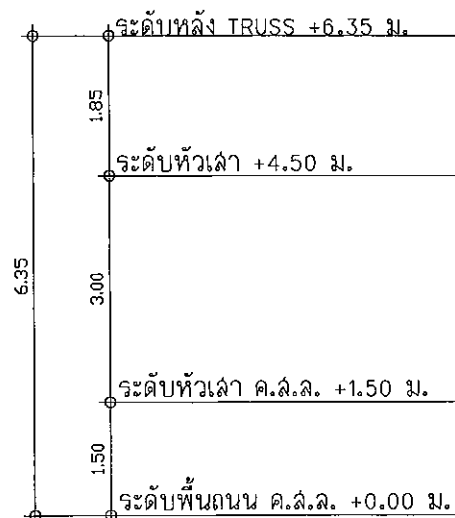
07

จำนวนแผ่น

12



รูปด้าน 2 , 4
SCALE 1 : 100



รูปด้าน 1 , 3
SCALE 1 : 100

หมายเหตุ :

= ผนังฉาบขัดมันเรียบ



สำนักงานโยธาธิการและผังเมืองจังหวัดตาก

โครงการ :
ก่อสร้างอาคารโรงบด และผสมสาร
ศูนย์ปฏิบัติการฝนหลวงภาคเหนือตอนบน
จังหวัดตาก

สถานที่ดำเนินการ :
พื้นที่ราชพัสดุ ต.ก.72(บางส่วน)
ตำบลน้ำร้อน อำเภอเมืองตาก จังหวัดตาก

เขียนแบบ :

นายทศพร สิบคุณะ
พนักงานวิศวกรโยธา

ออกแบบ :

นายทศพร สิบคุณะ
พนักงานวิศวกรโยธา

ตรวจ :

นายพรชัย กุญชร
วิศวกรโยธาชำนาญการพิเศษ

เห็นชอบ :

นายณรงค์เดช อิมเล็ก
โยธาธิการและผังเมืองจังหวัดตาก

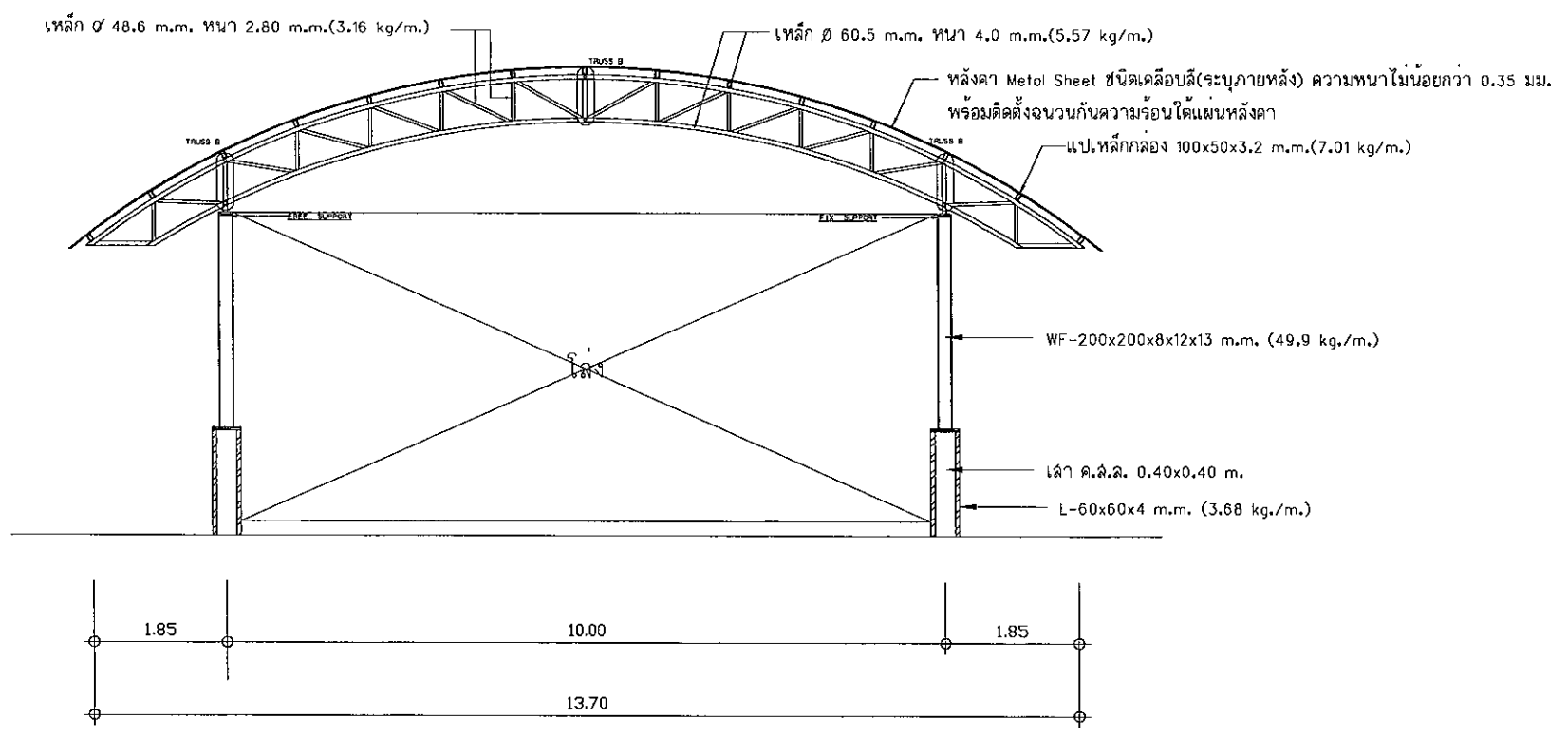
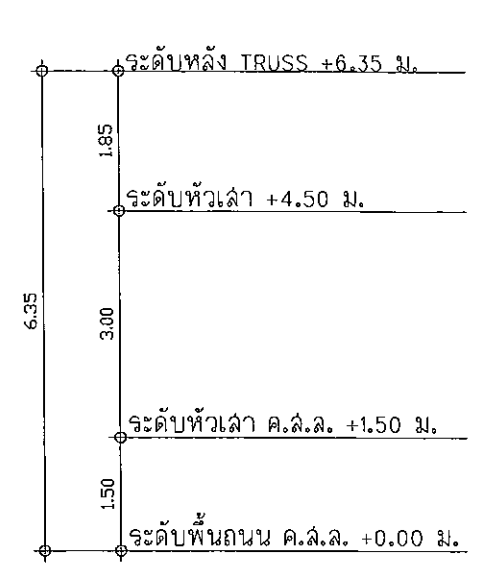
วันที่ : 31 มกราคม 2563

แบบเลขที่ : ผยจ.ต.ก. 09 /2563

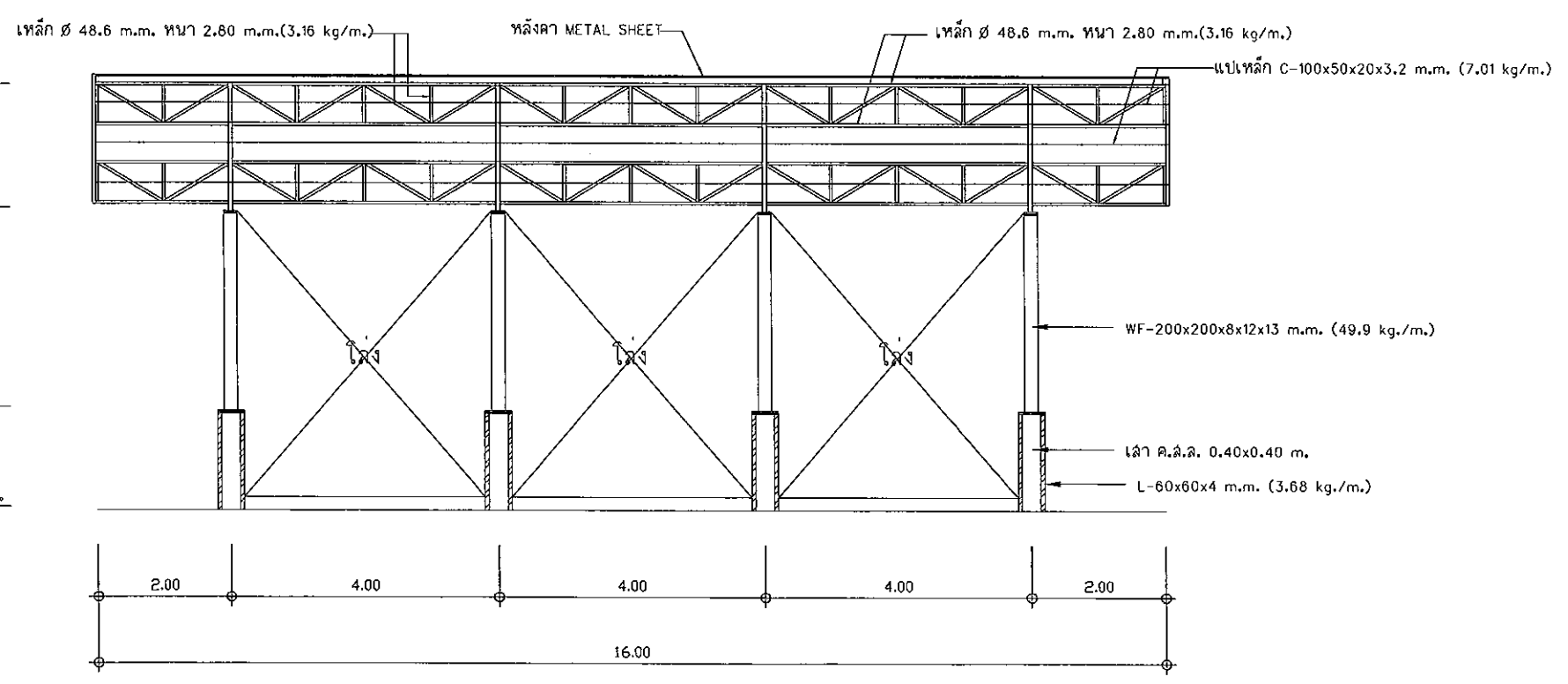
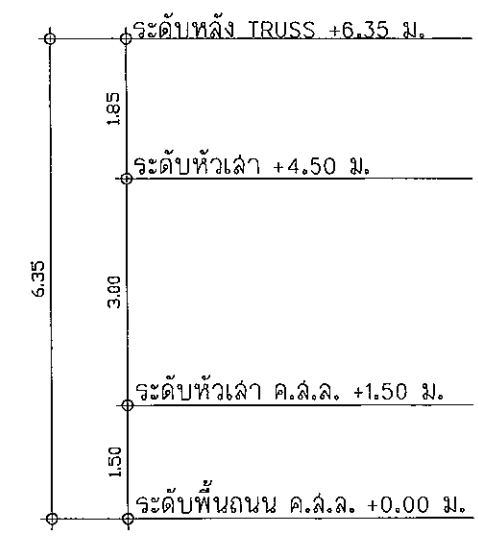
มาตราส่วน : 1 : 100

แบบแสดง :
รูปตัด

แผ่นที่	จำนวนแผ่น
08	12



รูปตัด A-A
SCALE 1 : 100



รูปตัด B-B
SCALE 1 : 100



สำนักงานโยธาธิการและผังเมืองจังหวัดตาก

โครงการ :

ก่อสร้างอาคารโรงบำบัด และผสมสาร
ศูนย์ปฏิบัติการมลพิษทางภาคเหนือตอนบน
จังหวัดตาก

สถานที่ดำเนินการ :

พื้นที่ราชพัสดุ ต.ก.72(บางส่วน)
ตำบลน้ำร้อน อำเภอเมืองตาก จังหวัดตาก

เขียนแบบ :

นายศพร สืบคุณะ
พนักงานวิศวกรโยธา

ออกแบบ :

นายศพร สืบคุณะ
พนักงานวิศวกรโยธา

ตรวจ :

นายพรชัย กฤษกร
วิศวกรโยธาชำนาญการพิเศษ

เห็นชอบ :

นายณรงค์เดช จิมเล็ก
โยธาธิการและผังเมืองจังหวัดตาก

วันที่ : 31 มกราคม 2563

แบบเลขที่ : ผย.ต.ก. 09 /2563

มาตราส่วน : 1 : 100

แบบแสดง :

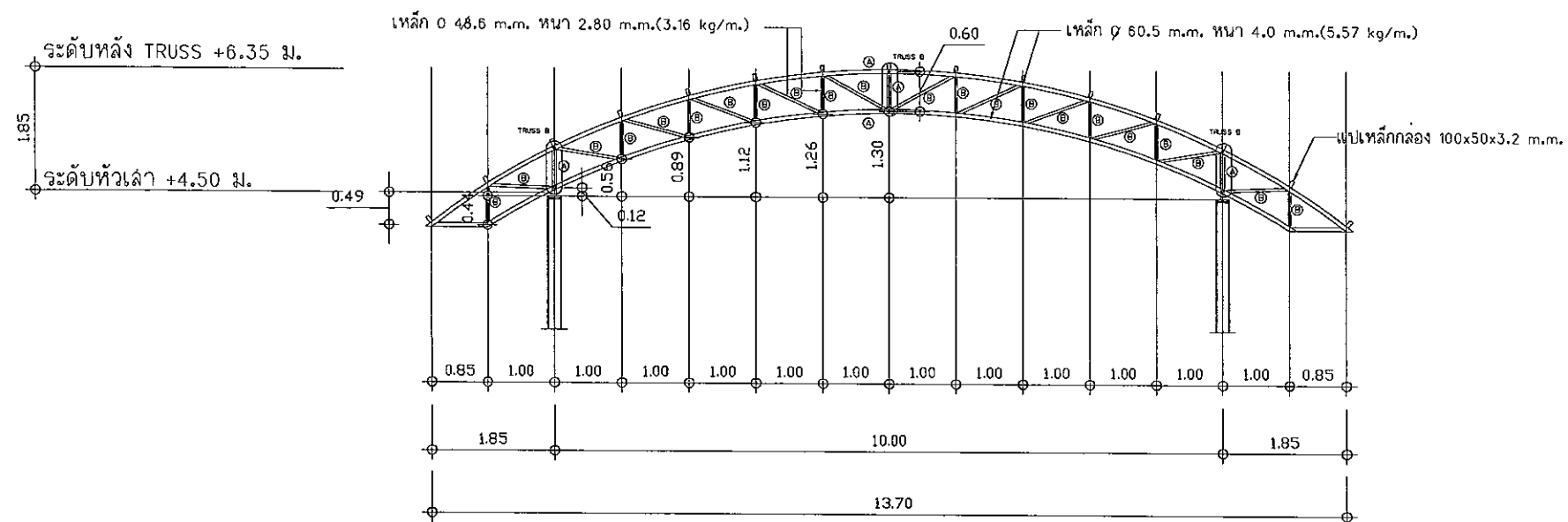
รูปขยาย TRUSS A , TRUSS B

แผ่นที่

จำนวนแผ่น

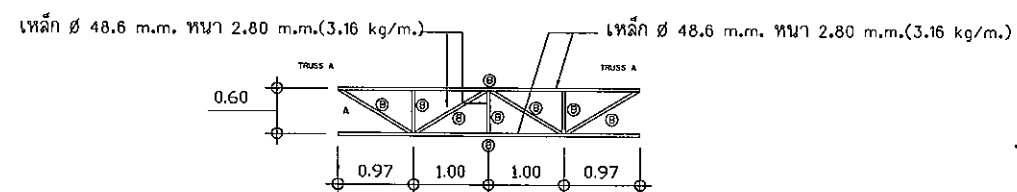
09

12



ขยาย TRUSS A

SCALE 1 : 100



ขยาย TRUSS B

SCALE 1 : 100

หมายเหตุ :

(A) =เหล็ก Ø 60.5 m.m. ทนไฟ 4.0 m.m.(5.57 kg/m.)

(B) =เหล็ก Ø 48.6 m.m. ทนไฟ 2.8 m.m.(3.16 kg/m.)



สำนักงานสาธารณสุขและเมืองจังหวัดตาก

โครงการ :

ก่อสร้างอาคารโรงบด และผสมสาร
ศูนย์ปฏิบัติการสหหลวงภาคเหนือตอนบน
จังหวัดตาก

สถานที่ดำเนินการ :

พื้นที่ราชพัสดุ ต.ก.72(บางส่วน)
ตำบลน้ำรั่ม อำเภอเมืองตาก จังหวัดตาก

เขียนแบบ :

นายศพร สิบคุณะ
พนักงานวิศวกรโยธา

ออกแบบ :

นายศพร สิบคุณะ
พนักงานวิศวกรโยธา

ตรวจ :

นายพรชัย กฤษกร
วิศวกรโยธาชำนาญการพิเศษ

เห็นชอบ :

นายณรงค์เดช ฉิมเล็ก
โยธาธิการและผังเมืองจังหวัดตาก

วันที่ : 31 มกราคม 2563

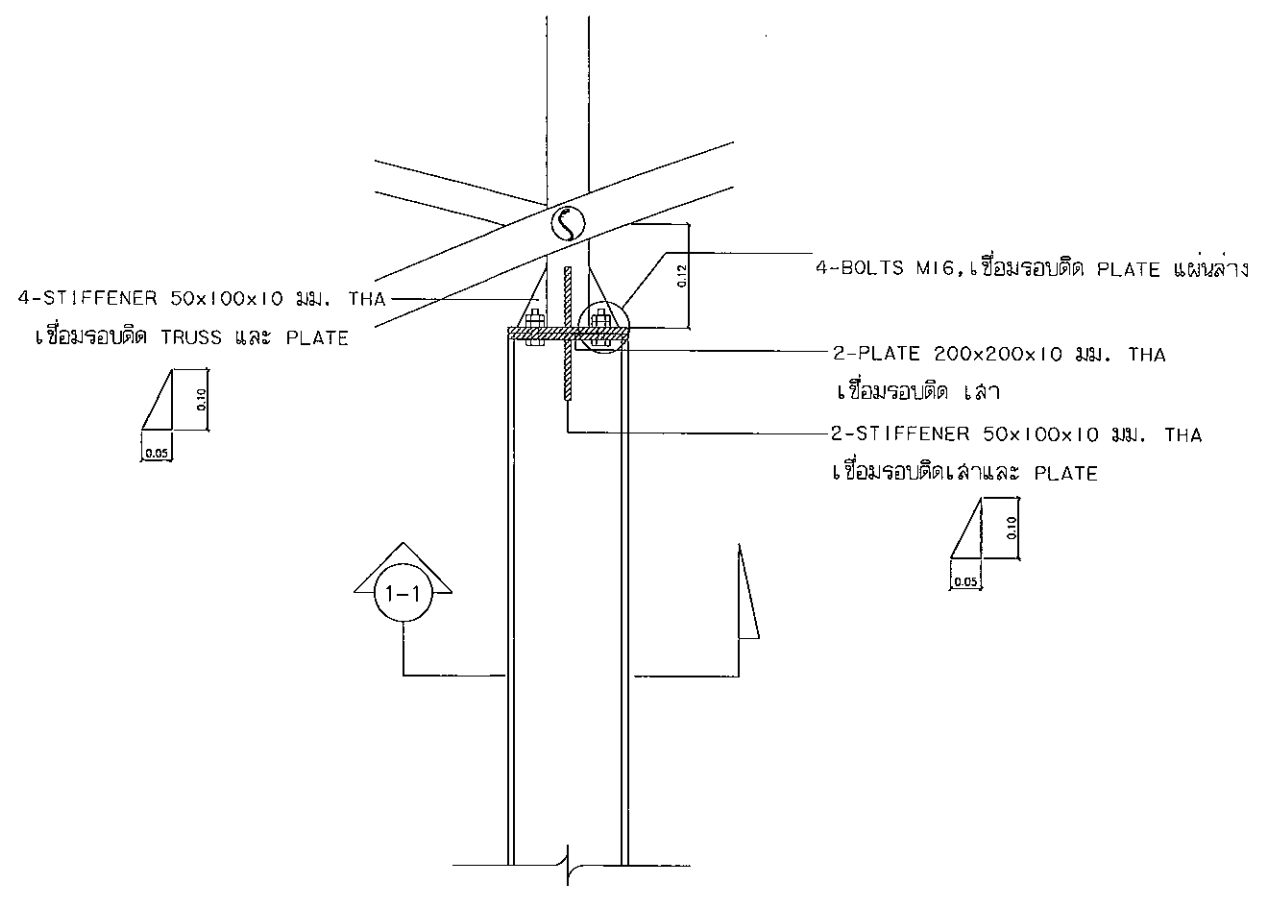
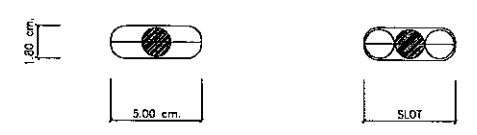
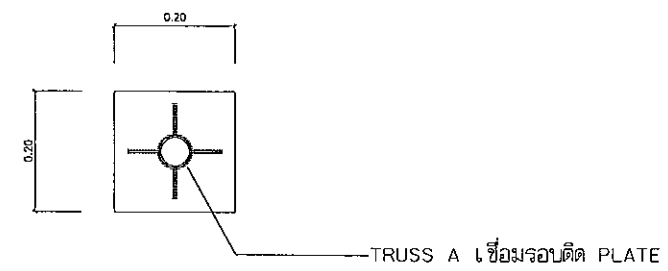
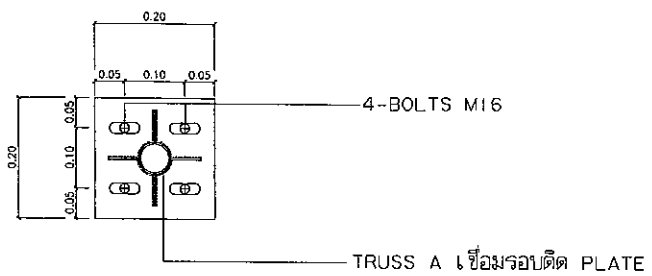
แบบเลขที่ : มยจ.ตจ. 09 /2563

มาตรฐานส่วน : -

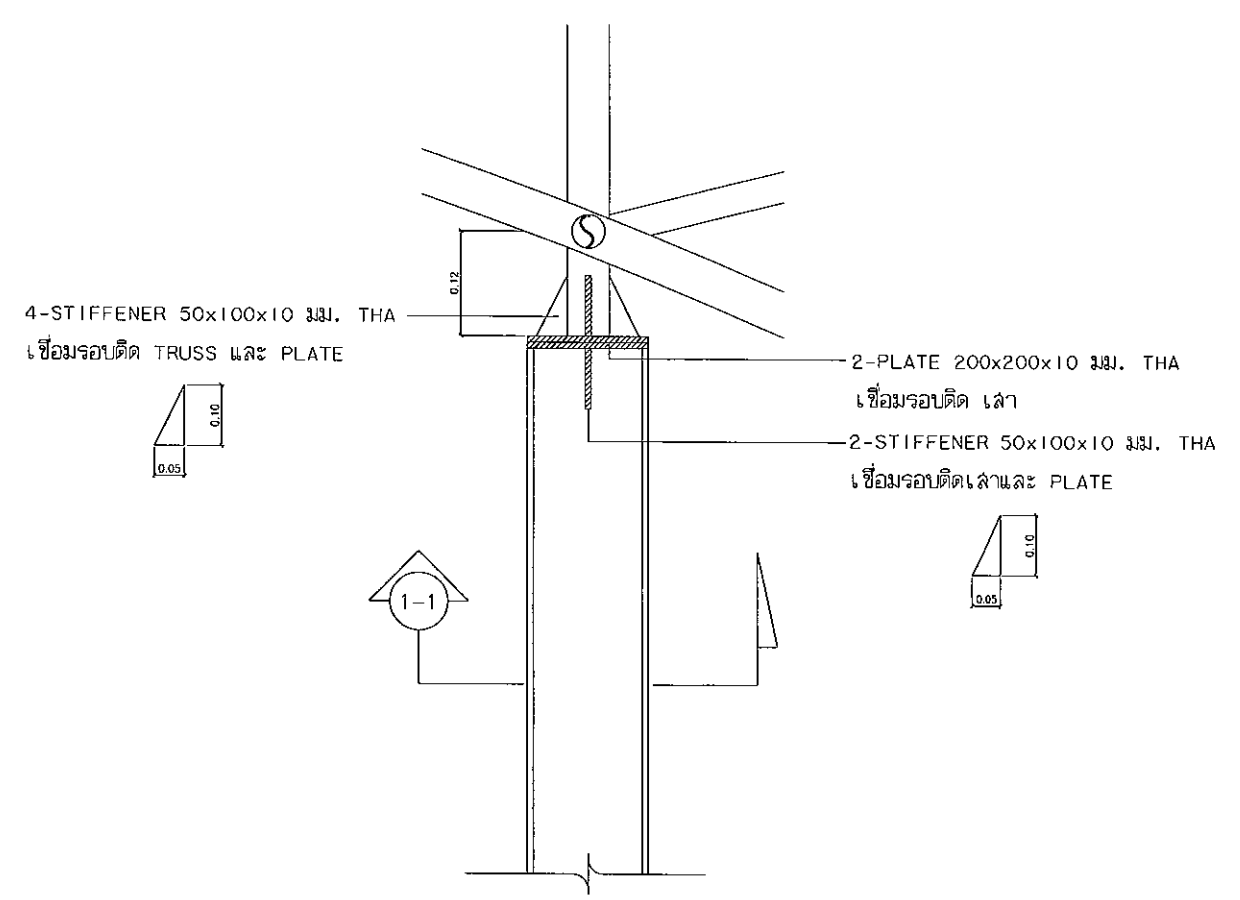
แบบแสดง :

รูปขยาย Plate หัวเสา

แผ่นที่	จำนวนแผ่น
10	12



FREE SUPPORT



FIX SUPPORT

ขยาย PLATE หัวเสา



สำนักงานโยธาธิการและผังเมืองจังหวัดตาก

โครงการ :

ก่อสร้างอาคารโรงบด และผสมสาร
ศูนย์ปฏิบัติการพลหลวงภาคเหนือตอนบน
จังหวัดตาก

สถานที่ดำเนินการ :

พื้นที่ราชพัสดุ ต.ก.72(บางส่วน)
ตำบลน้ำรั่ม อำเภอเมืองตาก จังหวัดตาก

เขียนแบบ :

นายทศพร สืบคุณะ
พนักงานวิศวกรโยธา

ออกแบบ :

นายทศพร สืบคุณะ
พนักงานวิศวกรโยธา

ตรวจ :

นายพรชัย กฤษกร
วิศวกรโยธาชำนาญการพิเศษ

เห็นชอบ :

นายณรงค์เดช สิมเล็ก
โยธาธิการและผังเมืองจังหวัดตาก

วันที่ : 31 มกราคม 2563

แบบเลขที่ : ผยจ.ต.ก. 09 /2563

มาตรฐานส่วน : -

แบบแสดง :

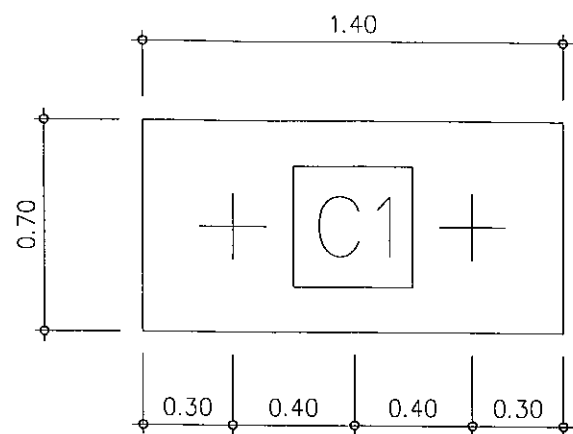
รูปขยายฐานราก F1 , Plate ฐานเสา ,
การยึด Tie Rod

แผ่นที่

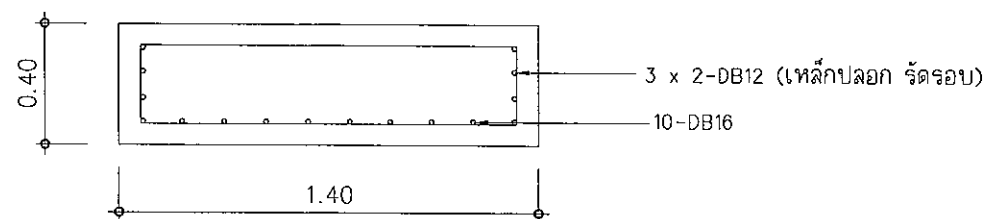
จำนวนแผ่น

11

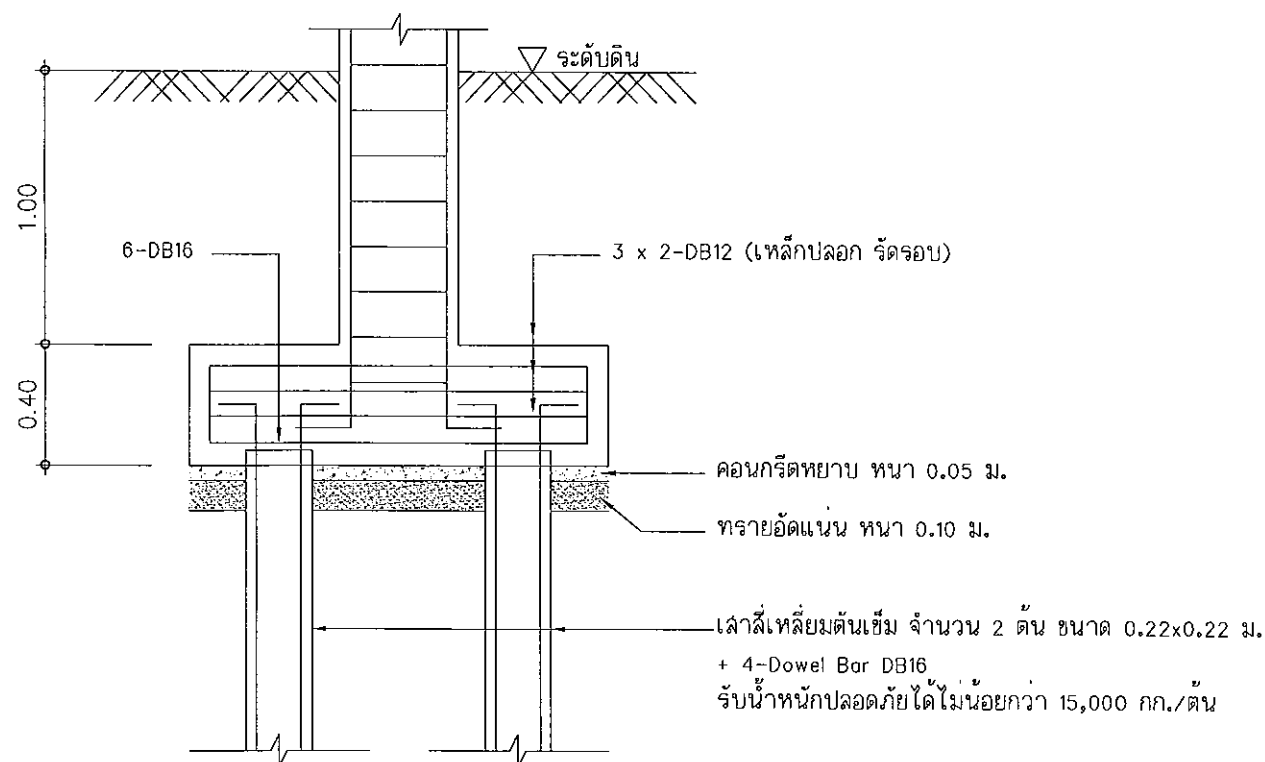
12



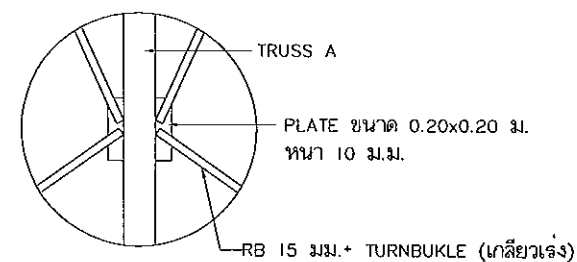
แปลนฐานราก F1



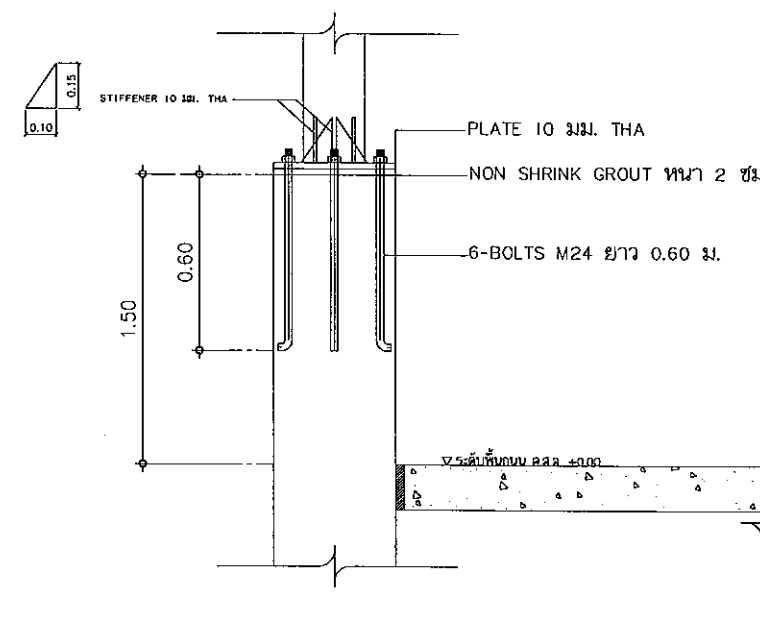
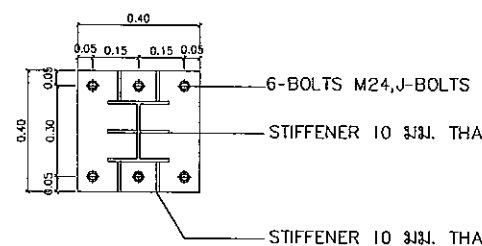
รูปตัด



ขยาย F1



ขยายการยึด Tie Rod



ขยาย PLATE ฐานเสา



สำนักงานโยธาธิการและผังเมืองจังหวัดตาก

โครงการ :
ก่อสร้างอาคารโรงบด และผสมสาร
ศูนย์ปฏิบัติการฝนหลวงภาคเหนือตอนบน
จังหวัดตาก

สถานที่ดำเนินการ :
พื้นที่ราชพัสดุ ต.ก.72(บางส่วน)
ตำบลน้ำรั่ม อำเภอเมืองตาก จังหวัดตาก

เขียนแบบ :

นายทศพร สิบคุณะ
พนักงานวิศวกรโยธา

ออกแบบ :

นายทศพร สิบคุณะ
พนักงานวิศวกรโยธา

ตรวจ :

นายพรชัย ภูณชร
วิศวกรโยธาชำนาญการพิเศษ

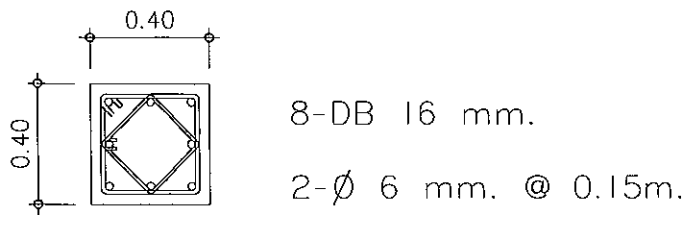
เห็นชอบ :

นายณรงค์เดช ฉิมเล็ก
โยธาธิการและผังเมืองจังหวัดตาก

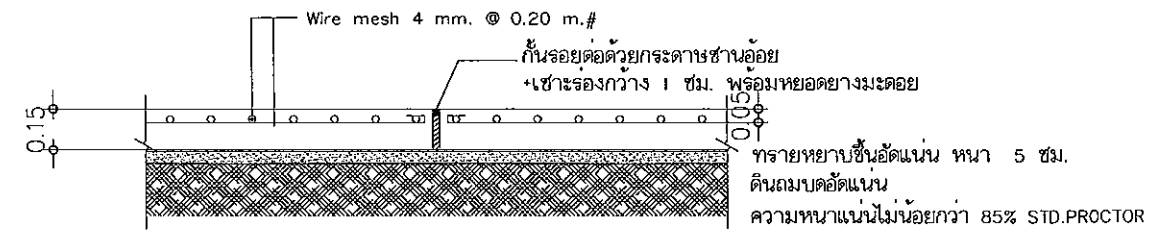
วันที่ : 31 มกราคม 2563
แบบเลขที่ : มยจ.ตก. 09 /2563
มาตราส่วน : -

แบบแสดง :
รูปขยายเสา C1, เสา CS, คาน GB1,
พื้น GS

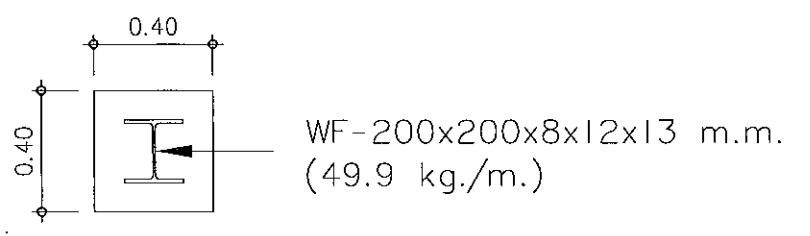
แผ่นที่	จำนวนแผ่น
12	12



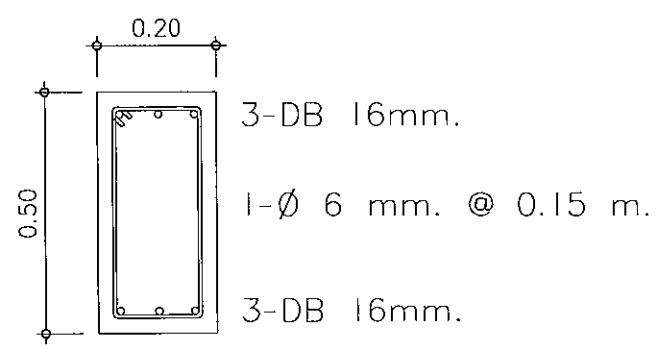
ขยาย C1 (เสา ค.ส.ส.)



ขยายพื้น GS



ขยาย CS (เสาเหล็ก)



ขยายคาน GB1