

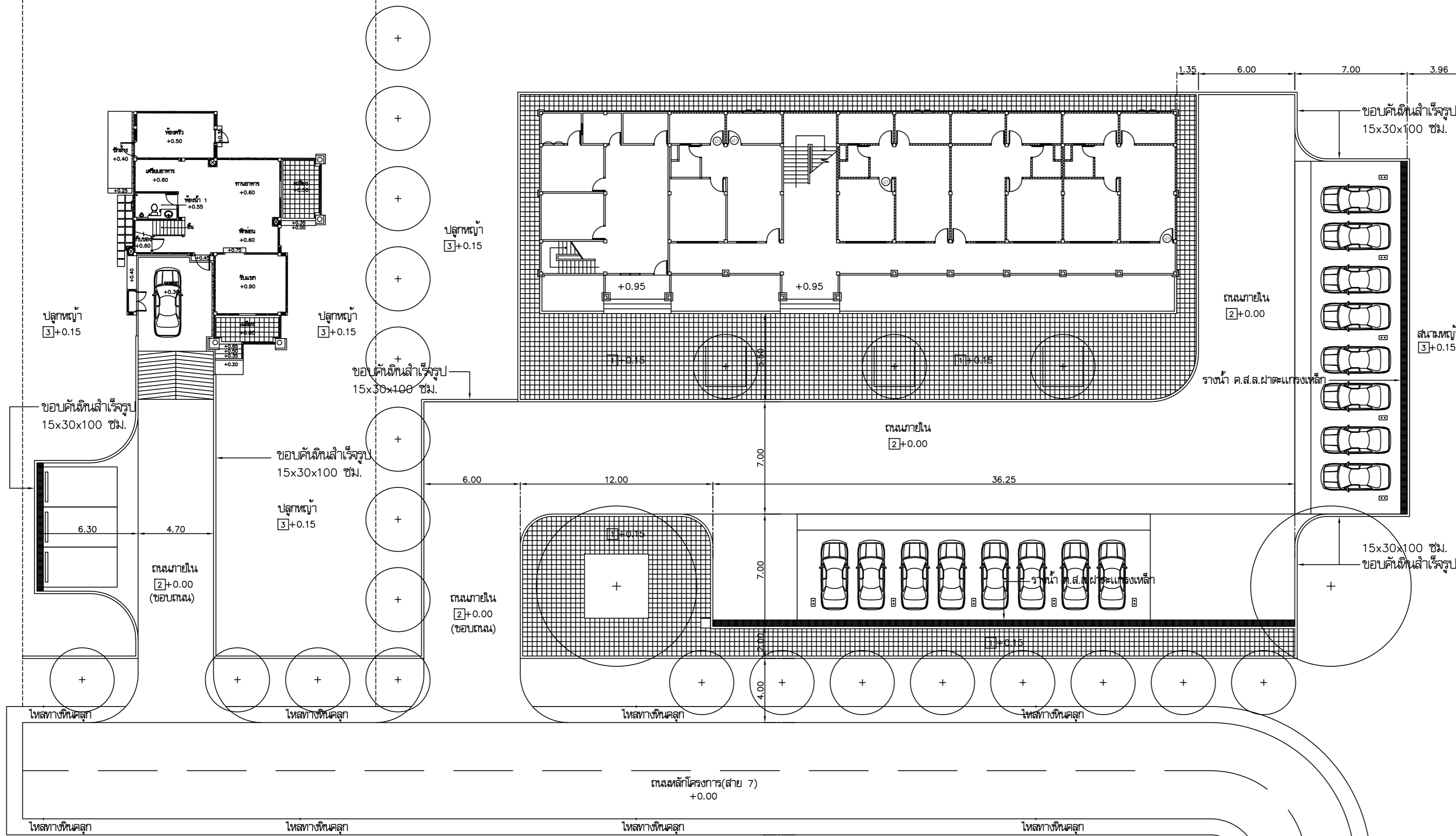


สำนักงานโยธาธิการและผังเมืองจังหวัดตาก  
กรมโยธาธิการและผังเมือง

ผังบริเวณส่วนที่พักอาศัย  
โครงการศูนย์ปฏิบัติการฝนหลวงภาคเหนือ  
ตำบลน้ำริน อำเภอเมือง จังหวัดตาก

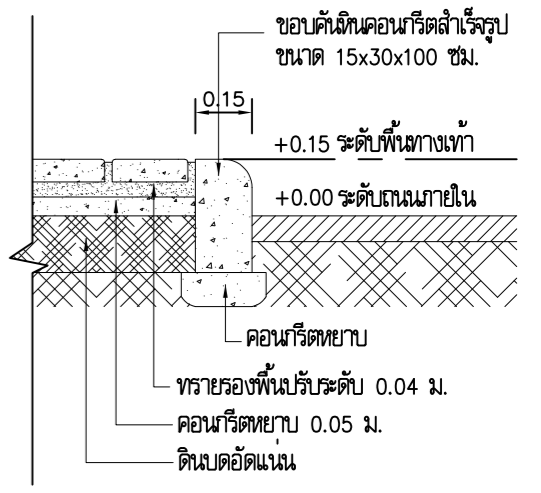
<<แนวเขตที่ดินโครงการ>>

<<แนวเขตที่ดินโครงการ>>



รายการพื้น

- 1 ปูบล็อกทางเท้า 20x20x6 ซม.  
ขอบคันทันล่างีรูป 15x30x100 ซม.
- 2 ถนน ค.ส.ล. ตามแบบวิศวกรรมโครงสร้าง
- 3 ถมดินปลูกหญ้า, จัดสวน



รูปตัดทางเท้า  
มาตราส่วน 1 : 20

สำนักงานโยธาธิการและผังเมือง  
จังหวัดตาก

แบบ  
ผังบริเวณส่วนพักอาศัย  
โครงการก่อสร้างศูนย์ปฏิบัติการฝนหลวงภาคเหนือ  
ตำบลใหม่ อำเภอเมือง จังหวัดตาก

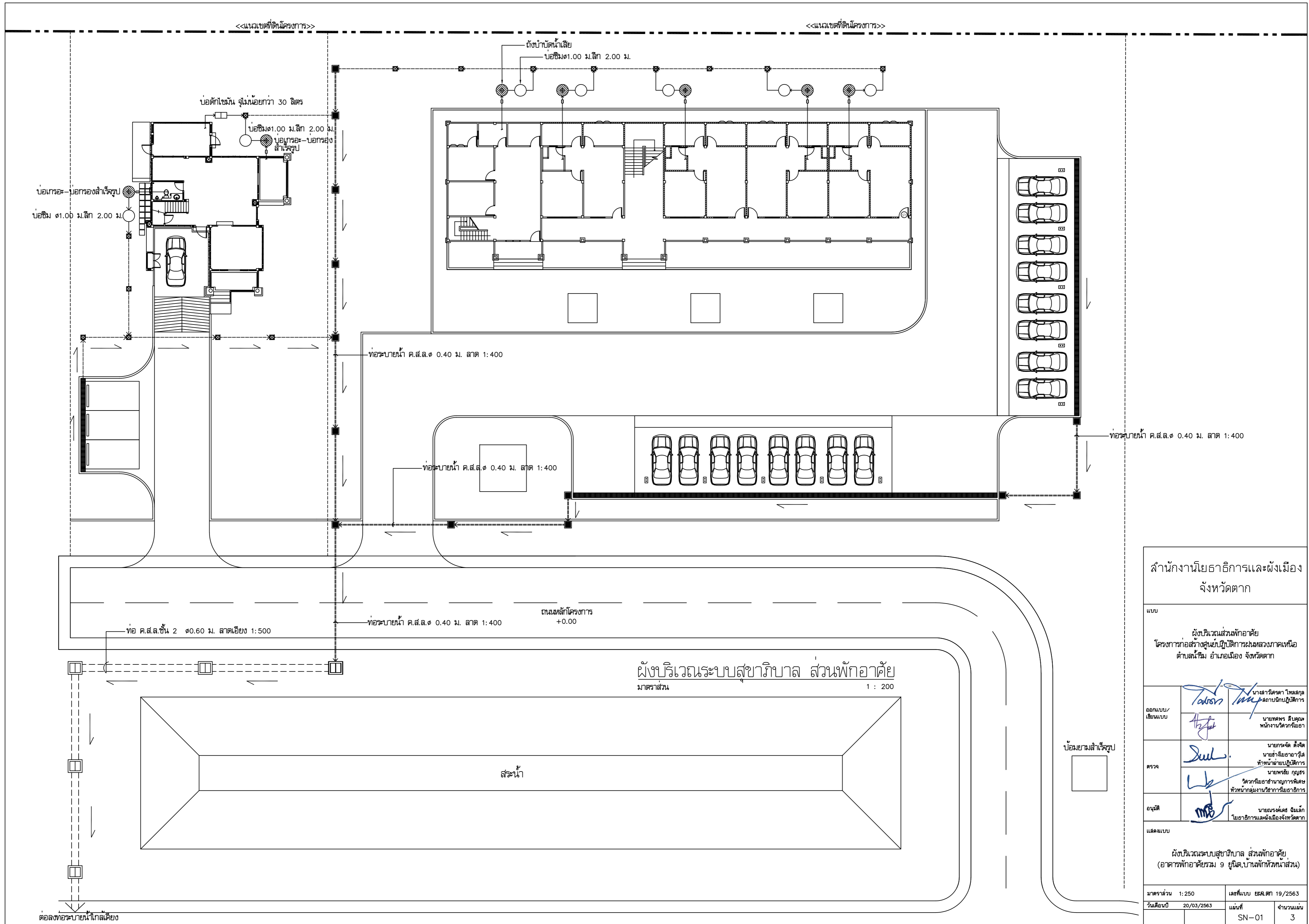
ออกแบบ/ เขียนแบบ	<i>Tobson Tany</i>	นางสาวศรดา ไทลัดกุล สถาปนิกปฏิบัติการ
ตรวจ	<i>Sul</i>	นายพร สิบคุณ พนักงานวิชาโยธา
อนุมัติ	<i>Lk</i>	นายกรณจิต ตั้งจิต นายอำยมหาอภัย หัวหน้าฝ่ายปฏิบัติการ นายพรชัย กฤษณ์ วิศวกรโยธาชำนาญการพิเศษ หัวหน้ากลุ่มงานวิชาการโยธาธิการ
แสดงแบบ	<i>ms</i>	นายณรงค์เดช ฉิมเล็ก โยธาธิการและผังเมืองจังหวัดตาก

ผังบริเวณส่วนพักอาศัย  
(อาคารพักอาศัยรวม 9 ยูนิต, บ้านพักหัวหน้าส่วน)

มาตราส่วน 1:250	เลขที่แบบ ยส.ตจ 19/2563
วันเดือนปี 20/03/2563	แผ่นที่ จำนวนแผ่น A-01 3

ผังบริเวณส่วนพักอาศัย  
มาตราส่วน 1 : 200

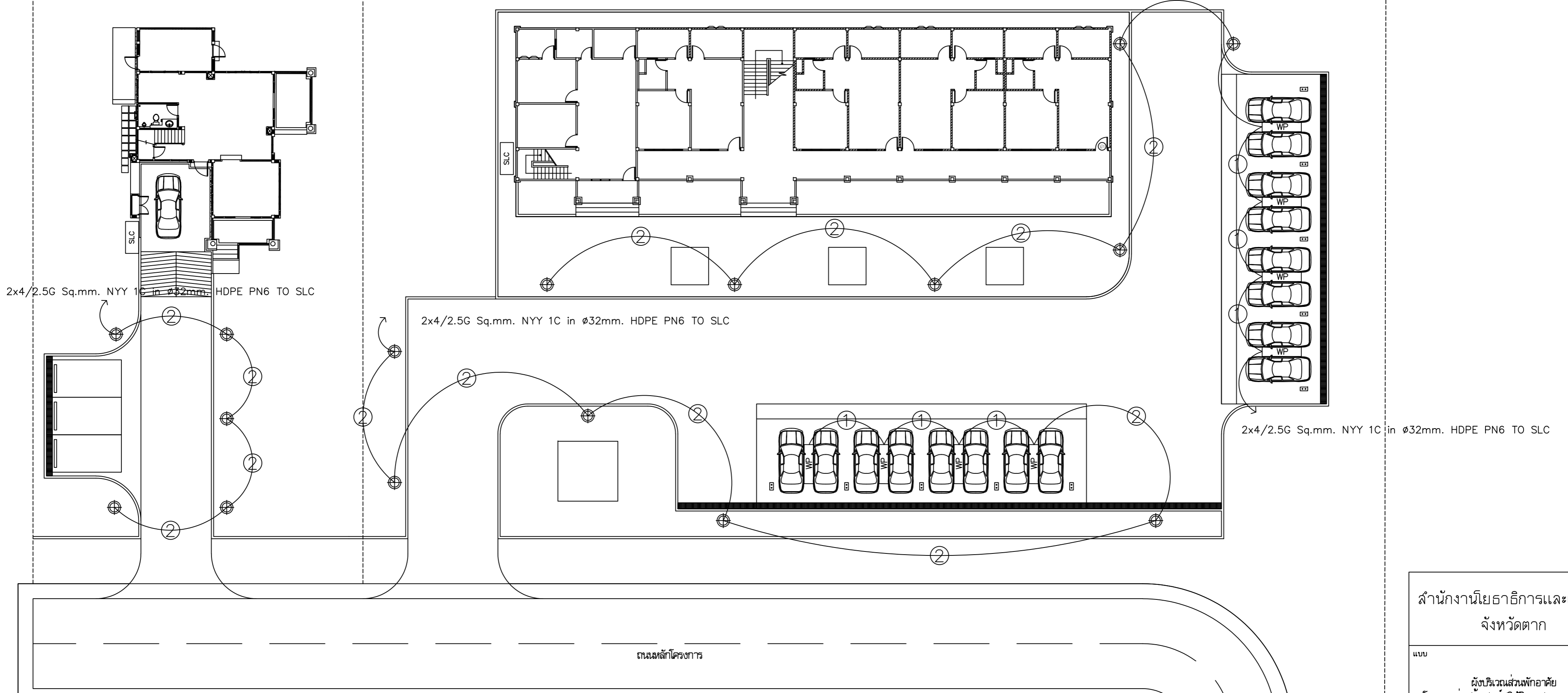




สำนักงานโยธาธิการและผังเมือง จังหวัดตาก	
แบบ ผังบริเวณส่วนพักอาศัย โครงการก่อสร้างศูนย์ปฏิบัติการฝนหลวงภาคเหนือ ตำบลห้วยไร่ อำเภอมะปรางค์ จังหวัดตาก	
ออกแบบ/ เขียนแบบ	นางสาววิศรดา ไทล่สกุล สถาปนิกปฏิบัติการ นายทศพร สิบคุณ พนักงานวิชาโยธา
ตรวจ	นายกรมจิต ตั้งจิต นายอำย์มออาภา หัวหน้าฝ่ายปฏิบัติการ นายพรชัย กฤษณ์ วิศวกรโยธาชำนาญการพิเศษ หัวหน้ากลุ่มงานวิชาการโยธาธิการ
อนุมัติ	นายณรงค์เดช ฉิมเล็ก โยธาธิการและผังเมืองจังหวัดตาก
แสดงแบบ ผังบริเวณระบบสุขาภิบาล ส่วนพักอาศัย (อาคารพักอาศัยรวม 9 ยูนิต, บ้านพักหัวหน้าส่วน)	
มาตราส่วน 1:250	เลขที่แบบ ยผ.ตจ 19/2563
วันเดือนปี 20/03/2563	แผ่นที่ จำนวนแผ่น SN-01 3

<<แนวเขตที่ดินโครงการ>>

<<แนวเขตที่ดินโครงการ>>



ถนนหลักโครงการ

รายการประกอบแบบ	
⊕	โคมไฟสนาม สูง 3.50-4.00 ม. พร้อมหลอด LED (ให้ผู้รับจ้างเสนอรูปแบบกับคณะกรรมการเพื่อพิจารณาอนุมัติก่อนดำเนินการ)
WP	ดวงโคมชนิดกันน้ำ (IP65) ตัวโคมชนิด POLYCARBONATE หลอด LED T8 2x20W หรือไม่น้อยกว่า 2x1,600 ลูเมน สี WARM WHITE
①	2x4/2.5G Sq.mm. IEC01 in ø32mm. PVC (สีเหลือง) ยึดติดกับโครงหลังคา
②	2x4/2.5G Sq.mm. NYY-G-1C in ø32mm. HDPE PN6
SLC	ตู้ควบคุมระบบไฟฟ้าแสงสว่างอัตโนมัติ

หมายเหตุ

- ตำแหน่งดวงโคมรูปแบบนี้ใช้เป็นแนวทางในการก่อสร้าง และคิดราคาเท่าที่ผู้รับจ้างสามารถปรับเปลี่ยนได้ตามความเหมาะสมกับสภาพพื้นที่ โดยผู้รับจ้างต้องนำเสนอรูปแบบต่อคณะกรรมการเพื่อพิจารณาอนุมัติก่อนดำเนินการ
- ให้ผู้รับจ้างทำผังและ ไดอะแกรม LOAD งานไฟฟ้า ตำแหน่งตู้ควบคุม โดยมีวิศวกรไฟฟ้าที่มีใบอนุญาตประกอบวิชาชีพควบคุมรับรอง เสนอคณะกรรมการเพื่อพิจารณาอนุมัติก่อนดำเนินการ

ผังระบบไฟฟ้าแสงสว่าง ส่วนพักอาศัย  
 มาตรฐาน 1 : 200

สำนักงานโยธาธิการและผังเมือง  
จังหวัดตาก

แบบ  
 ผังบริเวณส่วนพักอาศัย  
 โครงการก่อสร้างศูนย์ปฏิบัติการฝนหลวงภาคเหนือ  
 ตำบลไร่ส้ม อำเภอเมือง จังหวัดตาก

ออกแบบ/เขียนแบบ	<i>Taborn</i> นายลาวัศรดา ไทลกุล วิศวกรสถาปนิกปฏิบัติการ
	<i>Thy</i> นายทศพร สิบคุณ พนักงานวิศวกรโยธา
ตรวจ	<i>Sul</i> นายภรณ์จิต ตั้งจิต นายช่างโยธาอาวุโส หัวหน้าฝ่ายปฏิบัติการ
	<i>Lk</i> นายพรชัย กฤษณ์ วิศวกรโยธาชำนาญการพิเศษ หัวหน้ากลุ่มงานวิชาการโยธาธิการ
อนุมัติ	<i>มอ</i> นายณรงค์เดช ฉิมเล็ก นายช่างโยธาธิการและผังเมืองจังหวัดตาก

แสดงแบบ  
 ผังระบบไฟฟ้าแสงสว่าง ส่วนพักอาศัย  
 (อาคารพักอาศัยถาวร 9 ชั้น, บ้านพักหัวหน้าส่วน)

มาตรฐาน	1:250	เลขที่แบบ	ย.ส.ต.า 19/2563
วันเดือนปี	20/03/2563	แผ่นที่	E-01
		จำนวนแผ่น	3